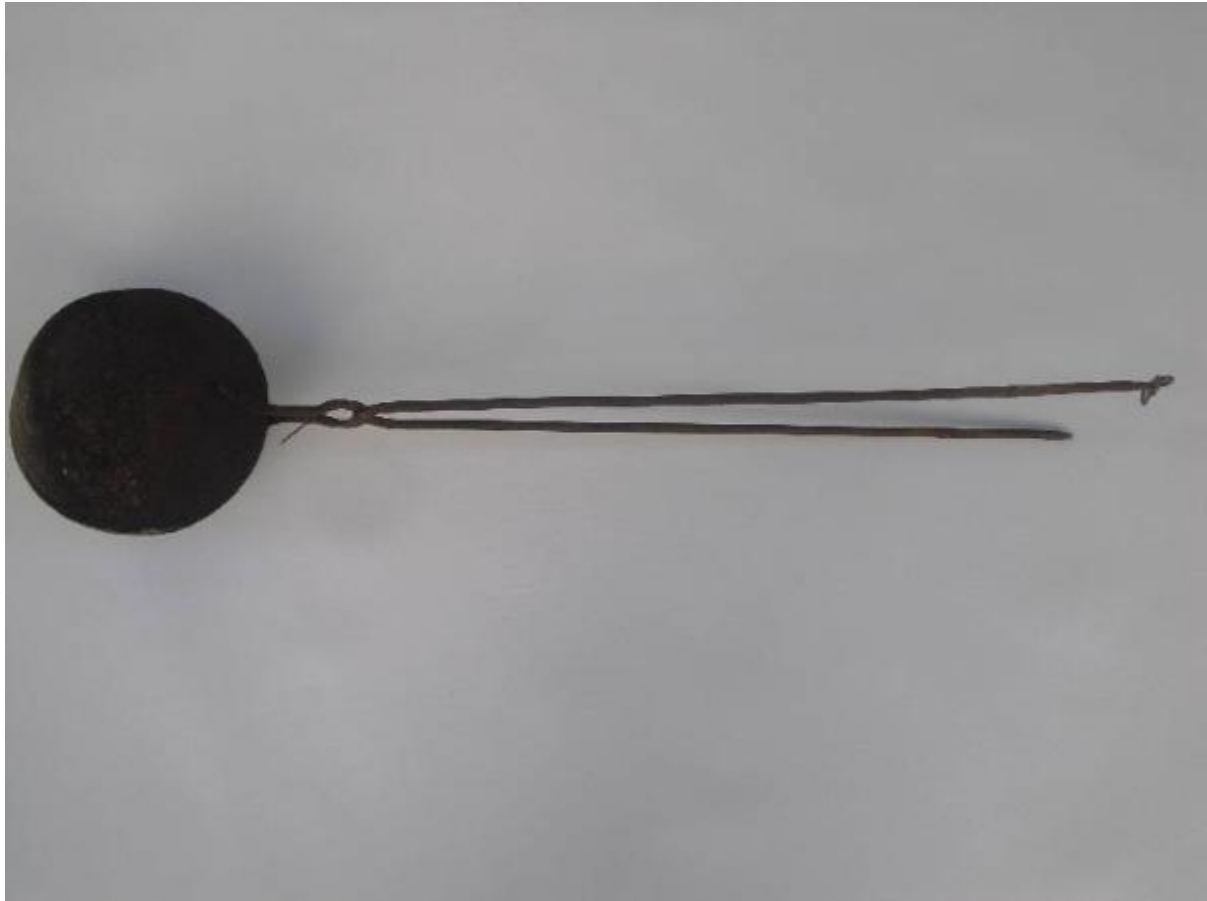


TostacaffÃ

media Valle Camonica



Link risorsa: <https://www.lombardiabeniculturali.it/beni-etnoantropologici/schede/7r010-00557/>

Scheda SIRBeC: <https://www.lombardiabeniculturali.it/beni-etnoantropologici/schede-complete/7r010-00557/>

CODICI

Unità operativa: 7r010

Numero scheda: 557

Codice scheda: 7r010-00557

Tipo scheda: BDM

Livello ricerca: C

CODICE UNIVOCO

Codice regione: 03

Numero catalogo generale: 02141538

Ente schedatore: R03/ Comunità Montana di Valle Camonica

Ente competente: S23

OGGETTO

OGGETTO

Definizione: Tostacaffè

Definizione della categoria generale: economia e ritualità domestiche

Definizione della categoria specifica: preparazione del caffè

Tipologia specifica: tostatura

DENOMINAZIONE LOCALE DELL'OGGETTO

Genere di denominazione: dialettale

Denominazione: brüsi

Codice lingua: ITA

Fonte dell'altra definizione: consuetudine

LOCALIZZAZIONE GEOGRAFICO-AMMINISTRATIVA

INDICAZIONE DEL CONTENITORE FISICO

Codice del contenitore fisico: 27056

Categoria del contenitore fisico: architettura

LOCALIZZAZIONE GEOGRAFICO-AMMINISTRATIVA ATTUALE

Stato: Italia

Regione: Lombardia

Provincia: BS

Nome provincia: Brescia

Codice ISTAT comune: 017095

Comune: Lozio

Località: Villa

COLLOCAZIONE SPECIFICA

Tipologia: casa

Denominazione: Casa Tilola (ex)

Indirizzo: Via S. Paolo

Denominazione struttura conservativa - livello 1: Casa Museo della Gente di Lozio

Tipologia struttura conservativa: museo

Collocazione originaria: SI

ACCESSIBILITA' DEL BENE

Accessibilità: SI

ALTRE LOCALIZZAZIONI GEOGRAFICO-AMMINISTRATIVE

Tipo di localizzazione: luogo di rilevamento

LOCALIZZAZIONE GEOGRAFICO-AMMINISTRATIVA

Continente: Europa

Stato: Italia

Regione: Lombardia

Provincia: BS

Comune: Lozio

Diocesi: Brescia

COLLOCAZIONE SPECIFICA

Denominazione: Abitazione privata Tilola Giacomo

Denominazione spazio viabilistico: Via San Paolo

Denominazione struttura conservativa - livello 1: Casa privata Tilola Giacomo

DATA

Data ingresso: sec. XIX fine

Data uscita: 2003

Altra località: Villa (frazione ISTAT)

DATI PATRIMONIALI E COLLEZIONI

INVENTARIO

Data: 2012

Collocazione: Archivio Comunale

Numero: MEL02-0581

Transcodifica del numero di inventario: MEL020581

STIMA

COLLEZIONI

Denominazione: Collezione comunale

LOCALIZZAZIONE CATASTALE

LOCALIZZAZIONE CATASTALE

MODALITA' DI REPERIMENTO

RICOGNIZIONI

Motivo: campagna catalografica

Metodo: sistematico

Data: 2012

Uso del suolo: edificato

RILEVAMENTO

DATI DI RILEVAMENTO

Ente responsabile: S23

Nome del responsabile della ricerca: Turetti Elena

Data di rilevamento: 2012/ 09

AUTORE FABBRICAZIONE/ESECUZIONE

AMBITO DI PRODUZIONE

Tipo di fabbricazione: autorealizzato

Denominazione: media Valle Camonica

LOCALIZZAZIONE GEOGRAFICO-AMMINISTRATIVA

Stato: Italia

Regione: Lombardia

Provincia: BS

Comune: Lozio

Località: fraz. Villa

Denominazione dello spazio viabilistico: Via San Paolo

CRONOLOGIA DI FABBRICAZIONE/ESECUZIONE

Datazione: sec. XX metà

Motivazione della datazione: esami stilistico-comparativi e sul manufatto

DATI TECNICI

MATERIA E TECNICA

Materia: ferro

Tecnica: battitura/ forgiatura/ assemblaggio

MISURE

Unità: cm

Diametro: 20.5

Lunghezza: 94

DATI ANALITICI

DESCRIZIONE

Indicazioni sull'oggetto

L'oggetto è costituito da una sfera alla quale è stato affisso un manico a due bracci incrociati e mobili con gancio nella parte finale

Notizie storico-critiche

G.B. Muzzi (2001, p. 33) scrive che una volta riempita la sfera (o un più semplice bussolotto con sportellino) di grani di caffè o orzo, questa veniva rigirata sulla fiamma onde permettere un'omogenea tostatura dei chicchi. Questi, in seguito macinati nel masnì, servivano per approntare la bevanda calda nel pignati. Prima di berla era necessario filtrarla con il culi e, poichè non era molto concentrata, la si rinforzava, spesso, con grappa casareccia e vino rosso, quando ce n'era.

Fonte di documentazione: 3

USO

Funzione: Tostare il caffè

Modalità d'uso

L'oggetto veniva impugnato con entrambe le mani e posto sopra le braci del camino. Di tanto in tanto, con movimento circolare delle braccia, si rigirava il contenuto posto all'interno

Occasione: Uso quotidiano, durante la tostatura del caffè

Cronologia d'uso: sec. XX metà - ultimo quarto

UTENTE

Mestiere o professione: contadini

Categorie sociali di utenza: uomini/ donne

Area geografico-culturale: media Valle Camonica

LOCALIZZAZIONE GEOGRAFICO-AMMINISTRATIVA

Stato: Italia

Regione: Lombardia

Provincia: BS

Comune: Lozio

Località: fraz. Villa

CONSERVAZIONE

STATO DI CONSERVAZIONE

Riferimento alla parte: intero bene

Data: 2012

Stato di conservazione: discreto

Indicazioni specifiche: Integro funzionante.

Fonte: osservazione diretta

CONDIZIONE GIURIDICA E VINCOLI

CONDIZIONE GIURIDICA

Indicazione generica: proprietà Ente pubblico territoriale

Note: fonte: delibera comunale

Indicazione specifica: Comune di Lozio

Indirizzo: Via Giacomo Cappellini, 8

ACQUISIZIONE

Tipo acquisizione: acquisizione

Nome: Tilola Giacomo

Data acquisizione: 2002/ 03/ 08

Luogo acquisizione: Lombardia/ BS/ Lozio

FONTI E DOCUMENTI DI RIFERIMENTO

DOCUMENTAZIONE FOTOGRAFICA

Codice univoco della risorsa: SC_BDM_7r010-00557_IMG-0000086938

Genere: documentazione allegata

Tipo: fotografia digitale colore

Autore: Gelmi Michela

Data: 2012/ 09/ 01

Collocazione: Comunità Montana di Valle Camonica

Codice identificativo: MEL020581

Visibilità immagine: 1

Nome del file originale: MEL020581.JPG

BIBLIOGRAFIA

Genere: bibliografia di confronto

Autore: Muzzi G. B.

Titolo libro o rivista: La memoria delle cose. Il lavoro e i giorni dei contadini della pianura bresciana

Luogo di edizione: Brescia

Anno di edizione: 2001

V., pp., nn.: vol. I/ p. 33

COMPILAZIONE

COMPILAZIONE

Anno di redazione: 2012

Ente compilatore: Comunità Montana di Valle Camonica

Nome: Gelmi, Michela

Referente scientifico: Turetti, Elena

Funzionario responsabile: Cotti Piccinelli, Sergio