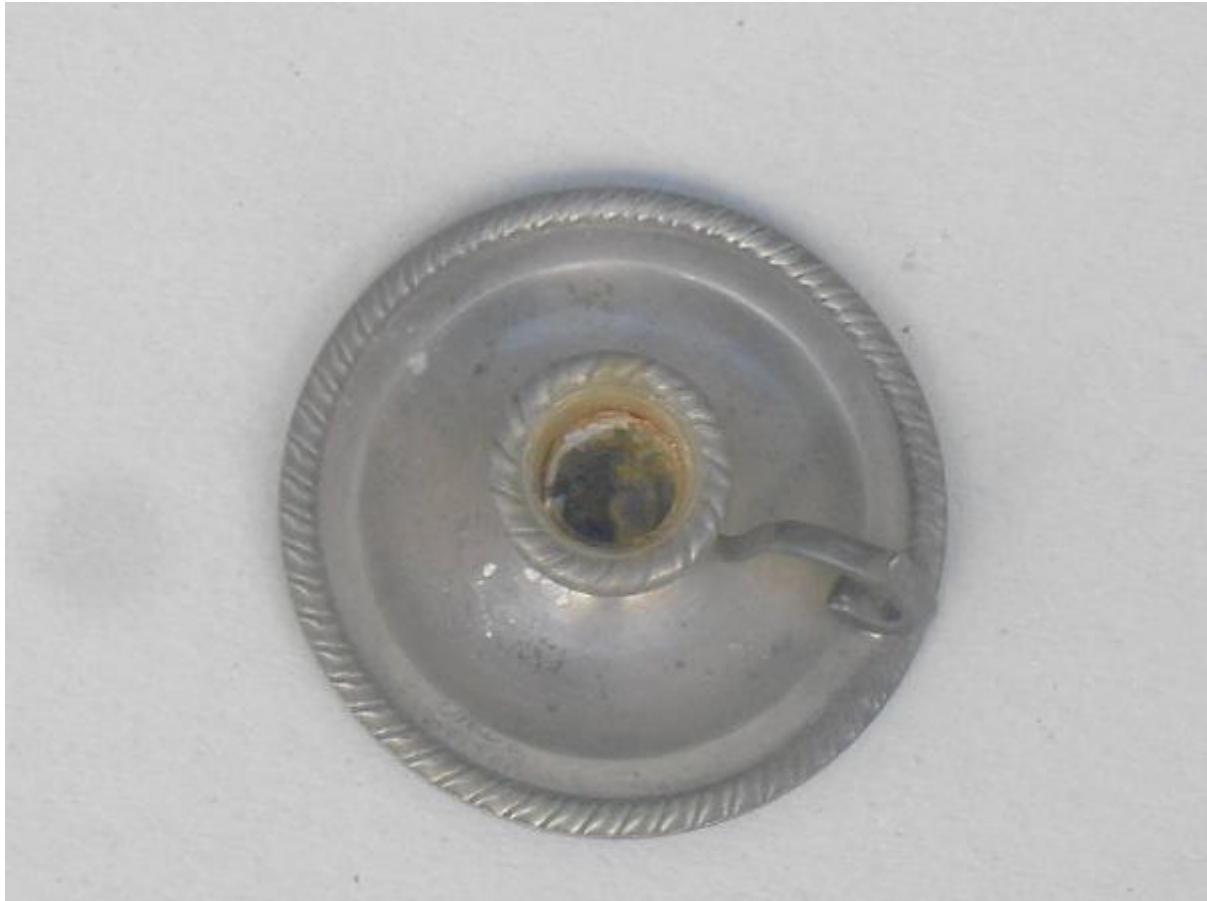


# Candeliere

## media Valle Camonica



Link risorsa: <https://www.lombardiabeniculturali.it/beni-etnoantropologici/schede/7r010-00560/>

Scheda SIRBeC: <https://www.lombardiabeniculturali.it/beni-etnoantropologici/schede-complete/7r010-00560/>

## CODICI

Unità operativa: 7r010

Numero scheda: 560

Codice scheda: 7r010-00560

Tipo scheda: BDM

Livello ricerca: C

### CODICE UNIVOCO

Codice regione: 03

Numero catalogo generale: 02141541

Ente schedatore: R03/ Comunità Montana di Valle Camonica

Ente competente: S23

## OGGETTO

### OGGETTO

Definizione: Candeliere

Definizione della categoria generale: economia e ritualità domestiche

Definizione della categoria specifica: illuminazione domestica

### DENOMINAZIONE LOCALE DELL'OGGETTO

Genere di denominazione: dialettale

Denominazione: portacandéla

Codice lingua: ITA

Fonte dell'altra definizione: consuetudine

## LOCALIZZAZIONE GEOGRAFICO-AMMINISTRATIVA

### INDICAZIONE DEL CONTENITORE FISICO

Codice del contenitore fisico: 27056

Categoria del contenitore fisico: architettura

### LOCALIZZAZIONE GEOGRAFICO-AMMINISTRATIVA ATTUALE

Stato: Italia

Regione: Lombardia

Provincia: BS

Nome provincia: Brescia

Codice ISTAT comune: 017095

Comune: Lozio

Località: Villa

#### **COLLOCAZIONE SPECIFICA**

Tipologia: casa

Denominazione: Casa Tilola (ex)

Indirizzo: Via S. Paolo

Denominazione struttura conservativa - livello 1: Casa Museo della Gente di Lozio

Tipologia struttura conservativa: museo

Collocazione originaria: SI

#### **ACCESSIBILITA' DEL BENE**

Accessibilità: SI

### **ALTRE LOCALIZZAZIONI GEOGRAFICO-AMMINISTRATIVE**

Tipo di localizzazione: luogo di rilevamento

#### **LOCALIZZAZIONE GEOGRAFICO-AMMINISTRATIVA**

Continente: Europa

Stato: Italia

Regione: Lombardia

Provincia: BS

Comune: Lozio

Diocesi: Brescia

#### **COLLOCAZIONE SPECIFICA**

Denominazione: Abitazione privata Tilola Giacomo

Denominazione spazio viabilistico: Via San Paolo

Denominazione struttura conservativa - livello 1: Casa privata Tilola Giacomo

#### **DATA**

Data ingresso: sec. XIX fine

Data uscita: 2003

Altra località: Villa (frazione ISTAT)

## DATI PATRIMONIALI E COLLEZIONI

### INVENTARIO

Data: 2012

Collocazione: Archivio Comunale

Numero: MEL02-0584

Transcodifica del numero di inventario: MEL020584

### STIMA

### COLLEZIONI

Denominazione: Collezione comunale

## LOCALIZZAZIONE CATASTALE

### LOCALIZZAZIONE CATASTALE

## MODALITA' DI REPERIMENTO

### RICOGNIZIONI

Motivo: campagna catalografica

Metodo: sistematico

Data: 2012

Uso del suolo: edificato

## RILEVAMENTO

### DATI DI RILEVAMENTO

Ente responsabile: S23

Nome del responsabile della ricerca: Turetti Elena

Data di rilevamento: 2012/ 09

## AUTORE FABBRICAZIONE/ESECUZIONE

### AMBITO DI PRODUZIONE

Tipo di fabbricazione: artigianale

Denominazione: media Valle Camonica

#### **LOCALIZZAZIONE GEOGRAFICO-AMMINISTRATIVA**

Stato: Italia

Regione: Lombardia

Provincia: BS

Comune: Lozio

Località: fraz. Villa

Denominazione dello spazio viabilistico: Via San Paolo

#### **CRONOLOGIA DI FABBRICAZIONE/ESECUZIONE**

Datazione: sec. XX metà

Motivazione della datazione: esami stilistico-comparativi e sul manufatto

### **DATI TECNICI**

#### **MATERIA E TECNICA**

Materia: alluminio

Tecnica: stampo

#### **MISURE**

Unità: cm

Altezza: 2

Diametro: 8

### **DATI ANALITICI**

#### **DESCRIZIONE**

Indicazioni sull'oggetto

La base del candeliere, internamente cava, è a sezione circolare dal bordo decorato. Al centro si diparte il corpo troncoconico cavo, dal perimetro decorato, per ospitare la candela.

Alla sponda è assicurato un occhiello fungente da maniglia.

Notizie storico-critiche

P. Scheuermeier (1980, vol. II, pp. 82-83) informa che nelle zone montane, dove era diffuso l'allevamento del bestiame, il sego, ovvero il grasso fuso dei bovini e talvolta degli ovini, per il suo alto punto di fusione e per la sua facile coagulabilità era considerato un combustibile pregiato. I lumi a sego di ferro si conservarono più a lungo dei lumi di pietra. Un tempo, gli anziani fabbricavano le candele con il sego o, più raramente, con la cera. Le candele e i candelieri venivano usati negli ambienti della casa non illuminati dall'energia elettrica, specialmente per recarsi in cantina e nelle camere da letto. Durante il giorno veniva collocata abitualmente sulla mensola del camino. I candelieri semplici o artistici in ottone o in rame rispetto a quelli in filo di ferro non erano regolabili.

Fonte di documentazione: 3

## USO

Funzione: Sostenere la candela per l'illuminazione degli ambienti domestici

Modalità d'uso: La candela veniva inserita all'interno dello spazio circolare cavo, posto alla sommità del candeliere

Occasione: Uso quotidiano, durante le ore di buio

Cronologia d'uso: sec. XX metà - terzo quarto

## UTENTE

Mestiere o professione: contadini/ artigiani

Categorie sociali di utenza: uomini/ donne

Area geografico-culturale: media Valle Camonica

## LOCALIZZAZIONE GEOGRAFICO-AMMINISTRATIVA

Stato: Italia

Regione: Lombardia

Provincia: BS

Comune: Lozio

Località: fraz. Villa

## CONSERVAZIONE

### STATO DI CONSERVAZIONE

Riferimento alla parte: intero bene

Data: 2012

Stato di conservazione: buono

Indicazioni specifiche: Integro funzionante.

Fonte: osservazione diretta

## CONDIZIONE GIURIDICA E VINCOLI

### CONDIZIONE GIURIDICA

Indicazione generica: proprietà Ente pubblico territoriale

Note: fonte: delibera comunale

Indicazione specifica: Comune di Lozio

Indirizzo: Via Giacomo Cappellini, 8

## ACQUISIZIONE

Tipo acquisizione: acquisizione

Nome: Tilola Giacomo

Data acquisizione: 2002/ 03/ 08

Luogo acquisizione: Lombardia/ BS/ Lozio

## **FONTI E DOCUMENTI DI RIFERIMENTO**

### **DOCUMENTAZIONE FOTOGRAFICA**

Codice univoco della risorsa: SC\_BDM\_7r010-00560\_IMG-0000086941

Genere: documentazione allegata

Tipo: fotografia digitale colore

Autore: Gelmi Michela

Data: 2012/ 09/ 01

Collocazione: Comunità Montana di Valle Camonica

Codice identificativo: MEL020584

Visibilità immagine: 1

Nome del file originale: MEL020584.JPG

### **BIBLIOGRAFIA**

Genere: bibliografia di confronto

Autore: Scheuermeier P.

Titolo libro o rivista

Il lavoro dei contadini. Cultura materiale e artigianato rurale in Italia e nella Svizzera italiana e retroromanza

Luogo di edizione: Milano

Anno di edizione: 1980

V., pp., nn.: vol. II/ pp. 80-83

V., tavv., figg.: vol. II/ fott. 72, 78

## **COMPILAZIONE**

### **COMPILAZIONE**

Anno di redazione: 2012

Ente compilatore: Comunità Montana di Valle Camonica

Nome: Gelmi, Michela

Referente scientifico: Turetti, Elena

Funzionario responsabile: Cotti Piccinelli, Sergio