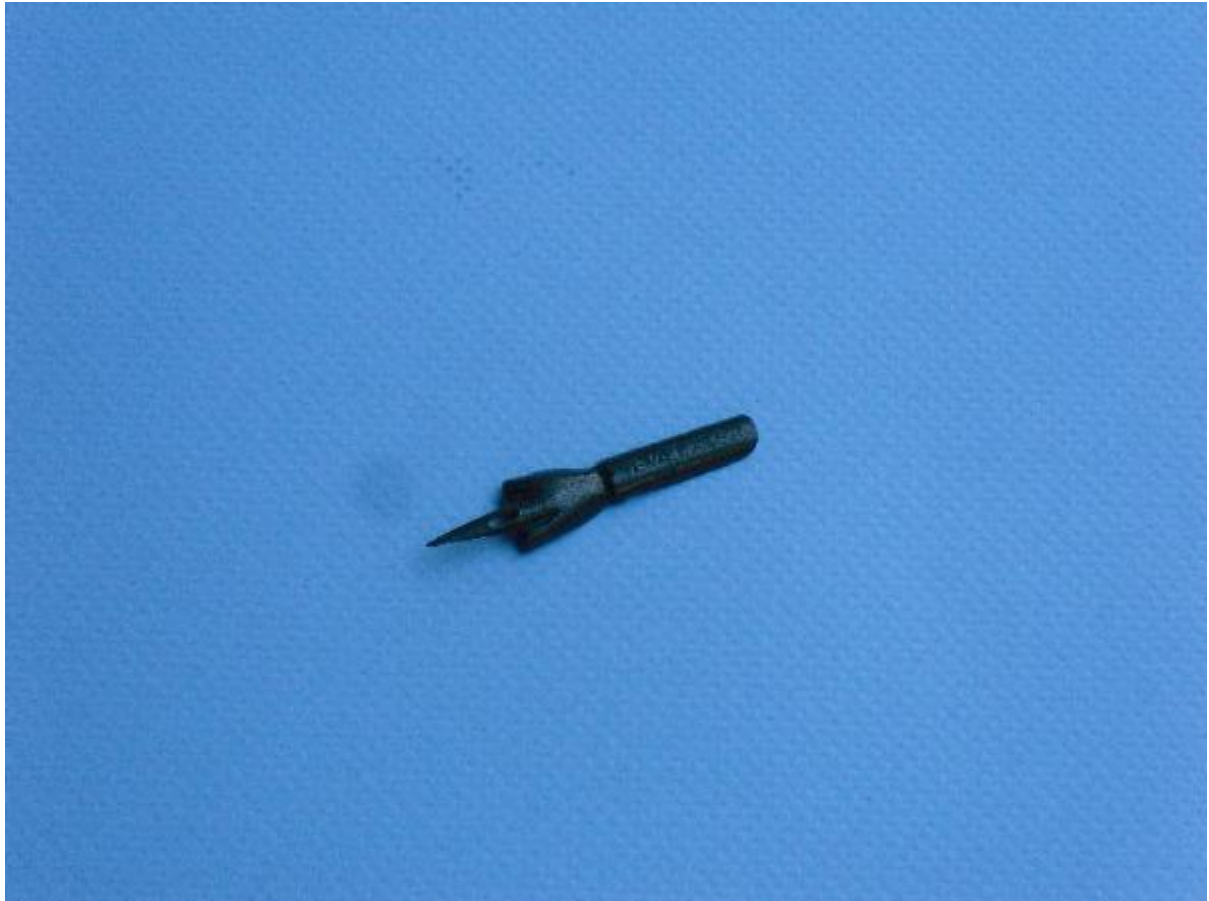


Pennino



Link risorsa: <https://www.lombardiabeniculturali.it/beni-etnoantropologici/schede/7r010-00666/>

Scheda SIRBeC: <https://www.lombardiabeniculturali.it/beni-etnoantropologici/schede-complete/7r010-00666/>

CODICI

Unità operativa: 7r010

Numero scheda: 666

Codice scheda: 7r010-00666

Tipo scheda: BDM

Livello ricerca: C

CODICE UNIVOCO

Codice regione: 03

Numero catalogo generale: 02141647

Ente schedatore: R03/ Comunità Montana di Valle Camonica

Ente competente: S23

OGGETTO

OGGETTO

Definizione: Pennino

Definizione della categoria generale: economia e ritualità domestiche

Definizione della categoria specifica: accessori

DENOMINAZIONE LOCALE DELL'OGGETTO

Genere di denominazione: dialettale

Denominazione: peni

Codice lingua: ITA

Fonte dell'altra definizione: consuetudine

LOCALIZZAZIONE GEOGRAFICO-AMMINISTRATIVA

INDICAZIONE DEL CONTENITORE FISICO

Codice del contenitore fisico: 27056

Categoria del contenitore fisico: architettura

LOCALIZZAZIONE GEOGRAFICO-AMMINISTRATIVA ATTUALE

Stato: Italia

Regione: Lombardia

Provincia: BS

Nome provincia: Brescia

Codice ISTAT comune: 017095

Comune: Lozio

Località: Villa

COLLOCAZIONE SPECIFICA

Tipologia: casa

Denominazione: Casa Tilola (ex)

Indirizzo: Via S. Paolo

Denominazione struttura conservativa - livello 1: Casa Museo della Gente di Lozio

Tipologia struttura conservativa: museo

Collocazione originaria: SI

ACCESSIBILITA' DEL BENE

Accessibilità: SI

ALTRE LOCALIZZAZIONI GEOGRAFICO-AMMINISTRATIVE

Tipo di localizzazione: luogo di rilevamento

LOCALIZZAZIONE GEOGRAFICO-AMMINISTRATIVA

Continente: Europa

Stato: Italia

Regione: Lombardia

Provincia: BS

Comune: Lozio

Diocesi: Brescia

COLLOCAZIONE SPECIFICA

Denominazione: Abitazione privata Tilola Giacomo

Denominazione spazio viabilistico: Via San Paolo

Denominazione struttura conservativa - livello 1: Casa privata Tilola Giacomo

DATA

Data ingresso: sec. XIX fine

Data uscita: 2003

Altra località: Villa (frazione ISTAT)

DATI PATRIMONIALI E COLLEZIONI

INVENTARIO

Data: 2012

Collocazione: Archivio Comunale

Numero: MEL02-0690

Transcodifica del numero di inventario: MEL020690

STIMA

COLLEZIONI

Denominazione: Collezione comunale

LOCALIZZAZIONE CATASTALE

LOCALIZZAZIONE CATASTALE

MODALITA' DI REPERIMENTO

RICOGNIZIONI

Motivo: campagna catalografica

Metodo: sistematico

Data: 2012

Uso del suolo: edificato

RILEVAMENTO

DATI DI RILEVAMENTO

Ente responsabile: S23

Nome del responsabile della ricerca: Turetti Elena

Data di rilevamento: 2012/ 09

AUTORE FABBRICAZIONE/ESECUZIONE

AMBITO DI PRODUZIONE

Tipo di fabbricazione: industriale

CRONOLOGIA DI FABBRICAZIONE/ESECUZIONE

Datazione: sec. XX prima metà

Motivazione della datazione: esami stilistico-comparativi e sul manufatto

DATI TECNICI

MATERIA E TECNICA

Materia: lega metallica

Tecnica: stampo

MISURE

Altezza: 3.7

DATI ANALITICI

DESCRIZIONE

Indicazioni sull'oggetto

Il pennino è costituito da una lamina sottile sagomata, a forma semicicolare all'estremità inferiore e, alla sommità, terminante a forma di mano dal dito indice disteso, con un foro nel mezzo

ISCRIZIONI

Classe di appartenenza: descrittiva

Lingua: ITA

Tecnica di scrittura: a stampa

Tipo di caratteri: numeri arabi/ lettere capitali

Posizione: anteriore

Trascrizione: N°- 323 EVA EXTRA EC. 3 F

USO

Funzione: Scrivere con inchiostro su carta

Modalità d'uso: L'estremità inferiore del pennino veniva innestata alla penna e immersa nell'inchiostro

Occasione: Uso quotidiano

Cronologia d'uso: sec. XX prima metà - ultimo quarto

UTENTE

Mestiere o professione: scolari/ contadini/ artigiani/ borghesi/ notabili/ professionisti

Categorie sociali di utenza: bambini/ uomini

Area geografico-culturale: media Valle Camonica

LOCALIZZAZIONE GEOGRAFICO-AMMINISTRATIVA

Stato: Italia

Regione: Lombardia

Provincia: BS

Comune: Lozio

Località: fraz. Villa

CONSERVAZIONE

STATO DI CONSERVAZIONE

Riferimento alla parte: intero bene

Data: 2012

Stato di conservazione: buono

Indicazioni specifiche: Integro funzionante.

Fonte: osservazione diretta

CONDIZIONE GIURIDICA E VINCOLI

CONDIZIONE GIURIDICA

Indicazione generica: proprietà Ente pubblico territoriale

Note: fonte: delibera comunale

Indicazione specifica: Comune di Lozio

Indirizzo: Via Giacomo Cappellini, 8

ACQUISIZIONE

Tipo acquisizione: acquisizione

Nome: Tilola Giacomo

Data acquisizione: 2002/ 03/ 08

Luogo acquisizione: Lombardia/ BS/ Lozio

FONTI E DOCUMENTI DI RIFERIMENTO

DOCUMENTAZIONE FOTOGRAFICA

Codice univoco della risorsa: SC_BDM_7r010-00666_IMG-0000087047

Genere: documentazione allegata

Tipo: fotografia digitale colore

Autore: Gelmi Michela

Data: 2012/ 09/ 01

Collocazione: Comunità Montana di Valle Camonica

Codice identificativo: MEL020690

Visibilità immagine: 1

Nome del file originale: MEL020690.JPG

COMPILAZIONE

COMPILAZIONE

Anno di redazione: 2012

Ente compilatore: Comunità Montana di Valle Camonica

Nome: Gelmi, Michela

Referente scientifico: Turetti, Elena

Funzionario responsabile: Cotti Piccinelli, Sergio