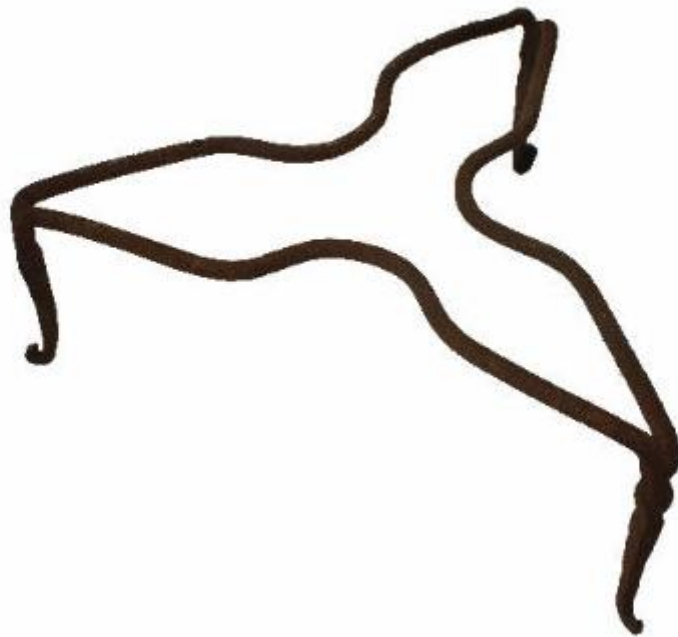


Treppiede

ambito camuno



Link risorsa: <https://www.lombardiabeniculturali.it/beni-etnoantropologici/schede/7r030-00607/>

Scheda SIRBeC: <https://www.lombardiabeniculturali.it/beni-etnoantropologici/schede-complete/7r030-00607/>

CODICI

Unità operativa: 7r030

Numero scheda: 607

Codice scheda: 7r030-00607

Tipo scheda: BDM

Livello ricerca: C

CODICE UNIVOCO

Codice regione: 03

Numero catalogo generale: 02141211

Ente schedatore: R03/ Comunità Montana di Valle Camonica

Ente competente: S23

OGGETTO

OGGETTO

Definizione: treppiede

Definizione della categoria generale: economia e ritualità domestiche

Definizione della categoria specifica: cucina

Tipologia specifica: cottura dei cibi

DENOMINAZIONE LOCALE DELL'OGGETTO

Genere di denominazione: dialettale

Denominazione: tripè

LOCALIZZAZIONE GEOGRAFICO-AMMINISTRATIVA

INDICAZIONE DEL CONTENITORE FISICO

Codice del contenitore fisico: 27055

Categoria del contenitore fisico: architettura

LOCALIZZAZIONE GEOGRAFICO-AMMINISTRATIVA ATTUALE

Stato: Italia

Regione: Lombardia

Provincia: BS

Nome provincia: Brescia

Codice ISTAT comune: 017049

Comune: Cerveno

COLLOCAZIONE SPECIFICA

Tipologia: casa

Denominazione: Casa Bazzoni (ex)

Indirizzo: Vicolo Sonvico

Denominazione struttura conservativa - livello 1: Casa Museo Bazzoni

Tipologia struttura conservativa: museo

Collocazione originaria: SC

ALTRE LOCALIZZAZIONI GEOGRAFICO-AMMINISTRATIVE

Tipo di localizzazione: luogo di provenienza

LOCALIZZAZIONE GEOGRAFICO-AMMINISTRATIVA

Stato: Italia

Regione: Lombardia

Provincia: BS

Comune: Cerveno

DATA

Data uscita: 2006

DATI PATRIMONIALI E COLLEZIONI

INVENTARIO

Data: 2013

Collocazione: Archivio Comunale

Numero: CMC 02-0184

Transcodifica del numero di inventario: CMC020184

LOCALIZZAZIONE CATASTALE

LOCALIZZAZIONE CATASTALE

MODALITA' DI REPERIMENTO

RICOGNIZIONI

Motivo: campagna catalografica

Metodo: sistematico

Data: 2012

RILEVAMENTO

DATI DI RILEVAMENTO

Ente responsabile: R03/ Comunità Montana di Vallecamonica

Nome del responsabile della ricerca: Morandini Lucia

Data di rilevamento: 2013

AUTORE FABBRICAZIONE/ESECUZIONE

AMBITO DI PRODUZIONE

Tipo di fabbricazione: artigianale

Denominazione: ambito camuno

LOCALIZZAZIONE GEOGRAFICO-AMMINISTRATIVA

Stato: Italia

Regione: Lombardia

Provincia: BS

Comune: Cerverno

Modalità di fabbricazione/esecuzione

Il ferro è stato scaldato nella forgia, battuto al maglio e forgiato sull'incudine; quindi è stato riscaldato, tranciato e piegato

CRONOLOGIA DI FABBRICAZIONE/ESECUZIONE

Datazione: sec. XIX ultimo quarto

Motivazione della datazione: esami stilistico-comparativi e sul manufatto

DATI TECNICI

MATERIA E TECNICA

Materia: ferro

Tecnica: riscaldamento/ battitura/ forgiatura

MISURE

Unità: cm.

Altezza: 10.2

Specifiche: lato 30,5

DATI ANALITICI

DESCRIZIONE

Indicazioni sull'oggetto

Tre barre cilindriche con piegatura mediana ad arco oltrepassato rivolto verso l'interno sono unite a formare un triangolo equilatero. In corrispondenza degli angoli le barre sono piegate ortogonalmente verso il basso ed intrecciate a formare tre piedi verticali con terminazione arricciata

Notizie storico-critiche

G. B. Muzzi (2003, vol. II, p. 24) ricorda che l'utilizzo dell'oggetto permetteva di evitare le scottature ma, contemporaneamente, necessitava di una certa abilità nel gestire la vicinanza o la lontananza dalle braci, che modificava il calore trasmesso al cibo.

Fonte di documentazione: 3

USO

Funzione: Sostenere le pentole durante la cottura dei cibi

Modalità d'uso

Dopo averlo appoggiato sulla brace nel focolare, l'oggetto forniva un utile sostegno alle pentole durante la cottura dei cibi

Occasione: Giornalmente

Collocazione nell'ambiente: Cucina

Cronologia d'uso: sec. XIX terzo quarto-sec. XX

UTENTE

Mestiere o professione: contadine

Categorie sociali di utenza: donne

Area geografico-culturale: media Valle Camonica

LOCALIZZAZIONE GEOGRAFICO-AMMINISTRATIVA

Stato: Italia

Regione: Lombardia

Provincia: BS

Comune: Cervero

CONSERVAZIONE

STATO DI CONSERVAZIONE

Data: 2013

Stato di conservazione: buono

Indicazioni specifiche: Integro funzionante. Ossidazione diffusa

CONDIZIONE GIURIDICA E VINCOLI

CONDIZIONE GIURIDICA

Indicazione generica: proprietà Ente pubblico territoriale

Indicazione specifica: Comune di Cerveno

Indirizzo: Piazza Prudenzi, 2

ACQUISIZIONE

Tipo acquisizione: donazione

Data acquisizione: 2006

Luogo acquisizione: Lombardia/ BS/ Cerveno

FONTI E DOCUMENTI DI RIFERIMENTO

DOCUMENTAZIONE FOTOGRAFICA

Codice univoco della risorsa: SC_BDM_7r030-00607_IMG-0000087161

Genere: documentazione allegata

Tipo: fotografia digitale colore

Codice identificativo: CMC020184

Note: 2013/ Bassi Sara

Nome del file originale: CMC020184.jpg

BIBLIOGRAFIA

Genere: bibliografia di confronto

Autore: Muzzi G.B.

Titolo libro o rivista: La memoria delle cose. Il lavoro e i giorni delle genti e della montagna bresciana

Luogo di edizione: Brescia

Anno di edizione: 2003

V., pp., nn.: vol. II, p. 24

COMPILAZIONE

COMPILAZIONE

Anno di redazione: 2013

Ente compilatore: Comunità Montana di Valle Camonica

Nome: Bassi, Sara

Referente scientifico: Morandini, Lucia

Funzionario responsabile: Cotti Piccinelli, Sergio