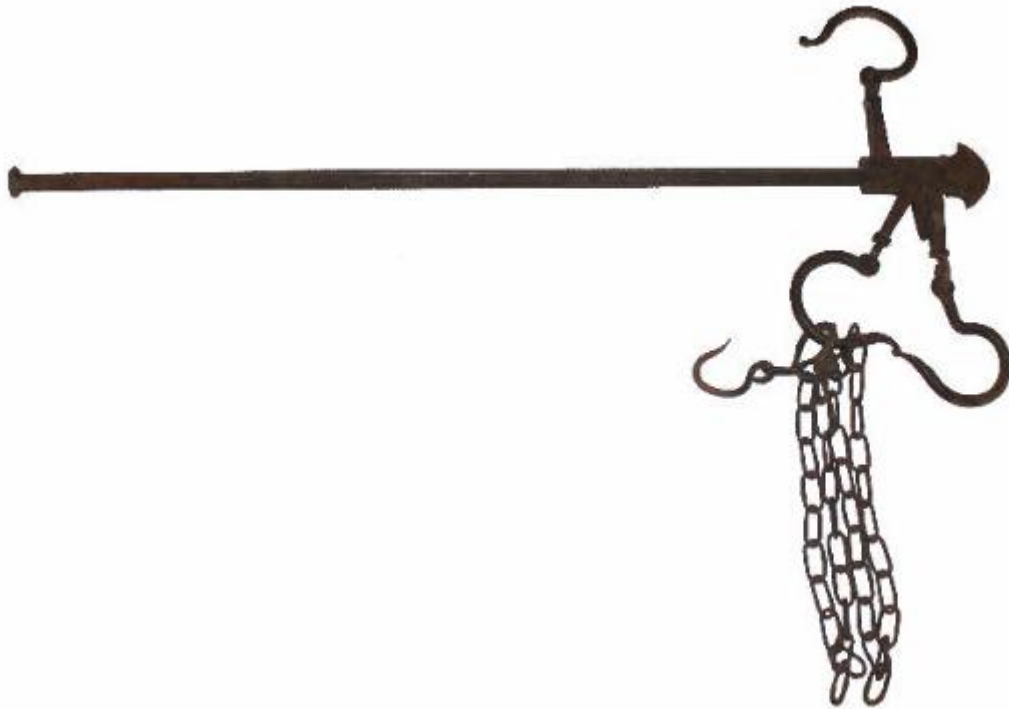


# Stadera

Italia settentrionale



Link risorsa: <https://www.lombardiabeniculturali.it/beni-etnoantropologici/schede/7r030-00791/>

Scheda SIRBeC: <https://www.lombardiabeniculturali.it/beni-etnoantropologici/schede-complete/7r030-00791/>

## **CODICI**

Unità operativa: 7r030

Numero scheda: 791

Codice scheda: 7r030-00791

Tipo scheda: BDM

Livello ricerca: C

### **CODICE UNIVOCO**

Codice regione: 03

Numero catalogo generale: 02141395

Ente schedatore: R03/ Comunità Montana di Valle Camonica

Ente competente: S23

## **OGGETTO**

### **OGGETTO**

Definizione: stadera

Definizione della categoria generale: attività commerciali

Definizione della categoria specifica: vendita di prodotti al dettaglio

Tipologia specifica: pesatura

### **DENOMINAZIONE LOCALE DELL'OGGETTO**

Genere di denominazione: dialettale

Denominazione: bilànsa

## **LOCALIZZAZIONE GEOGRAFICO-AMMINISTRATIVA**

### **INDICAZIONE DEL CONTENITORE FISICO**

Codice del contenitore fisico: 27055

Categoria del contenitore fisico: architettura

### **LOCALIZZAZIONE GEOGRAFICO-AMMINISTRATIVA ATTUALE**

Stato: Italia

Regione: Lombardia

Provincia: BS

Nome provincia: Brescia

Codice ISTAT comune: 017049

Comune: Cerveno

### **COLLOCAZIONE SPECIFICA**

Tipologia: casa

Denominazione: Casa Bazzoni (ex)

Indirizzo: Vicolo Sonvico

Denominazione struttura conservativa - livello 1: Casa Museo Bazzoni

Tipologia struttura conservativa: museo

Collocazione originaria: SC

### **ALTRE LOCALIZZAZIONI GEOGRAFICO-AMMINISTRATIVE**

Tipo di localizzazione: luogo di provenienza

#### **LOCALIZZAZIONE GEOGRAFICO-AMMINISTRATIVA**

Stato: Italia

Regione: Lombardia

Provincia: BS

Comune: Cerveno

#### **DATA**

Data uscita: 2011

### **DATI PATRIMONIALI E COLLEZIONI**

#### **INVENTARIO**

Data: 2013

Collocazione: Archivio Comunale

Numero: CMC 05-0001

Transcodifica del numero di inventario: CMC050001

### **LOCALIZZAZIONE CATASTALE**

#### **LOCALIZZAZIONE CATASTALE**

## MODALITA' DI REPERIMENTO

### RICOGNIZIONI

Motivo: campagna catalografica

Metodo: sistematico

Data: 2012

## RILEVAMENTO

### DATI DI RILEVAMENTO

Ente responsabile: R03/ Comunità Montana di Vallecamonica

Nome del responsabile della ricerca: Morandini Lucia

Data di rilevamento: 2013

## AUTORE FABBRICAZIONE/ESECUZIONE

### AMBITO DI PRODUZIONE

Tipo di fabbricazione: industriale

Denominazione: Italia settentrionale

### LOCALIZZAZIONE GEOGRAFICO-AMMINISTRATIVA

Stato: Italia

Modalità di fabbricazione/esecuzione

Il ferro è stato scaldato nella forgia, battuto al maglio e forgiato sull'incudine; quindi è stato riscaldato, tranciato, piegato, forato, saldato a caldo, fissato con ribattini

### CRONOLOGIA DI FABBRICAZIONE/ESECUZIONE

Datazione: sec. XIX ultimo quarto

Motivazione della datazione: esami stilistico-comparativi e sul manufatto

## DATI TECNICI

### MATERIA E TECNICA [1 / 2]

Materia: ferro

Tecnica: riscaldamento/ battitura/ forgiatura/ tranciatura/ piegatura

### MATERIA E TECNICA [2 / 2]

Materia: ferro

Tecnica: ribattitura

## MISURE

Unità: cm.

Altezza: 45

Lunghezza: 97.8

Specifiche: lunghezza catena 71,5

## DATI ANALITICI

### DESCRIZIONE

Indicazioni sull'oggetto

L'oggetto si compone di molte parti tra loro assemblate. Una lunga asta graduata presenta una terminazione appiattita ed arrotondata, con una sporgenza inferiore. Dalla parte superiore e inferiore dell'asta si dipartono tre ganci, ai quali è fissata una catena, composta da anelli ellissoidali, con due ganci alle estremità

### APPARATO FIGURATIVO

Tipologia: geometriche

Funzione: simbolica

Materia e tecnica d'esecuzione: ferro: incisione

### ISCRIZIONI [1 / 3]

Classe di appartenenza: strumentale

Tecnica di scrittura: a incisione

Tipo di caratteri: numeri arabi

Posizione: su due facce del braccio

Trascrizione: 14/ 20/ 30/ 40/ 50/ 60

### ISCRIZIONI [2 / 3]

Classe di appartenenza: strumentale

Tecnica di scrittura: a incisione

Tipo di caratteri: numeri arabi<sup>1</sup>

Posizione: su due facce del braccio

Trascrizione: 60/ 100/ 150/ 200

### ISCRIZIONI [3 / 3]

Classe di appartenenza: descrittiva

Tecnica di scrittura: a incisione

Tipo di caratteri: lettere capitali/ corsivo/ numeri arabi

Posizione: sul fulcro

Trascrizione: P 200 Kg

**STEMMI, EMBLEMI, MARCHI [1 / 4]**

Classe di appartenenza: punzone

Qualificazione: amministrativo

Identificazione: punzonatura di controllo della portata

Quantità: 2

Posizione: sul fulcro

Descrizione: Il marchio è stato impresso a fuoco. Si tratta di uno stemma coronato con croce centrale

**STEMMI, EMBLEMI, MARCHI [2 / 4]**

Classe di appartenenza: punzone

Qualificazione: amministrativo

Identificazione: punzonatura di controllo della portata

Quantità: 1

Posizione: sul fulcro

Descrizione: Il marchio è stato impresso a fuoco. In uno spazio rettangolare è inserita l'iscrizione capitale "VE"

**STEMMI, EMBLEMI, MARCHI [3 / 4]**

Classe di appartenenza: punzone

Qualificazione: amministrativo

Identificazione: punzonatura di controllo della portata

Quantità: 1

Posizione: sul fulcro

Descrizione: Il marchio è stato impresso a fuoco. In uno spazio rettangolare è inserita l'iscrizione capitale "DI"

**STEMMI, EMBLEMI, MARCHI [4 / 4]**

Classe di appartenenza: marchio

Qualificazione: civile

Identificazione: marchio di fabbrica

Quantità: 1

Posizione: sul fulcro

Descrizione: Il marchio è stato impresso a fuoco. E' leggibile l'iscrizione capitale "R\*2879\*\*"

Notizie storico-critiche

Tra gli anziani del paese è vivo il ricordo della presenza, lungo Via Martiri della Libertà, di alcuni ganci fissati in una serie di portali molto vicini, tuttora presenti. Tali portali, essi indicano, erano gli ingressi ad antichi magazzini, posti nelle vicinanze del forno fusorio (ora distrutto). Ai ganci suddetti venivano quindi appese delle stadere, utilizzate per la

pesatura del minerale.  
Fonte di documentazione: 2

## USO

Funzione: Pesare grandi quantità di materiali per la vendita

Modalità d'uso

L'oggetto era appeso ad un gancio della cantina o dell'ingresso della stessa, mentre, attraverso le catene, ad esso si fissava il carico. Successivamente, muovendo il peso (romano) lungo l'asta graduata su due facce, nel momento di equilibrio si misurava la quantità di materiale

Occasione: Occasionalmente

Collocazione nell'ambiente: Cantina

Cronologia d'uso: sec. XIX terzo quarto-sec. XX

## UTENTE

Mestiere o professione: commercianti

Categorie sociali di utenza: uomini

Area geografico-culturale: media Valle Camonica

## LOCALIZZAZIONE GEOGRAFICO-AMMINISTRATIVA

Stato: Italia

Regione: Lombardia

Provincia: BS

Comune: Cerveno

## CONSERVAZIONE

### STATO DI CONSERVAZIONE

Data: 2013

Stato di conservazione: mediocre

Indicazioni specifiche: Incompleto non funzionante. Ossidazione, mancanza del romano

## CONDIZIONE GIURIDICA E VINCOLI

### CONDIZIONE GIURIDICA

Indicazione generica: proprietà Ente pubblico territoriale

Indicazione specifica: Comune di Cerveno

Indirizzo: Piazza Prudenzi, 2

## ACQUISIZIONE

Tipo acquisizione: donazione

Data acquisizione: 2011

Luogo acquisizione: Lombardia/ BS/ Cerverno

## FONTI E DOCUMENTI DI RIFERIMENTO

### DOCUMENTAZIONE FOTOGRAFICA

Codice univoco della risorsa: SC\_BDM\_7r030-00791\_IMG-0000087345

Genere: documentazione allegata

Tipo: fotografia digitale colore

Codice identificativo: CMC050001

Note: 2013/ Bassi Sara

Nome del file originale: CMC050001.jpg

### BIBLIOGRAFIA

Genere: bibliografia di confronto

Autore: Muzzi G.B.

Titolo libro o rivista: La memoria delle cose. Il lavoro e i giorni delle genti e della collina e dei laghi bresciani

Luogo di edizione: Brescia

Anno di edizione: 2003

V., tavv., figg.: vol. I, p. 69

## COMPILAZIONE

### COMPILAZIONE

Anno di redazione: 2013

Ente compilatore: Comunità Montana di Valle Camonica

Nome: Bassi, Sara

Referente scientifico: Morandini, Lucia

Funzionario responsabile: Cotti Piccinelli, Sergio