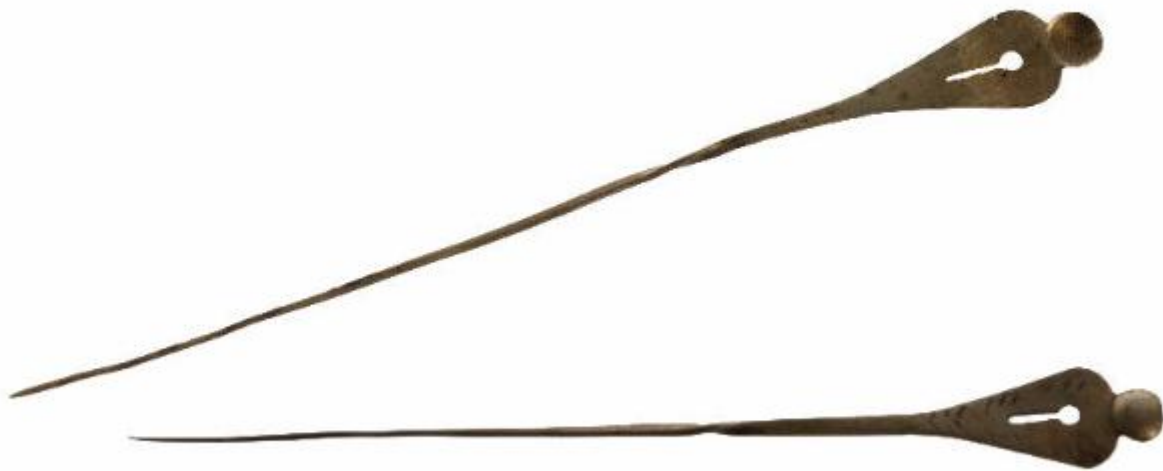


Spadine

ambito comasco



Link risorsa: <https://www.lombardiabeniculturali.it/beni-etnoantropologici/schede/7s020-00071/>

Scheda SIRBeC: <https://www.lombardiabeniculturali.it/beni-etnoantropologici/schede-complete/7s020-00071/>

CODICI

Unità operativa: 7s020

Numero scheda: 71

Codice scheda: 7s020-00071

Tipo scheda: BDM

Livello ricerca: C

CODICE UNIVOCO

Codice regione: 03

Ente schedatore: R03/ Comunità Montana Valli del Lario e del Ceresio

Ente competente: S27

OGGETTO

OGGETTO

Definizione: spadine

Definizione della categoria generale: economia e ritualità domestiche

Definizione della categoria specifica: ornamenti

Tipologia specifica: ornamenti femminili

Identificazione: serie

Quantità: 2

DENOMINAZIONE LOCALE DELL'OGGETTO

Genere di denominazione: dialettale

Denominazione: sperada

Codice lingua: ita

Fonte dell'altra definizione: bibliografia

Specificazione della fonte dell'altra definizione: Caminada Lattuada G., Vestiario popolare Iariano

SOGGETTO

Identificazione: spadine

LOCALIZZAZIONE GEOGRAFICO-AMMINISTRATIVA

INDICAZIONE DEL CONTENITORE FISICO

Codice del contenitore fisico: 26969

Categoria del contenitore fisico: architettura

LOCALIZZAZIONE GEOGRAFICO-AMMINISTRATIVA ATTUALE

Stato: Italia

Regione: Lombardia

Provincia: CO

Nome provincia: Como

Codice ISTAT comune: 013248

Comune: San Siro

Località: Carcente

COLLOCAZIONE SPECIFICA

Tipologia: casa

Qualificazione: museo

Denominazione: Casa Rurale di Carcente

Indirizzo: località Carcente

Denominazione struttura conservativa - livello 1: Casa Rurale di Carcente

Tipologia struttura conservativa: museo

Collocazione originaria: SI

ACCESSIBILITA' DEL BENE

Accessibilità: SI

ALTRE LOCALIZZAZIONI GEOGRAFICO-AMMINISTRATIVE

Tipo di localizzazione: luogo di esposizione

LOCALIZZAZIONE GEOGRAFICO-AMMINISTRATIVA

Continente: Europa

Stato: Italia

Regione: Lombardia

Provincia: CO

Comune: San Siro

Località: Carcente

Diocesi: Como

COLLOCAZIONE SPECIFICA

Tipologia: casa

Qualificazione: museo

Denominazione: Casa Rurale di Carcente

Denominazione struttura conservativa - livello 1: Casa Rurale di Carcente

Tipologia struttura conservativa: museo

DATA

Data ingresso: sec. XX inizio

Data uscita: 2011

LOCALIZZAZIONE CATASTALE

LOCALIZZAZIONE CATASTALE

MODALITA' DI REPERIMENTO

RICOGNIZIONI

Motivo: indagine territoriale

Metodo: sistematico

Data: 2006/01/01

Uso del suolo: edificato

Responsabile scientifico: Cipollini, Luigi

RILEVAMENTO

DATI DI RILEVAMENTO

Ente responsabile: R03

Nome del responsabile della ricerca: Cipollini, Luigi

Data di rilevamento: 2011/11/01

RIFERIMENTO A OGGETTI DELLO STESSO CONTESTO

Categoria di appartenenza dei materiali: accessori

AUTORE FABBRICAZIONE/ESECUZIONE

AMBITO DI PRODUZIONE

Tipo di fabbricazione: industriale

Denominazione: ambito comasco

LOCALIZZAZIONE GEOGRAFICO-AMMINISTRATIVA

Stato: Italia

Regione: Lombardia

Provincia: CO

Comune: San Siro

Località: Carcente

Denominazione dello spazio viabilistico: frazione Carcente

Modalità di fabbricazione/esecuzione

lavorazione del metallo per ottenere degli spilloni affusolati, a forma di piccola spada, a stelo piatto, con elsa piatta lavorata a traforo.

CRONOLOGIA DI FABBRICAZIONE/ESECUZIONE

Datazione: sec. XX

Motivazione della datazione: informazioni raccolte sul terreno

DATI TECNICI

MATERIA E TECNICA

Materia: metallo

MISURE

Parte: intero

Unità: cm

Larghezza: 1

Lunghezza: 16

DATI ANALITICI

DESCRIZIONE

Indicazioni sull'oggetto

spilloni di metallo lunghi poco meno di una ventina di cm, affusolati verso un'estremità, a forma di piccola spada, a stelo piatto, con elsa piatta lavorata a traforo.

Notizie storico-critiche

la "sperada" "...rappresenta, nelle varie età della donna, una fase di passaggio intermedio, dall'infanzia all'adolescenza, un'aspette di piccola conquista, di riconoscimento ufficiale dell'avvenuta crescita....Le madri concedevano alle figlie "de fa i coàzz" (di fare le trecce) solo dopo che queste avevano ricevuto la prima comunione...Quando arrivavano in età da marito, le ragazze potevano ornare i loro "coàzz" (trecce) con due soli spilloni d'argento, gli "spuntòn"; ciò equivaleva a un'altra promozione...Al momento del loro matrimonio le donne ricevevano, finalmente, in dono dal marito la "speronàda

d'argent" (trecciera d'argento).

USO

Funzione: creare una composizione di spilloni per ornare il capo delle donne

Modalità d'uso

i capelli venivano divisi in due aree con scriminatura centrale, si formava una coda di cavallo sulla parte inferiore del capo, divisa in due masse di capelli strettamente intrecciati. Si formavano così sulla nuca due trecce che venivano disposte in modo da formare due cerchi di diametro disuguale, posti l'uno all'interno dell'altro. Si procedeva allora ad avvolgere lo spuntone con le trecce, fino a formare un cerchio dietro la nuca, si inserivano quindi le spadine fino a comporre l'ornamento.

Occasione: festiva

Collocazione nell'ambiente: cassetto

Cronologia d'uso: XIX-XX sec.

UTENTE

Nome: famiglia Ruga

Categorie sociali di utenza: ragazze donne

Area geografico-culturale: ambito comasco

LOCALIZZAZIONE GEOGRAFICO-AMMINISTRATIVA

Stato: Italia

Regione: Lombardia

Provincia: CO

Comune: San Siro

Località: Carcente

CONSERVAZIONE

STATO DI CONSERVAZIONE

Riferimento alla parte: intero

Data: 2011

Stato di conservazione: buono

Indicazioni specifiche: integro e funzionante

Fonte: osservazione diretta

CONDIZIONE GIURIDICA E VINCOLI

CONDIZIONE GIURIDICA

Indicazione generica: detenzione Ente pubblico territoriale

Note: fonte: atto amministrativo

Indicazione specifica: Comune di San Siro

Indirizzo: Via Don Giacomo Galli, 4 - 22010 San Siro

ACQUISIZIONE

Tipo acquisizione: acquisto

Nome: Comune di San Siro

Data acquisizione: 2006

Luogo acquisizione: frazione Carcente

Note: fonte: atto amministrativo

PROVVEDIMENTI DI TUTELA

Tipo provvedimento: delibera Consiglio comunale San Siro

Estremi provvedimento: 2007/02/14

FONTI E DOCUMENTI DI RIFERIMENTO

DOCUMENTAZIONE FOTOGRAFICA

Codice univoco della risorsa: SC_BDM_7s020-00071_IMG-0000082799

Genere: documentazione allegata

Tipo: fotografia colore

Autore: Bari, Monica

Data: 2011/12/04

Codice identificativo: 7s020-00071-0000082799

Collocazione del file nell'archivio locale: C:\Users\VERA\Desktop\CASA RURALE CARCENTE

Nome del file originale: 71.jpg

BIBLIOGRAFIA

Genere: bibliografia di confronto

Autore: G. Caminada Lattuada

Titolo libro o rivista: Vestiario popolare lariano

Luogo di edizione: Como

Anno di edizione: 2011

V., pp., nn.: p.93

COMPILAZIONE

COMPILAZIONE

Anno di redazione: 2011

Ente compilatore: Comunità montana Valli del Lario e del Ceresio

Nome [1 / 2]: Ferrario, Elisa

Nome [2 / 2]: Bellini, Vera

Referente scientifico: Ferrario, Elisa

Referente scientifico: Bellini, Vera

Funzionario responsabile: Leoni, Luca

ISPEZIONI [1 / 2]

ISPEZIONI [2 / 2]