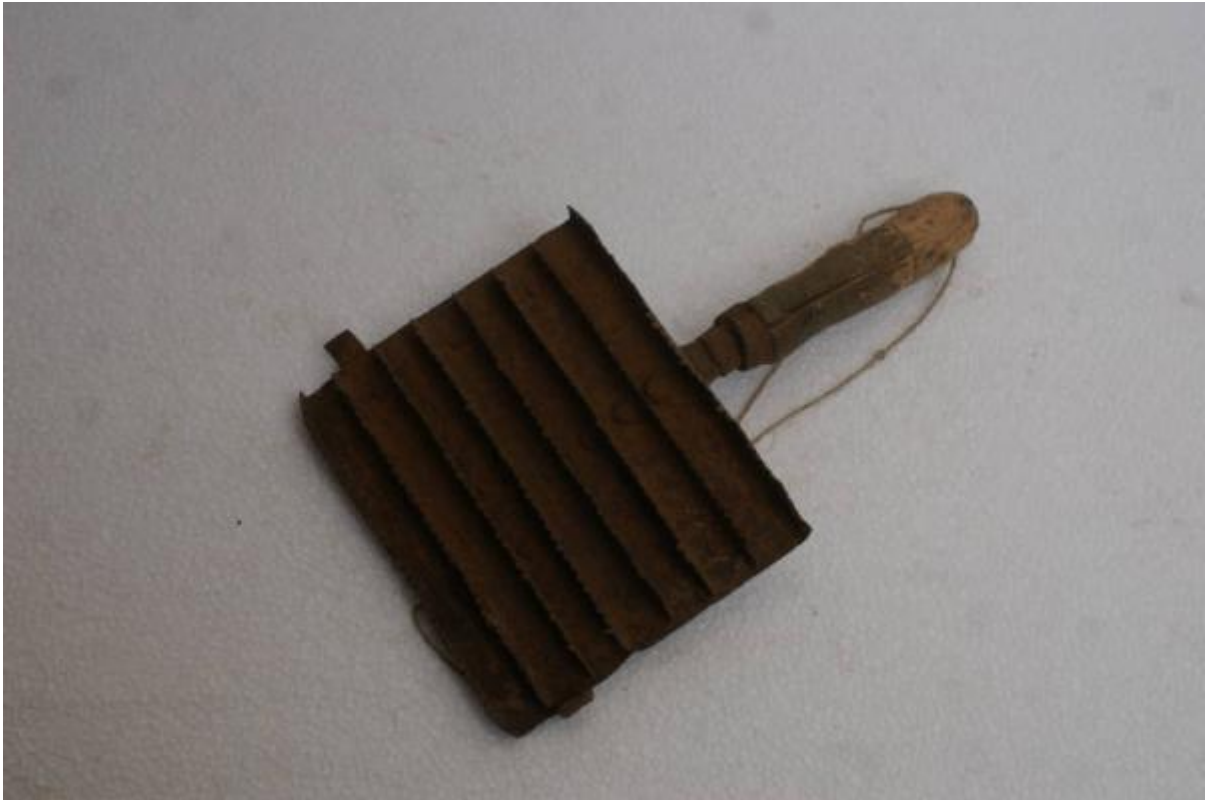


# Striglia

## ambito comasco



Link risorsa: <https://www.lombardiabeniculturali.it/beni-etnoantropologici/schede/7s020-00151/>

Scheda SIRBeC: <https://www.lombardiabeniculturali.it/beni-etnoantropologici/schede-complete/7s020-00151/>

## CODICI

Unità operativa: 7s020

Numero scheda: 151

Codice scheda: 7s020-00151

Tipo scheda: BDM

Livello ricerca: C

### CODICE UNIVOCO

Codice regione: 03

Ente schedatore: R03/ Comunità Montana Valli del Lario e del Ceresio

Ente competente: S27

## OGGETTO

### OGGETTO

Definizione: striglia

Definizione della categoria generale: attività agro-silvo-pastorali

Definizione della categoria specifica: allevamento

Tipologia specifica: cura degli animali

Identificazione: opera isolata

Quantità: 1

### DENOMINAZIONE LOCALE DELL'OGGETTO

Genere di denominazione: dialettale

Denominazione: brustia

Codice lingua: ita

Fonte dell'altra definizione: consuetudine

Specificazione della fonte dell'altra definizione: abitanti di Grandola ed Uniti

### SOGGETTO

Identificazione: striglia

## LOCALIZZAZIONE GEOGRAFICO-AMMINISTRATIVA

### INDICAZIONE DEL CONTENITORE FISICO

Codice del contenitore fisico: 14509

Categoria del contenitore fisico: architettura

#### **LOCALIZZAZIONE GEOGRAFICO-AMMINISTRATIVA ATTUALE**

Stato: Italia

Regione: Lombardia

Provincia: CO

Nome provincia: Como

Codice ISTAT comune: 013111

Comune: Grandola ed Uniti

Altra località: Codogna (frazione ISTAT)

#### **COLLOCAZIONE SPECIFICA**

Tipologia: villa

Denominazione: Villa Camozzi

Indirizzo: Piazza Camozzi, 2

Denominazione struttura conservativa - livello 1: Museo Etnografico e Naturalistico Val Sanagra

Tipologia struttura conservativa: museo

Collocazione originaria: SI

Altra denominazione: Villa ex Camozzi, scuderia e giardino

#### **ACCESSIBILITA' DEL BENE**

Accessibilità: SI

### **ALTRE LOCALIZZAZIONI GEOGRAFICO-AMMINISTRATIVE**

Tipo di localizzazione: luogo di esposizione

#### **LOCALIZZAZIONE GEOGRAFICO-AMMINISTRATIVA**

Continente: Europa

Stato: Italia

Regione: Lombardia

Provincia: CO

Comune: Grandola ed Uniti

Diocesi: Como

#### **COLLOCAZIONE SPECIFICA**

Tipologia: villa

Qualificazione: museo

Denominazione: Museo Etnografico e Naturalistico Val Sanagra

Denominazione spazio viabilistico: Piazza Camozzi, 2

Denominazione struttura conservativa - livello 1: sale etnografiche

Tipologia struttura conservativa: museo

#### **DATA**

Data ingresso: 2001

Data uscita: 2012

### **DATI PATRIMONIALI E COLLEZIONI**

#### **INVENTARIO**

Denominazione: inventario corrente

Data: 2001

Numero: 1241

### **LOCALIZZAZIONE CATASTALE**

#### **LOCALIZZAZIONE CATASTALE**

### **MODALITA' DI REPERIMENTO**

#### **RICOGNIZIONI**

Motivo: indagine territoriale

Metodo: sistematico

Data: 2001/02/22

Uso del suolo: edificato

Responsabile scientifico: Selva, Attilio

### **RILEVAMENTO**

#### **DATI DI RILEVAMENTO**

Ente responsabile: R03

Nome del responsabile della ricerca: Selva, Attilio

## RIFERIMENTO A OGGETTI DELLO STESSO CONTESTO

Categoria di appartenenza dei materiali: attrezzi del contadino

## AUTORE FABBRICAZIONE/ESECUZIONE

### AUTORE

Mestiere o professione: artigiano

### AMBITO DI PRODUZIONE

Tipo di fabbricazione: artigianale

Denominazione: ambito comasco

### LOCALIZZAZIONE GEOGRAFICO-AMMINISTRATIVA

Stato: Italia

Regione: Lombardia

Provincia: CO

Comune: Grandola ed Uniti

Denominazione dello spazio viabilistico: piazza Camozzi, 2

Modalità di fabbricazione/esecuzione  
lavorazione del legno per ottenere il manico e la base, di forma quadrata, è in ferro.

### CRONOLOGIA DI FABBRICAZIONE/ESECUZIONE

Datazione: sec. XX seconda metà

Motivazione della datazione: informazioni raccolte sul terreno

## DATI TECNICI

### MATERIA E TECNICA [1 / 2]

Materia: legno

Tecnica: taglio/ intaglio/ tornitura

### MATERIA E TECNICA [2 / 2]

Materia: ferro

Tecnica: stampo/ battitura

### MISURE

Parte: intero

Unità: cm

Altezza: 25

Larghezza: 14

Lunghezza: 12

## DATI ANALITICI

### DESCRIZIONE

Indicazioni sull'oggetto  
utensile formato da una tavoletta quadrangolare con lamine dentate, munita di un manico corto e sagomato.

## USO

Funzione: alzare, raspare e ripulire il pelo degli animali dallo sporco che si è depositato

Modalità d'uso

l'oggetto veniva impugnato per il corto manico e con un movimento alternato si pettinava il pelo degli animali per ripulirlo

Occasione: quotidiana

Collocazione nell'ambiente: nella stalla

Cronologia d'uso: XX sec. seconda metà

### UTENTE

Mestiere o professione: contadini/ allevatori

Categorie sociali di utenza: uomini e donne

Area geografico-culturale: ambito comasco

### LOCALIZZAZIONE GEOGRAFICO-AMMINISTRATIVA

Stato: Italia

Regione: Lombardia

Provincia: CO

Comune: Grandola ed Uniti

## CONSERVAZIONE

### STATO DI CONSERVAZIONE

Riferimento alla parte: intero

Data: 2012

Stato di conservazione: buono

Indicazioni specifiche: integro e funzionante

Fonte: osservazione diretta

## CONDIZIONE GIURIDICA E VINCOLI

### CONDIZIONE GIURIDICA

Indicazione generica: detenzione Ente pubblico territoriale

Note: fonte: atto amministrativo

Indicazione specifica: Comune Grandola ed Uniti

Indirizzo: Piazza Camozzi, 2 - 22010 Grandola ed Uniti

### ACQUISIZIONE

Tipo acquisizione: donazione

Nome: Comune di Grandola ed Uniti

Data acquisizione: 2001

Luogo acquisizione: Grandola ed Uniti

Note: fonte: atto amministrativo

### PROVVEDIMENTI DI TUTELA

Tipo provvedimento: delibera Consiglio comunale Grandola ed Uniti

Estremi provvedimento: 2001/02/22

## FONTI E DOCUMENTI DI RIFERIMENTO

### DOCUMENTAZIONE FOTOGRAFICA

Codice univoco della risorsa: SC\_BDM\_7s020-00151\_IMG-0000082960

Genere: documentazione allegata

Tipo: fotografia colore

Autore: Selva, Attilio

Codice identificativo: 7s020-00151-0000082960

Collocazione del file nell'archivio locale: C:\Users\VERA\Desktop\100KM028

Nome del file originale: 151.JPG

### BIBLIOGRAFIA

Genere: bibliografia di confronto

Autore: Associazione Amici di Cavargna

Titolo libro o rivista: Val Cavargna: la memoria delle tradizioni

Titolo contributo: Allevamento

Anno di edizione: 2006

V., pp., nn.: p. 51

## COMPILAZIONE

### COMPILAZIONE

Anno di redazione: 2012

Ente compilatore: Comunità montana Valli del Lario e del Ceresio

Nome [1 / 2]: Ferrario, Elisa

Nome [2 / 2]: Bellini, Vera

Referente scientifico: Ferrario, Elisa

Referente scientifico: Bellini, Vera

Funzionario responsabile: Leoni, Luca

### ISPEZIONI [1 / 2]

### ISPEZIONI [2 / 2]