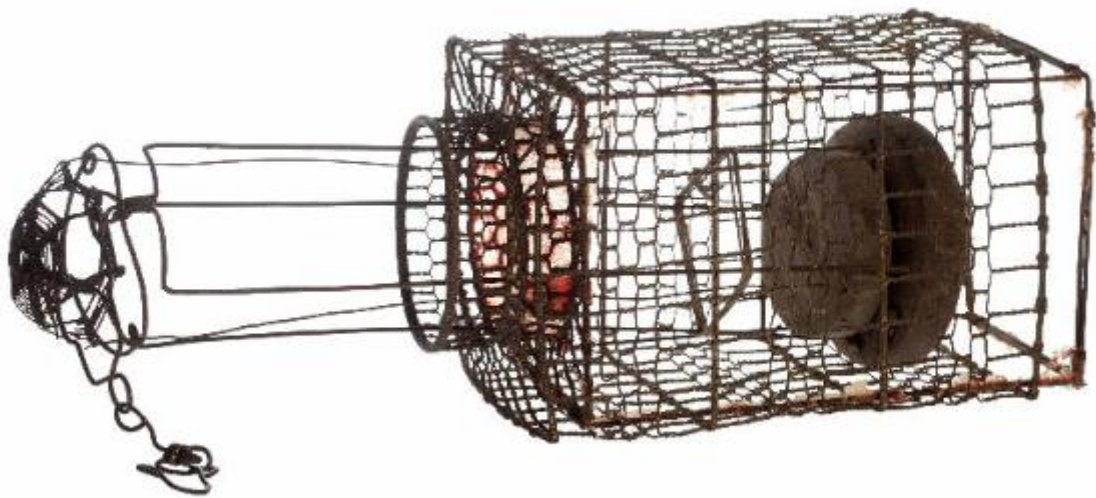


# Trappola per topi

## ambito comasco



Link risorsa: <https://www.lombardiabeniculturali.it/beni-etnoantropologici/schede/7s020-00244/>

Scheda SIRBeC: <https://www.lombardiabeniculturali.it/beni-etnoantropologici/schede-complete/7s020-00244/>

## CODICI

Unità operativa: 7s020

Numero scheda: 244

Codice scheda: 7s020-00244

Tipo scheda: BDM

Livello ricerca: C

### CODICE UNIVOCO

Codice regione: 03

Ente schedatore: R03/ Comunità Montana Valli del Lario e del Ceresio

Ente competente: S27

## OGGETTO

### OGGETTO

Definizione: trappola per topi

Definizione della categoria generale: economia e ritualità domestiche

Definizione della categoria specifica: cattura di topi

Tipologia specifica: trappola

Identificazione: opera isolata

Quantità: 1

### SOGGETTO

Identificazione: trappola per topi

## LOCALIZZAZIONE GEOGRAFICO-AMMINISTRATIVA

### INDICAZIONE DEL CONTENITORE FISICO

Codice del contenitore fisico: 5483

Categoria del contenitore fisico: architettura

### LOCALIZZAZIONE GEOGRAFICO-AMMINISTRATIVA ATTUALE

Stato: Italia

Regione: Lombardia

Provincia: CO

Nome provincia: Como

Codice ISTAT comune: 013062

Comune: Cavargna

#### **COLLOCAZIONE SPECIFICA**

Tipologia: museo

Denominazione: Museo della Valle - complesso

Indirizzo: Via alla Chiesa, 12,14

Denominazione struttura conservativa - livello 1: Museo della Valle

Tipologia struttura conservativa: museo

Collocazione originaria: SI

#### **ACCESSIBILITA' DEL BENE**

Accessibilità: SI

### **ALTRE LOCALIZZAZIONI GEOGRAFICO-AMMINISTRATIVE**

Tipo di localizzazione: luogo di esposizione

#### **LOCALIZZAZIONE GEOGRAFICO-AMMINISTRATIVA**

Continente: Europa

Stato: Italia

Regione: Lombardia

Provincia: CO

Comune: Cavargna

Diocesi: Como

#### **COLLOCAZIONE SPECIFICA**

Qualificazione: museo

Denominazione: Museo della Valle

Denominazione spazio viabilistico: Via alla Chiesa, 12/14

Denominazione struttura conservativa - livello 1: Museo della Valle

Tipologia struttura conservativa: museo

### **DATI PATRIMONIALI E COLLEZIONI**

#### **INVENTARIO**

Denominazione: inventario corrente

Data: 2011

Numero: 582

## LOCALIZZAZIONE CATASTALE

LOCALIZZAZIONE CATASTALE

## MODALITA' DI REPERIMENTO

### RICOGNIZIONI

Motivo: indagine territoriale

Metodo: sistematico

Uso del suolo: edificato

Responsabile scientifico: Grandi, Giorgio

## RILEVAMENTO

### DATI DI RILEVAMENTO

Ente responsabile: R03

Nome del responsabile della ricerca: Grandi, Giorgio

## AUTORE FABBRICAZIONE/ESECUZIONE

### AUTORE

Mestiere o professione: fabbro

### AMBITO DI PRODUZIONE

Tipo di fabbricazione: artigianale

Denominazione: ambito comasco

### LOCALIZZAZIONE GEOGRAFICO-AMMINISTRATIVA

Stato: Italia

Regione: Lombardia

Provincia: CO

Comune: Cavargna

Modalità di fabbricazione/esecuzione: lavorazione del ferro fino ad ottenere un fitto reticolo a maglie

## CRONOLOGIA DI FABBRICAZIONE/ESECUZIONE

Datazione: sec. XX

Motivazione della datazione: informazioni raccolte sul terreno

## DATI TECNICI

### MATERIA E TECNICA

Materia: ferro

Tecnica: per maglie

### MISURE

Parte: intero

Unità: cm

Altezza: 32

Larghezza: 12.5

## DATI ANALITICI

### DESCRIZIONE

Indicazioni sull'oggetto

trappola per topi di forma rettangolare costituita da un reticolato in ferro a maglie, di diverse dimensioni, intrecciate. Su uno dei lati corti è ricavata un'apertura circolare sporgente, dalla quale si dipartono dei fili di ferro confluenti in un'estremità a cupola.

## USO

Funzione: catturare i topi

Modalità d'uso: in topo che vi si introduceva attratto da un'esca rimaneva imprigionato.

Occasione: proteggere la conservazione dei cibi

Collocazione nell'ambiente: nella dispensa

Cronologia d'uso: sec. XX

Area geografico-culturale: ambito comasco

### LOCALIZZAZIONE GEOGRAFICO-AMMINISTRATIVA

Stato: Italia

Regione: Lombardia

Provincia: CO

Comune: Cavargna

## CONSERVAZIONE

### STATO DI CONSERVAZIONE

Riferimento alla parte: intero

Data: 2012

Stato di conservazione: ottimo

Indicazioni specifiche: integro e funzionante

Fonte: osservazione diretta

## CONDIZIONE GIURIDICA E VINCOLI

### CONDIZIONE GIURIDICA

Indicazione generica: detenzione privata

### ACQUISIZIONE

Note: fonte: atto amministrativo

## FONTI E DOCUMENTI DI RIFERIMENTO

### DOCUMENTAZIONE FOTOGRAFICA

Codice univoco della risorsa: SC\_BDM\_7s020-00244\_IMG-0000082857

Genere: documentazione allegata

Tipo: fotografia colore

Autore: Bari, Monica

Codice identificativo: 7s020-00244-0000082857

Collocazione del file nell'archivio locale: C:\Users\VERA\Desktop\FOTO MUSEO DELLA VALLE

Nome del file originale: 244.jpg

## COMPILAZIONE

### COMPILAZIONE

Anno di redazione: 2012

Ente compilatore: Comunità montana Valli del Lario e del Ceresio

Nome [1 / 2]: Ferrario, Elisa

Nome [2 / 2]: Bellini, Vera

Referente scientifico: Ferrario, Elisa

Referente scientifico: Bellini, Vera

Funzionario responsabile: Leoni, Luca

**ISPEZIONI [1 / 2]**

**ISPEZIONI [2 / 2]**