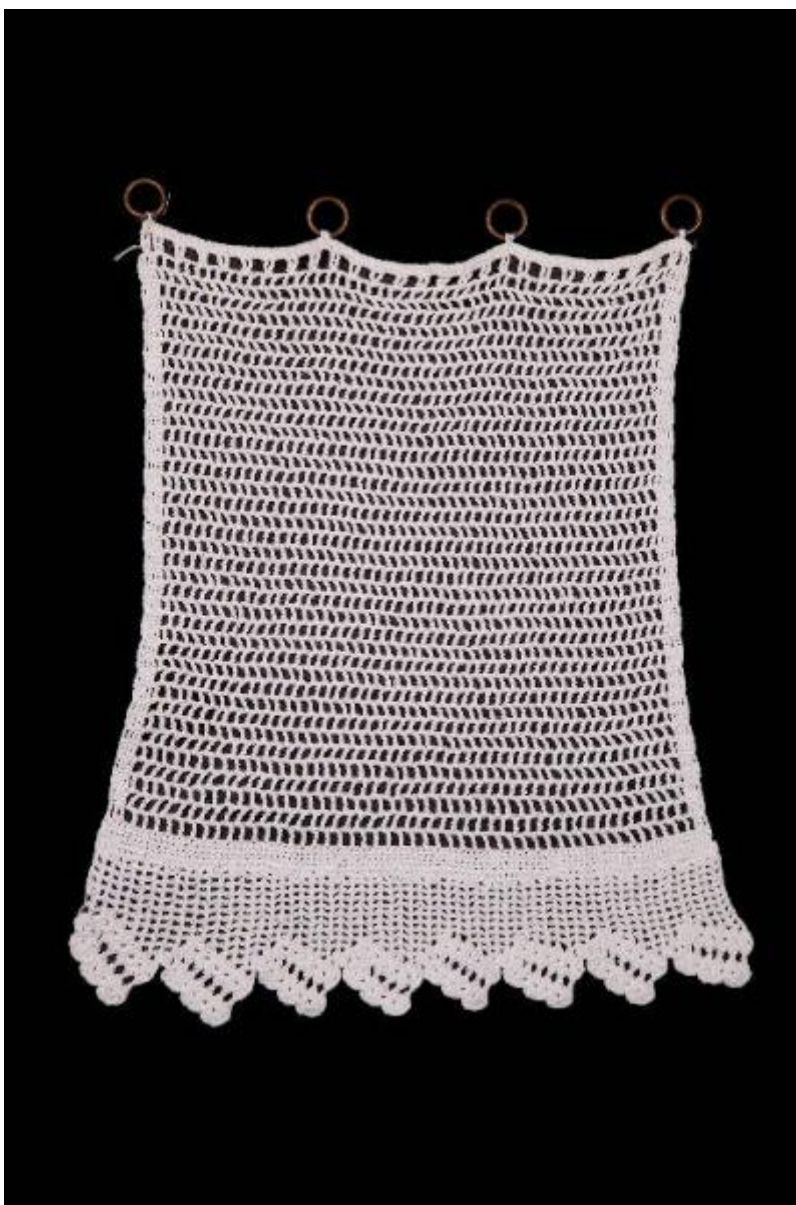


Tendina

ambito comasco



Link risorsa: <https://www.lombardiabeniculturali.it/beni-etnoantropologici/schede/7s020-00289/>

Scheda SIRBeC: <https://www.lombardiabeniculturali.it/beni-etnoantropologici/schede-complete/7s020-00289/>

CODICI

Unità operativa: 7s020

Numero scheda: 289

Codice scheda: 7s020-00289

Tipo scheda: BDM

Livello ricerca: C

CODICE UNIVOCO

Codice regione: 03

Ente schedatore: R03/ Comunità Montana Valli del Lario e del Ceresio

Ente competente: S27

OGGETTO

OGGETTO

Definizione: tendina

Definizione della categoria generale: economia e ritualità domestiche

Identificazione: opera isolata

SOGGETTO

Identificazione: tendina

LOCALIZZAZIONE GEOGRAFICO-AMMINISTRATIVA

INDICAZIONE DEL CONTENITORE FISICO

Codice del contenitore fisico: 26969

Categoria del contenitore fisico: architettura

LOCALIZZAZIONE GEOGRAFICO-AMMINISTRATIVA ATTUALE

Stato: Italia

Regione: Lombardia

Provincia: CO

Nome provincia: Como

COLLOCAZIONE SPECIFICA

Tipologia: casa

Qualificazione: museo

Denominazione: Casa Rurale di Carcente

Indirizzo: località Carcente

DATI PATRIMONIALI E COLLEZIONI

INVENTARIO

LOCALIZZAZIONE CATASTALE

LOCALIZZAZIONE CATASTALE

RILEVAMENTO

DATI DI RILEVAMENTO

Ente responsabile: R03

Nome del responsabile della ricerca: Cipollini, Luigi

Data di rilevamento: 2011/11/01

AUTORE FABBRICAZIONE/ESECUZIONE

AMBITO DI PRODUZIONE

Tipo di fabbricazione: artigianale

Denominazione: ambito comasco

LOCALIZZAZIONE GEOGRAFICO-AMMINISTRATIVA

Stato: Italia

Regione: Lombardia

Provincia: CO

Comune: San Siro

Località: Carcente

Denominazione dello spazio viabilistico: frazione Carcente

Modalità di fabbricazione/esecuzione: cotone lavorato con i ferri da cucito

CRONOLOGIA DI FABBRICAZIONE/ESECUZIONE

Datazione: sec. XX

Motivazione della datazione: informazioni raccolte sul terreno

DATI TECNICI

MATERIA E TECNICA

Materia: cotone

Tecnica: ferri da cucito

MISURE

Parte: intero

Unità: cm

Larghezza: 22

Lunghezza: 30

DATI ANALITICI

DESCRIZIONE

Indicazioni sull'oggetto

tendina di forma rettangolare leggermente svasata verso il basso con lavorazione a maglie di diversa larghezza. Sul bordo superiore sono cuciti quattro piccoli anelli mentre sul bordo inferiore si ripete un motivo decorativo.

USO

Funzione: schermare la finestra

Modalità d'uso: veniva appesa su un asticella orizzontale fatta passare tra gli anelli.

Occasione: quotidiana

Collocazione nell'ambiente: in cucina

Cronologia d'uso: sec. XX

Area geografico-culturale: ambito lombardo

LOCALIZZAZIONE GEOGRAFICO-AMMINISTRATIVA

Stato: Italia

Regione: Lombardia

Provincia: CO

Comune: San Siro

Località: Carcente

CONSERVAZIONE

STATO DI CONSERVAZIONE

Riferimento alla parte: intero

Data: 2012

Stato di conservazione: buono

Indicazioni specifiche: integro e funzionante

Fonte: osservazione diretta

CONDIZIONE GIURIDICA E VINCOLI

CONDIZIONE GIURIDICA

Indicazione generica: detenzione Ente pubblico territoriale

PROVVEDIMENTI DI TUTELA

Tipo provvedimento: delibera consiglio comunale

Estremi provvedimento: 2007/02/14

FONTI E DOCUMENTI DI RIFERIMENTO

DOCUMENTAZIONE FOTOGRAFICA [1 / 2]

Genere: documentazione allegata

Tipo: fotografia colore

Autore: Bari, Monica

Data: 29/09/2012

DOCUMENTAZIONE FOTOGRAFICA [2 / 2]

Codice univoco della risorsa: SC_BDM_7s020-00289_IMG-0000086214

Genere: documentazione allegata

Tipo: fotografia colore

Autore: Bari, Monica

Data: 2012/09/29

Codice identificativo: 7s020-00289-0000086214

Collocazione del file nell'archivio locale: C:\Users\VERA\Desktop\CARCENTE\JPG ALTA 1

Nome del file originale: 041.jpg

COMPILAZIONE

COMPILAZIONE

Anno di redazione: 2012

Ente compilatore: Comunità montana Valli del Lario e del Ceresio

Nome: Bellini, Vera

Referente scientifico: Leoni, Luca

Funzionario responsabile: Leoni, Luca

ISPEZIONI