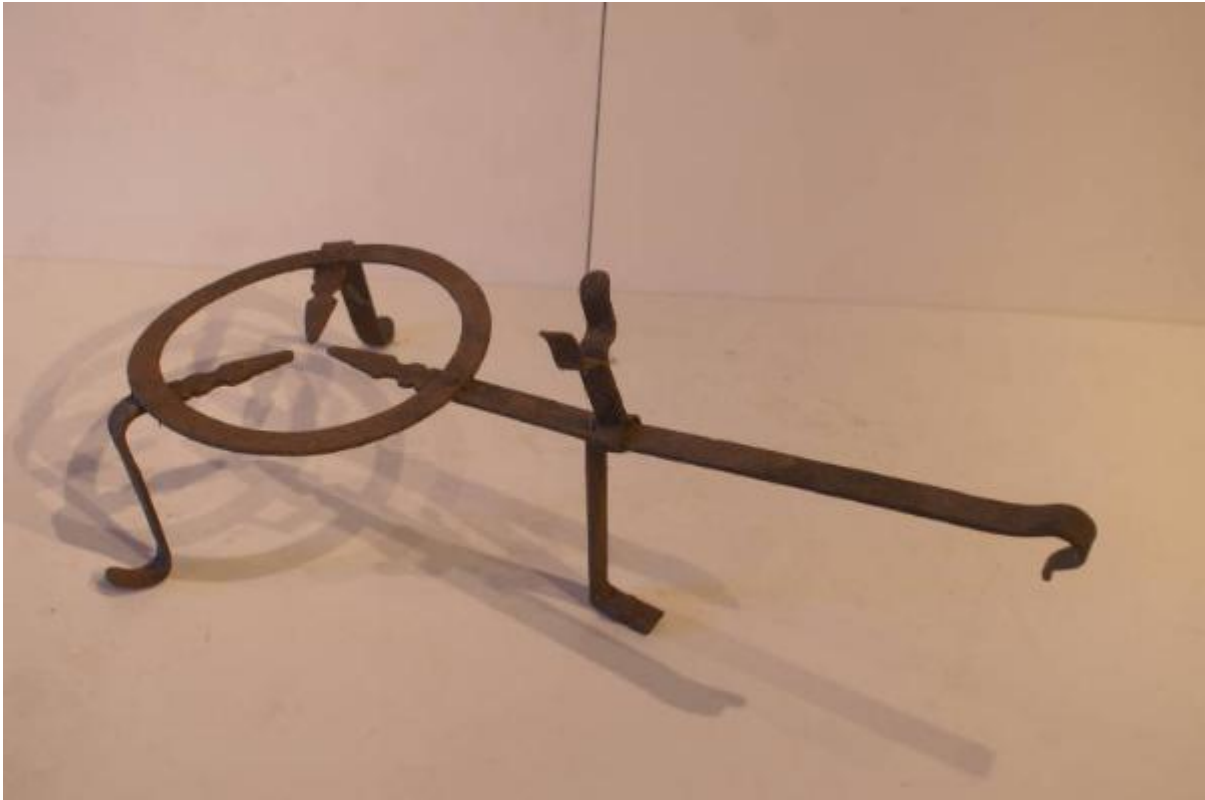


Treppiede

ambito comasco



Link risorsa: <https://www.lombardiabeniculturali.it/beni-etnoantropologici/schede/7s020-00431/>

Scheda SIRBeC: <https://www.lombardiabeniculturali.it/beni-etnoantropologici/schede-complete/7s020-00431/>

CODICI

Unità operativa: 7s020

Numero scheda: 431

Codice scheda: 7s020-00431

Tipo scheda: BDM

Livello ricerca: C

CODICE UNIVOCO

Codice regione: 03

Ente schedatore: R03/ Comunità Montana Valli del Lario e del Ceresio

Ente competente: S27

OGGETTO

OGGETTO

Definizione: treppiede

Definizione della categoria generale: economia e ritualità domestiche

Definizione della categoria specifica: cucina

Tipologia specifica: cottura dei cibi

Identificazione: opera isolata

SOGGETTO

Identificazione: treppiede

LOCALIZZAZIONE GEOGRAFICO-AMMINISTRATIVA

INDICAZIONE DEL CONTENITORE FISICO

Codice del contenitore fisico: 14509

Categoria del contenitore fisico: architettura

LOCALIZZAZIONE GEOGRAFICO-AMMINISTRATIVA ATTUALE

Stato: Italia

Regione: Lombardia

Provincia: CO

Nome provincia: Como

Codice ISTAT comune: 013111

Comune: Grandola ed Uniti

Altra località: Codogna (frazione ISTAT)

COLLOCAZIONE SPECIFICA

Tipologia: villa

Denominazione: Villa Camozzi

Indirizzo: Piazza Camozzi, 2

Denominazione struttura conservativa - livello 1: Museo Etnografico e Naturalistico Val Sanagra

Tipologia struttura conservativa: museo

Collocazione originaria: SI

Altra denominazione: Villa ex Camozzi, scuderia e giardino

ACCESSIBILITA' DEL BENE

Accessibilità: Si

ALTRE LOCALIZZAZIONI GEOGRAFICO-AMMINISTRATIVE

Tipo di localizzazione: luogo di esposizione

LOCALIZZAZIONE GEOGRAFICO-AMMINISTRATIVA

Continente: Europa

Stato: Italia

Regione: Lombardia

Provincia: CO

Comune: Grandola ed Uniti

Diocesi: Como

COLLOCAZIONE SPECIFICA

Tipologia: villa

Qualificazione: museo

Denominazione: Museo Etnografico e Naturalistico Val Sanagra

Denominazione spazio viabilistico: Piazza Camozzi, 2

Denominazione struttura conservativa - livello 1: sale etnografiche

Tipologia struttura conservativa: museo

DATA

Data ingresso: 2001

Data uscita: 2013

DATI PATRIMONIALI E COLLEZIONI

INVENTARIO

Denominazione: inventario corrente

Data: 2013

Numero: 229

LOCALIZZAZIONE CATASTALE

LOCALIZZAZIONE CATASTALE

MODALITA' DI REPERIMENTO

RICOGNIZIONI

Motivo: indagine territoriale

Metodo: sistematico

Data: 2001/01/01

Uso del suolo: edificato

Responsabile scientifico: Selva, Attilio

RILEVAMENTO

DATI DI RILEVAMENTO

Ente responsabile: R03

Nome del responsabile della ricerca: Selva, Attilio

Data di rilevamento: 2013/04/28

AUTORE FABBRICAZIONE/ESECUZIONE

AMBITO DI PRODUZIONE

Tipo di fabbricazione: artigianale

Denominazione: ambito comasco

LOCALIZZAZIONE GEOGRAFICO-AMMINISTRATIVA

Stato: Italia

Regione: Lombardia

Provincia: CO

Comune: Grandola ed Uniti

Denominazione dello spazio viabilistico: Piazza Camozzi, 2

Modalità di fabbricazione/esecuzione: lavorazione e saldatura del ferro

CRONOLOGIA DI FABBRICAZIONE/ESECUZIONE

Datazione: sec. XX

Motivazione della datazione: informazioni raccolte sul terreno

DATI TECNICI

MATERIA E TECNICA

Materia: ferro

Tecnica: forgiatura, battitura, saldatura

MISURE

Parte: intero

Unità: cm

Larghezza: 19

Lunghezza: 44

DATI ANALITICI

DESCRIZIONE

Indicazioni sull'oggetto

Arnese costituito da un ferro circolare sostenuto da due piedini e munito di un manico, tutti e tre aventi un prolungamento verso il centro in modo da creare un piano per consentire l'appoggio di una pentola.

USO

Funzione: sostenere le pentole sulla brace

Modalità d'uso

Veniva messo vicino alla brace del focolare; poi veniva appoggiata sopra ad esso la pentola in cui far cuocere il cibo in essa contenuto.

Occasione: durante i pasti, specialmente nei mesi invernali

Collocazione nell'ambiente: in casa

Cronologia d'uso: sec. XX metà

Area geografico-culturale: ambito lombardo

LOCALIZZAZIONE GEOGRAFICO-AMMINISTRATIVA

Stato: Italia

Regione: Lombardia

Provincia: CO

Comune: Grandola ed Uniti

CONSERVAZIONE

STATO DI CONSERVAZIONE

Riferimento alla parte: intero

Data: 2012

Stato di conservazione: buono

Indicazioni specifiche: integro e funzionante

Fonte: osservazione diretta

CONDIZIONE GIURIDICA E VINCOLI

CONDIZIONE GIURIDICA

Indicazione generica: detenzione Ente pubblico territoriale

Note: fonte: atto amministrativo

Indicazione specifica: Comune Grandola ed Uniti

Indirizzo: Piazza Camozzi, 2 - 22010 Grandola ed Uniti

ACQUISIZIONE

Tipo acquisizione: acquisto

Nome: Comune di Grandola ed Uniti

Data acquisizione: 2001

Luogo acquisizione: Grandola ed Uniti

Note: fonte: atto amministrativo

PROVVEDIMENTI DI TUTELA

Tipo provvedimento: delibera consiglio comunale Grandola ed Uniti

Estremi provvedimento: 2001/02/22

FONTI E DOCUMENTI DI RIFERIMENTO

DOCUMENTAZIONE FOTOGRAFICA [1 / 2]

Genere: documentazione allegata

Tipo: fotografia colore

Autore: Bari, Monica

Data: 29/09/2012

DOCUMENTAZIONE FOTOGRAFICA [2 / 2]

Codice univoco della risorsa: SC_BDM_7s020-00431_IMG-0000086355

Genere: documentazione allegata

Tipo: fotografia colore

Autore: Tedesco, Pietro

Data: 2013/07/01

Codice identificativo: 7s020-00431-0000086355

Collocazione del file nell'archivio locale

C:\Users\VERA\Desktop\FOTO CATALOGAZIONE SENAGRA\Catalogazione Museo da 353

Nome del file originale: 431.JPG

COMPILAZIONE

COMPILAZIONE

Anno di redazione: 2012

Ente compilatore: Comunità montana Valli del Lario e del Ceresio

Nome: Bellini, Vera

Referente scientifico: Leoni, Luca

Funzionario responsabile: Leoni, Luca

ISPEZIONI