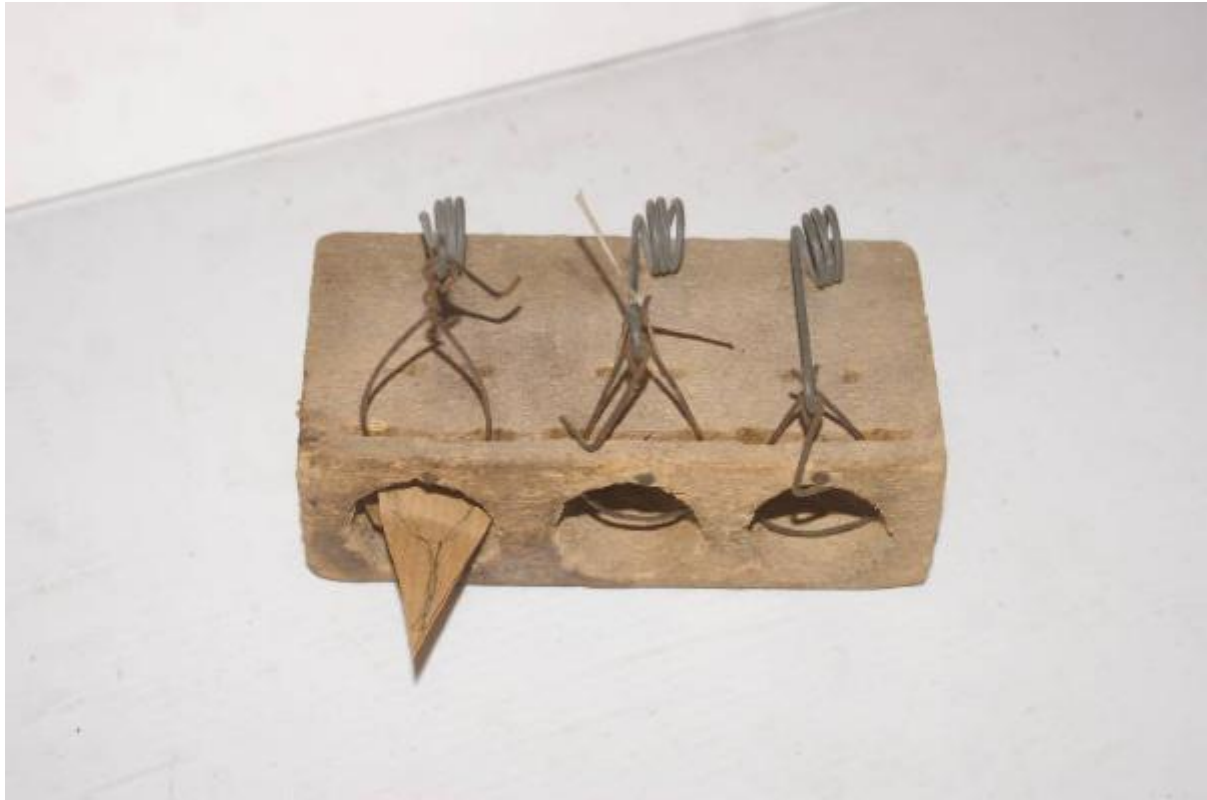


Trappola

ambito comasco



Link risorsa: <https://www.lombardiabeniculturali.it/beni-etnoantropologici/schede/7s030-00092/>

Scheda SIRBeC: <https://www.lombardiabeniculturali.it/beni-etnoantropologici/schede-complete/7s030-00092/>

CODICI

Unità operativa: 7s030

Numero scheda: 92

Codice scheda: 7s030-00092

Tipo scheda: BDM

Livello ricerca: C

CODICE UNIVOCO

Codice regione: 03

Ente schedatore: R03/ Comunità Montana Valli del Lario e del Ceresio

Ente competente: S27

OGGETTO

OGGETTO

Definizione: trappola

Definizione della categoria generale: economia e ritualità domestiche

Definizione della categoria specifica: cattura

Tipologia specifica: cattura dei topi

Identificazione: opera isolata

SOGGETTO

Identificazione: trappola

LOCALIZZAZIONE GEOGRAFICO-AMMINISTRATIVA

INDICAZIONE DEL CONTENITORE FISICO

Codice del contenitore fisico: 14509

Categoria del contenitore fisico: architettura

LOCALIZZAZIONE GEOGRAFICO-AMMINISTRATIVA ATTUALE

Stato: Italia

Regione: Lombardia

Provincia: CO

Nome provincia: Como

Codice ISTAT comune: 013111

Comune: Grandola ed Uniti

Altra località: Codogna (frazione ISTAT)

COLLOCAZIONE SPECIFICA

Tipologia: villa

Denominazione: Villa Camozzi

Indirizzo: Piazza Camozzi, 2

Denominazione struttura conservativa - livello 1: Museo Etnografico e Naturalistico Val Sanagra

Tipologia struttura conservativa: museo

Collocazione originaria: Si

Altra denominazione: Villa ex Camozzi, scuderia e giardino

ACCESSIBILITA' DEL BENE

Accessibilità: Si

ALTRE LOCALIZZAZIONI GEOGRAFICO-AMMINISTRATIVE

Tipo di localizzazione: luogo di esposizione

LOCALIZZAZIONE GEOGRAFICO-AMMINISTRATIVA

Continente: Europa

Stato: Italia

Regione: Lombardia

Provincia: CO

Comune: Grandola ed Uniti

Diocesi: Como

COLLOCAZIONE SPECIFICA

Tipologia: villa

Qualificazione: Museo

Denominazione: Museo Etnografico e Naturalistico Val Sanagra

Denominazione spazio viabilistico: Piazza Camozzi, 2

Denominazione struttura conservativa - livello 1: Sale Etnografiche

Tipologia struttura conservativa: museo

DATA

Data ingresso: 2001

Data uscita: 2013

DATI PATRIMONIALI E COLLEZIONI

INVENTARIO

Denominazione: inventario corrente

Data: 2013

Numero: 92

LOCALIZZAZIONE CATASTALE

LOCALIZZAZIONE CATASTALE

MODALITA' DI REPERIMENTO

RICOGNIZIONI

Motivo: Indagine territoriale

Metodo: sistematico

Uso del suolo: edificato

Responsabile scientifico: Selva, Attilio

RILEVAMENTO

DATI DI RILEVAMENTO

Ente responsabile: R03

Nome del responsabile della ricerca: Selva, Attilio

Data di rilevamento: 2013/04/28

AUTORE FABBRICAZIONE/ESECUZIONE

AMBITO DI PRODUZIONE

Tipo di fabbricazione: industriale

Denominazione: ambito comasco

LOCALIZZAZIONE GEOGRAFICO-AMMINISTRATIVA

Stato: Italia

Regione: Lombardia

Provincia: CO

Comune: Grandola ed Uniti

Denominazione dello spazio viabilistico: Piazza Camozzi, 2

Modalità di fabbricazione/esecuzione
cassetta lignea tagliata a misura, levigata e forata. Le parti metalliche sono state ottenute a stampo

CRONOLOGIA DI FABBRICAZIONE/ESECUZIONE

Datazione: sec. XX prima metà

Motivazione della datazione: informazioni raccolte sul terreno

DATI TECNICI

MATERIA E TECNICA [1 / 2]

Materia: legno

Tecnica: taglio, foratura, levigatura

MATERIA E TECNICA [2 / 2]

Materia: ferro

Tecnica: tampo, curvatura

MISURE

Parte: intero

Unità: cm

Altezza: 4

Profondità: 6

Lunghezza: 12

DATI ANALITICI

DESCRIZIONE

Indicazioni sull'oggetto
cassetta lignea munita di tre fori circolari sul fronte e di un congegno a scatto caricato a molla per ogni foro

USO

Funzione: catturare i topi

Modalità d'uso
all'interno di ogni foro veniva messo un pezzo di formaggio da cui i topi venivano attratti rimanendoci bloccati

Occasione: tutto l'anno

Collocazione nell'ambiente: nei locali della cascina

Cronologia d'uso: sec XX prima metà

UTENTE

Mestiere o professione: contadini

Categorie sociali di utenza: uomini, donne

Area geografico-culturale: ambito lombardo

LOCALIZZAZIONE GEOGRAFICO-AMMINISTRATIVA

Stato: Italia

Regione: Lombardia

Provincia: CO

Comune: Grandola ed Uniti

CONSERVAZIONE

STATO DI CONSERVAZIONE

Riferimento alla parte: intero

Data: 2013

Stato di conservazione: buono

Fonte: osservazione diretta

CONDIZIONE GIURIDICA E VINCOLI

CONDIZIONE GIURIDICA

Indicazione generica: detenzione Ente pubblico territoriale

Note: fonte: atto amministrativo

Indicazione specifica: Comune Grandola ed Uniti

Indirizzo: Piazza Camozzi, 2 - 22010 Grandola ed Uniti

ACQUISIZIONE

Tipo acquisizione: donazione

Nome: Grandola ed Uniti

Data acquisizione: 2001

Luogo acquisizione: Grandola ed Uniti

Note: fonte: atto amministrativo

PROVVEDIMENTI DI TUTELA

Tipo provvedimento: delibera Consiglio comunale Grandola ed Uniti

Estremi provvedimento: 2001/02/22

FONTI E DOCUMENTI DI RIFERIMENTO

DOCUMENTAZIONE FOTOGRAFICA

Codice univoco della risorsa: SC_BDM_7s030-00092_IMG-0000086750

Genere: documentazione allegata

Tipo: fotografia a colore

Autore: Selva, Attilio

Data: 2013/04/28

Codice identificativo: 7s030-00092-0000086750

Collocazione del file nell'archivio locale

C:\Documents and Settings\UTENTE\Documenti\Immagini\Catalogazione museo sanagra da 1 a 150

Nome del file originale: 92.JPG

COMPILAZIONE

COMPILAZIONE

Anno di redazione: 2013

Ente compilatore: Comunità montana Valli del Lario e del Ceresio

Nome: Centurini, Francesca

Referente scientifico: Centurini, Francesca

Funzionario responsabile: Leoni, Luca

ISPEZIONI