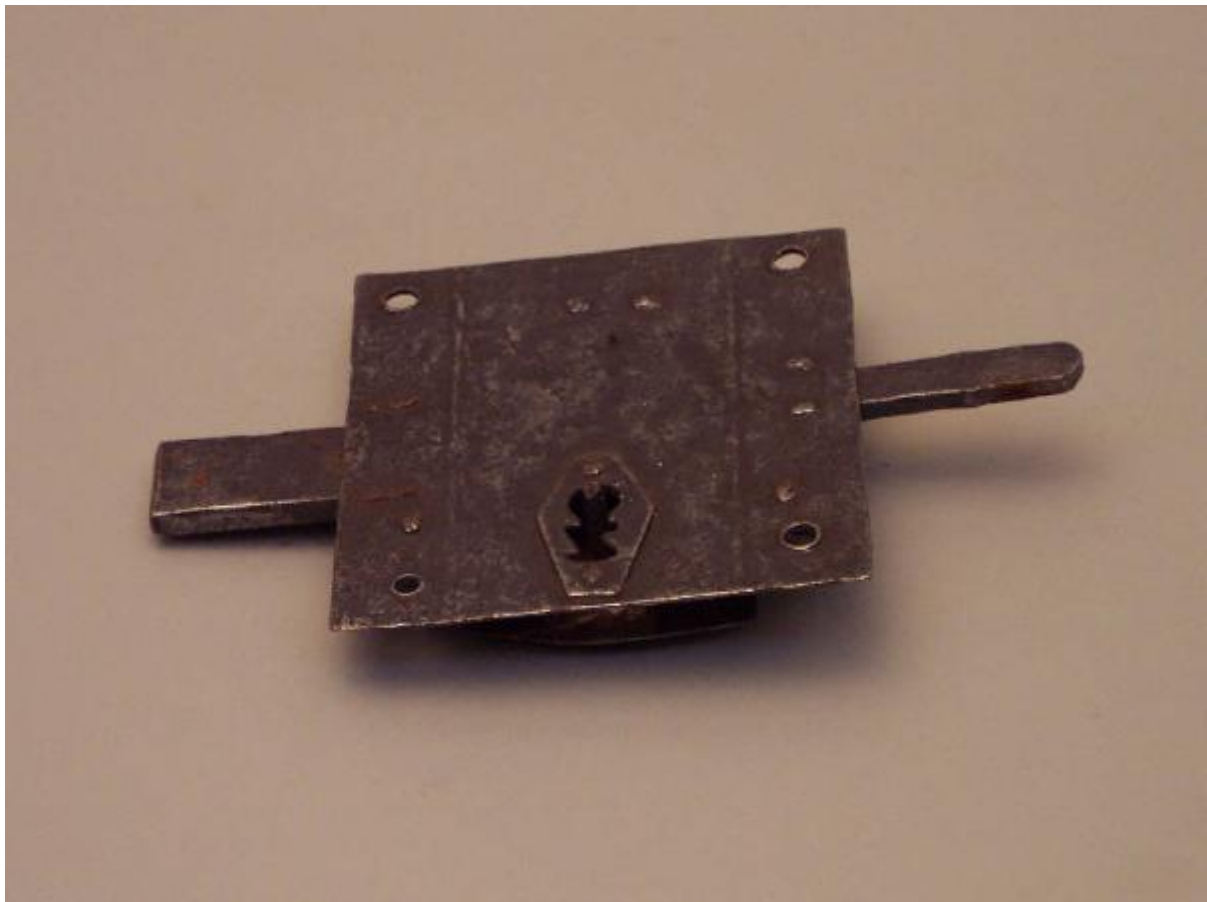


Serratura

montagna bresciana, bottega di fabbro ferraio (#frÃ©r#)



Link risorsa: <https://www.lombardiabeniculturali.it/beni-etnoantropologici/schede/CA010-01401/>

Scheda SIRBeC: <https://www.lombardiabeniculturali.it/beni-etnoantropologici/schede-complete/CA010-01401/>

CODICI

Unità operativa: CA010

Numero scheda: 1401

Codice scheda: CA010-01401

Tipo scheda: BDM

Livello ricerca: C

CODICE UNIVOCO

Codice regione: 03

Numero catalogo generale: 00632434

Ente schedatore: R03/ Museo Giacomo Bergomi

Ente competente: S23

OGGETTO

OGGETTO

Definizione: serratura

Definizione della categoria generale: economia e ritualità domestiche

Definizione della categoria specifica: serramenti

Quantità: 1

DENOMINAZIONE LOCALE DELL'OGGETTO

Genere di denominazione: dialettale

Denominazione: #seradüra#

LOCALIZZAZIONE GEOGRAFICO-AMMINISTRATIVA

INDICAZIONE DEL CONTENITORE FISICO

Codice del contenitore fisico: 27318

Categoria del contenitore fisico: architettura

LOCALIZZAZIONE GEOGRAFICO-AMMINISTRATIVA ATTUALE

Stato: Italia

Regione: Lombardia

Provincia: BS

Nome provincia: Brescia

Codice ISTAT comune: 017113

Comune: Montichiari

COLLOCAZIONE SPECIFICA

Tipologia: capannone

Qualificazione: fieristico

Denominazione: Museo Giacomo Bergomi

Complesso monumentale di appartenenza: Centro Fiera di Montichiari

Indirizzo: Via Brescia, 129

Denominazione struttura conservativa - livello 1

Museo Giacomo Bergomi - Beni Demologici del Mondo Agricolo Alpino e Padano

Collocazione originaria: SC

ALTRE LOCALIZZAZIONI GEOGRAFICO-AMMINISTRATIVE

Tipo di localizzazione: d'archivio

LOCALIZZAZIONE GEOGRAFICO-AMMINISTRATIVA [1 / 2]

Regione: Lombardia

Provincia: BS

Comune: Berlingo

COLLOCAZIONE SPECIFICA [1 / 2]

Denominazione: Abitazione privata Bergomi Giacomo

Denominazione spazio viabilistico: Via Esenta, 14

Denominazione struttura conservativa - livello 1: Collezione Bergomi Giacomo

DATA [1 / 2]

Data ingresso: sec. XX terzo quarto

Data uscita: 1999/ 04/ 28

Tipo di localizzazione: d'archivio

LOCALIZZAZIONE GEOGRAFICO-AMMINISTRATIVA [2 / 2]

Regione: Lombardia

Provincia: BS

Comune: Montichiari

COLLOCAZIONE SPECIFICA [2 / 2]

Denominazione: ex Scuola elementare comunale

Denominazione spazio viabilistico: Via San Bernardino, 124/ 126

Denominazione struttura conservativa - livello 1: Collezione Bergomi Giacomo

DATA [2 / 2]

Data ingresso: 1999/ 03/ 30

Data uscita: 2004/ 04/ 30

DATI PATRIMONIALI E COLLEZIONI

INVENTARIO

Data: 2006

Collocazione: Archivio Comunale

Numero: 02-0773

Transcodifica del numero di inventario: 020773

AUTORE FABBRICAZIONE/ESECUZIONE

AMBITO DI PRODUZIONE

Tipo di fabbricazione: artigianale

Denominazione: montagna bresciana, bottega di fabbro ferraio (#frér#)

LOCALIZZAZIONE GEOGRAFICO-AMMINISTRATIVA

Regione: Lombardia

Provincia: BS

CRONOLOGIA DI FABBRICAZIONE/ESECUZIONE

Datazione: sec. XIX seconda metà

Motivazione della datazione: esami stilistico-comparativi e sul manufatto

DATI TECNICI

MATERIA E TECNICA

Materia: ferro

Tecnica: battitura/forgiatura/brunitura

MISURE

Unità: cm

Altezza: 16

Lunghezza: 25.5

DATI ANALITICI

DESCRIZIONE

Indicazioni sull'oggetto

L'oggetto è di forma quadrata. Sulla parte anteriore presenta un foro oblungo (toppa) per l'inserimento di una chiave #femmina#, ovvero col cannello vuoto all'estremità, mentre sul retro è dotata dell'ingranaggio per consentire la chiusura del portone, composto dalla molla e dal catenaccio

Notizie storico-critiche

G.B. Muzzi (2003, p. 20) informa che l'arte di forgiare chiavi e serrature è stata tramandata per generazioni, da fabbro a fabbro. Se le vecchie serrature consentivano di chiudere la porta solo dall'esterno, le chiavi corrispondenti, di grosse dimensioni, erano solitamente #femmine#, ovvero dal cannello forato in cui si introduceva il perno fisso collocato nella toppa, che serviva da guida al cannello stesso.

Spesso la chiave veniva abbandonata sul davanzale della finestra, in modo che i membri della famiglia potessero facilmente recuperarla.

L'autore (2003, p. 70) rammenta che chiavi e serrature in ferro battuto erano usate anche per chiudere gli accessi alle limonaie gardesane, perché durante la stagione invernale i limoni potevano gelare. La ferramenta, così come i portoni in legno, erano di ottima fattura.

Fonti di documentazione: 3

USO

Funzione: Chiudere con sicurezza un portone

Modalità d'uso

Con una mano si impugnava l'anello della chiave inserito nella toppa e si ruotava in senso orario per l'apertura, o antiorario per la chiusura, andando ad azionare lo scorrimento del catenaccio

Occasione: Uso quotidiano

Cronologia d'uso: sec. XIX seconda metà-sec. XX metà

UTENTE

Categorie sociali di utenza: uomini e donne

Area geografico-culturale: bresciana

LOCALIZZAZIONE GEOGRAFICO-AMMINISTRATIVA

Regione: Lombardia

Provincia: BS

CONSERVAZIONE

STATO DI CONSERVAZIONE

Data: 2005/ 07/ 26

Stato di conservazione: discreto

Indicazioni specifiche: Integro funzionante. Ruggine sul retro

CONDIZIONE GIURIDICA E VINCOLI

CONDIZIONE GIURIDICA

Indicazione generica: proprietà Ente pubblico territoriale

Note: fonte: 1999/ 04/ 28, Delibera di Consiglio n° 64

Indicazione specifica: Comune di Montichiari

Indirizzo: Piazza Municipio, 1 - 25018 Montichiari (BS)

ACQUISIZIONE

Tipo acquisizione: donazione

Nome: Bergomi Giacomo

Data acquisizione: 1999

Luogo acquisizione: Lombardia/ BS/ Montichiari

Note: fonte: 1999/ 03/ 30, Prot. 7793

FONTI E DOCUMENTI DI RIFERIMENTO

DOCUMENTAZIONE FOTOGRAFICA

Codice univoco della risorsa: SC_BDM_CA010-01401_IMG-0000052299

Genere: documentazione allegata

Tipo: fotografia colore

Codice identificativo: 020773

Note: 2005/ Capra Michela

Nome del file originale: 020773.JPG

DOCUMENTAZIONE ALLEGATA

Tipologia del documento: video

Genere: di contesto

Titolo: Il ferro e la lavorazione artigianale

Note: Cheléo Videoproduzioni, Collana "Antichi mestieri", I, 1998

Supporto: VHS

Durata: 16'

BIBLIOGRAFIA [1 / 2]

Genere: bibliografia di contesto

Autore: Muzzi G.B.

Titolo contribuito: La memoria delle cose. Il lavoro e i giorni delle genti della montagna bresciana

Luogo di edizione: Brescia

Anno di edizione: 2003

V., pp., nn.: p. 20

BIBLIOGRAFIA [2 / 2]

Genere: bibliografia di contesto

Autore: Muzzi G.B.

Titolo contribuito: La memoria delle cose. Il lavoro e i giorni delle genti delle colline e dei laghi bresciani

Luogo di edizione: Brescia

Anno di edizione: 2003

V., pp., nn.: p. 70

COMPILAZIONE

COMPILAZIONE

Anno di redazione: 2005

Ente compilatore: Museo Giacomo Bergomi

Nome: Capra, Michela

Funzionario responsabile: Barozzi, Giancorrado