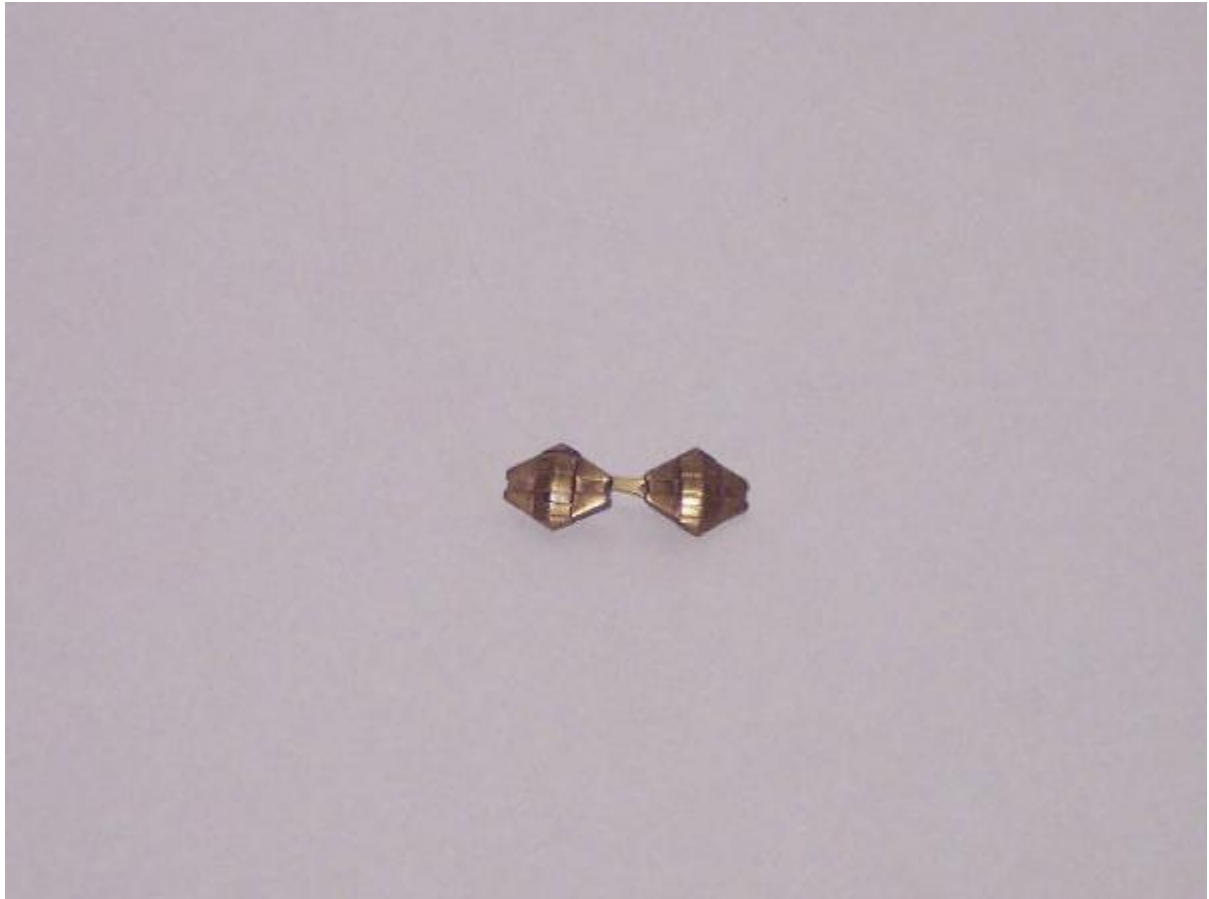


# Gemello



Link risorsa: <https://www.lombardiabeniculturali.it/beni-etnoantropologici/schede/CA010-01492/>

Scheda SIRBeC: <https://www.lombardiabeniculturali.it/beni-etnoantropologici/schede-complete/CA010-01492/>

## CODICI

Unità operativa: CA010

Numero scheda: 1492

Codice scheda: CA010-01492

Tipo scheda: BDM

Livello ricerca: C

### CODICE UNIVOCO

Codice regione: 03

Numero catalogo generale: 00632525

Ente schedatore: R03/ Museo Giacomo Bergomi

Ente competente: S23

## RELAZIONI

### RELAZIONI CON ALTRI BENI

Tipo relazione: correlazione

Tipo scheda: BDM

## OGGETTO

### OGGETTO

Definizione: gemello

Definizione della categoria generale: economia e ritualità domestiche

Definizione della categoria specifica: accessori

Quantità: 2

### DENOMINAZIONE LOCALE DELL'OGGETTO

Genere di denominazione: dialettale

Denominazione: #semèi#

## LOCALIZZAZIONE GEOGRAFICO-AMMINISTRATIVA

### INDICAZIONE DEL CONTENITORE FISICO

Codice del contenitore fisico: 27318

Categoria del contenitore fisico: architettura

#### **LOCALIZZAZIONE GEOGRAFICO-AMMINISTRATIVA ATTUALE**

Stato: Italia

Regione: Lombardia

Provincia: BS

Nome provincia: Brescia

Codice ISTAT comune: 017113

Comune: Montichiari

#### **COLLOCAZIONE SPECIFICA**

Tipologia: capannone

Qualificazione: fieristico

Denominazione: Museo Giacomo Bergomi

Complesso monumentale di appartenenza: Centro Fiera di Montichiari

Indirizzo: Via Brescia, 129

Denominazione struttura conservativa - livello 1

Museo Giacomo Bergomi - Beni Demologici del Mondo Agricolo Alpino e Padano

Collocazione originaria: SC

#### **ALTRE LOCALIZZAZIONI GEOGRAFICO-AMMINISTRATIVE**

Tipo di localizzazione: d'archivio

#### **LOCALIZZAZIONE GEOGRAFICO-AMMINISTRATIVA [1 / 2]**

Regione: Lombardia

Provincia: BS

Comune: Berlingo

#### **COLLOCAZIONE SPECIFICA [1 / 2]**

Denominazione: Abitazione privata Bergomi Giacomo

Denominazione spazio viabilistico: Via Esenta, 14

Denominazione struttura conservativa - livello 1: Collezione Bergomi Giacomo

#### **DATA [1 / 2]**

Data ingresso: sec. XX terzo quarto

Data uscita: 1999/ 04/ 28

Tipo di localizzazione: d'archivio

## LOCALIZZAZIONE GEOGRAFICO-AMMINISTRATIVA [2 / 2]

Regione: Lombardia

Provincia: BS

Comune: Montichiari

## COLLOCAZIONE SPECIFICA [2 / 2]

Denominazione: ex Scuola elementare comunale

Denominazione spazio viabilistico: Via San Bernardino, 124/ 126

Denominazione struttura conservativa - livello 1: Collezione Bergomi Giacomo

## DATA [2 / 2]

Data ingresso: 1999/ 03/ 30

Data uscita: 2004/ 04/ 30

## DATI PATRIMONIALI E COLLEZIONI

### INVENTARIO

Data: 2006

Collocazione: Archivio Comunale

Numero: 02-0864

Transcodifica del numero di inventario: 020864

## AUTORE FABBRICAZIONE/ESECUZIONE

### AMBITO DI PRODUZIONE

Tipo di fabbricazione: artigianale

### CRONOLOGIA DI FABBRICAZIONE/ESECUZIONE

Datazione: sec. XX prima metà

Motivazione della datazione: esami stilistico-comparativi e sul manufatto

## DATI TECNICI

### MATERIA E TECNICA

Materia: lega metallica

Tecnica: stampo/brunitura

### MISURE

Unità: cm

Lunghezza: 3

## DATI ANALITICI

### DESCRIZIONE

Indicazioni sull'oggetto: L'oggetto è formato da due placchette romboidali, unite tra loro da un moschettone

### APPARATO FIGURATIVO

Tipologia: geometriche

Funzione: decorativa

Materia e tecnica d'esecuzione: stampa

## USO

Funzione: Allacciare i polsini della camicia

Modalità d'uso

La coppia di gemelli veniva inserita nelle asole delle maniche della camicia e assicurata mediante il fermaglio

Occasione: In occasioni importanti, quali feste, matrimoni, battesimi, e così via

Cronologia d'uso: sec. XX metà-terzo quarto

### UTENTE

Categorie sociali di utenza: uomini

Area geografico-culturale: bresciana

### LOCALIZZAZIONE GEOGRAFICO-AMMINISTRATIVA

Regione: Lombardia

Provincia: BS

## CONSERVAZIONE

### STATO DI CONSERVAZIONE

Data: 2005/ 09/ 20

Stato di conservazione: buono

Indicazioni specifiche: Integro funzionante

## CONDIZIONE GIURIDICA E VINCOLI

### CONDIZIONE GIURIDICA

Indicazione generica: proprietà Ente pubblico territoriale

Note: fonte: 1999/ 04/ 28, Delibera di Consiglio n° 64

Indicazione specifica: Comune di Montichiari

Indirizzo: Piazza Municipio, 1 - 25018 Montichiari (BS)

### **ACQUISIZIONE**

Tipo acquisizione: donazione

Nome: Bergomi Giacomo

Data acquisizione: 1999

Luogo acquisizione: Lombardia/ BS/ Montichiari

Note: fonte: 1999/ 03/ 30, Prot. 7793

## **FONTI E DOCUMENTI DI RIFERIMENTO**

### **DOCUMENTAZIONE FOTOGRAFICA**

Codice univoco della risorsa: SC\_BDM\_CA010-01492\_IMG-0000052476

Genere: documentazione allegata

Tipo: fotografia colore

Codice identificativo: 020864

Note: 2005/ Capra Michela

Nome del file originale: 020864.JPG

## **COMPILAZIONE**

### **COMPILAZIONE**

Anno di redazione: 2005

Ente compilatore: Museo Giacomo Bergomi

Nome: Capra, Michela

Funzionario responsabile: Barozzi, Giancorrado