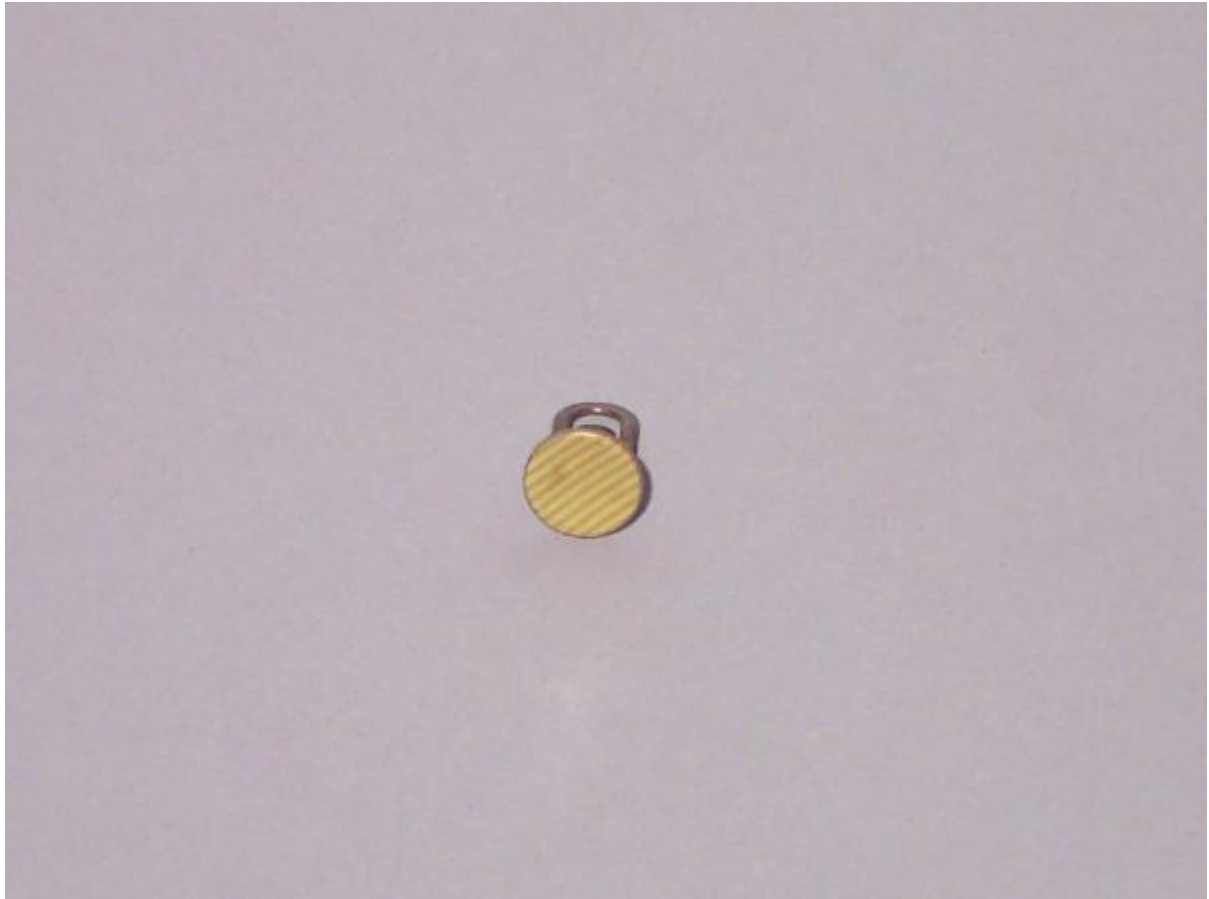


Gemello



Link risorsa: <https://www.lombardiabeniculturali.it/beni-etnoantropologici/schede/CA010-01495/>

Scheda SIRBeC: <https://www.lombardiabeniculturali.it/beni-etnoantropologici/schede-complete/CA010-01495/>

CODICI

Unità operativa: CA010

Numero scheda: 1495

Codice scheda: CA010-01495

Tipo scheda: BDM

Livello ricerca: C

CODICE UNIVOCO

Codice regione: 03

Numero catalogo generale: 00632528

Ente schedatore: R03/ Museo Giacomo Bergomi

Ente competente: S23

RELAZIONI

RELAZIONI CON ALTRI BENI

Tipo relazione: correlazione

Tipo scheda: BDM

OGGETTO

OGGETTO

Definizione: gemello

Definizione della categoria generale: economia e ritualità domestiche

Definizione della categoria specifica: accessori

Quantità: 1

DENOMINAZIONE LOCALE DELL'OGGETTO

Genere di denominazione: dialettale

Denominazione: #semèl#

LOCALIZZAZIONE GEOGRAFICO-AMMINISTRATIVA

INDICAZIONE DEL CONTENITORE FISICO

Codice del contenitore fisico: 27318

Categoria del contenitore fisico: architettura

LOCALIZZAZIONE GEOGRAFICO-AMMINISTRATIVA ATTUALE

Stato: Italia

Regione: Lombardia

Provincia: BS

Nome provincia: Brescia

Codice ISTAT comune: 017113

Comune: Montichiari

COLLOCAZIONE SPECIFICA

Tipologia: capannone

Qualificazione: fieristico

Denominazione: Museo Giacomo Bergomi

Complesso monumentale di appartenenza: Centro Fiera di Montichiari

Indirizzo: Via Brescia, 129

Denominazione struttura conservativa - livello 1

Museo Giacomo Bergomi - Beni Demologici del Mondo Agricolo Alpino e Padano

Collocazione originaria: SC

ALTRE LOCALIZZAZIONI GEOGRAFICO-AMMINISTRATIVE

Tipo di localizzazione: d'archivio

LOCALIZZAZIONE GEOGRAFICO-AMMINISTRATIVA [1 / 2]

Regione: Lombardia

Provincia: BS

Comune: Berlingo

COLLOCAZIONE SPECIFICA [1 / 2]

Denominazione: Abitazione privata Bergomi Giacomo

Denominazione spazio viabilistico: Via Esenta, 14

Denominazione struttura conservativa - livello 1: Collezione Bergomi Giacomo

DATA [1 / 2]

Data ingresso: sec. XX terzo quarto

Data uscita: 1999/ 04/ 28

Tipo di localizzazione: d'archivio

LOCALIZZAZIONE GEOGRAFICO-AMMINISTRATIVA [2 / 2]

Regione: Lombardia

Provincia: BS

Comune: Montichiari

COLLOCAZIONE SPECIFICA [2 / 2]

Denominazione: ex Scuola elementare comunale

Denominazione spazio viabilistico: Via San Bernardino, 124/ 126

Denominazione struttura conservativa - livello 1: Collezione Bergomi Giacomo

DATA [2 / 2]

Data ingresso: 1999/ 03/ 30

Data uscita: 2004/ 04/ 30

DATI PATRIMONIALI E COLLEZIONI

INVENTARIO

Data: 2006

Collocazione: Archivio Comunale

Numero: 02-0867

Transcodifica del numero di inventario: 020867

AUTORE FABBRICAZIONE/ESECUZIONE

AMBITO DI PRODUZIONE

Tipo di fabbricazione: artigianale

CRONOLOGIA DI FABBRICAZIONE/ESECUZIONE

Datazione: sec. XX prima metà

Motivazione della datazione: esami stilistico-comparativi e sul manufatto

DATI TECNICI

MATERIA E TECNICA [1 / 2]

Materia: lega metallica

Tecnica: stampo/brunitura

MATERIA E TECNICA [2 / 2]

Materia: plastica

Tecnica: stampo

MISURE

Unità: cm

Diametro: 1.8

Lunghezza: 2

DATI ANALITICI

DESCRIZIONE

Indicazioni sull'oggetto

L'oggetto è formato da un disco metallico, rivestito di plastica a righe gialle e verdi, al cui centro è inserito un fermaglio a molla

APPARATO FIGURATIVO

Tipologia: geometriche

Funzione: decorativa

Materia e tecnica d'esecuzione: stampa

USO

Funzione: Allacciare i polsini della camicia

Modalità d'uso: L'oggetto veniva inserito nelle asole delle maniche della camicia e assicurato mediante il fermaglio

Occasione: In occasioni importanti, quali feste, matrimoni, battesimi, e così via

Cronologia d'uso: sec. XX metà-terzo quarto

UTENTE

Categorie sociali di utenza: uomini

Area geografico-culturale: bresciana

LOCALIZZAZIONE GEOGRAFICO-AMMINISTRATIVA

Regione: Lombardia

Provincia: BS

CONSERVAZIONE

STATO DI CONSERVAZIONE

Data: 2005/ 09/ 20

Stato di conservazione: buono

Indicazioni specifiche: Integro funzionante

CONDIZIONE GIURIDICA E VINCOLI

CONDIZIONE GIURIDICA

Indicazione generica: proprietà Ente pubblico territoriale

Note: fonte: 1999/ 04/ 28, Delibera di Consiglio n° 64

Indicazione specifica: Comune di Montichiari

Indirizzo: Piazza Municipio, 1 - 25018 Montichiari (BS)

ACQUISIZIONE

Tipo acquisizione: donazione

Nome: Bergomi Giacomo

Data acquisizione: 1999

Luogo acquisizione: Lombardia/ BS/ Montichiari

Note: fonte: 1999/ 03/ 30, Prot. 7793

FONTI E DOCUMENTI DI RIFERIMENTO

DOCUMENTAZIONE FOTOGRAFICA

Codice univoco della risorsa: SC_BDM_CA010-01495_IMG-0000052482

Genere: documentazione allegata

Tipo: fotografia colore

Codice identificativo: 020867

Note: 2005/ Capra Michela

Nome del file originale: 020867.JPG

COMPILAZIONE

COMPILAZIONE

Anno di redazione: 2005

Ente compilatore: Museo Giacomo Bergomi

Nome: Capra, Michela

Funzionario responsabile: Barozzi, Giancorrado