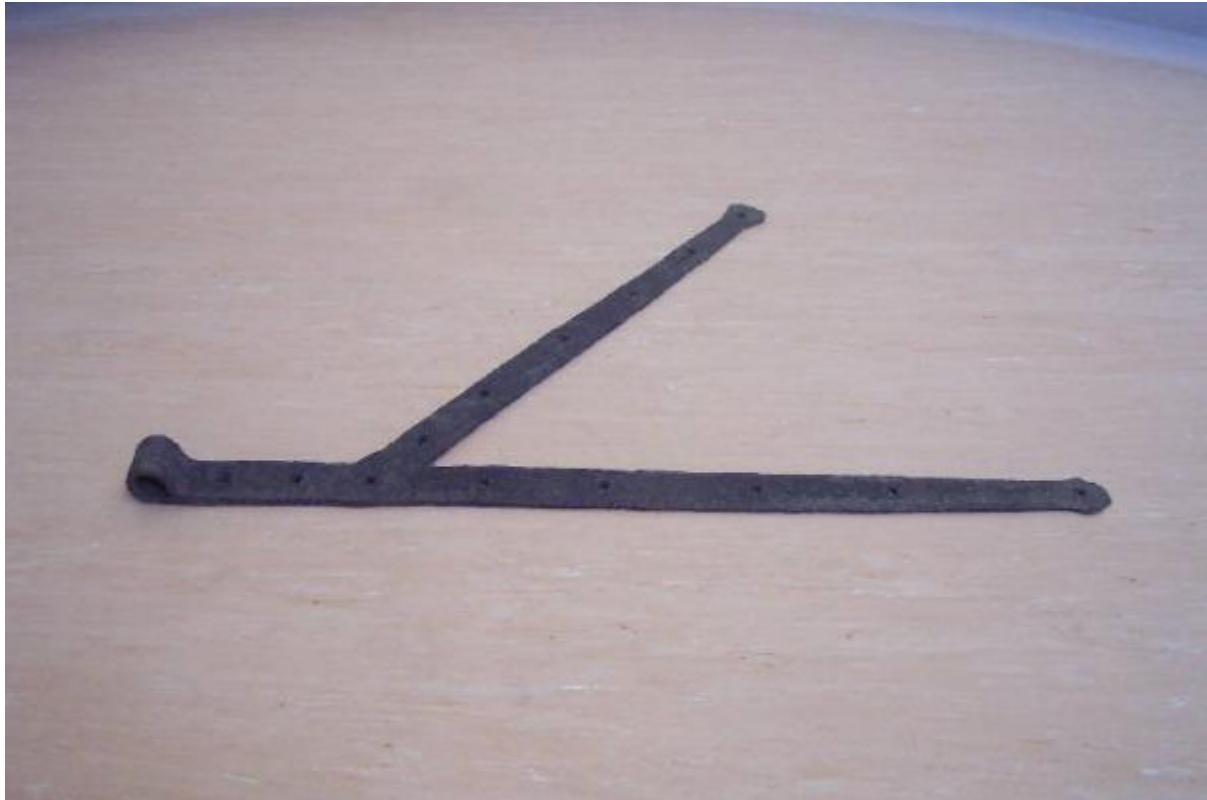


## Cardine

ambito bresciano, bottega di fabbro ferraio (#frÃ©r#)



Link risorsa: <https://www.lombardiabeniculturali.it/beni-etnoantropologici/schede/CA010-01674/>

Scheda SIRBeC: <https://www.lombardiabeniculturali.it/beni-etnoantropologici/schede-complete/CA010-01674/>

## CODICI

Unità operativa: CA010

Numero scheda: 1674

Codice scheda: CA010-01674

Tipo scheda: BDM

Livello ricerca: C

### CODICE UNIVOCO

Codice regione: 03

Numero catalogo generale: 00632707

Ente schedatore: R03/ Museo Giacomo Bergomi

Ente competente: S23

## OGGETTO

### OGGETTO

Definizione: cardine

Definizione della categoria generale: economia e ritualità domestiche

Definizione della categoria specifica: serramenti

Quantità: 1

### DENOMINAZIONE LOCALE DELL'OGGETTO

Genere di denominazione: dialettale

Denominazione: #pólec#/ #portaùra#

## LOCALIZZAZIONE GEOGRAFICO-AMMINISTRATIVA

### INDICAZIONE DEL CONTENITORE FISICO

Codice del contenitore fisico: 27318

Categoria del contenitore fisico: architettura

### LOCALIZZAZIONE GEOGRAFICO-AMMINISTRATIVA ATTUALE

Stato: Italia

Regione: Lombardia

Provincia: BS

Nome provincia: Brescia

Codice ISTAT comune: 017113

Comune: Montichiari

### **COLLOCAZIONE SPECIFICA**

Tipologia: capannone

Qualificazione: fieristico

Denominazione: Museo Giacomo Bergomi

Complesso monumentale di appartenenza: Centro Fiera di Montichiari

Indirizzo: Via Brescia, 129

Denominazione struttura conservativa - livello 1

Museo Giacomo Bergomi - Beni Demologici del Mondo Agricolo Alpino e Padano

Collocazione originaria: SC

## **ALTRE LOCALIZZAZIONI GEOGRAFICO-AMMINISTRATIVE**

Tipo di localizzazione: d'archivio

### **LOCALIZZAZIONE GEOGRAFICO-AMMINISTRATIVA [1 / 2]**

Regione: Lombardia

Provincia: BS

Comune: Berlingo

### **COLLOCAZIONE SPECIFICA [1 / 2]**

Denominazione: Abitazione privata Bergomi Giacomo

Denominazione spazio viabilistico: Via Esenta, 14

Denominazione struttura conservativa - livello 1: Collezione Bergomi Giacomo

### **DATA [1 / 2]**

Data ingresso: sec. XX terzo quarto

Data uscita: 1999/ 04/ 28

Tipo di localizzazione: d'archivio

### **LOCALIZZAZIONE GEOGRAFICO-AMMINISTRATIVA [2 / 2]**

Regione: Lombardia

Provincia: BS

Comune: Montichiari

### **COLLOCAZIONE SPECIFICA [2 / 2]**

Denominazione: ex Scuola elementare comunale

Denominazione spazio viabilistico: Via San Bernardino, 124/ 126

Denominazione struttura conservativa - livello 1: Collezione Bergomi Giacomo

#### **DATA [2 / 2]**

Data ingresso: sec. XX terzo quarto

Data uscita: 2004/ 04/ 30

Altra località: Ro-San Bernardino (frazione ISTAT)

### **DATI PATRIMONIALI E COLLEZIONI**

#### **INVENTARIO**

Data: 2006

Collocazione: Archivio Comunale

Numero: 02-1046

Transcodifica del numero di inventario: 021046

### **AUTORE FABBRICAZIONE/ESECUZIONE**

#### **AMBITO DI PRODUZIONE**

Tipo di fabbricazione: artigianale

Denominazione: ambito bresciano, bottega di fabbro ferraio (#frér#)

#### **LOCALIZZAZIONE GEOGRAFICO-AMMINISTRATIVA**

Regione: Lombardia

Provincia: BS

#### **CRONOLOGIA DI FABBRICAZIONE/ESECUZIONE**

Datazione: sec. XVIII

Motivazione della datazione: esami stilistico-comparativi e sul manufatto

### **DATI TECNICI**

#### **MATERIA E TECNICA**

Materia: ferro

Tecnica: forgiatura/saldatura a caldo

#### **MISURE**

Unità: cm

Altezza: 55

Lunghezza: 91.5

## DATI ANALITICI

### DESCRIZIONE

Indicazioni sull'oggetto

L'oggetto è costituito da una lunga barra metallica di forma rettangolare, lungo la quale sono ricavati otto fori a sezione quadrata, terminante ad un'estremità ad anello cilindrico cavo. Ad essa è saldata obliquamente un'altra barra rettangolare, dotata di sei fori

Notizie storico-critiche

G.B. Muzzi (2003, p. 70) riferisce che i cardini, utilizzati generalmente per porte e portoni, potevano essere #maschio# oppure #femmina#. Il #maschio# poteva essere semplice (#sèmpi#) o doppio (#dópi#). L'autore cita ad esempio l'utilizzo diffuso per le portiere (#üsére#) delle limonaie gardesane.

Fonte di documentazione: 3

## USO

Funzione: Assicurare un battente del portone e farlo girare

Modalità d'uso

L'oggetto era fissato al battente ligneo mediante chiodatura. Un vertice #maschio# era inserito nello spazio cilindrico cavo per consentire l'apertura e la chiusura

Occasione: Uso quotidiano

Cronologia d'uso: sec. XVIII-sec. XX prima metà

### UTENTE

Mestiere o professione: contadini

Categorie sociali di utenza: uomini e donne

Area geografico-culturale: bresciana

### LOCALIZZAZIONE GEOGRAFICO-AMMINISTRATIVA

Regione: Lombardia

Provincia: BS

## CONSERVAZIONE

### STATO DI CONSERVAZIONE

Data: 2005/ 11/ 15

Stato di conservazione: buono

Indicazioni specifiche: Integro funzionante

## CONDIZIONE GIURIDICA E VINCOLI

### CONDIZIONE GIURIDICA

Indicazione generica: proprietà Ente pubblico territoriale

Note: fonte: 1999/ 04/ 28, Delibera di Consiglio n° 64

Indicazione specifica: Comune di Montichiari

Indirizzo: Piazza Municipio, 1 - 25018 Montichiari (BS)

### ACQUISIZIONE

Tipo acquisizione: donazione

Nome: Bergomi Giacomo

Data acquisizione: 1999

Luogo acquisizione: Lombardia/ BS/ Montichiari

Note: fonte: 1999/ 03/ 30, Prot. 7793

## FONTI E DOCUMENTI DI RIFERIMENTO

### DOCUMENTAZIONE FOTOGRAFICA

Codice univoco della risorsa: SC\_BDM\_CA010-01674\_IMG-0000052702

Genere: documentazione allegata

Tipo: fotografia colore

Codice identificativo: 021046

Note: 2005/ Capra Michela

Nome del file originale: 021046.JPG

### BIBLIOGRAFIA

Genere: bibliografia di contesto

Autore: Muzzi G.B.

Titolo contributo: La memoria delle cose. Il lavoro e i giorni delle genti delle colline e dei laghi bresciani

Luogo di edizione: Brescia

Anno di edizione: 2003

V., pp., nn.: p. 70

## COMPILAZIONE

### COMPILAZIONE

Anno di redazione: 2005

Ente compilatore: Museo Giacomo Bergomi

Nome: Capra, Michela

Funzionario responsabile: Barozzi, Giancorrado