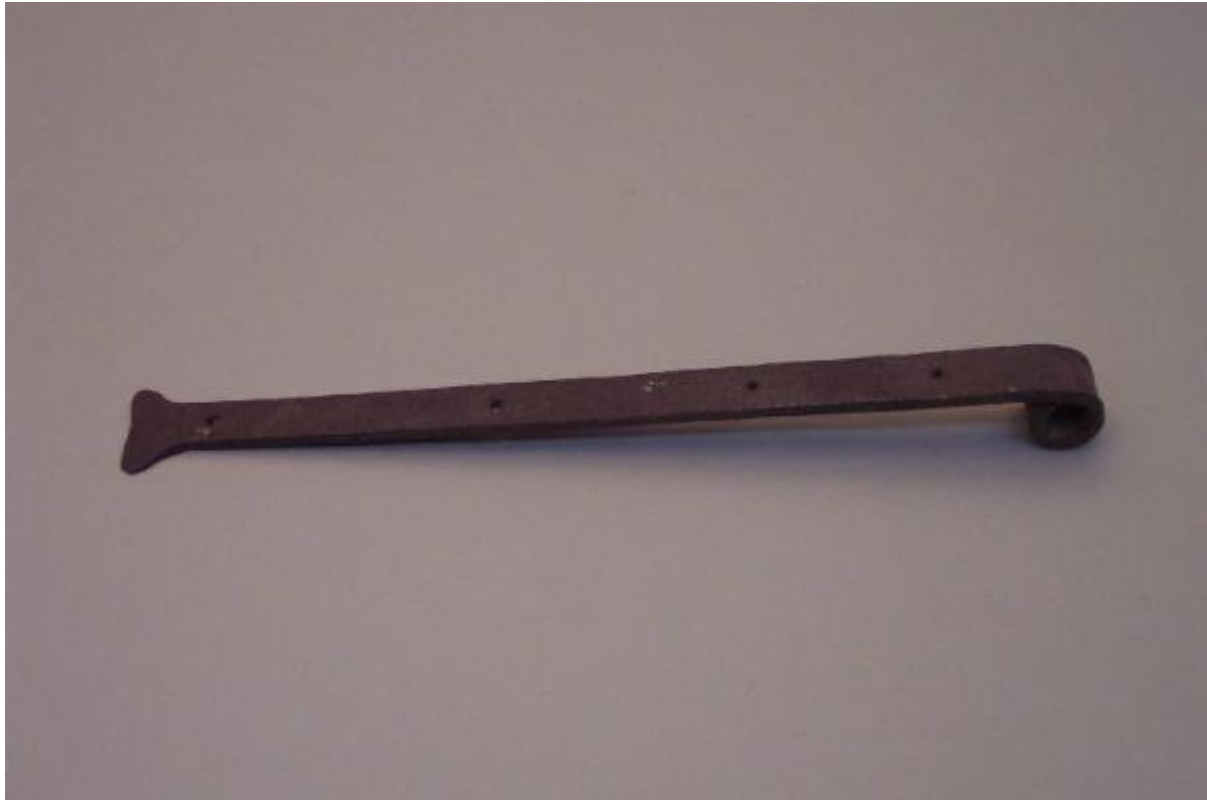


Cardine

ambito bresciano, bottega di fabbro ferraio (#frÃ©r#)



Link risorsa: <https://www.lombardiabeniculturali.it/beni-etnoantropologici/schede/CA010-01682/>

Scheda SIRBeC: <https://www.lombardiabeniculturali.it/beni-etnoantropologici/schede-complete/CA010-01682/>

CODICI

Unità operativa: CA010

Numero scheda: 1682

Codice scheda: CA010-01682

Tipo scheda: BDM

Livello ricerca: C

CODICE UNIVOCO

Codice regione: 03

Numero catalogo generale: 00632715

Ente schedatore: R03/ Museo Giacomo Bergomi

Ente competente: S23

OGGETTO

OGGETTO

Definizione: cardine

Definizione della categoria generale: economia e ritualità domestiche

Definizione della categoria specifica: serramenti

Quantità: 1

DENOMINAZIONE LOCALE DELL'OGGETTO

Genere di denominazione: dialettale

Denominazione: #pólec#/ #portaùra#

LOCALIZZAZIONE GEOGRAFICO-AMMINISTRATIVA

INDICAZIONE DEL CONTENITORE FISICO

Codice del contenitore fisico: 27318

Categoria del contenitore fisico: architettura

LOCALIZZAZIONE GEOGRAFICO-AMMINISTRATIVA ATTUALE

Stato: Italia

Regione: Lombardia

Provincia: BS

Nome provincia: Brescia

Codice ISTAT comune: 017113

Comune: Montichiari

COLLOCAZIONE SPECIFICA

Tipologia: capannone

Qualificazione: fieristico

Denominazione: Museo Giacomo Bergomi

Complesso monumentale di appartenenza: Centro Fiera di Montichiari

Indirizzo: Via Brescia, 129

Denominazione struttura conservativa - livello 1

Museo Giacomo Bergomi - Beni Demologici del Mondo Agricolo Alpino e Padano

Collocazione originaria: SC

ALTRE LOCALIZZAZIONI GEOGRAFICO-AMMINISTRATIVE

Tipo di localizzazione: d'archivio

LOCALIZZAZIONE GEOGRAFICO-AMMINISTRATIVA [1 / 2]

Regione: Lombardia

Provincia: BS

Comune: Berlingo

COLLOCAZIONE SPECIFICA [1 / 2]

Denominazione: Abitazione privata Bergomi Giacomo

Denominazione spazio viabilistico: Via Esenta, 14

Denominazione struttura conservativa - livello 1: Collezione Bergomi Giacomo

DATA [1 / 2]

Data ingresso: sec. XX terzo quarto

Data uscita: 1999/ 04/ 28

Tipo di localizzazione: d'archivio

LOCALIZZAZIONE GEOGRAFICO-AMMINISTRATIVA [2 / 2]

Regione: Lombardia

Provincia: BS

Comune: Montichiari

COLLOCAZIONE SPECIFICA [2 / 2]

Denominazione: ex Scuola elementare comunale

Denominazione spazio viabilistico: Via San Bernardino, 124/ 126

Denominazione struttura conservativa - livello 1: Collezione Bergomi Giacomo

DATA [2 / 2]

Data ingresso: sec. XX terzo quarto

Data uscita: 2004/ 04/ 30

Altra località: Ro-San Bernardino (frazione ISTAT)

DATI PATRIMONIALI E COLLEZIONI

INVENTARIO

Data: 2006

Collocazione: Archivio Comunale

Numero: 02-1054

Transcodifica del numero di inventario: 021054

AUTORE FABBRICAZIONE/ESECUZIONE

AMBITO DI PRODUZIONE

Tipo di fabbricazione: artigianale

Denominazione: ambito bresciano, bottega di fabbro ferraio (#frér#)

LOCALIZZAZIONE GEOGRAFICO-AMMINISTRATIVA

Regione: Lombardia

Provincia: BS

CRONOLOGIA DI FABBRICAZIONE/ESECUZIONE

Datazione: sec. XIX

Motivazione della datazione: esami stilistico-comparativi e sul manufatto

DATI TECNICI

MATERIA E TECNICA

Materia: ferro

Tecnica: forgiatura

MISURE

Unità: cm

Altezza: 6.5

Lunghezza: 53

DATI ANALITICI

DESCRIZIONE

Indicazioni sull'oggetto

L'oggetto è costituito da una barra metallica, di forma rettangolare, lungo la quale sono ricavati quattro fori circolari, ripiegata ad un'estremità a formare un anello cilindrico cavo. L'estremità opposta è a forma di coda di rondine

Notizie storico-critiche

G.B. Muzzi (2003, p. 70) riferisce che i cardini, utilizzati generalmente per porte e portoni, potevano essere #maschio# oppure #femmina#. Il #maschio# poteva essere semplice (#sèmpi#) o doppio (#dópi#). L'autore cita ad esempio l'utilizzo diffuso per le portiere (#üsére#) delle limonaie gardesane.

Fonte di documentazione: 3

USO

Funzione: Assicurare un battente della porta e farla girare

Modalità d'uso

L'oggetto era fissato al battente ligneo mediante chiodatura. Un vertice #maschio# era inserito nello spazio cilindrico cavo per consentire l'apertura e la chiusura

Occasione: Uso quotidiano

Cronologia d'uso: sec. XIX-sec. XX prima metà

UTENTE

Mestiere o professione: contadini

Categorie sociali di utenza: uomini e donne

Area geografico-culturale: bresciana

LOCALIZZAZIONE GEOGRAFICO-AMMINISTRATIVA

Regione: Lombardia

Provincia: BS

CONSERVAZIONE

STATO DI CONSERVAZIONE

Data: 2005/ 11/ 15

Stato di conservazione: discreto

Indicazioni specifiche: Integro funzionante. Lieve ruggine

CONDIZIONE GIURIDICA E VINCOLI

CONDIZIONE GIURIDICA

Indicazione generica: proprietà Ente pubblico territoriale

Note: fonte: 1999/ 04/ 28, Delibera di Consiglio n° 64

Indicazione specifica: Comune di Montichiari

Indirizzo: Piazza Municipio, 1 - 25018 Montichiari (BS)

ACQUISIZIONE

Tipo acquisizione: donazione

Nome: Bergomi Giacomo

Data acquisizione: 1999

Luogo acquisizione: Lombardia/ BS/ Montichiari

Note: fonte: 1999/ 03/ 30, Prot. 7793

FONTI E DOCUMENTI DI RIFERIMENTO

DOCUMENTAZIONE FOTOGRAFICA

Codice univoco della risorsa: SC_BDM_CA010-01682_IMG-0000052710

Genere: documentazione allegata

Tipo: fotografia colore

Codice identificativo: 021054

Note: 2005/ Capra Michela

Nome del file originale: 021054.JPG

BIBLIOGRAFIA

Genere: bibliografia di contesto

Autore: Muzzi G.B.

Titolo contributo: La memoria delle cose. Il lavoro e i giorni delle genti delle colline e dei laghi bresciani

Luogo di edizione: Brescia

Anno di edizione: 2003

V., pp., nn.: p. 70

COMPILAZIONE

COMPILAZIONE

Anno di redazione: 2005

Ente compilatore: Museo Giacomo Bergomi

Nome: Capra, Michela

Funzionario responsabile: Barozzi, Giancorrado