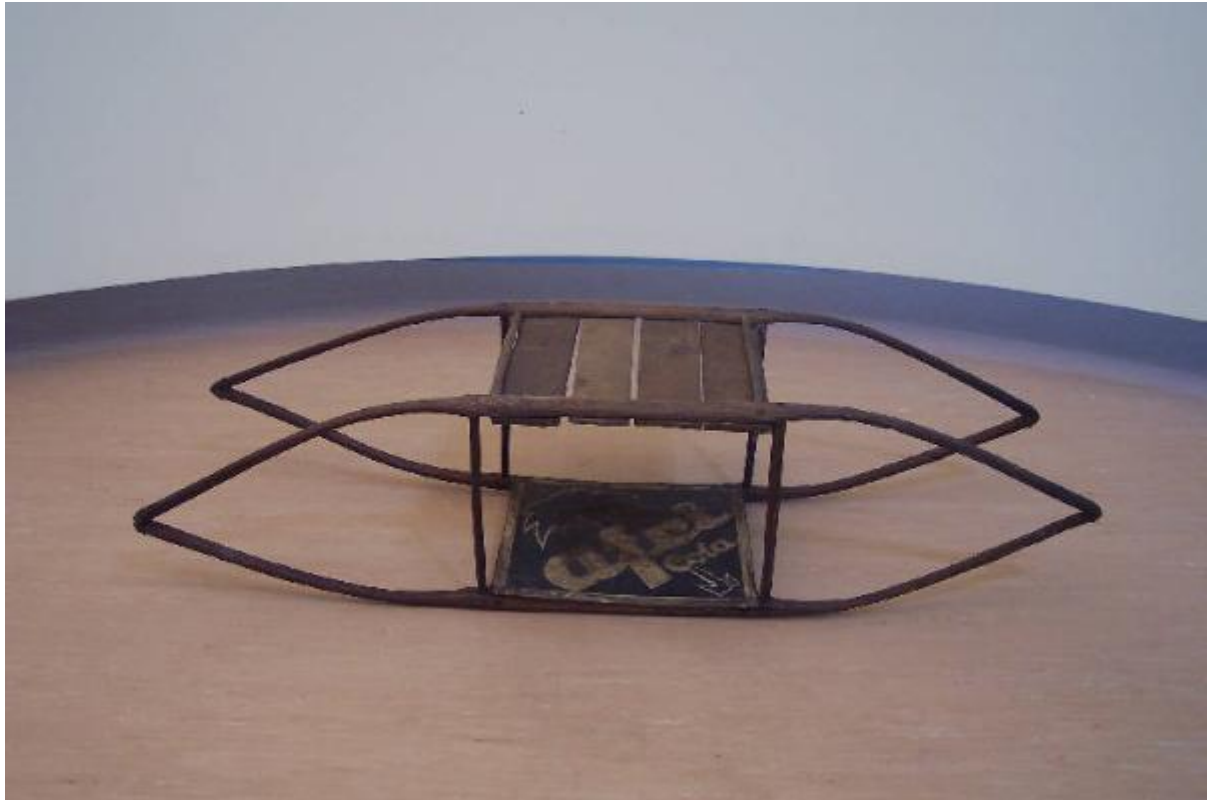


# Trabiccolo

## ambito bresciano



Link risorsa: <https://www.lombardiabeniculturali.it/beni-etnoantropologici/schede/CA010-01802/>

Scheda SIRBeC: <https://www.lombardiabeniculturali.it/beni-etnoantropologici/schede-complete/CA010-01802/>

## CODICI

Unità operativa: CA010

Numero scheda: 1802

Codice scheda: CA010-01802

Tipo scheda: BDM

Livello ricerca: C

### CODICE UNIVOCO

Codice regione: 03

Numero catalogo generale: 00632833

Ente schedatore: R03/ Museo Giacomo Bergomi

Ente competente: S23

## OGGETTO

### OGGETTO

Definizione: trabiccolo

Definizione della categoria generale: economia e ritualità domestiche

Definizione della categoria specifica: camera da letto

Quantità: 1

### DENOMINAZIONE LOCALE DELL'OGGETTO

Genere di denominazione: dialettale

Denominazione: #mònega#

## LOCALIZZAZIONE GEOGRAFICO-AMMINISTRATIVA

### INDICAZIONE DEL CONTENITORE FISICO

Codice del contenitore fisico: 27318

Categoria del contenitore fisico: architettura

### LOCALIZZAZIONE GEOGRAFICO-AMMINISTRATIVA ATTUALE

Stato: Italia

Regione: Lombardia

Provincia: BS

Nome provincia: Brescia

Codice ISTAT comune: 017113

Comune: Montichiari

### **COLLOCAZIONE SPECIFICA**

Tipologia: capannone

Qualificazione: fieristico

Denominazione: Museo Giacomo Bergomi

Complesso monumentale di appartenenza: Centro Fiera di Montichiari

Indirizzo: Via Brescia, 129

Denominazione struttura conservativa - livello 1

Museo Giacomo Bergomi - Beni Demologici del Mondo Agricolo Alpino e Padano

Collocazione originaria: SC

## **ALTRE LOCALIZZAZIONI GEOGRAFICO-AMMINISTRATIVE**

Tipo di localizzazione: d'archivio

### **LOCALIZZAZIONE GEOGRAFICO-AMMINISTRATIVA [1 / 2]**

Regione: Lombardia

Provincia: BS

Comune: Berlingo

### **COLLOCAZIONE SPECIFICA [1 / 2]**

Denominazione: Abitazione privata Bergomi Giacomo

Denominazione spazio viabilistico: Via Esenta, 14

Denominazione struttura conservativa - livello 1: Collezione Bergomi Giacomo

### **DATA [1 / 2]**

Data ingresso: sec. XX terzo quarto

Data uscita: 1999/ 04/ 28

Tipo di localizzazione: d'archivio

### **LOCALIZZAZIONE GEOGRAFICO-AMMINISTRATIVA [2 / 2]**

Regione: Lombardia

Provincia: BS

Comune: Montichiari

### **COLLOCAZIONE SPECIFICA [2 / 2]**

Denominazione: ex Scuola elementare comunale

Denominazione spazio viabilistico: Via San Bernardino, 124/ 126

Denominazione struttura conservativa - livello 1: Collezione Bergomi Giacomo

**DATA [2 / 2]**

Data ingresso: 1999/ 03/ 30

Data uscita: 2004/ 04/ 30

Altra località: Ro-San Bernardino (frazione ISTAT)

**DATI PATRIMONIALI E COLLEZIONI**

**INVENTARIO**

Data: 2006

Collocazione: Archivio Comunale

Numero: 02-1077

Transcodifica del numero di inventario: 021077

**AUTORE FABBRICAZIONE/ESECUZIONE**

**AMBITO DI PRODUZIONE**

Tipo di fabbricazione: autorealizzato

Denominazione: ambito bresciano

**LOCALIZZAZIONE GEOGRAFICO-AMMINISTRATIVA**

Regione: Lombardia

Provincia: BS

**CRONOLOGIA DI FABBRICAZIONE/ESECUZIONE**

Datazione: sec. XX prima metà

Motivazione della datazione: esami stilistico-comparativi e sul manufatto

**DATI TECNICI**

**MATERIA E TECNICA [1 / 2]**

Materia: legno

Tecnica: taglio/ scortecciatura/ intaglio/ inchiodatura

**MATERIA E TECNICA [2 / 2]**

Materia: lega metallica

Tecnica: stampo

### MISURE

Unità: cm

Altezza: 30

Larghezza: 34.7

Lunghezza: 121

## DATI ANALITICI

### DESCRIZIONE

Indicazioni sull'oggetto

Quattro assi longitudinali arcuate sono unite a due a due alle estremità, a formare due ellissi tra loro parallele. Ad ognuna di esse sono assicurate al centro due assicelle verticali, tra le quali è posta una lastra di metallo

### STEMMI, EMBLEMI, MARCHI

Classe di appartenenza: marchio

Qualificazione: civile

Identificazione: marchio di fabbrica

Quantità: 1

Posizione: sulla lamina della base

Descrizione: Su fondo nero, sotto una palma stilizzata, è impressa la scritta bianca in corsivo "Afri cola"

Notizie storico-critiche

P. Scheuermeier (1980, vol. II, pp. 78-79) informa che il letto veniva scaldato in diversi modi, a seconda dei bisogni e del livello di vita. Molti contadini non scaldavano mai il proprio letto, dacché non lo ritenevano igienico. Le camere da letto erano tuttavia umide e, quando mancavano le stufe e la casa era mal riscaldata, era un'operazione necessaria. Il trabiccolo dalla forma allungata e dalle assi arcuate era il tipo più diffuso in Italia settentrionale e centrale. Poteva essere lungo fino a 130 centimetri.

Fonte di documentazione: 3

## USO

Funzione: Tenere sollevate le lenzuola e sostenere lo scaldino (#scaldina#)

Modalità d'uso

Il trabiccolo veniva collocato tra le lenzuola e, sul ripiano della base, vi si appoggiava lo scaldino ricolmo di braci, ricoperte da uno strato di cenere

Occasione: Uso quotidiano, nelle sere d'inverno, prima di coricarsi

Cronologia d'uso: sec. XX prima metà-terzo quarto

### UTENTE

Mestiere o professione: contadini

Categorie sociali di utenza: uomini e donne

Area geografico-culturale: bresciana

#### **LOCALIZZAZIONE GEOGRAFICO-AMMINISTRATIVA**

Regione: Lombardia

Provincia: BS

### **CONSERVAZIONE**

#### **STATO DI CONSERVAZIONE**

Data: 2006/ 01/ 12

Stato di conservazione: discreto

Indicazioni specifiche: Integro funzionante. Fori da tarlo

### **CONDIZIONE GIURIDICA E VINCOLI**

#### **CONDIZIONE GIURIDICA**

Indicazione generica: proprietà Ente pubblico territoriale

Note: fonte: 1999/ 04/ 28, Delibera di Consiglio n° 64

Indicazione specifica: Comune di Montichiari

Indirizzo: Piazza Municipio, 1 - 25018 Montichiari (BS)

#### **ACQUISIZIONE**

Tipo acquisizione: donazione

Nome: Bergomi Giacomo

Data acquisizione: 1999

Luogo acquisizione: Lombardia/ BS/ Montichiari

Note: fonte: 1999/ 03/ 30, Prot. 7793

### **FONTI E DOCUMENTI DI RIFERIMENTO**

#### **DOCUMENTAZIONE FOTOGRAFICA**

Codice univoco della risorsa: SC\_BDM\_CA010-01802\_IMG-0000052827

Genere: documentazione allegata

Tipo: fotografia colore

Codice identificativo: 021077

Note: 2005/ Capra Michela

Nome del file originale: 021077.JPG

### **BIBLIOGRAFIA [1 / 3]**

Genere: bibliografia di confronto

Autore: Bassi G./ Milanese A.

Titolo contribuito: Le parole dei contadini. Ricerca a Casalpusterlengo, Collana "Mondo popolare in Lombardia", vol. III

Luogo di edizione: Milano

Anno di edizione: 1976

V., pp., nn.: p. 61

### **BIBLIOGRAFIA [2 / 3]**

Genere: bibliografia di confronto

Autore: Scheuermeier P.

Titolo contribuito

Il lavoro dei contadini. Cultura materiale e artigianato rurale in Italia e nella Svizzera italiana e retoromanza

Luogo di edizione: Milano

Anno di edizione: 1980

V., pp., nn.: vol. II/ pp. 78-79

V., tavv., figg.: vol. II/ fig. 211, fott. 99-100

### **BIBLIOGRAFIA [3 / 3]**

Genere: bibliografia di contesto

Autore: Muzzi G.B.

Titolo contribuito: La memoria delle cose. Il lavoro e i giorni dei contadini della pianura bresciana

Luogo di edizione: Brescia

Anno di edizione: 2001

V., pp., nn.: p. 41

## **COMPILAZIONE**

### **COMPILAZIONE**

Anno di redazione: 2006

Ente compilatore: Museo Giacomo Bergomi

Nome: Capra, Michela

Funzionario responsabile: Barozzi, Giancorrado