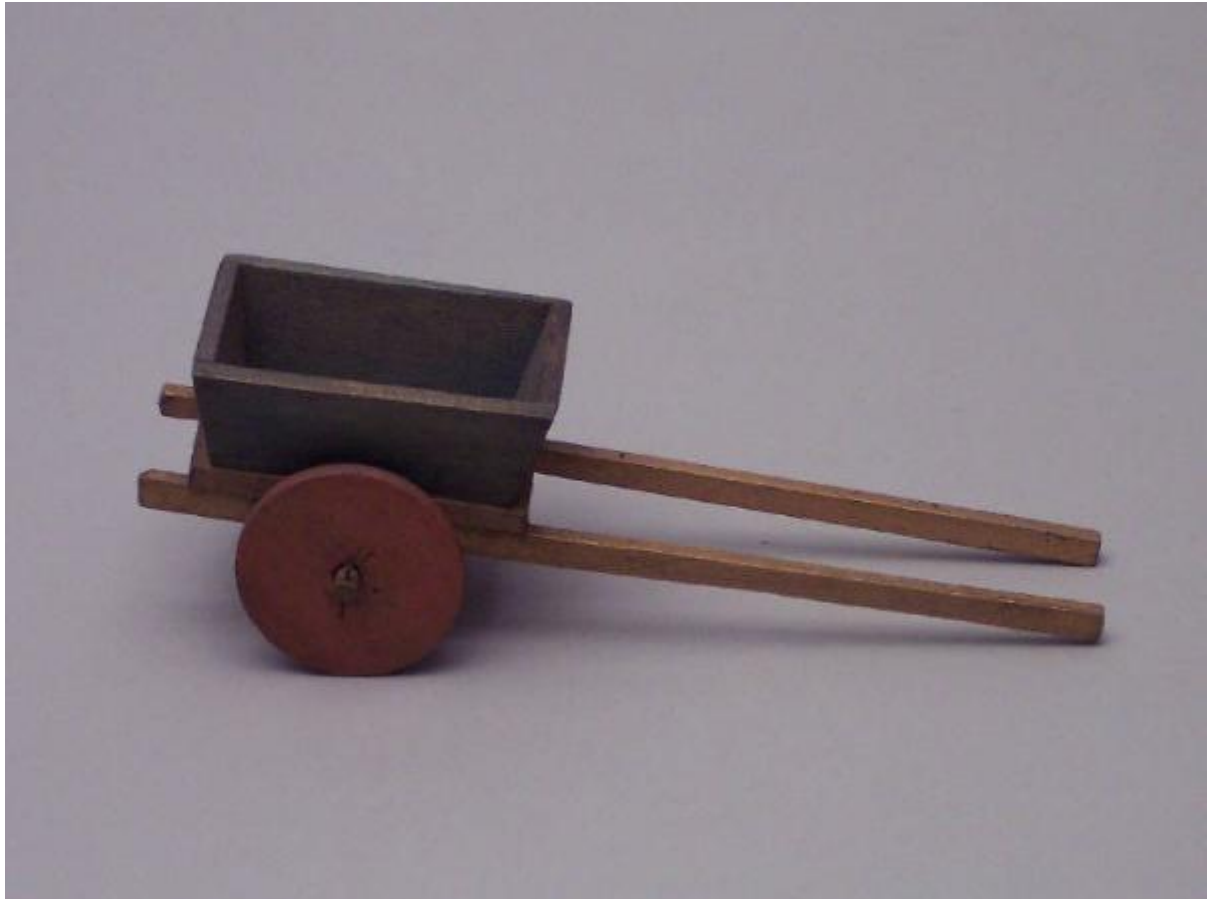


Carretto giocattolo

ambito bresciano, bottega di falegname (#marengÃ1#)



Link risorsa: <https://www.lombardiabeniculturali.it/beni-etnoantropologici/schede/CA010-01950/>

Scheda SIRBeC: <https://www.lombardiabeniculturali.it/beni-etnoantropologici/schede-complete/CA010-01950/>

CODICI

Unità operativa: CA010

Numero scheda: 1950

Codice scheda: CA010-01950

Tipo scheda: BDM

Livello ricerca: C

CODICE UNIVOCO

Codice regione: 03

Numero catalogo generale: 00632980

Ente schedatore: R03/ Museo Giacomo Bergomi

Ente competente: S23

OGGETTO

OGGETTO

Definizione: carretto giocattolo

Definizione della categoria generale: economia e ritualità domestiche

Definizione della categoria specifica: infanzia

Quantità: 1

DENOMINAZIONE LOCALE DELL'OGGETTO

Genere di denominazione: dialettale

Denominazione: #carèt#

LOCALIZZAZIONE GEOGRAFICO-AMMINISTRATIVA

INDICAZIONE DEL CONTENITORE FISICO

Codice del contenitore fisico: 27318

Categoria del contenitore fisico: architettura

LOCALIZZAZIONE GEOGRAFICO-AMMINISTRATIVA ATTUALE

Stato: Italia

Regione: Lombardia

Provincia: BS

Nome provincia: Brescia

Codice ISTAT comune: 017113

Comune: Montichiari

COLLOCAZIONE SPECIFICA

Tipologia: capannone

Qualificazione: fieristico

Denominazione: Museo Giacomo Bergomi

Complesso monumentale di appartenenza: Centro Fiera di Montichiari

Indirizzo: Via Brescia, 129

Denominazione struttura conservativa - livello 1

Museo Giacomo Bergomi - Beni Demologici del Mondo Agricolo Alpino e Padano

Collocazione originaria: SC

ALTRE LOCALIZZAZIONI GEOGRAFICO-AMMINISTRATIVE

Tipo di localizzazione: d'archivio

LOCALIZZAZIONE GEOGRAFICO-AMMINISTRATIVA [1 / 2]

Regione: Lombardia

Provincia: BS

Comune: Berlingo

COLLOCAZIONE SPECIFICA [1 / 2]

Denominazione: Abitazione privata Bergomi Giacomo

Denominazione spazio viabilistico: Via Esenta, 14

Denominazione struttura conservativa - livello 1: Collezione Bergomi Giacomo

DATA [1 / 2]

Data ingresso: sec. XX terzo quarto

Data uscita: 1999/ 04/ 28

Tipo di localizzazione: d'archivio

LOCALIZZAZIONE GEOGRAFICO-AMMINISTRATIVA [2 / 2]

Regione: Lombardia

Provincia: BS

Comune: Montichiari

COLLOCAZIONE SPECIFICA [2 / 2]

Denominazione: ex Scuola elementare comunale

Denominazione spazio viabilistico: Via San Bernardino, 124/ 126

Denominazione struttura conservativa - livello 1: Collezione Bergomi Giacomo

DATA [2 / 2]

Data ingresso: 1999/ 03/ 30

Data uscita: 2004/ 04/ 30

Altra località: Ro-San Bernardino (frazione ISTAT)

DATI PATRIMONIALI E COLLEZIONI

INVENTARIO

Data: 2006

Collocazione: Archivio Comunale

Numero: 02-1224

Transcodifica del numero di inventario: 021224

AUTORE FABBRICAZIONE/ESECUZIONE

AMBITO DI PRODUZIONE

Tipo di fabbricazione: artigianale

Denominazione: ambito bresciano, bottega di falegname (#marengù#)

LOCALIZZAZIONE GEOGRAFICO-AMMINISTRATIVA

Regione: Lombardia

Provincia: BS

CRONOLOGIA DI FABBRICAZIONE/ESECUZIONE

Datazione: sec. XX prima metà

Motivazione della datazione: esami stilistico-comparativi e sul manufatto

DATI TECNICI

MATERIA E TECNICA [1 / 2]

Materia: legno

Tecnica: taglio/scortecciatura/intaglio/piallatura/levigatura/inchiodatura

MATERIA E TECNICA [2 / 2]

Materia: legno

Tecnica: pittura

MISURE

Unità: cm

Altezza: 10.2

Larghezza: 9.5

Lunghezza: 29.5

DATI ANALITICI

DESCRIZIONE

Indicazioni sull'oggetto

L'oggetto è costituito da una cassa a sezione trapezoidale, dotata di quattro sponde, di colore azzurro, poggiante su un pianale. Sui lati, quest'ultimo è unito alle due lunghe stanghe a sezione quadrata e poggia su due ruote piene dipinte di rosa

Notizie storico-critiche

E. Lucchini (2003, pp. 307-309, 324) scrive che i giocattoli di un tempo erano costruiti dai famigliari, oltre che dai bambini stessi. I materiali impiegati nella loro costruzione erano naturali (terra, sabbia, pietra, flora e fauna), assemblati in molti casi con gli oggetti di scarto domestico. L'autore riferisce che il carretto tradizionale è un antichissimo e diffuso giocattolo, la cui forma e struttura rimasero inalterate per secoli.

Fonte di documentazione: 3

USO

Funzione: Ludica

Modalità d'uso: L'oggetto veniva impugnato lungo le stanghe e trainato sul pavimento o lungo il cortile

Occasione: Nei momenti di svago

Cronologia d'uso: sec. XX prima metà-terzo quarto

UTENTE

Categorie sociali di utenza: bambini

Area geografico-culturale: bresciana

LOCALIZZAZIONE GEOGRAFICO-AMMINISTRATIVA

Regione: Lombardia

Provincia: BS

CONSERVAZIONE

STATO DI CONSERVAZIONE

Data: 2006/ 03/ 15

Stato di conservazione: buono

Indicazioni specifiche: Integro funzionante. Rari fori da tarlo

CONDIZIONE GIURIDICA E VINCOLI

CONDIZIONE GIURIDICA

Indicazione generica: proprietà Ente pubblico territoriale

Note: fonte: 1999/ 04/ 28, Delibera di Consiglio n° 64

Indicazione specifica: Comune di Montichiari

Indirizzo: Piazza Municipio, 1 - 25018 Montichiari (BS)

ACQUISIZIONE

Tipo acquisizione: donazione

Nome: Bergomi Giacomo

Data acquisizione: 1999

Luogo acquisizione: Lombardia/ BS/ Montichiari

Note: fonte: 1999/ 03/ 30, Prot. 7793

FONTI E DOCUMENTI DI RIFERIMENTO

DOCUMENTAZIONE FOTOGRAFICA

Codice univoco della risorsa: SC_BDM_CA010-01950_IMG-0000052973

Genere: documentazione allegata

Tipo: fotografia colore

Codice identificativo: 021224

Note: 2005/ Capra Michela

Nome del file originale: 021224.JPG

BIBLIOGRAFIA [1 / 2]

Genere: bibliografia di confronto

Autore: Perempruner G./ Catta P.

Titolo contributo

leri GIOCHI e domani. Manuale di giochi e giocattoli di terra, acqua, fuoco & affini, dalla tradizione popolare ad oggi

Luogo di edizione: Torino

Anno di edizione: 1988

BIBLIOGRAFIA [2 / 2]

Genere: bibliografia di confronto

Autore: Lucchini E.

Titolo contribuito: Giocattoli e bambini dall'antichità al 2000

Luogo di edizione: Lanciano (CH)

Anno di edizione: 2003

COMPILAZIONE

COMPILAZIONE

Anno di redazione: 2006

Ente compilatore: Museo Giacomo Bergomi

Nome: Capra, Michela

Funzionario responsabile: Barozzi, Giancorrado