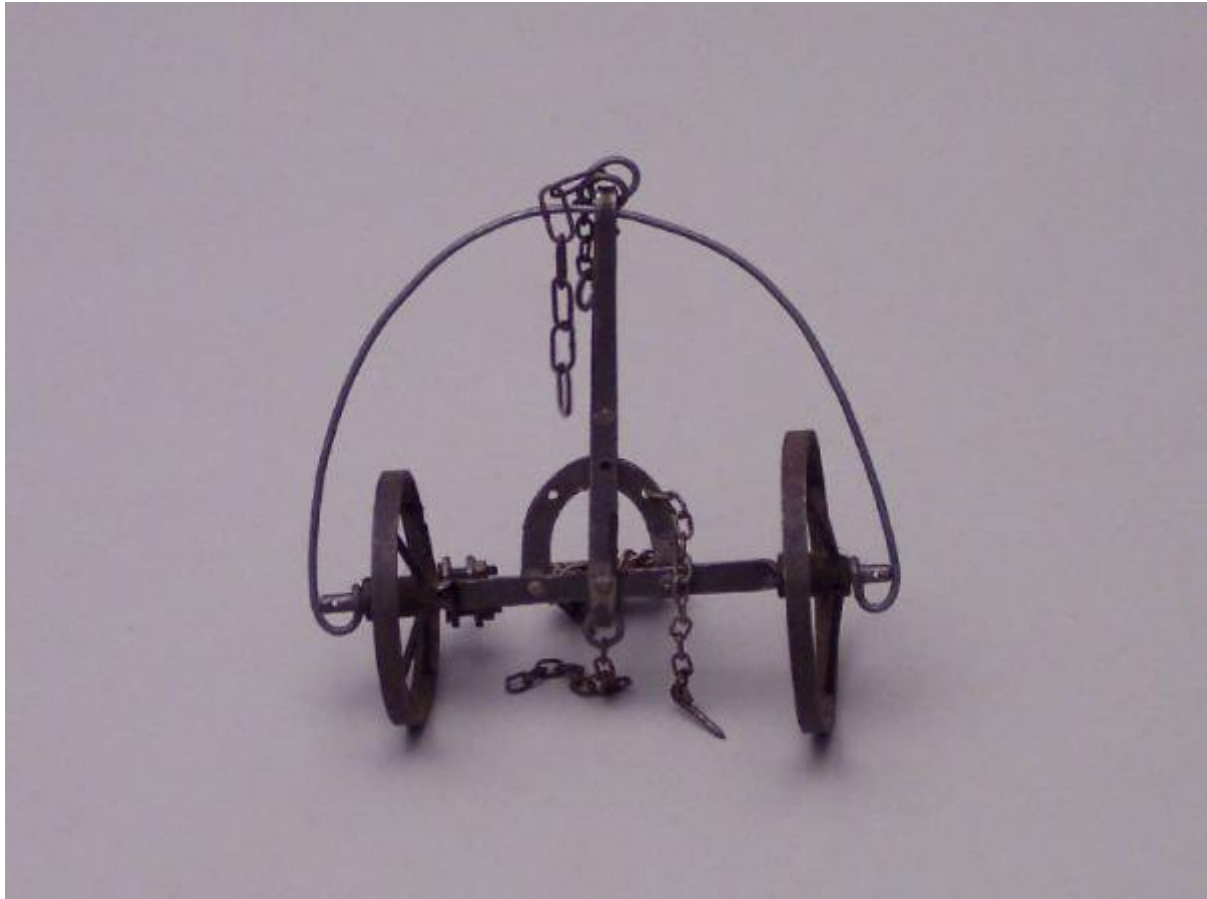


## Ruote di estirpatore giocattolo

pianura bresciana, bottega di fabbro ferraio (#frÃ©r#)



Link risorsa: <https://www.lombardiabeniculturali.it/beni-etnoantropologici/schede/CA010-01984/>

Scheda SIRBeC: <https://www.lombardiabeniculturali.it/beni-etnoantropologici/schede-complete/CA010-01984/>

## CODICI

Unità operativa: CA010

Numero scheda: 1984

Codice scheda: CA010-01984

Tipo scheda: BDM

Livello ricerca: C

### CODICE UNIVOCO

Codice regione: 03

Numero catalogo generale: 00633014

Ente schedatore: R03/ Museo Giacomo Bergomi

Ente competente: S23

## OGGETTO

### OGGETTO

Definizione: ruote di estirpatore giocattolo

Definizione della categoria generale: economia e ritualità domestiche

Definizione della categoria specifica: infanzia

Quantità: 1

### DENOMINAZIONE LOCALE DELL'OGGETTO

Genere di denominazione: dialettale

Denominazione: #röde dè strepadùr#

## LOCALIZZAZIONE GEOGRAFICO-AMMINISTRATIVA

### INDICAZIONE DEL CONTENITORE FISICO

Codice del contenitore fisico: 27318

Categoria del contenitore fisico: architettura

### LOCALIZZAZIONE GEOGRAFICO-AMMINISTRATIVA ATTUALE

Stato: Italia

Regione: Lombardia

Provincia: BS

Nome provincia: Brescia

Codice ISTAT comune: 017113

Comune: Montichiari

**COLLOCAZIONE SPECIFICA**

Tipologia: capannone

Qualificazione: fieristico

Denominazione: Museo Giacomo Bergomi

Complesso monumentale di appartenenza: Centro Fiera di Montichiari

Indirizzo: Via Brescia, 129

Denominazione struttura conservativa - livello 1

Museo Giacomo Bergomi - Beni Demologici del Mondo Agricolo Alpino e Padano

Collocazione originaria: SC

**ALTRE LOCALIZZAZIONI GEOGRAFICO-AMMINISTRATIVE**

Tipo di localizzazione: d'archivio

**LOCALIZZAZIONE GEOGRAFICO-AMMINISTRATIVA [1 / 2]**

Regione: Lombardia

Provincia: BS

Comune: Berlingo

**COLLOCAZIONE SPECIFICA [1 / 2]**

Denominazione: Abitazione privata Bergomi Giacomo

Denominazione spazio viabilistico: Via Esenta, 14

Denominazione struttura conservativa - livello 1: Collezione Bergomi Giacomo

**DATA [1 / 2]**

Data ingresso: sec. XX terzo quarto

Data uscita: 1999/ 04/ 28

Tipo di localizzazione: d'archivio

**LOCALIZZAZIONE GEOGRAFICO-AMMINISTRATIVA [2 / 2]**

Regione: Lombardia

Provincia: BS

Comune: Montichiari

**COLLOCAZIONE SPECIFICA [2 / 2]**

Denominazione: ex Scuola elementare comunale

Denominazione spazio viabilistico: Via San Bernardino, 124/ 126

Denominazione struttura conservativa - livello 1: Collezione Bergomi Giacomo

#### **DATA [2 / 2]**

Data ingresso: 1999/ 03/ 30

Data uscita: 2004/ 04/ 30

Altra località: Ro-San Bernardino (frazione ISTAT)

### **DATI PATRIMONIALI E COLLEZIONI**

#### **INVENTARIO**

Data: 2006

Collocazione: Archivio Comunale

Numero: 02-1258

Transcodifica del numero di inventario: 021258

### **AUTORE FABBRICAZIONE/ESECUZIONE**

#### **AMBITO DI PRODUZIONE**

Tipo di fabbricazione: artigianale

Denominazione: pianura bresciana, bottega di fabbro ferraio (#frér#)

#### **LOCALIZZAZIONE GEOGRAFICO-AMMINISTRATIVA**

Regione: Lombardia

Provincia: BS

#### **CRONOLOGIA DI FABBRICAZIONE/ESECUZIONE**

Datazione: sec. XX prima metà

Motivazione della datazione: esami stilistico-comparativi e sul manufatto

### **DATI TECNICI**

#### **MATERIA E TECNICA [1 / 2]**

Materia: ferro

Tecnica: stampo/saldatura a caldo

#### **MATERIA E TECNICA [2 / 2]**

Materia: lega metallica

Tecnica: stampo

### MISURE

Unità: cm

Larghezza: 14.5

Diametro: 7

Lunghezza: 14

## DATI ANALITICI

### DESCRIZIONE

Indicazioni sull'oggetto

L'oggetto è formato da due ruote a raggi, unite al centro da una stanga rettangolare ad esse trasversale, al centro della quale sono saldati perpendicolarmente un arco semicircolare e una stanga verticale. Alle estremità delle due ruote è assicurato un arco in lega metallica

Notizie storico-critiche

E. Lucchini (2003, pp. 307-309) scrive che i giocattoli di un tempo erano costruiti dai famigliari, oltre che dai bambini stessi. I materiali impiegati nella loro costruzione erano naturali (terra, sabbia, pietra, flora e fauna), assemblati in molti casi con gli oggetti di scarto domestico.

Fonte di documentazione: 3

## USO

Funzione: Ludica, per emulare la rimozione dal terreno da radici ed erbe infestanti

Modalità d'uso

L'oggetto era assicurato anteriormente ad un cavallo giocattolo, atto al traino. Veniva spinto sul terreno o sul pavimento

Occasione: Nei momenti di svago

Cronologia d'uso: sec. XX prima metà-terzo quarto

### UTENTE

Categorie sociali di utenza: bambini

Area geografico-culturale: pianura bresciana

### LOCALIZZAZIONE GEOGRAFICO-AMMINISTRATIVA

Regione: Lombardia

Provincia: BS

## CONSERVAZIONE

### STATO DI CONSERVAZIONE

Data: 2006/ 03/ 15

Stato di conservazione: mediocre

Indicazioni specifiche

Incompleto non funzionante. Uncini mancanti, un raggio della ruota sinistra mancante, una catena mancante

## CONDIZIONE GIURIDICA E VINCOLI

### CONDIZIONE GIURIDICA

Indicazione generica: proprietà Ente pubblico territoriale

Note: fonte: 1999/ 04/ 28, Delibera di Consiglio n° 64

Indicazione specifica: Comune di Montichiari

Indirizzo: Piazza Municipio, 1 - 25018 Montichiari (BS)

### ACQUISIZIONE

Tipo acquisizione: donazione

Nome: Bergomi Giacomo

Data acquisizione: 1999

Luogo acquisizione: Lombardia/ BS/ Montichiari

Note: fonte: 1999/ 03/ 30, Prot. 7793

## FONTI E DOCUMENTI DI RIFERIMENTO

### DOCUMENTAZIONE FOTOGRAFICA

Codice univoco della risorsa: SC\_BDM\_CA010-01984\_IMG-0000053007

Genere: documentazione allegata

Tipo: fotografia colore

Codice identificativo: 021258

Note: 2005/ Capra Michela

Nome del file originale: 021258.JPG

### BIBLIOGRAFIA [1 / 2]

Genere: bibliografia di confronto

Autore: Perempruner G./ Catta P.

Titolo contributo

leri GIOCHI e domani. Manuale di giochi e giocattoli di terra, acqua, fuoco & affini, dalla tradizione popolare ad oggi

Luogo di edizione: Torino

Anno di edizione: 1988

**BIBLIOGRAFIA [2 / 2]**

Genere: bibliografia di confronto

Autore: Lucchini E.

Titolo contribuito: Giocattoli e bambini dall'antichità al 2000

Luogo di edizione: Lanciano (CH)

Anno di edizione: 2003

## COMPILAZIONE

### COMPILAZIONE

Anno di redazione: 2006

Ente compilatore: Museo Giacomo Bergomi

Nome: Capra, Michela

Funzionario responsabile: Barozzi, Giancorrado