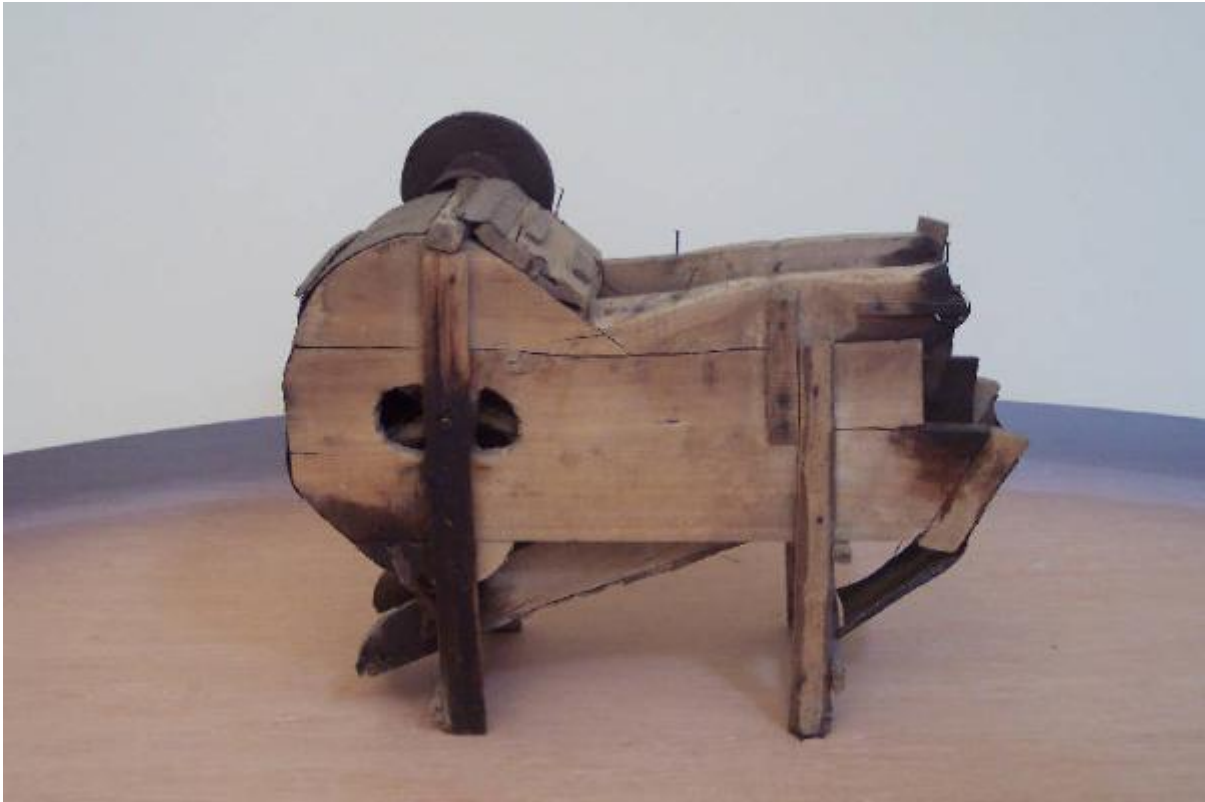


# Svecciatoio giocattolo

ambito bresciano



Link risorsa: <https://www.lombardiabeniculturali.it/beni-etnoantropologici/schede/CA010-02011/>

Scheda SIRBeC: <https://www.lombardiabeniculturali.it/beni-etnoantropologici/schede-complete/CA010-02011/>

## CODICI

Unità operativa: CA010

Numero scheda: 2011

Codice scheda: CA010-02011

Tipo scheda: BDM

Livello ricerca: C

### CODICE UNIVOCO

Codice regione: 03

Numero catalogo generale: 00633041

Ente schedatore: R03/ Museo Giacomo Bergomi

Ente competente: S23

## OGGETTO

### OGGETTO

Definizione: svecciatoio giocattolo

Definizione della categoria generale: economia e ritualità domestiche

Definizione della categoria specifica: infanzia

Quantità: 1

### DENOMINAZIONE LOCALE DELL'OGGETTO

Genere di denominazione: dialettale

Denominazione: #paladùra#

## LOCALIZZAZIONE GEOGRAFICO-AMMINISTRATIVA

### INDICAZIONE DEL CONTENITORE FISICO

Codice del contenitore fisico: 27318

Categoria del contenitore fisico: architettura

### LOCALIZZAZIONE GEOGRAFICO-AMMINISTRATIVA ATTUALE

Stato: Italia

Regione: Lombardia

Provincia: BS

Nome provincia: Brescia

Codice ISTAT comune: 017113

Comune: Montichiari

**COLLOCAZIONE SPECIFICA**

Tipologia: capannone

Qualificazione: fieristico

Denominazione: Museo Giacomo Bergomi

Complesso monumentale di appartenenza: Centro Fiera di Montichiari

Indirizzo: Via Brescia, 129

Denominazione struttura conservativa - livello 1

Museo Giacomo Bergomi - Beni Demologici del Mondo Agricolo Alpino e Padano

Collocazione originaria: SC

**ALTRE LOCALIZZAZIONI GEOGRAFICO-AMMINISTRATIVE**

Tipo di localizzazione: d'archivio

**LOCALIZZAZIONE GEOGRAFICO-AMMINISTRATIVA [1 / 2]**

Regione: Lombardia

Provincia: BS

Comune: Berlingo

**COLLOCAZIONE SPECIFICA [1 / 2]**

Denominazione: Abitazione privata Bergomi Giacomo

Denominazione spazio viabilistico: Via Esenta, 14

Denominazione struttura conservativa - livello 1: Collezione Bergomi Giacomo

**DATA [1 / 2]**

Data ingresso: sec. XX terzo quarto

Data uscita: 1999/ 04/ 28

Tipo di localizzazione: d'archivio

**LOCALIZZAZIONE GEOGRAFICO-AMMINISTRATIVA [2 / 2]**

Regione: Lombardia

Provincia: BS

Comune: Montichiari

**COLLOCAZIONE SPECIFICA [2 / 2]**

Denominazione: ex Scuola elementare comunale

Denominazione spazio viabilistico: Via San Bernardino, 124/ 126

Denominazione struttura conservativa - livello 1: Collezione Bergomi Giacomo

#### **DATA [2 / 2]**

Data ingresso: 1999/ 03/ 30

Data uscita: 2004/ 04/ 30

Altra località: Ro-San Bernardino (frazione ISTAT)

### **DATI PATRIMONIALI E COLLEZIONI**

#### **INVENTARIO**

Data: 2006

Collocazione: Archivio Comunale

Numero: 02-1285

Transcodifica del numero di inventario: 021285

### **AUTORE FABBRICAZIONE/ESECUZIONE**

#### **AMBITO DI PRODUZIONE**

Tipo di fabbricazione: artigianale

Denominazione: ambito bresciano

#### **LOCALIZZAZIONE GEOGRAFICO-AMMINISTRATIVA**

Regione: Lombardia

Provincia: BS

#### **CRONOLOGIA DI FABBRICAZIONE/ESECUZIONE**

Datazione: sec. XX prima metà

Motivazione della datazione: esami stilistico-comparativi e sul manufatto

### **DATI TECNICI**

#### **MATERIA E TECNICA [1 / 2]**

Materia: legno

Tecnica: taglio/scortecciatura/intaglio/piallatura/levigatura/inchiodatura

#### **MATERIA E TECNICA [2 / 2]**

Materia: ferro

Tecnica: forgiatura/stampo

## MISURE

Unità: cm

Altezza: 67

Larghezza: 42

Lunghezza: 81

## DATI ANALITICI

### DESCRIZIONE

Indicazioni sull'oggetto

Apparecchio ligneo orizzontale poggiante su quattro piedi, anteriormente a sezione circolare e posteriormente rettangolare, dotato di apertura alla sommità, entro la quale è collocato un crivello rettangolare a reticolato. Lungo il fianco destro è inserita una manovella, collegata internamente ad una ventola a pale. Sul fondo è assicurato uno scivolo per i grani a sezione rettangolare, piegato verso il basso

Notizie storico-critiche

E. Lucchini (2003, pp. 307-309) scrive che i giocattoli di un tempo erano costruiti dai famigliari, oltre che dai bambini stessi. I materiali impiegati nella loro costruzione erano naturali (terra, sabbia, pietra, flora e fauna), assemblati in molti casi con gli oggetti di scarto domestico.

Fonte di documentazione: 3

## USO

Funzione: Ludica, simulando la pulitura dei grani di cereali mediante un getto d'aria

Modalità d'uso

Si introduceva il grano della tramoggia superiore, mentre, impugnandone la maniglia con una mano, veniva girata la manovella che metteva in moto la ventola interna dotata di pale. La pula o le impurità più leggere del grano venivano espulse dalla forza dell'aria attraverso l'apposita apertura. Il grano si depositava sul crivello (#creèl#) a cui era dato, dalla macchina, un movimento ondulatorio e sussultorio che permetteva un'ulteriore eliminazione delle impurità restanti

Occasione: Nei momenti di svago

Cronologia d'uso: sec. XX prima metà-terzo quarto

### UTENTE

Categorie sociali di utenza: bambine e bambini

Area geografico-culturale: bresciana

### LOCALIZZAZIONE GEOGRAFICO-AMMINISTRATIVA

Regione: Lombardia

Provincia: BS

## CONSERVAZIONE

### STATO DI CONSERVAZIONE

Data: 2006/ 04/ 19

Stato di conservazione: mediocre

Indicazioni specifiche

Incompleto non funzionante. Puleggia mancante, ruggine, fori da tarlo, macchie di bruciatura sul retro

## CONDIZIONE GIURIDICA E VINCOLI

### CONDIZIONE GIURIDICA

Indicazione generica: proprietà Ente pubblico territoriale

Note: fonte: 1999/ 04/ 28, Delibera di Consiglio n° 64

Indicazione specifica: Comune di Montichiari

Indirizzo: Piazza Municipio, 1 - 25018 Montichiari (BS)

### ACQUISIZIONE

Tipo acquisizione: donazione

Nome: Bergomi Giacomo

Data acquisizione: 1999

Luogo acquisizione: Lombardia/ BS/ Montichiari

Note: fonte: 1999/ 03/ 30, Prot. 7793

## FONTI E DOCUMENTI DI RIFERIMENTO

### DOCUMENTAZIONE FOTOGRAFICA

Codice univoco della risorsa: SC\_BDM\_CA010-02011\_IMG-0000053034

Genere: documentazione allegata

Tipo: fotografia colore

Codice identificativo: 021285

Note: 2005/ Capra Michela

Nome del file originale: 021285.JPG

### BIBLIOGRAFIA [1 / 2]

Genere: bibliografia di confronto

Autore: Perempruner G./ Catta P.

Titolo contributo

Ieri GIOCHI e domani. Manuale di giochi e giocattoli di terra, acqua, fuoco & affini, dalla tradizione popolare ad oggi

Luogo di edizione: Torino

Anno di edizione: 1988

### **BIBLIOGRAFIA [2 / 2]**

Genere: bibliografia di confronto

Autore: Lucchini E.

Titolo contributo: Giocattoli e bambini dall'antichità al 2000

Luogo di edizione: Lanciano (CH)

Anno di edizione: 2003

## **COMPILAZIONE**

### **COMPILAZIONE**

Anno di redazione: 2006

Ente compilatore: Museo Giacomo Bergomi

Nome: Capra, Michela

Funzionario responsabile: Barozzi, Giancorrado