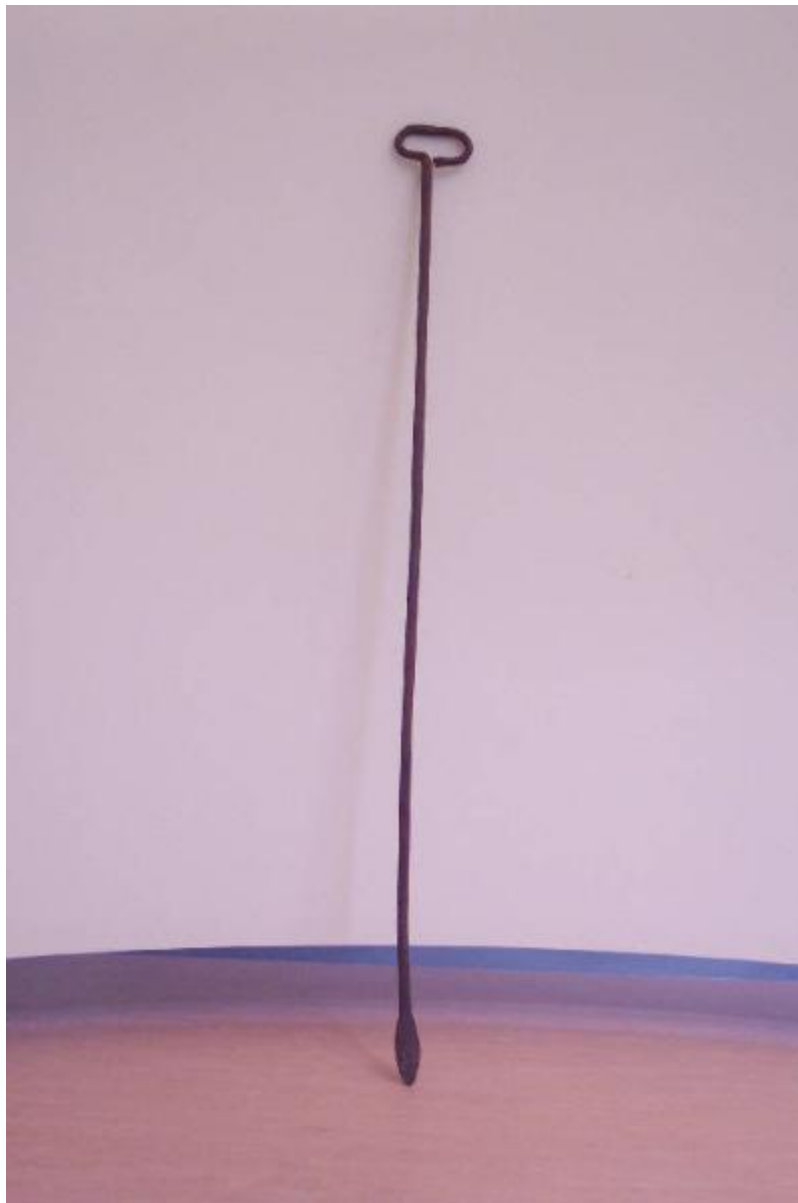


Attizzatoio

ambito bresciano, bottega di fabbro ferraio (#frÃ©r#)



Link risorsa: <https://www.lombardiabeniculturali.it/beni-etnoantropologici/schede/CA010-02057/>

Scheda SIRBeC: <https://www.lombardiabeniculturali.it/beni-etnoantropologici/schede-complete/CA010-02057/>

CODICI

Unità operativa: CA010

Numero scheda: 2057

Codice scheda: CA010-02057

Tipo scheda: BDM

Livello ricerca: C

CODICE UNIVOCO

Codice regione: 03

Numero catalogo generale: 00633087

Ente schedatore: R03/ Museo Giacomo Bergomi

Ente competente: S23

OGGETTO

OGGETTO

Definizione: attizzatoio

Definizione della categoria generale: economia e ritualità domestiche

Definizione della categoria specifica: cucina

Quantità: 1

DENOMINAZIONE LOCALE DELL'OGGETTO

Genere di denominazione: dialettale

Denominazione: #stisaröl#

LOCALIZZAZIONE GEOGRAFICO-AMMINISTRATIVA

INDICAZIONE DEL CONTENITORE FISICO

Codice del contenitore fisico: 27318

Categoria del contenitore fisico: architettura

LOCALIZZAZIONE GEOGRAFICO-AMMINISTRATIVA ATTUALE

Stato: Italia

Regione: Lombardia

Provincia: BS

Nome provincia: Brescia

Codice ISTAT comune: 017113

Comune: Montichiari

COLLOCAZIONE SPECIFICA

Tipologia: capannone

Qualificazione: fieristico

Denominazione: Museo Giacomo Bergomi

Complesso monumentale di appartenenza: Centro Fiera di Montichiari

Indirizzo: Via Brescia, 129

Denominazione struttura conservativa - livello 1

Museo Giacomo Bergomi - Beni Demologici del Mondo Agricolo Alpino e Padano

Collocazione originaria: SC

ALTRE LOCALIZZAZIONI GEOGRAFICO-AMMINISTRATIVE

Tipo di localizzazione: d'archivio

LOCALIZZAZIONE GEOGRAFICO-AMMINISTRATIVA [1 / 2]

Regione: Lombardia

Provincia: BS

Comune: Berlingo

COLLOCAZIONE SPECIFICA [1 / 2]

Denominazione: Abitazione privata Bergomi Giacomo

Denominazione spazio viabilistico: Via Esenta, 14

Denominazione struttura conservativa - livello 1: Collezione Bergomi Giacomo

DATA [1 / 2]

Data ingresso: sec. XX terzo quarto

Data uscita: 1999/ 04/ 28

Tipo di localizzazione: d'archivio

LOCALIZZAZIONE GEOGRAFICO-AMMINISTRATIVA [2 / 2]

Regione: Lombardia

Provincia: BS

Comune: Montichiari

COLLOCAZIONE SPECIFICA [2 / 2]

Denominazione: ex Scuola elementare comunale

Denominazione spazio viabilistico: Via San Bernardino, 124/ 126

Denominazione struttura conservativa - livello 1: Collezione Bergomi Giacomo

DATA [2 / 2]

Data ingresso: 1999/ 03/ 30

Data uscita: 2004/ 04/ 30

Altra località: Ro-San Bernardino (frazione ISTAT)

DATI PATRIMONIALI E COLLEZIONI

INVENTARIO

Data: 2006

Collocazione: Archivio Comunale

Numero: 02-1331

Transcodifica del numero di inventario: 021331

AUTORE FABBRICAZIONE/ESECUZIONE

AMBITO DI PRODUZIONE

Tipo di fabbricazione: artigianale

Denominazione: ambito bresciano, bottega di fabbro ferraio (#frér#)

LOCALIZZAZIONE GEOGRAFICO-AMMINISTRATIVA

Regione: Lombardia

Provincia: BS

CRONOLOGIA DI FABBRICAZIONE/ESECUZIONE

Datazione: sec. XX prima metà

Motivazione della datazione: esami stilistico-comparativi e sul manufatto

DATI TECNICI

MATERIA E TECNICA

Materia: ferro

Tecnica: forgiatura

MISURE

Unità: cm

Larghezza: 13.8

Lunghezza: 166

DATI ANALITICI

DESCRIZIONE

Indicazioni sull'oggetto

L'oggetto è formato da un lungo manico cilindrico, terminante all'estremità posteriore ad anello e in punta a forma ellittica

Notizie storico-critiche

P. Scheuermeier (1980, vol. II, pp. 202-203) informa che l'attizzatoio poteva essere una lunga stanga di legno, lunga più di cinque metri e terminante con una punta, ma anche una forca con due denti di ferro o di legno.

Fonte di documentazione: 3

USO

Funzione: Spingere nel forno le fascine e attizzare il fuoco

Modalità d'uso: L'oggetto veniva impugnato con entrambe le mani lungo il manico e spinto all'interno della bocca del forno

Occasione: Prima di infornare il pane

Cronologia d'uso: sec. XIX seconda metà-sec. XX metà

UTENTE

Mestiere o professione: contadini/ fornai (#furnér#)

Categorie sociali di utenza: uomini e donne/ uomini

Area geografico-culturale: bresciana

LOCALIZZAZIONE GEOGRAFICO-AMMINISTRATIVA

Regione: Lombardia

Provincia: BS

CONSERVAZIONE

STATO DI CONSERVAZIONE

Data: 2006/ 05/ 31

Stato di conservazione: discreto

Indicazioni specifiche: Integro funzionante. Ruggine

CONDIZIONE GIURIDICA E VINCOLI

CONDIZIONE GIURIDICA

Indicazione generica: proprietà Ente pubblico territoriale

Note: fonte: 1999/ 04/ 28, Delibera di Consiglio n° 64

Indicazione specifica: Comune di Montichiari

Indirizzo: Piazza Municipio, 1 - 25018 Montichiari (BS)

ACQUISIZIONE

Tipo acquisizione: donazione

Nome: Bergomi Giacomo

Data acquisizione: 1999

Luogo acquisizione: Lombardia/ BS/ Montichiari

Note: fonte: 1999/ 03/ 30, Prot. 7793

FONTI E DOCUMENTI DI RIFERIMENTO

DOCUMENTAZIONE FOTOGRAFICA

Codice univoco della risorsa: SC_BDM_CA010-02057_IMG-0000053080

Genere: documentazione allegata

Tipo: fotografia colore

Codice identificativo: 021331

Note: 2005/ Capra Michela

Nome del file originale: 021331.JPG

BIBLIOGRAFIA [1 / 2]

Genere: bibliografia di confronto

Autore: Scheuermeier P.

Titolo contribuito

Il lavoro dei contadini. Cultura materiale e artigianato rurale in Italia e nella Svizzera italiana e retoromanza

Luogo di edizione: Milano

Anno di edizione: 1980

V., pp., nn.: vol. II/ pp. 196, 202-203

V., tavv., figg.: vol. II/ fig. 407-a

BIBLIOGRAFIA [2 / 2]

Genere: bibliografia di contesto

Autore: Muzzi G.B.

Titolo contribuito: La memoria delle cose. Il lavoro e i giorni delle genti della montagna bresciana

Luogo di edizione: Brescia

Anno di edizione: 2003

V., pp., nn.: vol. II/ p. 29

COMPILAZIONE

COMPILAZIONE

Anno di redazione: 2006

Ente compilatore: Museo Giacomo Bergomi

Nome: Capra, Michela

Funzionario responsabile: Barozzi, Giancorrado