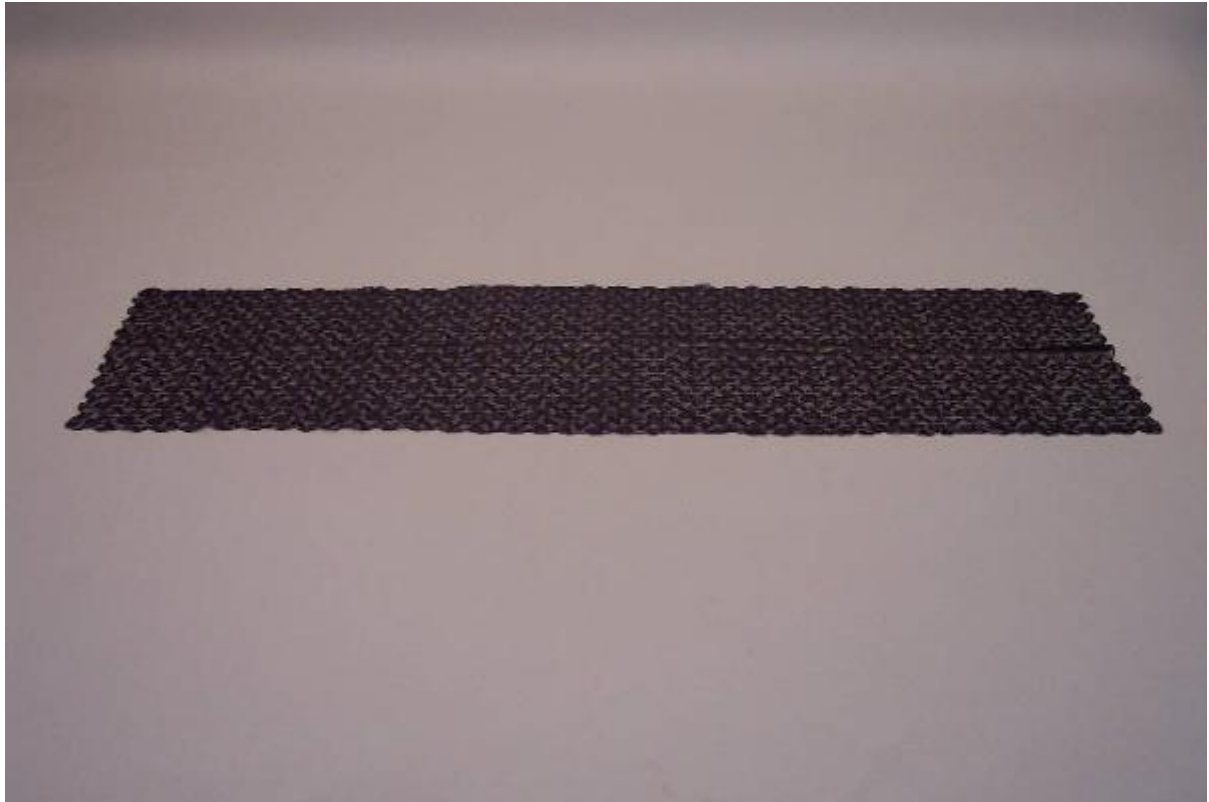


# Fazzoletto

## ambito bresciano



Link risorsa: <https://www.lombardiabeniculturali.it/beni-etnoantropologici/schede/CA010-02118/>

Scheda SIRBeC: <https://www.lombardiabeniculturali.it/beni-etnoantropologici/schede-complete/CA010-02118/>

## **CODICI**

Unità operativa: CA010

Numero scheda: 2118

Codice scheda: CA010-02118

Tipo scheda: BDM

Livello ricerca: C

### **CODICE UNIVOCO**

Codice regione: 03

Numero catalogo generale: 00633148

Ente schedatore: R03/ Museo Giacomo Bergomi

Ente competente: S23

## **OGGETTO**

### **OGGETTO**

Definizione: fazzoletto

Definizione della categoria generale: economia e ritualità domestiche

Definizione della categoria specifica: tessuti, biancheria e indumenti

Quantità: 1

### **DENOMINAZIONE LOCALE DELL'OGGETTO**

Genere di denominazione: dialettale

Denominazione: #fasöl#

## **LOCALIZZAZIONE GEOGRAFICO-AMMINISTRATIVA**

### **INDICAZIONE DEL CONTENITORE FISICO**

Codice del contenitore fisico: 27318

Categoria del contenitore fisico: architettura

### **LOCALIZZAZIONE GEOGRAFICO-AMMINISTRATIVA ATTUALE**

Stato: Italia

Regione: Lombardia

Provincia: BS

Nome provincia: Brescia

Codice ISTAT comune: 017113

Comune: Montichiari

**COLLOCAZIONE SPECIFICA**

Tipologia: capannone

Qualificazione: fieristico

Denominazione: Museo Giacomo Bergomi

Complesso monumentale di appartenenza: Centro Fiera di Montichiari

Indirizzo: Via Brescia, 129

Denominazione struttura conservativa - livello 1

Museo Giacomo Bergomi - Beni Demologici del Mondo Agricolo Alpino e Padano

Collocazione originaria: SC

**ALTRE LOCALIZZAZIONI GEOGRAFICO-AMMINISTRATIVE**

Tipo di localizzazione: d'archivio

**LOCALIZZAZIONE GEOGRAFICO-AMMINISTRATIVA [1 / 2]**

Regione: Lombardia

Provincia: BS

Comune: Berlingo

**COLLOCAZIONE SPECIFICA [1 / 2]**

Denominazione: Abitazione privata Bergomi Giacomo

Denominazione spazio viabilistico: Via Esenta, 14

Denominazione struttura conservativa - livello 1: Collezione Bergomi Giacomo

**DATA [1 / 2]**

Data ingresso: sec. XX terzo quarto

Data uscita: 1999/ 04/ 28

Tipo di localizzazione: d'archivio

**LOCALIZZAZIONE GEOGRAFICO-AMMINISTRATIVA [2 / 2]**

Regione: Lombardia

Provincia: BS

Comune: Montichiari

**COLLOCAZIONE SPECIFICA [2 / 2]**

Denominazione: ex Scuola elementare comunale

Denominazione spazio viabilistico: Via San Bernardino, 124/ 126

Denominazione struttura conservativa - livello 1: Collezione Bergomi Giacomo

#### **DATA [2 / 2]**

Data ingresso: 1999/ 03/ 30

Data uscita: 2004/ 04/ 30

Altra località: Ro-San Bernardino (frazione ISTAT)

### **DATI PATRIMONIALI E COLLEZIONI**

#### **INVENTARIO**

Data: 2006

Collocazione: Archivio Comunale

Numero: 02-1392

Transcodifica del numero di inventario: 021392

### **AUTORE FABBRICAZIONE/ESECUZIONE**

#### **AMBITO DI PRODUZIONE**

Tipo di fabbricazione: autorealizzato

Denominazione: ambito bresciano

#### **LOCALIZZAZIONE GEOGRAFICO-AMMINISTRATIVA**

Regione: Lombardia

Provincia: BS

#### **CRONOLOGIA DI FABBRICAZIONE/ESECUZIONE**

Datazione: sec. XX prima metà

Motivazione della datazione: esami stilistico-comparativi e sul manufatto

### **DATI TECNICI**

#### **MATERIA E TECNICA**

Materia: seta

Tecnica: filatura/ tintura/ ricamo

#### **MISURE**

Unità: cm

Larghezza: 68

Lunghezza: 189.5

## DATI ANALITICI

### DESCRIZIONE

Indicazioni sull'oggetto

L'indumento, di colore nero, è leggero, morbido e di forma rettangolare, impreziosito su tutta la superficie da motivi floreali e dal perimetro ad andamento ondulato

### APPARATO FIGURATIVO

Tipologia: floreali

Funzione: decorativa

Materia e tecnica d'esecuzione: ricamo

Notizie storico-critiche

M.A. Arrigoni (1986, p. 82) riferisce che per riparare il capo dai rigori invernali si portavano fazzoletti o piccoli scialli di lana cruda, oppure il #cravattone#, un rettangolo di lana spesso lavorato all'uncinetto. Lo scialle poteva essere piegato in due nel senso della lunghezza oppure essere portato sul capo con le cocche pendenti.

Fonte di documentazione: 3

## USO

Funzione: Coprire le spalle ed il capo

Modalità d'uso: L'indumento veniva appoggiato sul capo e lasciato cadere sulle spalle

Occasione: Lutto

Cronologia d'uso: sec. XX prima metà-terzo quarto

### UTENTE

Mestiere o professione: contadine

Categorie sociali di utenza: donne

Area geografico-culturale: bresciana

### LOCALIZZAZIONE GEOGRAFICO-AMMINISTRATIVA

Regione: Lombardia

Provincia: BS

## CONSERVAZIONE

### STATO DI CONSERVAZIONE

Data: 2006/ 11/ 06

Stato di conservazione: buono

Indicazioni specifiche: Integro funzionante

## CONDIZIONE GIURIDICA E VINCOLI

### CONDIZIONE GIURIDICA

Indicazione generica: proprietà Ente pubblico territoriale

Note: fonte: 1999/ 04/ 28, Delibera di Consiglio n° 64

Indicazione specifica: Comune di Montichiari

Indirizzo: Piazza Municipio, 1 - 25018 Montichiari (BS)

### ACQUISIZIONE

Tipo acquisizione: donazione

Nome: Bergomi Giacomo

Data acquisizione: 1999

Luogo acquisizione: Lombardia/ BS/ Montichiari

Note: fonte: 1999/ 03/ 30, Prot. 7793

## FONTI E DOCUMENTI DI RIFERIMENTO

### DOCUMENTAZIONE FOTOGRAFICA

Codice univoco della risorsa: SC\_BDM\_CA010-02118\_IMG-0000053141

Genere: documentazione allegata

Tipo: fotografia colore

Codice identificativo: 021392

Note: 2005/ Capra Michela

Nome del file originale: 021392.JPG

### BIBLIOGRAFIA

Genere: bibliografia di confronto

Autore: Arrigoni M.A.

Titolo contributo: La trasfromazione dell'abbigliamento rurale, in "La ricerca folklorica", 14

Luogo di edizione: Brescia

Anno di edizione: 1986

V., pp., nn.: p. 82

## COMPILAZIONE

### COMPILAZIONE

Anno di redazione: 2006

Ente compilatore: Museo Giacomo Bergomi

Nome: Capra, Michela

Funzionario responsabile: Barozzi, Giancorrado