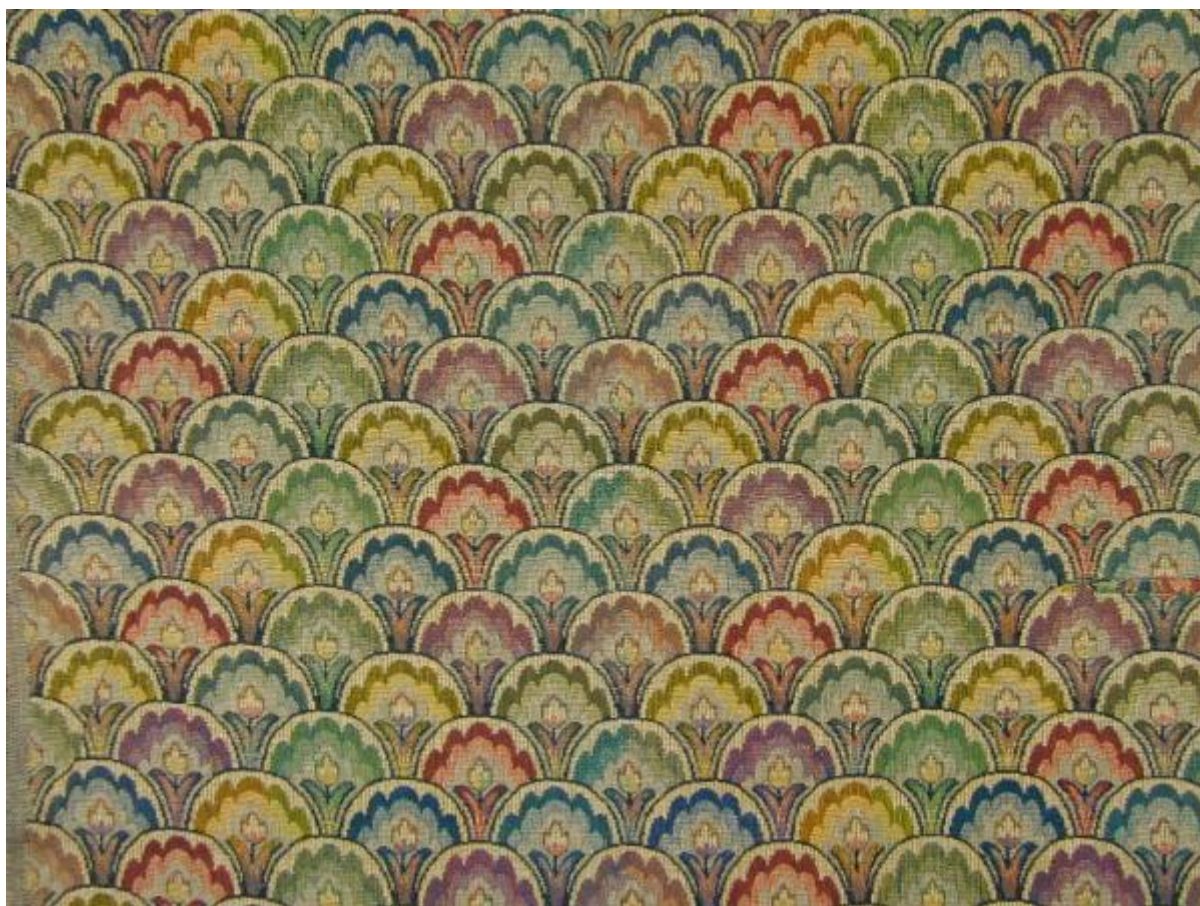


Tessuto

Tessitura Pastori e Casanova



Link risorsa: <https://www.lombardiabeniculturali.it/beni-etnoantropologici/schede/E1050-00004/>

Scheda SIRBeC: <https://www.lombardiabeniculturali.it/beni-etnoantropologici/schede-complete/E1050-00004/>

CODICI

Unità operativa: E1050

Numero scheda: 4

Codice scheda: E1050-00004

Tipo scheda: BDM

Livello ricerca: C

CODICE UNIVOCO

Codice regione: 03

Ente schedatore: R03/ Museo Etnologico Monza e Brianza

Ente competente: S27

RELAZIONI

RELAZIONI CON ALTRI BENI

Specifiche tipo relazione: Data/Autori: 1988 - Finzi Caimi E.

Tipo scheda: FKO

OGGETTO

OGGETTO

Definizione: tessuto

Definizione della categoria generale: attività artigianali

Definizione della categoria specifica: tessitura

Tipologia specifica: gobelin

Identificazione: modello

Quantità: 1

LOCALIZZAZIONE GEOGRAFICO-AMMINISTRATIVA

INDICAZIONE DEL CONTENITORE FISICO

Codice del contenitore fisico: 24008

Categoria del contenitore fisico: architettura

LOCALIZZAZIONE GEOGRAFICO-AMMINISTRATIVA ATTUALE

Stato: Italia

Regione: Lombardia

Provincia: MB

Nome provincia: Monza e Brianza

Codice ISTAT comune: 108033

Comune: Monza

Altra località: Parco di Monza

COLLOCAZIONE SPECIFICA

Tipologia: villa

Denominazione: Villa Reale - complesso

Indirizzo: Viale Brianza, 2

Denominazione struttura conservativa - livello 1: Museo Etnologico Monza e Brianza

Tipologia struttura conservativa: museo

ALTRE LOCALIZZAZIONI GEOGRAFICO-AMMINISTRATIVE

Tipo di localizzazione: d'archivio

LOCALIZZAZIONE GEOGRAFICO-AMMINISTRATIVA

Stato: Italia

Regione: Lombardia

Provincia: MB

Comune: Monza

COLLOCAZIONE SPECIFICA

Denominazione: Tessitura Pastori abitazione nova

Denominazione spazio viabilistico: Via Tommaso Grossi

DATA

Data ingresso: 1920 ca.

Data uscita: 1988

DATI PATRIMONIALI E COLLEZIONI

INVENTARIO

Data: 1988

Numero: 3118 TES/ M FKO 363

AUTORE FABBRICAZIONE/ESECUZIONE

AUTORE

Nome di persona o ente: Tessitura Pastori e Casanova

Tipo intestazione: P

AMBITO DI PRODUZIONE

Tipo di fabbricazione: industriale

Denominazione: ambito brianzolo

LOCALIZZAZIONE GEOGRAFICO-AMMINISTRATIVA

Regione: Lombardia

Provincia: MB

Comune: Monza

Denominazione dello spazio viabilistico: Via Tommaso Grossi

Modalità di fabbricazione/esecuzione

Tessuto eseguito con macchina jacquard tipo Vincenzi (macchina 1/ 1320, opera 1/ 1200). Campione: Fili 4800 di cui 1200 cotone oro, 1200 cotone bleu, 1200 cotone verde in rigata, 1200 cotone rosso in rigata. Trame 27 x 1 cascame beige, 1 cascame nero, 1 cotone nero

CRONOLOGIA DI FABBRICAZIONE/ESECUZIONE

Datazione: 1920 ca.

Motivazione della datazione: informazioni raccolte sul terreno

DATI TECNICI

MATERIA E TECNICA [1 / 2]

Materia: cotone

Tecnica: tessitura jacquard

MATERIA E TECNICA [2 / 2]

Materia: cascame

Tecnica: tessitura jacquard

MISURE

Unità: cm

Altezza: 65

Larghezza: 180

DATI ANALITICI

DESCRIZIONE

Indicazioni sull'oggetto

Gobelin, tessuto con macchina jacquard tipo Vincenzi (macchina 1/ 1320, opera 1/ 1200), il motivo si presume in altezza cm. 130. Quattro campi seguenti. Disegno a motivi geometrico floreale, su fondo grezzo, costituito da semicerchi (mm 7 x 7) riproducenti un disegno a squame contenente ciascuno un piccolo fiore policromo nei colori oro, bleu, verde in rigata, rosso in rigata, beige e nero.

Notizie storico-critiche

Il manufatto in oggetto fa parte di una donazione di oltre 1000 pezzi fra campioni di tessuto, schizzi, messincarta e attrezzi relativi all'industria tessile, una delle attività portanti dell'economia brianzola a cavallo fra l'Ottocento ed il Novecento.

In particolare questo manufatto appartiene alla donazione della Tessitura Pastori e Casanova che annovera circa 750 pezzi.

USO

Funzione: tessuto d'arredamento

Modalità d'uso: rivestimento e decorazione

Occasione: uso quotidiano

Collocazione nell'ambiente: abitazione

Cronologia d'uso: 1920 ca.

Area geografico-culturale: monzese

LOCALIZZAZIONE GEOGRAFICO-AMMINISTRATIVA

Regione: Lombardia

Provincia: MB

Comune: Monza

CONSERVAZIONE

STATO DI CONSERVAZIONE

Stato di conservazione: buono

CONDIZIONE GIURIDICA E VINCOLI

CONDIZIONE GIURIDICA

Indicazione generica: proprietà Ente pubblico territoriale

Indicazione specifica: Museo Etnologico Monza e Brianza

Indirizzo: Viale Brianza, 2 - Monza

ACQUISIZIONE

Tipo acquisizione: donazione

Nome: Casanova Vittorio

Data acquisizione: 1988

Luogo acquisizione: Lombardia/ MI/ Monza

FONTI E DOCUMENTI DI RIFERIMENTO

DOCUMENTAZIONE FOTOGRAFICA [1 / 2]

Codice univoco della risorsa: SC_BDM_E1050-00004_IMG-0000038103

Genere: documentazione allegata

Codice identificativo: E1050-00004-0000038103

Specifiche: <CONV302> da rivedere - proviene da IMC

Nome del file originale: TES 3118.1.jpg

DOCUMENTAZIONE FOTOGRAFICA [2 / 2]

Codice univoco della risorsa: SC_BDM_E1050-00004_IMG-0000038104

Genere: documentazione allegata

Codice identificativo: E1050-00004-0000038104

Specifiche: <CONV302> da rivedere - proviene da IMC

Visibilità immagine: 1

Nome del file originale: TES 3118.2.jpg

MOSTRE [1 / 2]

Titolo: 2^ Esposizione di donazioni: "I tessuti della Pastori e Casanova"

Luogo, sede espositiva, data: Mulino Colombo - Monza, , 1994

MOSTRE [2 / 2]

Titolo: "Il disegno in tessitura"

Luogo, sede espositiva, data: Mulino Colombo - Monza, , 1996

COMPILAZIONE

COMPILAZIONE

Anno di redazione: 1988

Ente compilatore: Museo Etnologico Monza e Brianza

Nome: Finzi Caimi, E.

Funzionario responsabile: Sorteni, A.

TRASCRIZIONE PER INFORMATIZZAZIONE

Anno di trascrizione/informatizzazione: 1988

Nome: Finzi Caimi, E.

AGGIORNAMENTO-REVISIONE

Anno di aggiornamento/revisione: 2004

Nome: Riva, R.

Ente compilatore: Museo Etnologico Monza e Brianza