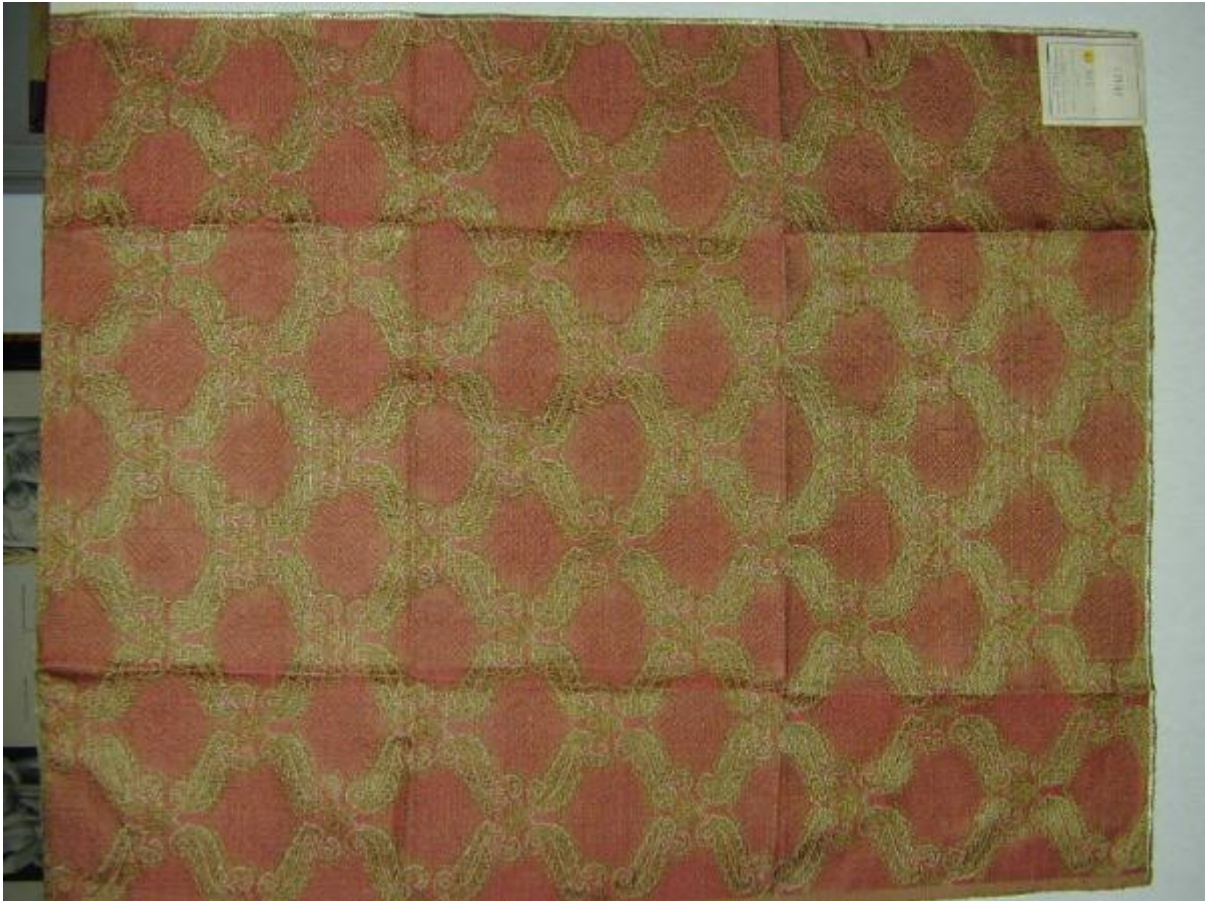


Tessuto

Tessitura Pastori e Casanova



Link risorsa: <https://www.lombardiabeniculturali.it/beni-etnoantropologici/schede/E1050-00059/>

Scheda SIRBeC: <https://www.lombardiabeniculturali.it/beni-etnoantropologici/schede-complete/E1050-00059/>

CODICI

Unità operativa: E1050

Numero scheda: 59

Codice scheda: E1050-00059

Tipo scheda: BDM

Livello ricerca: C

CODICE UNIVOCO

Codice regione: 03

Ente schedatore: R03/ Museo Etnologico Monza e Brianza

Ente competente: S27

OGGETTO

OGGETTO

Definizione: tessuto

Definizione della categoria generale: attività artigianali

Definizione della categoria specifica: tessitura

Tipologia specifica: damasco

Quantità: 1

LOCALIZZAZIONE GEOGRAFICO-AMMINISTRATIVA

INDICAZIONE DEL CONTENITORE FISICO

Codice del contenitore fisico: 24008

Categoria del contenitore fisico: architettura

LOCALIZZAZIONE GEOGRAFICO-AMMINISTRATIVA ATTUALE

Stato: Italia

Regione: Lombardia

Provincia: MB

Nome provincia: Monza e Brianza

Codice ISTAT comune: 108033

Comune: Monza

Altra località: Parco di Monza

COLLOCAZIONE SPECIFICA

Tipologia: villa

Denominazione: Villa Reale - complesso

Indirizzo: Viale Brianza, 2

Denominazione struttura conservativa - livello 1: Museo Etnologico Monza e Brianza

Tipologia struttura conservativa: museo

ALTRE LOCALIZZAZIONI GEOGRAFICO-AMMINISTRATIVE

Tipo di localizzazione: d'archivio

LOCALIZZAZIONE GEOGRAFICO-AMMINISTRATIVA

Stato: Italia

Regione: Lombardia

Provincia: MB

Comune: Monza

COLLOCAZIONE SPECIFICA

Denominazione: Tessitura Pastori abitazione nova

Denominazione spazio viabilistico: Via Tommaso Grossi

DATA

Data ingresso: 1890-1915 ca.

Data uscita: 1992

DATI PATRIMONIALI E COLLEZIONI

INVENTARIO

Data: 1992

Numero: 4735 TES/ M

AUTORE FABBRICAZIONE/ESECUZIONE

AUTORE

Nome di persona o ente: Tessitura Pastori e Casanova

Tipo intestazione: P

AMBITO DI PRODUZIONE

Tipo di fabbricazione: industriale

Denominazione: ambito brianzolo

LOCALIZZAZIONE GEOGRAFICO-AMMINISTRATIVA

Regione: Lombardia

Provincia: MB

Comune: Monza

Denominazione dello spazio viabilistico: Via Tommaso Grossi

Modalità di fabbricazione/esecuzione

Tessuto a due. Trame, con trama tesa (7,1) eseguito a mano con macchina jacquard tipo Vincenzi (macchina 1/ 1320, opera 1/ 900). Disegno letto due volte sul cartone. Montatura a corpo e licci: 8 fili per maglione + 8 licci alzata fondo + 8 licci abbassata opera. Campione: Fili 7200 seta. Trame 36 seta x 1 chiara, 1 scura

CRONOLOGIA DI FABBRICAZIONE/ESECUZIONE

Datazione: 1890-1915 ca.

Motivazione della datazione: informazioni raccolte sul terreno

DATI TECNICI

MATERIA E TECNICA

Materia: seta

Tecnica: tessitura jacquard

MISURE

Unità: cm

Altezza: 76

Larghezza: 61

DATI ANALITICI

DESCRIZIONE

Indicazioni sull'oggetto

Damasco lavorato a mano (DS) a due trame, tessuto con macchina jacquard (macchina 1/ 1320, opera 1/ 900). Si presume in altezza cm. 64 più cimosa; campo unico. Disegno letto quattro volte sul cartone. Il motivo decorativo a disegni geometrici, su fondo raso zigrinato a rilievo di colore rosa ciliegia, è costituito da un reticolo di rombi creati da volute a foglia stilizzata, ad andamento verticale, realizzati con seta di colore beige e verde marcio.

Notizie storico-critiche

Il manufatto in oggetto fa parte di una donazione di oltre 1000 pezzi fra campioni di tessuto, schizzi, messincarta e attrezzi relativi all'industria tessile, una delle attività portanti dell'economia brianzola a cavallo fra l'Ottocento ed il Novecento.

In particolare questo manufatto appartiene alla donazione della Tessitura Pastori e Casanova che annovera circa 750

pezzi.

USO

Funzione: tessuto d'arredamento

Modalità d'uso: rivestimento e decorazione

Occasione: uso quotidiano

Collocazione nell'ambiente: abitazione

Cronologia d'uso: 1890/ 1915 ca.

Area geografico-culturale: monzese

LOCALIZZAZIONE GEOGRAFICO-AMMINISTRATIVA

Regione: Lombardia

Provincia: MB

Comune: Monza

CONSERVAZIONE

STATO DI CONSERVAZIONE

Stato di conservazione: buono

CONDIZIONE GIURIDICA E VINCOLI

CONDIZIONE GIURIDICA

Indicazione generica: proprietà Ente pubblico territoriale

Indicazione specifica: Museo Etnologico Monza e Brianza

Indirizzo: Viale Brianza, 2 - Monza

ACQUISIZIONE

Tipo acquisizione: donazione

Nome: Ongaro Gian Mario

Data acquisizione: 1992

Luogo acquisizione: Lombardia/ MI/ Monza

FONTI E DOCUMENTI DI RIFERIMENTO

DOCUMENTAZIONE FOTOGRAFICA [1 / 4]

Genere: documentazione esistente

Codice identificativo: TES 4735.2

Specifiche: <CONV302> da rivedere - proviene da FTA

DOCUMENTAZIONE FOTOGRAFICA [2 / 4]

Genere: documentazione esistente

Codice identificativo: TES 4735.1

Specifiche: <CONV302> da rivedere - proviene da FTA

DOCUMENTAZIONE FOTOGRAFICA [3 / 4]

Codice univoco della risorsa: SC_BDM_E1050-00059_IMG-0000039633

Genere: documentazione allegata

Codice identificativo: E1050-00059-0000039633

Specifiche: <CONV302> da rivedere - proviene da IMC

Nome del file originale: TES 4735.1.jpg

DOCUMENTAZIONE FOTOGRAFICA [4 / 4]

Codice univoco della risorsa: SC_BDM_E1050-00059_IMG-0000039634

Genere: documentazione allegata

Codice identificativo: E1050-00059-0000039634

Specifiche: <CONV302> da rivedere - proviene da IMC

Visibilità immagine: 1

Nome del file originale: TES 4735.2.jpg

COMPILAZIONE

COMPILAZIONE

Anno di redazione: 1996

Ente compilatore: Museo Etnologico Monza e Brianza

Nome: Finzi Caimi, E.

Funzionario responsabile: Sorteni, A.

TRASCRIZIONE PER INFORMATIZZAZIONE

Anno di trascrizione/informatizzazione: 2004

Nome: Riva, R.

AGGIORNAMENTO-REVISIONE

Anno di aggiornamento/revisione: 2004

Nome: Riva, R.

Ente compilatore: Museo Etnologico Monza e Brianza