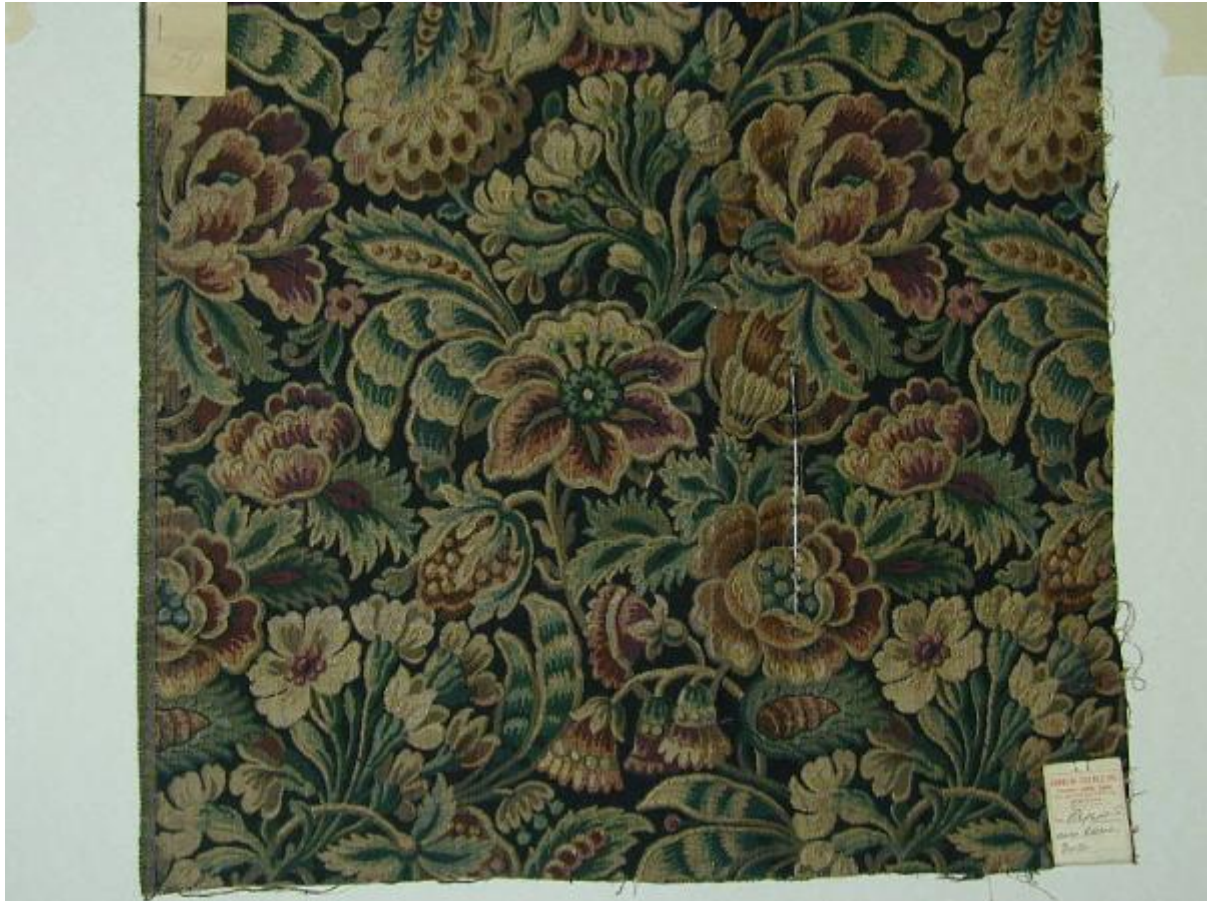


# Tessuto

## Tessitura Pastori e Casanova



Link risorsa: <https://www.lombardiabeniculturali.it/beni-etnoantropologici/schede/E1050-00172/>

Scheda SIRBeC: <https://www.lombardiabeniculturali.it/beni-etnoantropologici/schede-complete/E1050-00172/>

## **CODICI**

Unità operativa: E1050

Numero scheda: 172

Codice scheda: E1050-00172

Tipo scheda: BDM

Livello ricerca: C

### **CODICE UNIVOCO**

Codice regione: 03

Ente schedatore: R03/ Museo Etnologico Monza e Brianza

Ente competente: S27

## **OGGETTO**

### **OGGETTO**

Definizione: tessuto

Definizione della categoria generale: attività artigianali

Definizione della categoria specifica: tessitura

Tipologia specifica: gobelin

Quantità: 1

## **LOCALIZZAZIONE GEOGRAFICO-AMMINISTRATIVA**

### **INDICAZIONE DEL CONTENITORE FISICO**

Codice del contenitore fisico: 24008

Categoria del contenitore fisico: architettura

### **LOCALIZZAZIONE GEOGRAFICO-AMMINISTRATIVA ATTUALE**

Stato: Italia

Regione: Lombardia

Provincia: MB

Nome provincia: Monza e Brianza

Codice ISTAT comune: 108033

Comune: Monza

Altra località: Parco di Monza

### **COLLOCAZIONE SPECIFICA**

Tipologia: villa

Denominazione: Villa Reale - complesso

Indirizzo: Viale Brianza, 2

Denominazione struttura conservativa - livello 1: Museo Etnologico Monza e Brianza

Tipologia struttura conservativa: museo

## **ALTRE LOCALIZZAZIONI GEOGRAFICO-AMMINISTRATIVE**

Tipo di localizzazione: d'archivio

### **LOCALIZZAZIONE GEOGRAFICO-AMMINISTRATIVA**

Stato: Italia

Regione: Lombardia

Provincia: MB

Comune: Monza

### **COLLOCAZIONE SPECIFICA**

Denominazione: Tessitura Pastori abitazione nova

Denominazione spazio viabilistico: Via Tommaso Grossi

### **DATA**

Data ingresso: 1910 ca.

Data uscita: 1987

## **DATI PATRIMONIALI E COLLEZIONI**

### **INVENTARIO**

Data: 1987

Numero: 975 TES/ M

## **AUTORE FABBRICAZIONE/ESECUZIONE**

### **AUTORE**

Nome di persona o ente: Tessitura Pastori e Casanova

Tipo intestazione: P

## AMBITO DI PRODUZIONE

Tipo di fabbricazione: industriale

Denominazione: ambito brianzolo

## LOCALIZZAZIONE GEOGRAFICO-AMMINISTRATIVA

Regione: Lombardia

Provincia: MB

Comune: Monza

Denominazione dello spazio viabilistico: Via Tommaso Grossi

Modalità di fabbricazione/esecuzione

Tessuto eseguito con macchina jacquard, tipo Vincenzi (macchina 2/ 1320, opera 2/ 960). Disegno eseguito quattro volte sul cartone. Campione: Fili 1920 x 4 corpi =7680 cotone. Trame 14 x 3 =42 cascame e raion

## CRONOLOGIA DI FABBRICAZIONE/ESECUZIONE

Datazione: 1910 ca.

Motivazione della datazione: informazioni raccolte sul terreno

## DATI TECNICI

### MATERIA E TECNICA [1 / 3]

Materia: seta

Tecnica: tessitura jacquard

### MATERIA E TECNICA [2 / 3]

Materia: cotone

Tecnica: tessitura jacquard

### MATERIA E TECNICA [3 / 3]

Materia: rayon

Tecnica: tessitura jacquard

## MISURE

Unità: cm

Altezza: 45

Larghezza: 45

## DATI ANALITICI

### DESCRIZIONE

Indicazioni sull'oggetto

Gobelin lavorato a mano (DS), tessuto con macchina jacquard tipo Vincenzi (macchina 2/ 1320, opera 2/ 960). Si presume in altezza cm. 130 più cimosa; quattro campi seguenti. Il motivo decorativo a disegni floreali, stile Liberty, su fondo in seta di colore nero, è costituito da grandi fiori realizzati in bocciolo, fioriti e con larghi petali nei colori rosa e bordeaux con contorni evidenziati in oro, nei toni dell'arancio e del marrone sempre con contorno in oro uniti da composizioni di foglie e rami dall'andamento curvilineo tessuti nelle tonalità del verde e dell'oro.

#### Notizie storico-critiche

Il manufatto in oggetto fa parte di una donazione di oltre 1000 pezzi fra campioni di tessuto, schizzi, messincarta e attrezzi relativi all'industria tessile, una delle attività portanti dell'economia brianzola a cavallo fra l'Ottocento ed il Novecento.

In particolare questo manufatto appartiene alla donazione della Tessitura Pastori e Casanova che annovera circa 750 pezzi.

## USO

Funzione: tessuto d'arredamento

Modalità d'uso: rivestimento e decorazione

Occasione: uso quotidiano

Collocazione nell'ambiente: abitazione

Cronologia d'uso: 1910 ca.

Area geografico-culturale: monzese

## LOCALIZZAZIONE GEOGRAFICO-AMMINISTRATIVA

Regione: Lombardia

Provincia: MB

Comune: Monza

## CONSERVAZIONE

### STATO DI CONSERVAZIONE

Stato di conservazione: buono

## CONDIZIONE GIURIDICA E VINCOLI

### CONDIZIONE GIURIDICA

Indicazione generica: proprietà Ente pubblico territoriale

Indicazione specifica: Museo Etnologico Monza e Brianza

Indirizzo: Viale Brianza, 2 - Monza

### ACQUISIZIONE

Tipo acquisizione: donazione

Nome: Casanova Vittorio

Data acquisizione: 1987

Luogo acquisizione: Lombardia/ MI/ Monza

## FONTI E DOCUMENTI DI RIFERIMENTO

### DOCUMENTAZIONE FOTOGRAFICA [1 / 3]

Genere: documentazione esistente

Codice identificativo: TES 975.1

Specifiche: <CONV302> da rivedere - proviene da FTA

### DOCUMENTAZIONE FOTOGRAFICA [2 / 3]

Codice univoco della risorsa: SC\_BDM\_E1050-00172\_IMG-0000042330

Genere: documentazione allegata

Codice identificativo: E1050-00172-0000042330

Specifiche: <CONV302> da rivedere - proviene da IMC

Visibilità immagine: 1

Nome del file originale: TES 975.2.jpg

### DOCUMENTAZIONE FOTOGRAFICA [3 / 3]

Codice univoco della risorsa: SC\_BDM\_E1050-00172\_IMG-0000042329

Genere: documentazione allegata

Codice identificativo: E1050-00172-0000042329

Specifiche: <CONV302> da rivedere - proviene da IMC

Nome del file originale: TES 975.1.jpg

## COMPILAZIONE

### COMPILAZIONE

Anno di redazione: 1996

Ente compilatore: Museo Etnologico Monza e Brianza

Nome: Finzi Caimi, E.

Funzionario responsabile: Sorteni, A.

### TRASCRIZIONE PER INFORMATIZZAZIONE

Anno di trascrizione/informatizzazione: 2004

Nome: Riva, R.

**AGGIORNAMENTO-REVISIONE**

Anno di aggiornamento/revisione: 2004

Nome: Riva, R.

Ente compilatore: Museo Etnologico Monza e Brianza