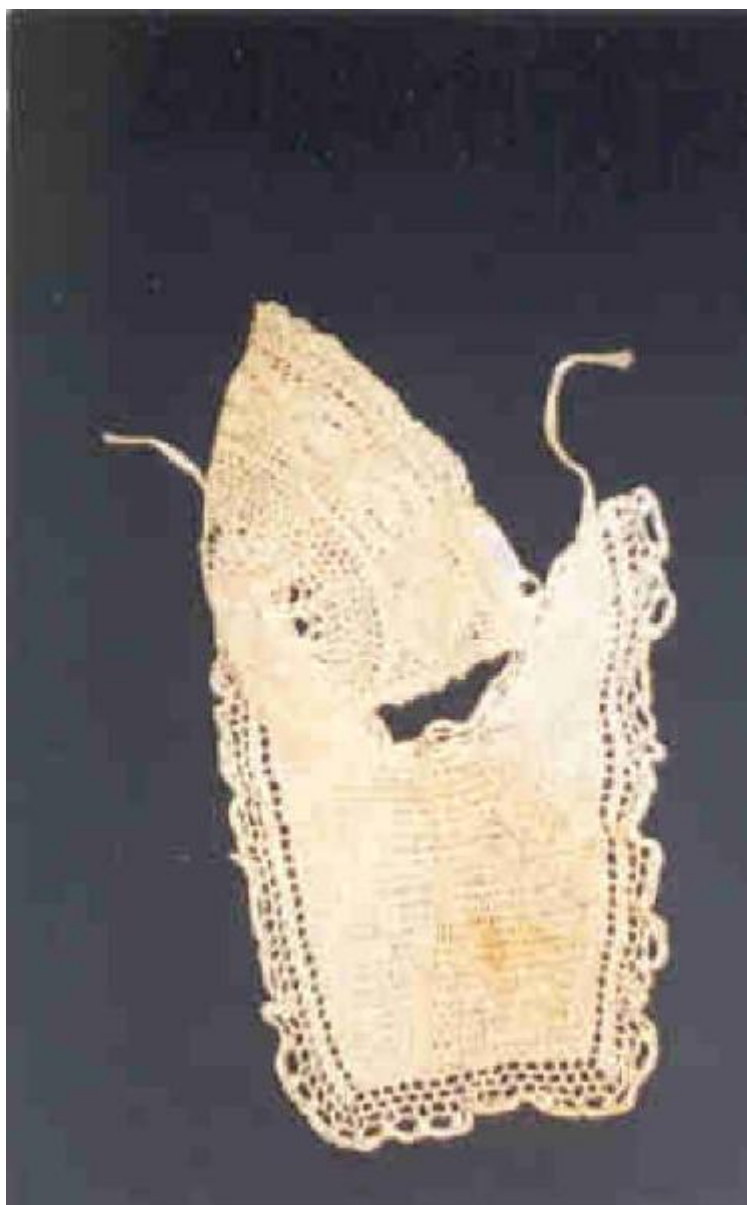


Bavaglino

ambito Brianzolo, bottega di sartoria



Link risorsa: <https://www.lombardiabeniculturali.it/beni-etnoantropologici/schede/E1050-00371/>

Scheda SIRBeC: <https://www.lombardiabeniculturali.it/beni-etnoantropologici/schede-complete/E1050-00371/>

CODICI

Unità operativa: E1050

Numero scheda: 371

Codice scheda: E1050-00371

Tipo scheda: BDM

Livello ricerca: C

CODICE UNIVOCO

Codice regione: 03

Ente schedatore: R03/ Museo Etnologico Monza e Brianza

Ente competente: S27

RELAZIONI

STRUTTURA COMPLESSA

Livello: 2

RELAZIONI CON ALTRI BENI

Specifiche tipo relazione: Data/Autori: 1998 - Finzi Caimi E.

Tipo scheda: FKO

OGGETTO

OGGETTO

Definizione: bavaglino

Definizione della categoria generale: attività artigianali

Definizione della categoria specifica: tessitura

Tipologia specifica: abbigliamento e accessori infantili

Quantità: 1

LOCALIZZAZIONE GEOGRAFICO-AMMINISTRATIVA

INDICAZIONE DEL CONTENITORE FISICO

Codice del contenitore fisico: 24008

Categoria del contenitore fisico: architettura

LOCALIZZAZIONE GEOGRAFICO-AMMINISTRATIVA ATTUALE

Stato: Italia

Regione: Lombardia

Provincia: MB

Nome provincia: Monza e Brianza

Codice ISTAT comune: 108033

Comune: Monza

Altra località: Parco di Monza

COLLOCAZIONE SPECIFICA

Tipologia: villa

Denominazione: Villa Reale - complesso

Indirizzo: Viale Brianza, 2

Denominazione struttura conservativa - livello 1: Museo Etnologico Monza e Brianza

Tipologia struttura conservativa: museo

ALTRE LOCALIZZAZIONI GEOGRAFICO-AMMINISTRATIVE

Tipo di localizzazione: d'archivio

LOCALIZZAZIONE GEOGRAFICO-AMMINISTRATIVA

Stato: Italia

Regione: Lombardia

Provincia: MB

Comune: Monza

COLLOCAZIONE SPECIFICA

Denominazione: abitazione privata Montrasio

DATA

Data ingresso: sec. XIX fine

Data uscita: 1998

DATI PATRIMONIALI E COLLEZIONI

INVENTARIO

Data: 1998

Numero: 7649 b ABB/ B FKO 696

AUTORE FABBRICAZIONE/ESECUZIONE

AMBITO DI PRODUZIONE

Tipo di fabbricazione: artigianale

Denominazione: ambito brianzolo, bottega di sartoria

LOCALIZZAZIONE GEOGRAFICO-AMMINISTRATIVA

Regione: Lombardia

Provincia: MB

Comune: Monza

CRONOLOGIA DI FABBRICAZIONE/ESECUZIONE

Datazione: sec. XIX fine

Motivazione della datazione: informazioni raccolte sul terreno

DATI TECNICI

MATERIA E TECNICA [1 / 2]

Materia: cotone

Tecnica: lavoro all'uncinetto

MATERIA E TECNICA [2 / 2]

Materia: merletto

Tecnica: ricamo/ cucitura

MISURE

Unità: cm

Altezza: 24

Larghezza: 18

Specifiche: circonferenza collo cm 26
lunghezza nastri cm 18

DATI ANALITICI

DESCRIZIONE

Indicazioni sull'oggetto

Completo da neonato in cotone, ricamato a merletto eseguito all'uncinetto, di colore bianco panna, composto da una cuffia ed un bavaglino. Il bavaglino in merletto di cotone, lavorato all'uncinetto a maglie alte semplici, ha un bordo

traforato, alto cm. 2, lavorato a maglie semplici, triple e catenella.

Notizie storico-critiche

L'abito è un documento di cultura materiale che testimonia le tradizioni di una famiglia borghese brianzola alla fine dell'Ottocento.

USO

Funzione: protezione/ estetico-ornamentale/ definizione di status

Cronologia d'uso: sec. XIX fine

UTENTE

Categorie sociali di utenza: neonato

Area geografico-culturale: monzese

LOCALIZZAZIONE GEOGRAFICO-AMMINISTRATIVA

Regione: Lombardia

Provincia: MB

Comune: Monza

CONSERVAZIONE

STATO DI CONSERVAZIONE

Stato di conservazione: buono

CONDIZIONE GIURIDICA E VINCOLI

CONDIZIONE GIURIDICA

Indicazione generica: proprietà Ente pubblico territoriale

Indicazione specifica: Museo Etnologico Monza e Brianza

Indirizzo: Viale Brianza, 2 - Monza

ACQUISIZIONE

Tipo acquisizione: donazione

Nome: Montrasio Carla

Data acquisizione: 1998

Luogo acquisizione: Lombardia/ MI/ Monza

FONTI E DOCUMENTI DI RIFERIMENTO

DOCUMENTAZIONE FOTOGRAFICA

Codice univoco della risorsa: SC_BDM_E1050-00371_IMG-0000046111

Genere: documentazione allegata

Tipo: ##recuperato da IMC: IMR vuoto

Codice identificativo: 7649 b ABB B

Nome del file originale: 7649 b ABB B.jpg

COMPILAZIONE

COMPILAZIONE

Anno di redazione: 1998

Ente compilatore: Museo Etnologico Monza e Brianza

Nome: Finzi Caimi, E.

Funzionario responsabile: Sorteni, A.

TRASCRIZIONE PER INFORMATIZZAZIONE

Anno di trascrizione/informatizzazione: 1998

Nome: Finzi Caimi, E.

AGGIORNAMENTO-REVISIONE

Anno di aggiornamento/revisione: 2004

Nome: Riva, R.

Ente compilatore: Museo Etnologico Monza e Brianza