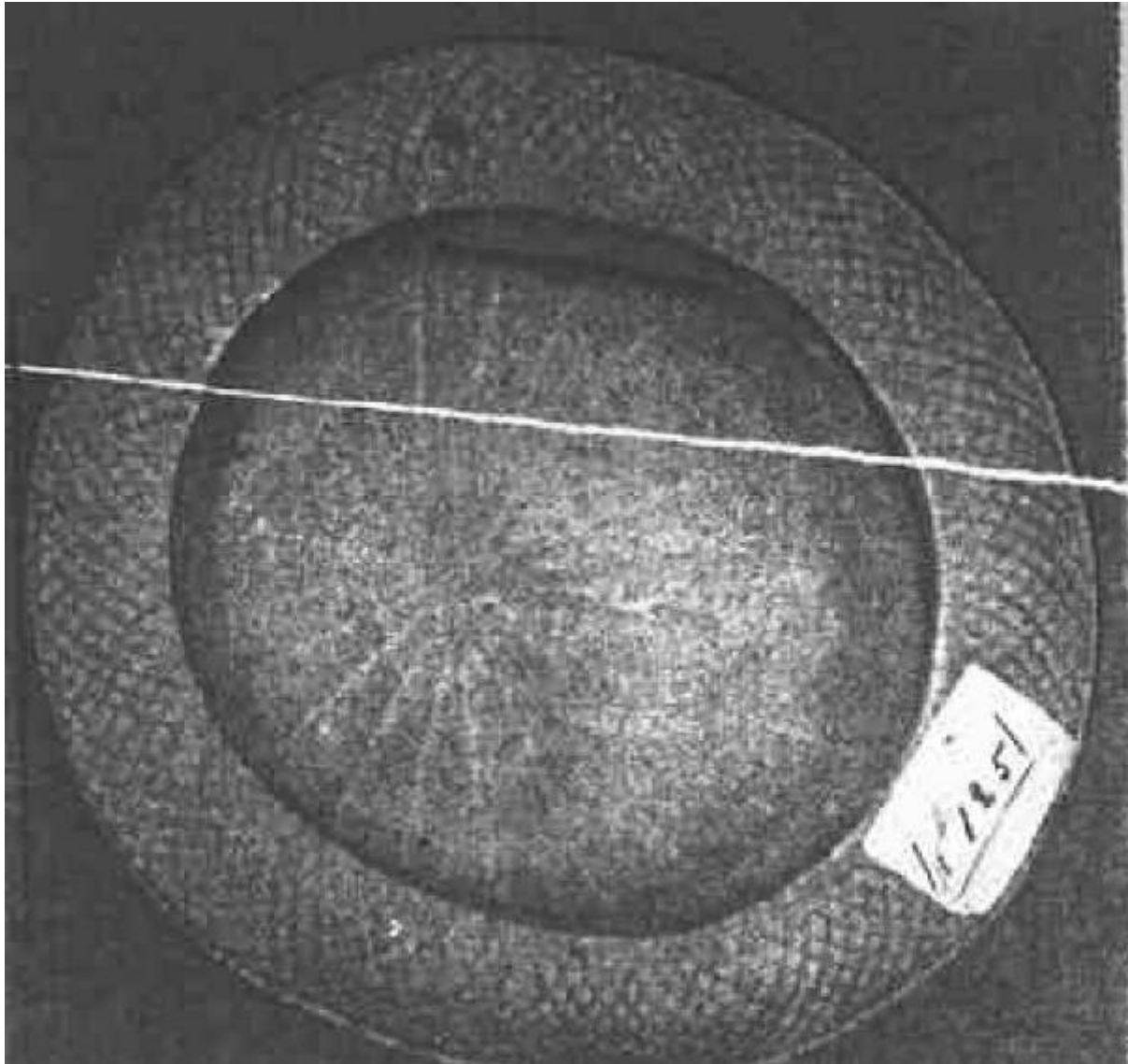


Cappello

Cappellificio Langal



Link risorsa: <https://www.lombardiabeniculturali.it/beni-etnoantropologici/schede/E1060-00081/>

Scheda SIRBeC: <https://www.lombardiabeniculturali.it/beni-etnoantropologici/schede-complete/E1060-00081/>

CODICI

Unità operativa: E1060

Numero scheda: 81

Codice scheda: E1060-00081

Tipo scheda: BDM

Livello ricerca: C

CODICE UNIVOCO

Codice regione: 03

Ente schedatore: R03/ Museo Etnologico Monza e Brianza

Ente competente: S27

RELAZIONI

RELAZIONI CON ALTRI BENI

Specifiche tipo relazione: Data/Autori: 1987 - Finzi Caimi E.

Tipo scheda: FKO

OGGETTO

OGGETTO

Definizione: cappello

Definizione della categoria generale: attività artigianali

Definizione della categoria specifica: tessitura

Tipologia specifica: abbigliamento e accessori infantili

Quantità: 1

LOCALIZZAZIONE GEOGRAFICO-AMMINISTRATIVA

INDICAZIONE DEL CONTENITORE FISICO

Codice del contenitore fisico: 24008

Categoria del contenitore fisico: architettura

LOCALIZZAZIONE GEOGRAFICO-AMMINISTRATIVA ATTUALE

Stato: Italia

Regione: Lombardia

Provincia: MB

Nome provincia: Monza e Brianza

Codice ISTAT comune: 108033

Comune: Monza

Altra località: Parco di Monza

COLLOCAZIONE SPECIFICA

Tipologia: villa

Denominazione: Villa Reale - complesso

Indirizzo: Viale Brianza, 2

Denominazione struttura conservativa - livello 1: Museo Etnologico Monza e Brianza

Tipologia struttura conservativa: museo

ALTRE LOCALIZZAZIONI GEOGRAFICO-AMMINISTRATIVE

Tipo di localizzazione: d'archivio

LOCALIZZAZIONE GEOGRAFICO-AMMINISTRATIVA

Stato: Italia

Regione: Lombardia

Provincia: MB

Comune: Monza

COLLOCAZIONE SPECIFICA

Denominazione: Cappellificio Langel

DATA

Data ingresso: 1950

Data uscita: 1984

DATI PATRIMONIALI E COLLEZIONI

INVENTARIO

Data: 1984

Numero: 1924 IC/ M FKO 313

RILEVAMENTO

RIFERIMENTO A OGGETTI DELLO STESSO CONTESTO

Categoria di appartenenza dei materiali: abbigliamento

AUTORE FABBRICAZIONE/ESECUZIONE

AUTORE

Nome di persona o ente: Cappellificio Langel

Tipo intestazione: P

AMBITO DI PRODUZIONE

Tipo di fabbricazione: industriale

LOCALIZZAZIONE GEOGRAFICO-AMMINISTRATIVA

Regione: Lombardia

Provincia: MB

Comune: Monza

Modalità di fabbricazione/esecuzione

Lavorazione in bianco: miscelatura, degodronaggio e carbonissaggio, cardatura, sodatura, follatura, tintura, formatura, closciatura, pomiciatura. Lavorazione in nero: apprettatura, battitura ala, informatura, rasatura e lucidatura, pressatura, strangolatura ala, rifilatura e vaporizzazione. Guarnissaggio

CRONOLOGIA DI FABBRICAZIONE/ESECUZIONE

Datazione: 1950

Motivazione della datazione: informazioni raccolte sul terreno

DATI TECNICI

MATERIA E TECNICA

Materia: lana

Tecnica: lavorazione in bianco/ lavorazione in nero

MISURE

Unità: cm

Altezza: 7

Diametro: 23

Circonferenza/perimetro: 70

DATI ANALITICI

DESCRIZIONE

Indicazioni sull'oggetto

Cappello da bambina in feltro di lana di colore beige. Cupola arrotondata alta cm. 10, stampata a spicchi con finta impuntura. Ala larga cm. 4 risvoltata verso l'alto, decorata nella parte superiore a piccoli rombi dati dalla pressione del pelo; l'ala è rifinita da un taglio a smerlo. All'interno il cappello è rifinito da un nastro canneté dello stesso colore. Sull'ala è applicato un cartoncino con scritta a mano "10 Rigato 1950 N°125"

Notizie storico-critiche

Il manufatto in oggetto fa parte di una donazione di oltre 500 pezzi fra cappelli, oggetti, attrezzature e macchinari relativi all'industria del cappello, attività fiorente nella città di Monza a cavallo fra Ottocento e Novecento.

In particolare questo manufatto appartiene alla donazione Cappellificio LANGAL

STORIA, Fonti documentazione

USO

Funzione: definizione di status

Modalità d'uso: copricapo

Occasione: uso quotidiano

Area geografico-culturale: europea

CONSERVAZIONE

STATO DI CONSERVAZIONE

Stato di conservazione: buono

CONDIZIONE GIURIDICA E VINCOLI

CONDIZIONE GIURIDICA

Indicazione generica: proprietà privata

FONTI E DOCUMENTI DI RIFERIMENTO

DOCUMENTAZIONE FOTOGRAFICA

Codice univoco della risorsa: SC_BDM_E1060-00081_IMG-0000040195

Genere: documentazione allegata

Tipo: ##recuperato da IMC: IMR vuoto

Codice identificativo: 1924 ICM

Nome del file originale: 1924 ICM.jpg

MOSTRE

Titolo: "Monza racconta il cappello"

Luogo, sede espositiva, data: Villa Reale - Monza, , 1984

COMPILAZIONE

COMPILAZIONE

Anno di redazione: 1985

Ente compilatore: Museo Etnologico Monza e Brianza

Nome: Sorteni, A.

Funzionario responsabile: Sorteni, A.

TRASCRIZIONE PER INFORMATIZZAZIONE

Anno di trascrizione/informatizzazione: 1987

Nome: Finzi Caimi, E.

AGGIORNAMENTO-REVISIONE

Anno di aggiornamento/revisione: 2004

Nome: Finzi Caimi, E.

Ente compilatore: Museo Etnologico Monza e Brianza