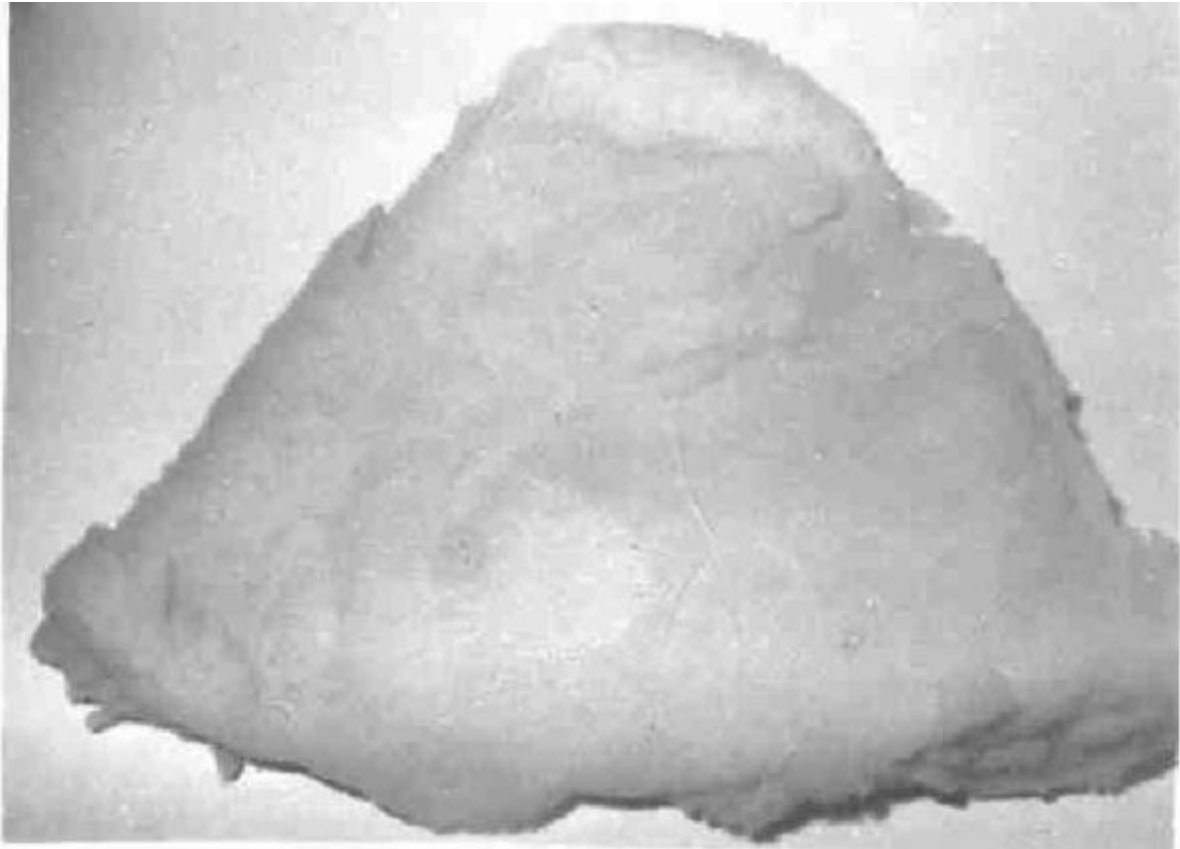


# Cono

## Feltrificio Paleari e Ferrario



Link risorsa: <https://www.lombardiabeniculturali.it/beni-etnoantropologici/schede/E1060-00269/>

Scheda SIRBeC: <https://www.lombardiabeniculturali.it/beni-etnoantropologici/schede-complete/E1060-00269/>

## CODICI

Unità operativa: E1060

Numero scheda: 269

Codice scheda: E1060-00269

Tipo scheda: BDM

Livello ricerca: C

### CODICE UNIVOCO

Codice regione: 03

Ente schedatore: R03/ Museo Etnologico Monza e Brianza

Ente competente: S27

## RELAZIONI

### RELAZIONI CON ALTRI BENI

Specifiche tipo relazione: Data/Autori: 1999 - Finzi Caimi E.

Tipo scheda: FKO

## OGGETTO

### OGGETTO

Definizione: cono

Definizione della categoria generale: attività artigianali

Definizione della categoria specifica: tessitura

Tipologia specifica: strumenti di prima lavorazione

Identificazione: coppia

Quantità: 2

### DENOMINAZIONE LOCALE DELL'OGGETTO

Denominazione: materassa

## LOCALIZZAZIONE GEOGRAFICO-AMMINISTRATIVA

### INDICAZIONE DEL CONTENITORE FISICO

Codice del contenitore fisico: 24008

Categoria del contenitore fisico: architettura

#### **LOCALIZZAZIONE GEOGRAFICO-AMMINISTRATIVA ATTUALE**

Stato: Italia

Regione: Lombardia

Provincia: MB

Nome provincia: Monza e Brianza

Codice ISTAT comune: 108033

Comune: Monza

Altra località: Parco di Monza

#### **COLLOCAZIONE SPECIFICA**

Tipologia: villa

Denominazione: Villa Reale - complesso

Indirizzo: Viale Brianza, 2

Denominazione struttura conservativa - livello 1: Museo Etnologico Monza e Brianza

Tipologia struttura conservativa: museo

### **ALTRE LOCALIZZAZIONI GEOGRAFICO-AMMINISTRATIVE**

Tipo di localizzazione: d'archivio

#### **LOCALIZZAZIONE GEOGRAFICO-AMMINISTRATIVA**

Stato: Italia

Regione: Lombardia

Provincia: MB

Comune: Monza

#### **COLLOCAZIONE SPECIFICA**

Denominazione: Feltrificio Paleari e Ferrario

Denominazione spazio viabilistico: Viale Cesare Battisti

#### **DATA**

Data ingresso: sec. XIX fine

Data uscita: 1984

### **DATI PATRIMONIALI E COLLEZIONI**

## INVENTARIO

Data: 1984

Numero: 1849 IC/ M FKO98

## RILEVAMENTO

### RIFERIMENTO A OGGETTI DELLO STESSO CONTESTO

Categoria di appartenenza dei materiali: abbigliamento IC

Individuazione degli oggetti: 1880 IC/M 270 NSK

## AUTORE FABBRICAZIONE/ESECUZIONE

### AUTORE

Nome di persona o ente: Feltrificio Paleari e Ferrario

Tipo intestazione: P

### AMBITO DI PRODUZIONE

Tipo di fabbricazione: industriale

Denominazione: ambito brianzolo

### LOCALIZZAZIONE GEOGRAFICO-AMMINISTRATIVA

Regione: Lombardia

Provincia: MB

Comune: Monza

Denominazione dello spazio viabilistico: Viale Cesare Battisti

Modalità di fabbricazione/esecuzione: Lavorazione in bianco: miscelatura, degodronaggio e carbonissaggio, cardatura

### CRONOLOGIA DI FABBRICAZIONE/ESECUZIONE

Datazione: sec. XIX fine

Motivazione della datazione: informazioni raccolte sul terreno

## DATI TECNICI

### MATERIA E TECNICA

Materia: lana

Tecnica: lavorazione in bianco

### MISURE

Unità: cm

Altezza: 40

Circonferenza/perimetro: 100

## DATI ANALITICI

### DESCRIZIONE

Indicazioni sull'oggetto

Cono di velo di lana di colore greggio, risultato dalla lavorazione della cardina, di aspetto soffice come ovatta. Prima fase della lavorazione: la lana dopo la pulizia e la miscelatura viene lavorata con la carda dove assume l'aspetto di un telo morbido detto "materassa". In seguito viene lavorata con la cardina ed assume l'aspetto di un grande cono pronto per la sodatura.

Notizie storico-critiche

Il manufatto in oggetto fa parte di una donazione di oltre 500 pezzi fra cappelli, oggetti, attrezzature e macchinari, pubblicità e documenti relativi all'industria del cappello, attività fiorente nella città di Monza a cavallo fra Ottocento e Novecento.

In particolare questo manufatto appartiene alla donazione Feltrificio Paleari e Ferrario

STORIA,Fonti documentazione

## USO

Funzione: realizzazione del cappello tramite cardatura

Modalità d'uso: lana lavorata con la carda

Occasione: lavorativa

### UTENTE

Nome: Feltrificio Paleari e Ferrario

Mestiere o professione: cappellaio

Categorie sociali di utenza: uomo

Area geografico-culturale: brianzola

## CONSERVAZIONE

### STATO DI CONSERVAZIONE

Stato di conservazione: buono

## CONDIZIONE GIURIDICA E VINCOLI

### CONDIZIONE GIURIDICA

Indicazione generica: proprietà privata

## FONTI E DOCUMENTI DI RIFERIMENTO

### DOCUMENTAZIONE FOTOGRAFICA

Codice univoco della risorsa: SC\_BDM\_E1060-00269\_IMG-0000044362

Genere: documentazione allegata

Tipo: ##recuperato da IMC: IMR vuoto

Codice identificativo: 1849 ICM

Nome del file originale: 1849 ICM.jpg

### MOSTRE

Titolo: "Monza racconta il cappello"

Luogo, sede espositiva, data: Villa Reale - Monza, , 1984

## COMPILAZIONE

### COMPILAZIONE

Anno di redazione: 1986

Ente compilatore: Museo Etnologico Monza e Brianza

Nome: Sorteni, A.

Funzionario responsabile: Sorteni, A.

### AGGIORNAMENTO-REVISIONE

Anno di aggiornamento/revisione: 2004

Nome: Finzi Caimi, E.

Ente compilatore: Museo Etnologico Monza e Brianza