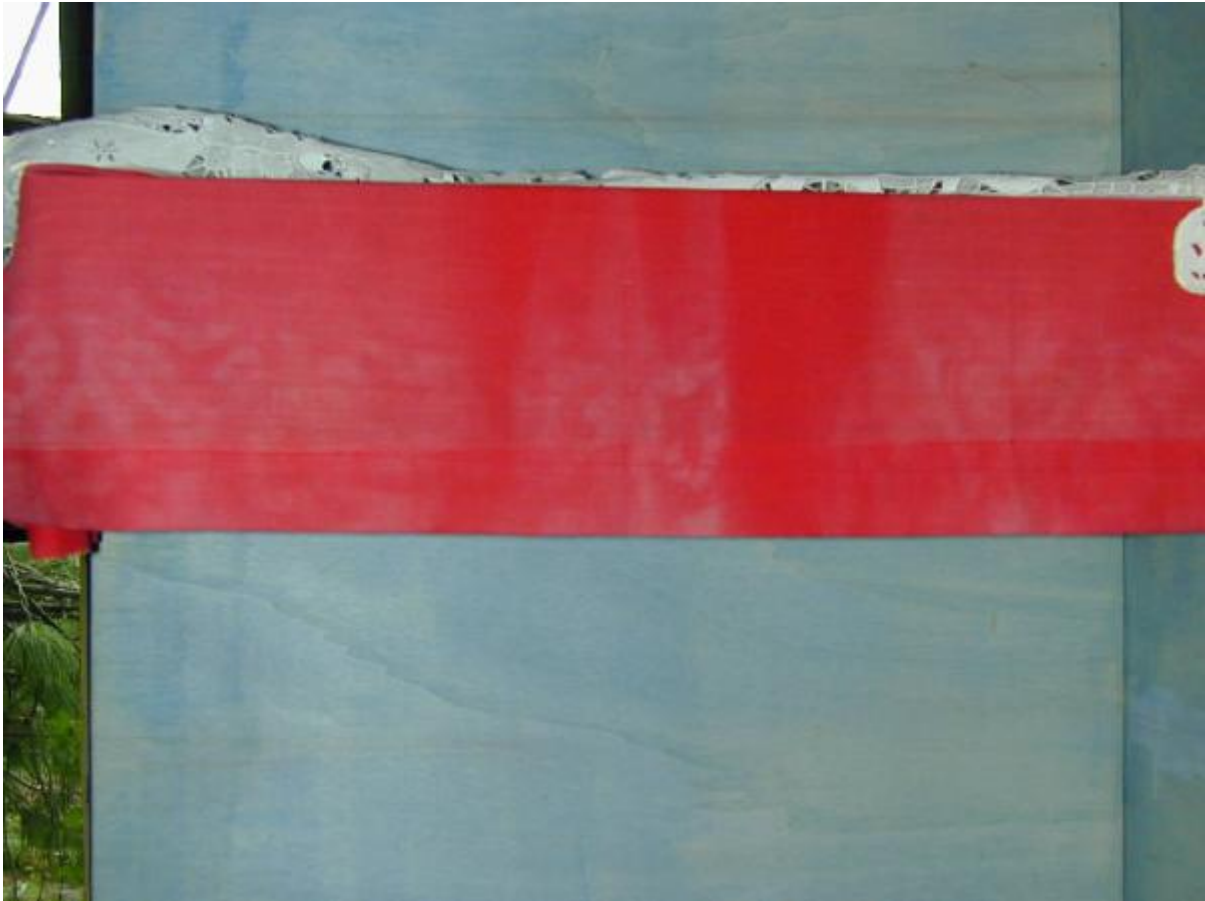


# Altarino

## ambito lombardo



Link risorsa: <https://www.lombardiabeniculturali.it/beni-etnoantropologici/schede/E1060-00614/>

Scheda SIRBeC: <https://www.lombardiabeniculturali.it/beni-etnoantropologici/schede-complete/E1060-00614/>

## CODICI

Unità operativa: E1060

Numero scheda: 614

Codice scheda: E1060-00614

Tipo scheda: BDM

Livello ricerca: C

### CODICE UNIVOCO

Codice regione: 03

Ente schedatore: R03/ Museo Etnologico Monza e Brianza

Ente competente: S27

## RELAZIONI

### STRUTTURA COMPLESSA

Livello: 2

## OGGETTO

### OGGETTO

Definizione: altarino

Definizione della categoria generale: attività artigianali

Definizione della categoria specifica: tessitura

Tipologia specifica: arredi/ oggetti rituali

Quantità: 1

## LOCALIZZAZIONE GEOGRAFICO-AMMINISTRATIVA

### INDICAZIONE DEL CONTENITORE FISICO

Codice del contenitore fisico: 24008

Categoria del contenitore fisico: architettura

### LOCALIZZAZIONE GEOGRAFICO-AMMINISTRATIVA ATTUALE

Stato: Italia

Regione: Lombardia

Provincia: MB

Nome provincia: Monza e Brianza

Codice ISTAT comune: 108033

Comune: Monza

Altra località: Parco di Monza

### **COLLOCAZIONE SPECIFICA**

Tipologia: villa

Denominazione: Villa Reale - complesso

Indirizzo: Viale Brianza, 2

Denominazione struttura conservativa - livello 1: Museo Etnologico Monza e Brianza

Tipologia struttura conservativa: museo

## **ALTRE LOCALIZZAZIONI GEOGRAFICO-AMMINISTRATIVE**

Tipo di localizzazione: d'archivio

### **LOCALIZZAZIONE GEOGRAFICO-AMMINISTRATIVA**

Stato: Italia

Regione: Lombardia

Provincia: MB

Comune: Monza

### **COLLOCAZIONE SPECIFICA**

Denominazione: Cappellificio Monzese

Denominazione spazio viabilistico: Corso Milano, 28

### **DATA**

Data ingresso: sec. XX inizio

Data uscita: 1984

## **DATI PATRIMONIALI E COLLEZIONI**

### **INVENTARIO**

Data: 1991

Numero: 4301/ b IC/ O

## RILEVAMENTO

### RIFERIMENTO A OGGETTI DELLO STESSO CONTESTO

Categoria di appartenenza dei materiali: varie IC

## AUTORE FABBRICAZIONE/ESECUZIONE

### AMBITO DI PRODUZIONE

Tipo di fabbricazione: artigianale

Denominazione: ambito lombardo

### LOCALIZZAZIONE GEOGRAFICO-AMMINISTRATIVA

Regione: Lombardia

Provincia: MI

### CRONOLOGIA DI FABBRICAZIONE/ESECUZIONE

Motivazione della datazione: informazioni raccolte sul terreno

## DATI TECNICI

### MATERIA E TECNICA

Materia: cotone

Tecnica: taglio/ cucitura

### MISURE

Unità: cm

Larghezza: 180

Profondità: 28

## DATI ANALITICI

### DESCRIZIONE

Indicazioni sull'oggetto: Telo in cotone di colore rosso per allestire altarino.

Notizie storico-critiche

Il manufatto in oggetto fa parte di una donazione di oltre 500 pezzi fra cappelli, oggetti, attrezzature e macchinari, pubblicità e documenti relativi all'industria del cappello, attività fiorente nella città di Monza a cavallo fra Ottocento e Novecento.

In particolare questo manufatto appartiene alla donazione Cappellificio Monzese

STORIA, Fonti documentazione

## USO

Funzione: decorativa

Modalità d'uso: era esposto nel laboratorio

Occasione: uso quotidiano

## CONSERVAZIONE

### STATO DI CONSERVAZIONE

Stato di conservazione: buono

## CONDIZIONE GIURIDICA E VINCOLI

### CONDIZIONE GIURIDICA

Indicazione generica: proprietà privata

## FONTI E DOCUMENTI DI RIFERIMENTO

### DOCUMENTAZIONE FOTOGRAFICA

Codice univoco della risorsa: SC\_BDM\_E1060-00614\_IMG-0000049100

Genere: documentazione allegata

Tipo: ##recuperato da IMC: IMR vuoto

Codice identificativo: 4301b ICD

Nome del file originale: 4301b ICD.jpg

### MOSTRE

Titolo: "Religiosità popolare in Brianza"

Luogo, sede espositiva, data: Mulino Colombo - Monza, , 8-27 giugno 2004

## COMPILAZIONE

### COMPILAZIONE

Ente compilatore: Museo Etnologico Monza e Brianza

Funzionario responsabile: Sorteni, A.

### AGGIORNAMENTO-REVISIONE

Anno di aggiornamento/revisione: 2004

Nome: Finzi Caimi, E.

Ente compilatore: Museo Etnologico Monza e Brianza