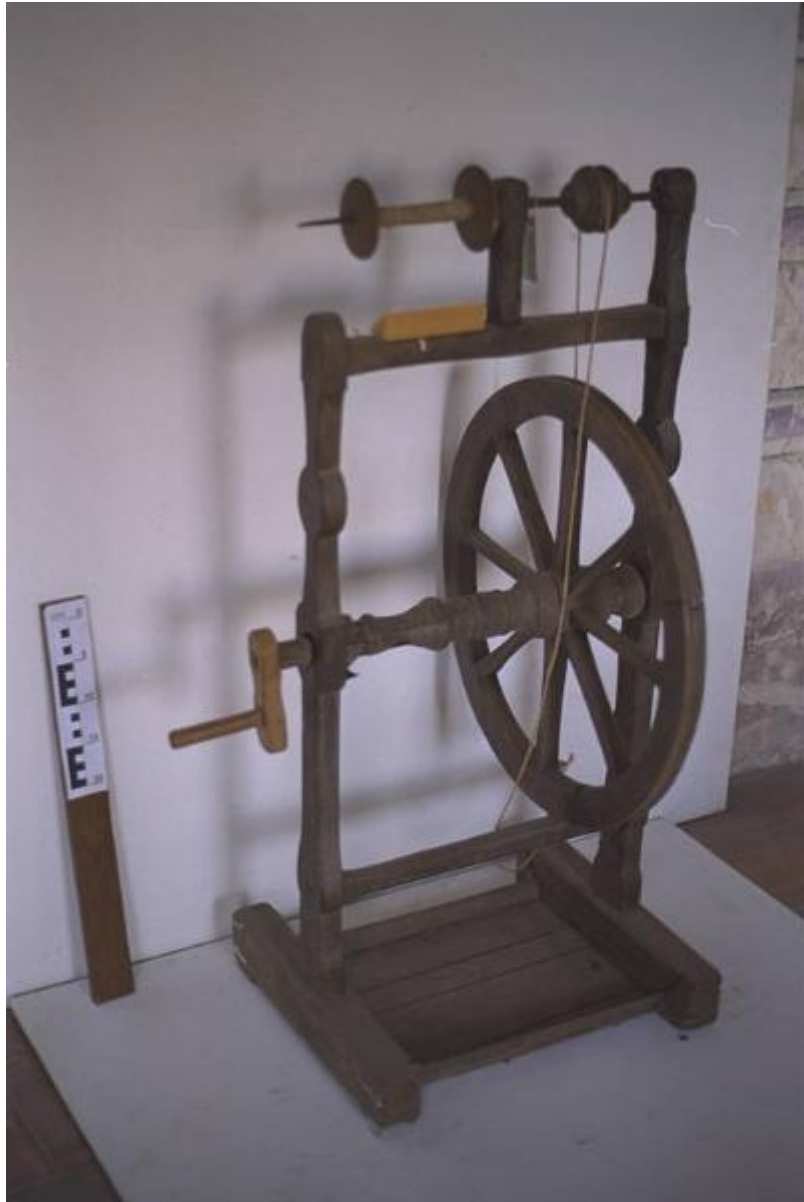


Turnella



Link risorsa: <https://www.lombardiabeniculturali.it/beni-etnoantropologici/schede/F1010-00029/>

Scheda SIRBeC: <https://www.lombardiabeniculturali.it/beni-etnoantropologici/schede-complete/F1010-00029/>

CODICI

Unità operativa: F1010

Numero scheda: 29

Codice scheda: F1010-00029

Tipo scheda: BDM

Livello ricerca: P

CODICE UNIVOCO

Codice regione: 03

Ente schedatore: R03/ Museo Civico Polironiano

Ente competente: S23

OGGETTO

OGGETTO

Definizione: turnella

Definizione della categoria generale: attività agro-silvo-pastorali

Definizione della categoria specifica: Tessitura, filatura, cucito e accessori

DENOMINAZIONE LOCALE DELL'OGGETTO

Genere di denominazione: locale

Denominazione: La turnèla, la spuliera

LOCALIZZAZIONE GEOGRAFICO-AMMINISTRATIVA

INDICAZIONE DEL CONTENITORE FISICO

Codice del contenitore fisico: 9313

Categoria del contenitore fisico: architettura

LOCALIZZAZIONE GEOGRAFICO-AMMINISTRATIVA ATTUALE

Stato: Italia

Regione: Lombardia

Provincia: MN

Nome provincia: Mantova

Codice ISTAT comune: 020055

Comune: San Benedetto Po

COLLOCAZIONE SPECIFICA

Tipologia: monastero

Qualificazione: benedettino

Denominazione: Abbazia di Polirone - complesso

Indirizzo: Piazza Teofilo Folengo

Denominazione struttura conservativa - livello 1: Museo Civico Polironiano di San Benedetto Po

Tipologia struttura conservativa: museo

ALTRE LOCALIZZAZIONI GEOGRAFICO-AMMINISTRATIVE

Tipo di localizzazione: d'archivio

COLLOCAZIONE SPECIFICA

Denominazione: San Benedetto Po Proprietà Inventario museo

DATI PATRIMONIALI E COLLEZIONI

INVENTARIO

Data: 1983 - sd.

Numero: A08

AUTORE FABBRICAZIONE/ESECUZIONE

AMBITO DI PRODUZIONE

Tipo di fabbricazione: artigianale

LOCALIZZAZIONE GEOGRAFICO-AMMINISTRATIVA

Denominazione dello spazio viabilistico: Bassa padana

CRONOLOGIA DI FABBRICAZIONE/ESECUZIONE

Datazione: XX secolo, inizio

DATI TECNICI

MATERIA E TECNICA

Materia: legno

Tecnica: Tornito

MISURE

Altezza: 100.00

Larghezza: 38.00

USO

Funzione: Vedi sch.n.028

Area geografico-culturale: Bassa padana

CONSERVAZIONE

STATO DI CONSERVAZIONE

Stato di conservazione: buono

Indicazioni specifiche: Integro funzionante. Ricostruzione della manovella

CONDIZIONE GIURIDICA E VINCOLI

CONDIZIONE GIURIDICA

Indicazione generica: proprietà Ente pubblico territoriale

Indicazione specifica: Comune di San Benedetto Po

Indirizzo: Via E. Ferri, 79 - 46027 San Benedetto Po (MN)

ACQUISIZIONE

Tipo acquisizione: dono

Nome: Bertolini Giuseppe

FONTI E DOCUMENTI DI RIFERIMENTO

DOCUMENTAZIONE FOTOGRAFICA

Codice univoco della risorsa: SC_BDM_F1010-00029_IMG-0000038756

Genere: documentazione allegata

Tipo: Colore

Codice identificativo: 7/15 San Benedetto Po, mu

Note: 1997/09/25

Nome del file originale: IMG0094.PCD

COMPILAZIONE

COMPILAZIONE

Anno di redazione: 1998

Ente compilatore: Museo Civico Polironiano

Nome: Tosi, Alba

Funzionario responsabile: Simonelli, Maria Rosa