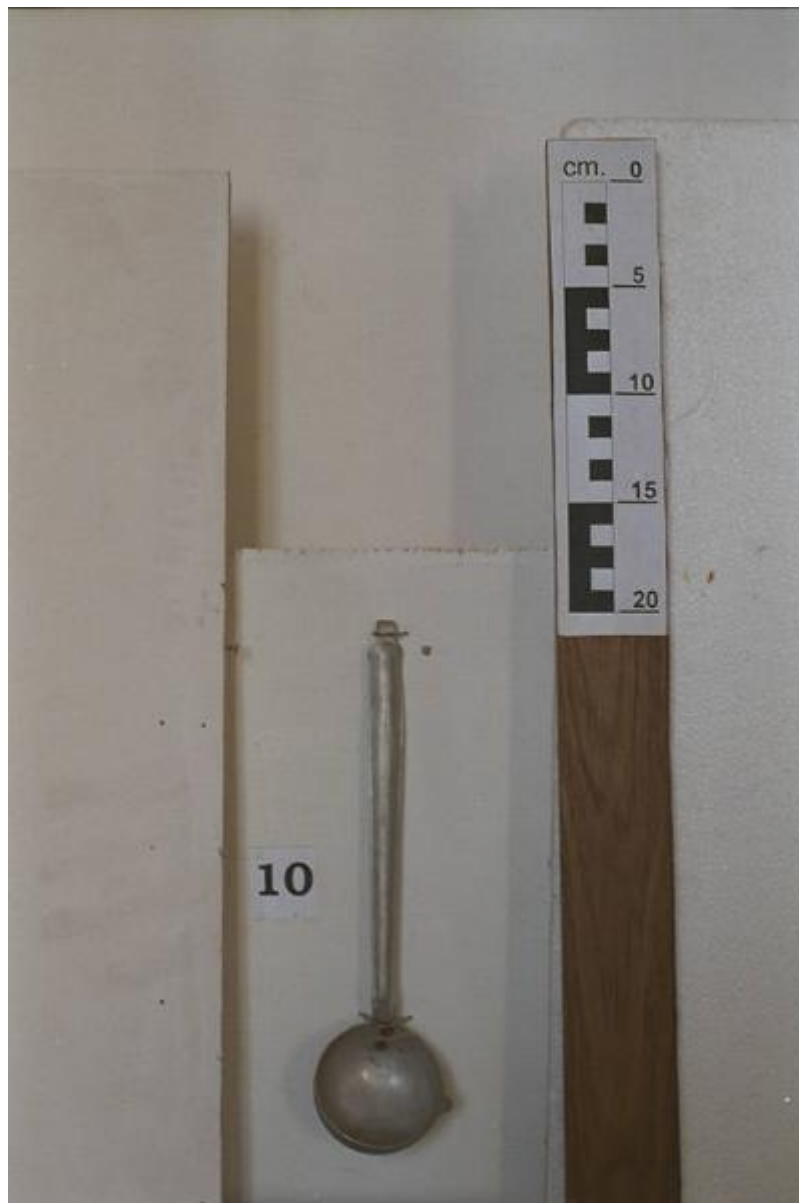


## Mestolino per il latte



Link risorsa: <https://www.lombardiabeniculturali.it/beni-etnoantropologici/schede/F1010-00098/>

Scheda SIRBeC: <https://www.lombardiabeniculturali.it/beni-etnoantropologici/schede-complete/F1010-00098/>

## **CODICI**

Unità operativa: F1010

Numero scheda: 98

Codice scheda: F1010-00098

Tipo scheda: BDM

Livello ricerca: P

### **CODICE UNIVOCO**

Codice regione: 03

Ente schedatore: R03/ Museo Civico Polironiano

Ente competente: S23

## **OGGETTO**

### **OGGETTO**

Definizione: mestolino per il latte

Definizione della categoria generale: attività agro-silvo-pastorali

Definizione della categoria specifica: Rimuovitori

### **DENOMINAZIONE LOCALE DELL'OGGETTO**

Genere di denominazione: locale

Denominazione: Al misculin dal lat

## **LOCALIZZAZIONE GEOGRAFICO-AMMINISTRATIVA**

### **INDICAZIONE DEL CONTENITORE FISICO**

Codice del contenitore fisico: 9313

Categoria del contenitore fisico: architettura

### **LOCALIZZAZIONE GEOGRAFICO-AMMINISTRATIVA ATTUALE**

Stato: Italia

Regione: Lombardia

Provincia: MN

Nome provincia: Mantova

Codice ISTAT comune: 020055

Comune: San Benedetto Po

#### **COLLOCAZIONE SPECIFICA**

Tipologia: monastero

Qualificazione: benedettino

Denominazione: Abbazia di Polirone - complesso

Indirizzo: Piazza Teofilo Folengo

Denominazione struttura conservativa - livello 1: Museo Civico Polironiano di San Benedetto Po

Tipologia struttura conservativa: museo

#### **ALTRE LOCALIZZAZIONI GEOGRAFICO-AMMINISTRATIVE**

Tipo di localizzazione: d'archivio

#### **COLLOCAZIONE SPECIFICA**

Denominazione: Portiolo di San Benedetto Po Proprietà Inventario museo

#### **DATI PATRIMONIALI E COLLEZIONI**

##### **INVENTARIO**

Data: 1983 - sd.

Numero: C266

#### **AUTORE FABBRICAZIONE/ESECUZIONE**

##### **AMBITO DI PRODUZIONE**

Tipo di fabbricazione: Industriale

##### **CRONOLOGIA DI FABBRICAZIONE/ESECUZIONE**

Datazione: XX secolo

#### **DATI TECNICI**

##### **MATERIA E TECNICA**

Materia: alluminio

##### **MISURE**

Lunghezza: 18.00

## USO

Funzione: Serviva per versare il latte da un recipiente all'altro

Area geografico-culturale: Bassa padana

## CONSERVAZIONE

### STATO DI CONSERVAZIONE

Stato di conservazione: buono

Indicazioni specifiche: Integro funzionante

## CONDIZIONE GIURIDICA E VINCOLI

### CONDIZIONE GIURIDICA

Indicazione generica: proprietà Ente pubblico territoriale

Indicazione specifica: Comune di San Benedetto Po

Indirizzo: Via E. Ferri, 79 - 46027 San Benedetto Po (MN)

### ACQUISIZIONE

Tipo acquisizione: dono

Nome: Ghebioni Alice

## FONTI E DOCUMENTI DI RIFERIMENTO

### DOCUMENTAZIONE FOTOGRAFICA

Codice univoco della risorsa: SC\_BDM\_F1010-00098\_IMG-0000040614

Genere: documentazione allegata

Tipo: Colore

Codice identificativo: 4/33 San Benedetto Po, mu

Note: 1997/09/23

Nome del file originale: IMG0013.PCD

## COMPILAZIONE

### COMPILAZIONE

Anno di redazione: 1998

Ente compilatore: Museo Civico Polironiano

Nome: Tosi, Alba

Funzionario responsabile: Simonelli, Maria Rosa