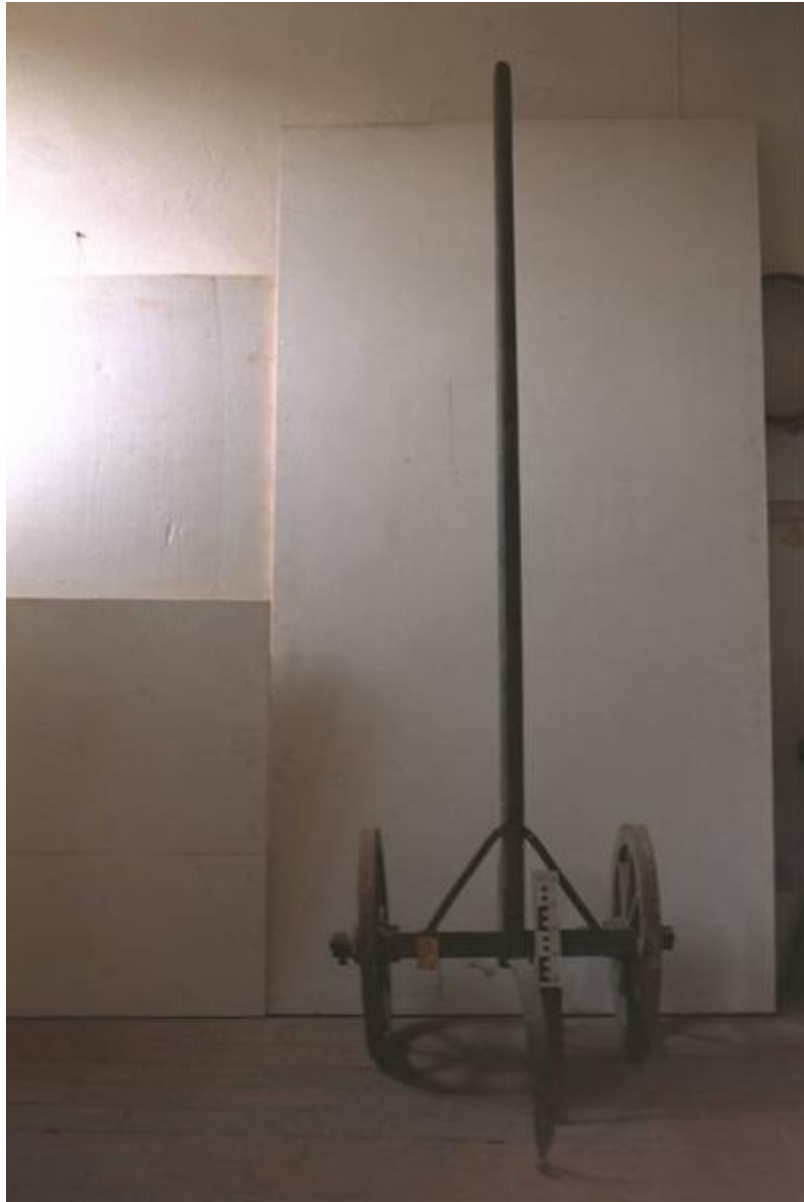


## Carretto per trasportare il latte



Link risorsa: <https://www.lombardiabeniculturali.it/beni-etnoantropologici/schede/F1010-00210/>

Scheda SIRBeC: <https://www.lombardiabeniculturali.it/beni-etnoantropologici/schede-complete/F1010-00210/>

## **CODICI**

Unità operativa: F1010

Numero scheda: 210

Codice scheda: F1010-00210

Tipo scheda: BDM

Livello ricerca: P

### **CODICE UNIVOCO**

Codice regione: 03

Ente schedatore: R03/ Museo Civico Polironiano

Ente competente: S23

## **OGGETTO**

### **OGGETTO**

Definizione: carretto per trasportare il latte

Definizione della categoria generale: attività agro-silvo-pastorali

Definizione della categoria specifica: Mezzi di trasporto

### **DENOMINAZIONE LOCALE DELL'OGGETTO**

Genere di denominazione: locale

Denominazione: Al caretin dal lat

## **LOCALIZZAZIONE GEOGRAFICO-AMMINISTRATIVA**

### **INDICAZIONE DEL CONTENITORE FISICO**

Codice del contenitore fisico: 9313

Categoria del contenitore fisico: architettura

### **LOCALIZZAZIONE GEOGRAFICO-AMMINISTRATIVA ATTUALE**

Stato: Italia

Regione: Lombardia

Provincia: MN

Nome provincia: Mantova

Codice ISTAT comune: 020055

Comune: San Benedetto Po

### **COLLOCAZIONE SPECIFICA**

Tipologia: monastero

Qualificazione: benedettino

Denominazione: Abbazia di Polirone - complesso

Indirizzo: Piazza Teofilo Folengo

Denominazione struttura conservativa - livello 1: Museo Civico Polironiano di San Benedetto Po

Tipologia struttura conservativa: museo

### **ALTRE LOCALIZZAZIONI GEOGRAFICO-AMMINISTRATIVE**

Tipo di localizzazione: d'archivio

### **COLLOCAZIONE SPECIFICA**

Denominazione: Gonzaga (MN) Proprietà Inventario museo

### **DATI PATRIMONIALI E COLLEZIONI**

#### **INVENTARIO**

Data: 1983 - sd.

Numero: L76

### **AUTORE FABBRICAZIONE/ESECUZIONE**

#### **AMBITO DI PRODUZIONE**

Tipo di fabbricazione: artigianale

#### **LOCALIZZAZIONE GEOGRAFICO-AMMINISTRATIVA**

Denominazione dello spazio viabilistico: Bassa padana

#### **CRONOLOGIA DI FABBRICAZIONE/ESECUZIONE**

Datazione: XIX secolo

### **DATI TECNICI**

#### **MATERIA E TECNICA**

Materia: ferro

Tecnica: Legno

## MISURE

Larghezza: 51.00

Lunghezza: 194.00

## USO

Funzione: Serviva a trasportare il bidone del latte (vedi sch.n.209) che si appendeva al gancio in ferro. Era spinto a mano

Area geografico-culturale: Bassa padana

## CONSERVAZIONE

### STATO DI CONSERVAZIONE

Stato di conservazione: buono

Indicazioni specifiche: Integro funzionante

## CONDIZIONE GIURIDICA E VINCOLI

### CONDIZIONE GIURIDICA

Indicazione generica: proprietà Ente pubblico territoriale

Indicazione specifica: Comune di San Benedetto Po

Indirizzo: Via E. Ferri, 79 - 46027 San Benedetto Po (MN)

### ACQUISIZIONE

Tipo acquisizione: acquisto

Nome: Bina

## FONTI E DOCUMENTI DI RIFERIMENTO

### DOCUMENTAZIONE FOTOGRAFICA

Codice univoco della risorsa: SC\_BDM\_F1010-00210\_IMG-0000043221

Genere: documentazione allegata

Tipo: Colore

Codice identificativo: 3/30 San Benedetto Po, mu

Note: 1997/09/23

Nome del file originale: IMG0084.PCD

## COMPILAZIONE

### COMPILAZIONE

Anno di redazione: 1998

Ente compilatore: Museo Civico Polironiano

Nome: Tosi, Alba

Funzionario responsabile: Simonelli, Maria Rosa