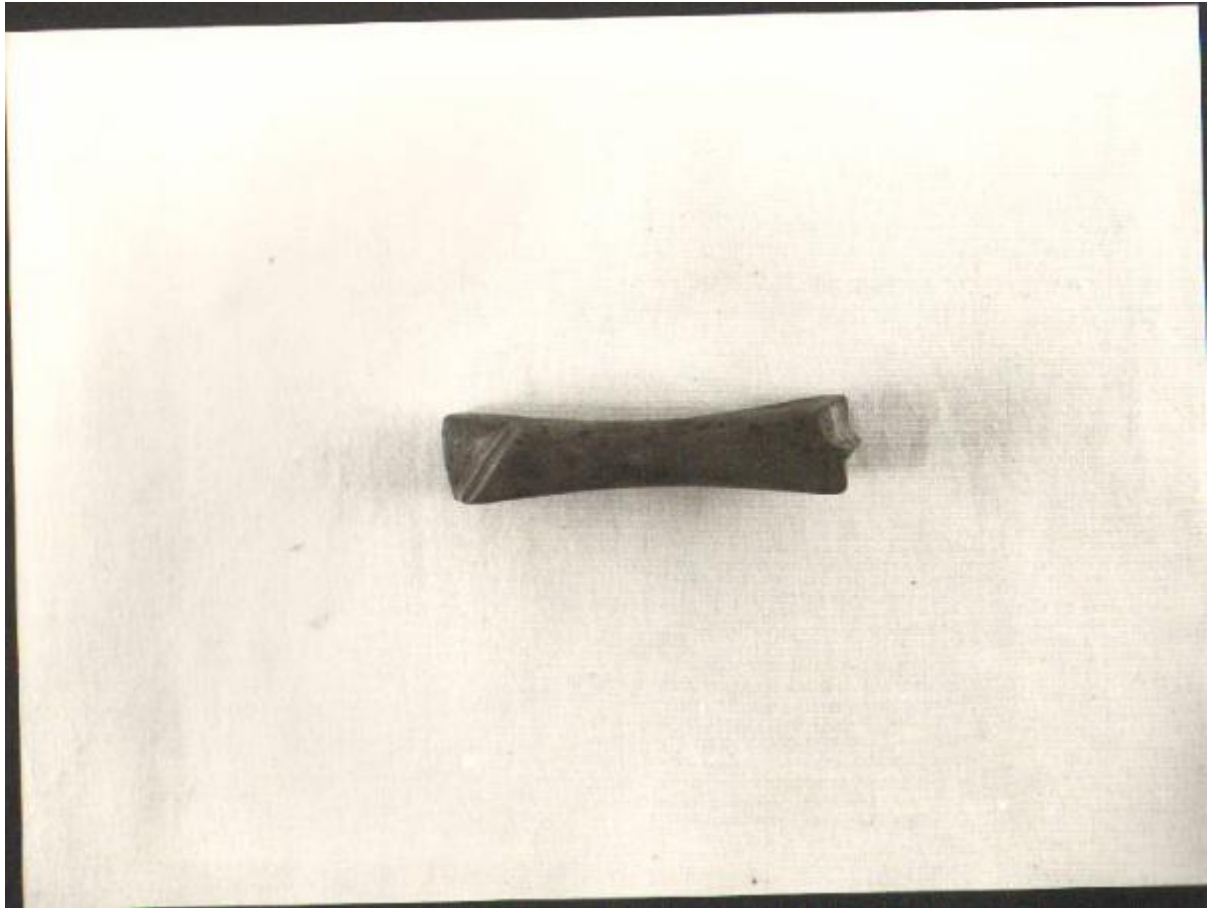


# Lucidatrice

ambito Italia Settentrionale, bottega falegname



Link risorsa: <https://www.lombardiabeniculturali.it/beni-etnoantropologici/schede/F1080-00024/>

Scheda SIRBeC: <https://www.lombardiabeniculturali.it/beni-etnoantropologici/schede-complete/F1080-00024/>

## CODICI

Unità operativa: F1080

Numero scheda: 24

Codice scheda: F1080-00024

Tipo scheda: BDM

Livello ricerca: P

### CODICE UNIVOCO

Codice regione: 03

Numero catalogo generale: 00072573

Ente schedatore: R03/ Museo Civico Polironiano

Ente competente: S23

## OGGETTO

### OGGETTO

Definizione: lucidatrice

Definizione della categoria generale: attività agro-silvo-pastorali

Tipologia specifica: calzolaio

Identificazione: opera isolata

### DENOMINAZIONE LOCALE DELL'OGGETTO

Genere di denominazione: dialettale

Denominazione: bisegul

## LOCALIZZAZIONE GEOGRAFICO-AMMINISTRATIVA

### INDICAZIONE DEL CONTENITORE FISICO

Codice del contenitore fisico: 9313

Categoria del contenitore fisico: architettura

### LOCALIZZAZIONE GEOGRAFICO-AMMINISTRATIVA ATTUALE

Stato: Italia

Regione: Lombardia

Provincia: MN

Nome provincia: Mantova

Codice ISTAT comune: 020055

Comune: San Benedetto Po

### **COLLOCAZIONE SPECIFICA**

Tipologia: monastero

Qualificazione: benedettino

Denominazione: Abbazia di Polirone - complesso

Indirizzo: Piazza Teofilo Folengo

Denominazione struttura conservativa - livello 1: Museo Civico Polironiano di San Benedetto Po

Tipologia struttura conservativa: museo

### **ALTRE LOCALIZZAZIONI GEOGRAFICO-AMMINISTRATIVE**

Tipo di localizzazione: luogo di deposito

### **LOCALIZZAZIONE GEOGRAFICO-AMMINISTRATIVA**

Stato: Italia

Regione: Lombardia

Provincia: MN

Comune: San Benedetto Po

### **DATI PATRIMONIALI E COLLEZIONI**

#### **INVENTARIO**

Denominazione: Inventario corrente

Data: 1984 ante

Numero: U58

### **LOCALIZZAZIONE CATASTALE**

#### **LOCALIZZAZIONE CATASTALE**

### **AUTORE FABBRICAZIONE/ESECUZIONE**

#### **AMBITO DI PRODUZIONE**

Tipo di fabbricazione: artigianale

Denominazione: ambito Italia Settentrionale, bottega falegname

## CRONOLOGIA DI FABBRICAZIONE/ESECUZIONE

Datazione: Sec. XX prima metà

Motivazione della datazione: esame sulla materia

## DATI TECNICI

### MATERIA E TECNICA

Materia: Legno

Tecnica: sagomatura

### MISURE

Unità: cm

Larghezza: 3

Lunghezza: 12

## DATI ANALITICI

### DESCRIZIONE

Indicazioni sull'oggetto

Strumento per lucidare detto "bisegul". Piccolo pezzo di legno a forma simile ad un osso munito alle due estremità di due diversi tipi di scanalature a seconda della grandezza della suola da lucidare.

Notizie storico-critiche

Il calzolaio doveva preparare da solo il filo, a grossezza variabile a seconda delle scarpe da cucire: metteva insieme diversi fili di stoppa, li univa, li attorcigliava bene affinché la torcitura fosse perfetta e poi passava e ripassava sul filo la pece (a base di catrame) in modo da rinforzarlo sino a farlo divenire abbastanza robusto per cucire le suole alle tomaie. Poi doveva preparare il cuoio: lo immergeva dapprima nell'acqua per qualche tempo e poi lo batteva con un martello pesante a disco per livellare le asperità e ammorbidirlo. Poi iniziava la preparazione vera e propria della scarpa: prese le misure sulla forma prescelta, il cuoio veniva tagliato su misura per confezionare la suola e la tomaia: operazione eseguita al banchetto da lavoro. Si eseguiva poi la cucitura delle varie parti con lo spago preparato e la lesina, praticando direttamente i fori nel cuoio. Si passava poi ad applicare il tacco, costituito da striscie di cuoio sovrapposte e inchiodate assieme. Infine la fase di rifinitura della scarpa terminava la lavorazione: si tagliavano i bordi sporgenti, si affinavano e levigavano i contorni e si lucidavano i bordi.

## USO

Funzione: Lucidare

Modalità d'uso: Usata per lucidare il bordo della suola di scarpa da campagna (richiedenti minor finitezza)

Cronologia d'uso: sec. XX

### UTENTE

Mestiere o professione: Calzolaio

Area geografico-culturale: Pianura Padana

## LOCALIZZAZIONE GEOGRAFICO-AMMINISTRATIVA

Stato: Italia

Regione: Lombardia

Provincia: MN

Comune: San Benedetto Po

## CONSERVAZIONE

### STATO DI CONSERVAZIONE

Stato di conservazione: NR

## CONDIZIONE GIURIDICA E VINCOLI

### CONDIZIONE GIURIDICA

Indicazione generica: proprietà Ente pubblico territoriale

Indicazione specifica: Comune di San Benedetto Po

Indirizzo: Via E. Ferri, 79 - 46027 San Benedetto Po (MN)

### ACQUISIZIONE

Tipo acquisizione: donazione

Nome: Veghini, Armando

Luogo acquisizione: San Benedetto Po (MN)

## FONTI E DOCUMENTI DI RIFERIMENTO

### DOCUMENTAZIONE FOTOGRAFICA

Codice univoco della risorsa: SC\_BDM\_F1080-00024\_IMG-0000082456

Genere: documentazione allegata

Tipo: fotografia b/n

Data: 1984/07/10

Codice identificativo: Calzolaio scheda FKO/24

Collocazione del file nell'archivio locale: F1080\Calzolaio FKO

Nome del file originale: scheda 24

### BIBLIOGRAFIA

Genere: bibliografia di confronto

Titolo libro o rivista: I master dna volta

Luogo di edizione: San Martino dall'Argine (MN)

Anno di edizione: 1981

Codice scheda bibliografia: F1080-00003

## **COMPILAZIONE**

### **COMPILAZIONE**

Anno di redazione: 1984

Ente compilatore: Museo Civico Polironiano

Nome: Giarelli, Guido

Referente scientifico: Piva, Paolo

### **TRASCRIZIONE PER INFORMATIZZAZIONE**

Anno di trascrizione/informatizzazione: 2010

Nome: Rebecchi, Matteo

Ente compilatore: Musei Civici Polironiani

### **AGGIORNAMENTO-REVISIONE**

Anno di aggiornamento/revisione: 2010

Nome: Rebecchi, Matteo

Ente compilatore: Musei Civici Polironiani

Referente scientifico: Guidetti, Federica

Funzionario responsabile: Guidetti, Federica