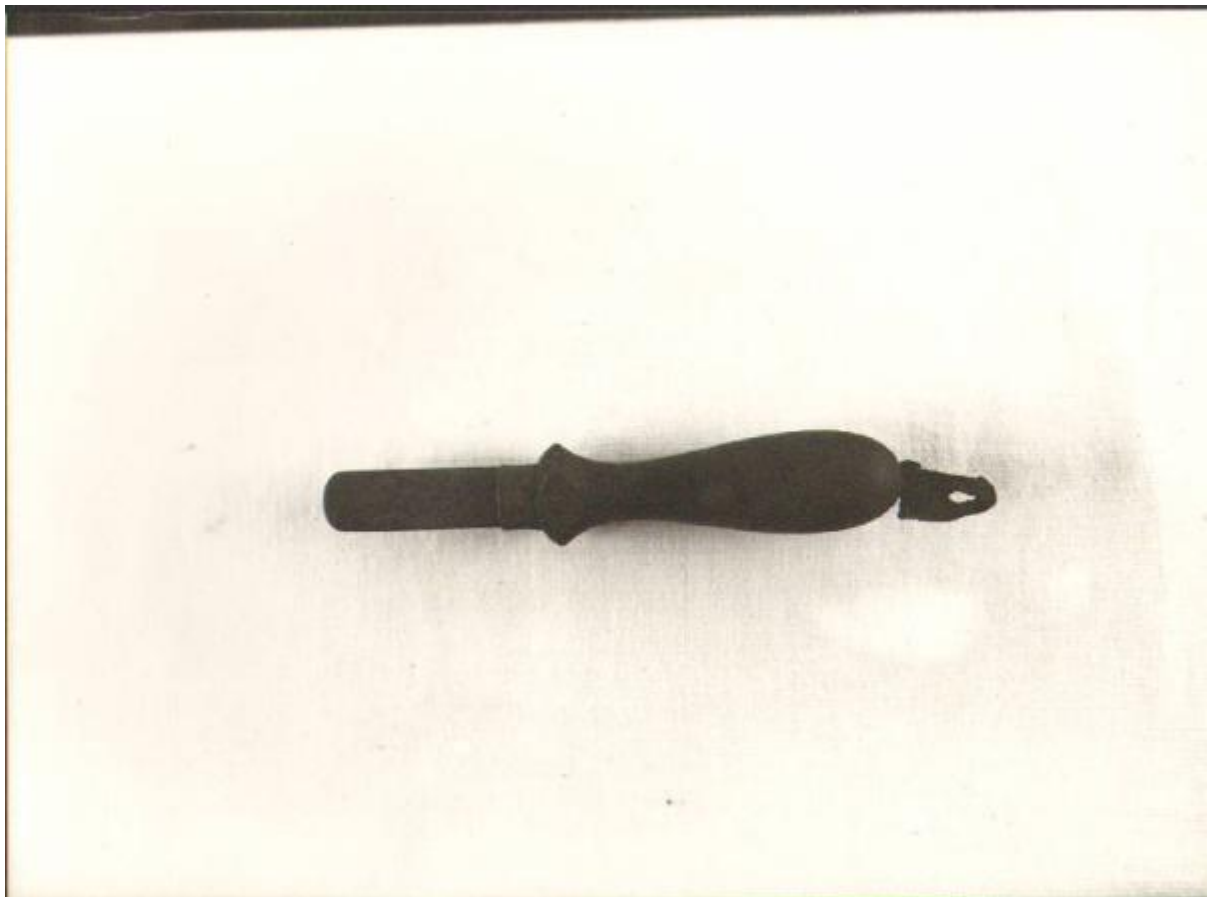


# Lucidatrice

ambito Italia Settentrionale, bottega artigiana



Link risorsa: <https://www.lombardiabeniculturali.it/beni-etnoantropologici/schede/F1080-00030/>

Scheda SIRBeC: <https://www.lombardiabeniculturali.it/beni-etnoantropologici/schede-complete/F1080-00030/>

## **CODICI**

Unità operativa: F1080

Numero scheda: 30

Codice scheda: F1080-00030

Tipo scheda: BDM

Livello ricerca: P

### **CODICE UNIVOCO**

Codice regione: 03

Numero catalogo generale: 00072579

Ente schedatore: R03/ Museo Civico Polironiano

Ente competente: S23

## **OGGETTO**

### **OGGETTO**

Definizione: lucidatrice

Definizione della categoria generale: attività agro-silvo-pastorali

Tipologia specifica: calzolaio

Quantità: 2

## **LOCALIZZAZIONE GEOGRAFICO-AMMINISTRATIVA**

### **INDICAZIONE DEL CONTENITORE FISICO**

Codice del contenitore fisico: 9313

Categoria del contenitore fisico: architettura

### **LOCALIZZAZIONE GEOGRAFICO-AMMINISTRATIVA ATTUALE**

Stato: Italia

Regione: Lombardia

Provincia: MN

Nome provincia: Mantova

Codice ISTAT comune: 020055

Comune: San Benedetto Po

## COLLOCAZIONE SPECIFICA

Tipologia: monastero

Qualificazione: benedettino

Denominazione: Abbazia di Polirone - complesso

Indirizzo: Piazza Teofilo Folengo

Denominazione struttura conservativa - livello 1: Museo Civico Polironiano di San Benedetto Po

Tipologia struttura conservativa: museo

## ALTRE LOCALIZZAZIONI GEOGRAFICO-AMMINISTRATIVE

Tipo di localizzazione: luogo di deposito

### LOCALIZZAZIONE GEOGRAFICO-AMMINISTRATIVA

Stato: Italia

Regione: Lombardia

Provincia: MN

Comune: San Benedetto Po

## DATI PATRIMONIALI E COLLEZIONI

### INVENTARIO [1 / 2]

Denominazione: Inventario corrente

Data: 1984 ante

Numero: U56

### INVENTARIO [2 / 2]

Denominazione: Inventario corrente

Data: 1984 ante

Numero: U57

## LOCALIZZAZIONE CATASTALE

### LOCALIZZAZIONE CATASTALE

## AUTORE FABBRICAZIONE/ESECUZIONE

### AMBITO DI PRODUZIONE

Tipo di fabbricazione: artigianale

Denominazione: ambito Italia Settentrionale, bottega artigiana

### **CRONOLOGIA DI FABBRICAZIONE/ESECUZIONE**

Datazione: Sec. XX prima metà

Motivazione della datazione: esame sulla materia

## **DATI TECNICI**

### **MATERIA E TECNICA [1 / 2]**

Materia: Ferro

Tecnica: fusione

### **MATERIA E TECNICA [2 / 2]**

Materia: Legno

Tecnica: sagomatura

### **MISURE [1 / 2]**

Unità: cm

Larghezza: 3

Lunghezza: 16.5

### **MISURE [2 / 2]**

Unità: cm

Larghezza: 3

Lunghezza: 15.5

## **DATI ANALITICI**

### **DESCRIZIONE**

Indicazioni sull'oggetto

Strumento da calzolaio per lucidare abbastanza simile alle macchinette usate per lucidare (scheda 23) usato per lucidare il bordo del guardolo, ma dotato di due scanalature più piccole.

Notizie storico-critiche

Il calzolaio doveva preparare da solo il filo, a grossezza variabile a seconda delle scarpe da cucire: metteva insieme diversi fili di stoppa, li univa, li attorcigliava bene affinché la torcitura fosse perfetta e poi passava e ripassava sul filo la pece (a base di catrame) in modo da rinforzarlo sino a farlo divenire abbastanza robusto per cucire le soles alle tomaie. Poi doveva preparare il cuoio: lo immergeva dapprima nell'acqua per qualche tempo e poi lo batteva con un martello pesante a disco per livellare le asperità e ammorbidirlo. Poi iniziava la preparazione vera e propria della scarpa: prese le misure sulla forma prescelta, il cuoio veniva tagliato su misura per confezionare la suola e la tomaia: operazione eseguita al banchetto da lavoro. Si eseguiva poi la cucitura delle varie parti con lo spago preparato e la lesina, praticando direttamente i fori nel cuoio. Si passava poi ad applicare il tacco, costituito da striscie di cuoio sovrapposte e inchiodate assieme. Infine la fase di rifinitura della scarpa terminava la lavorazione: si tagliavano i bordi sporgenti, si

affinavano e levigavano i contorni e si lucidavano i bordi.

## USO

Funzione: Lucidare

Modalità d'uso

Usato per lucidare a caldo il "falso" cioè la parte incava interna del guardolo corrispondente all'incavo del piede.

Cronologia d'uso: sec. XX

## UTENTE

Mestiere o professione: Calzolaio

Area geografico-culturale: Pianura Padana

## LOCALIZZAZIONE GEOGRAFICO-AMMINISTRATIVA

Stato: Italia

Regione: Lombardia

Provincia: MN

Comune: San Benedetto Po

## CONSERVAZIONE

### STATO DI CONSERVAZIONE

Stato di conservazione: NR

## CONDIZIONE GIURIDICA E VINCOLI

### CONDIZIONE GIURIDICA

Indicazione generica: proprietà Ente pubblico territoriale

Indicazione specifica: Comune di San Benedetto Po

Indirizzo: Via E. Ferri, 79 - 46027 San Benedetto Po (MN)

### ACQUISIZIONE

Tipo acquisizione: acquisto

Luogo acquisizione: San Benedetto Po (MN)

## FONTI E DOCUMENTI DI RIFERIMENTO

### DOCUMENTAZIONE FOTOGRAFICA

Codice univoco della risorsa: SC\_BDM\_F1080-00030\_IMG-0000082465

Genere: documentazione allegata

Tipo: fotografia b/n

Data: 1984/07/10

Codice identificativo: scheda 30

Collocazione del file nell'archivio locale: F1080\Calzolaio FKO

Nome del file originale: scheda 30

#### **BIBLIOGRAFIA**

Titolo libro o rivista: I master dna volta

Luogo di edizione: San Martino dall'Argine (MN)

Anno di edizione: 1981

Codice scheda bibliografia: F1080-00003

### **COMPILAZIONE**

#### **COMPILAZIONE**

Anno di redazione: 1984

Ente compilatore: Museo Civico Polironiano

Nome: Giarelli, Guido

Referente scientifico: Piva, Paolo

#### **TRASCRIZIONE PER INFORMATIZZAZIONE**

Anno di trascrizione/informatizzazione: 2010

Nome: Rebecchi, Matteo

Ente compilatore: Musei Civici Polironiani

#### **AGGIORNAMENTO-REVISIONE**

Anno di aggiornamento/revisione: 2010

Nome: Rebecchi, Matteo

Ente compilatore: Musei Civici Polironiani

Referente scientifico: Guidetti, Federica

Funzionario responsabile: Guidetti, Federica