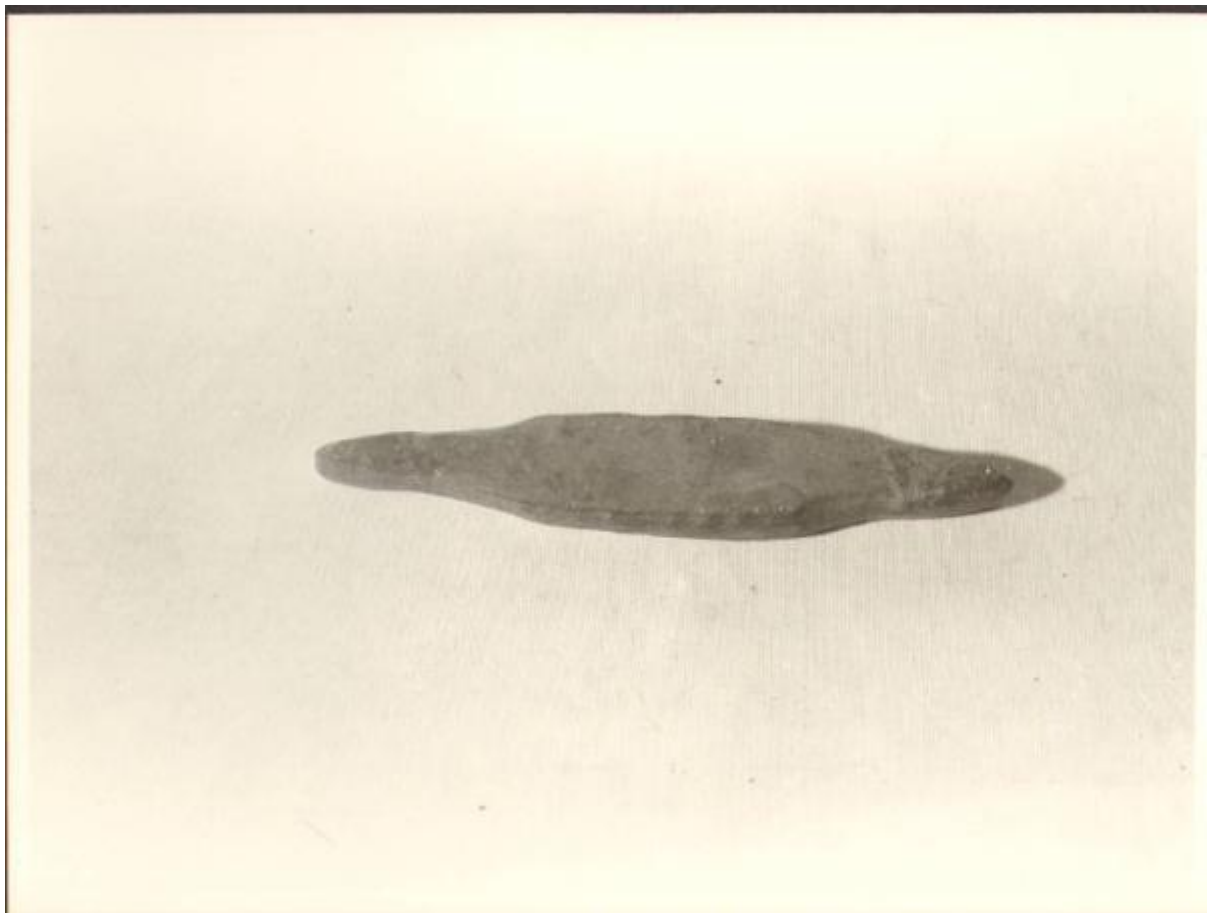


# Mola

ambito Italia Settentrionale, bottega artigiana



Link risorsa: <https://www.lombardiabeniculturali.it/beni-etnoantropologici/schede/F1080-00046/>

Scheda SIRBeC: <https://www.lombardiabeniculturali.it/beni-etnoantropologici/schede-complete/F1080-00046/>

## **CODICI**

Unità operativa: F1080

Numero scheda: 46

Codice scheda: F1080-00046

Tipo scheda: BDM

Livello ricerca: P

### **CODICE UNIVOCO**

Codice regione: 03

Numero catalogo generale: 00072595

Ente schedatore: R03/ Museo Civico Polironiano

Ente competente: S23

## **OGGETTO**

### **OGGETTO**

Definizione: mola

Definizione della categoria generale: attività agro-silvo-pastorali

Tipologia specifica: sellaio

Identificazione: opera isolata

## **LOCALIZZAZIONE GEOGRAFICO-AMMINISTRATIVA**

### **INDICAZIONE DEL CONTENITORE FISICO**

Codice del contenitore fisico: 9313

Categoria del contenitore fisico: architettura

### **LOCALIZZAZIONE GEOGRAFICO-AMMINISTRATIVA ATTUALE**

Stato: Italia

Regione: Lombardia

Provincia: MN

Nome provincia: Mantova

Codice ISTAT comune: 020055

Comune: San Benedetto Po

## COLLOCAZIONE SPECIFICA

Tipologia: monastero

Qualificazione: benedettino

Denominazione: Abbazia di Polirone - complesso

Indirizzo: Piazza Teofilo Folengo

Denominazione struttura conservativa - livello 1: Museo Civico Polironiano di San Benedetto Po

Tipologia struttura conservativa: museo

## ALTRE LOCALIZZAZIONI GEOGRAFICO-AMMINISTRATIVE

Tipo di localizzazione: luogo di deposito

### LOCALIZZAZIONE GEOGRAFICO-AMMINISTRATIVA

Stato: Italia

Regione: Lombardia

Provincia: MN

Comune: San Benedetto Po

## DATI PATRIMONIALI E COLLEZIONI

### INVENTARIO

Denominazione: Inventario corrente

Data: 1984 ante

Numero: K97

## LOCALIZZAZIONE CATASTALE

### LOCALIZZAZIONE CATASTALE

## AUTORE FABBRICAZIONE/ESECUZIONE

### AMBITO DI PRODUZIONE

Tipo di fabbricazione: artigianale

Denominazione: ambito Italia Settentrionale, bottega artigiana

### CRONOLOGIA DI FABBRICAZIONE/ESECUZIONE

Datazione: Sec. XX seconda metà

Motivazione della datazione: esame sulla materia

## DATI TECNICI

### MATERIA E TECNICA

Materia: Pietra

Tecnica: sagomatura

### MISURE

Unità: cm

Larghezza: 3

Lunghezza: 17

## DATI ANALITICI

### DESCRIZIONE

Indicazioni sull'oggetto

Mola da sellaio a forma allungata, più schiacciata alle estremità che fungevano da impugnature e più larga al centro dove si presenta leggermente concava per l'uso. Usata per affilare in modo particolare le mezzelune.

Notizie storico-critiche

Il sellaio si procurava l'intelaiatura in legno per le selle (costituita da una coppia d'archi disposti in parallelo e tra loro uniti da tavolette di pioppo) facendole realizzare al falegname e comprava il cuoio grezzo e la canapa per le imbottiture che realizzava con un apposito ferro. Il cuoio veniva comprato in parti intere ed era costituito dai mantelli dei capi bovini. Il sellaio doveva trattarlo in modo da renderlo uniforme con gli appositi strumenti e poi lo tagliava su misura: recentemente era stato introdotto un coltello di precisione munito di un apposito sistema di graduazione che permetteva di ottenere un regolare e perfetto taglio delle strisce. Tutte le operazioni di cucitura erano eseguite dal sellaio stando a cavalcioni di un cavalletto appositamente dotato di una morsa che serviva a tener stretta la superficie in cuoio da cucire. Per cucire usava la stessa tecnica del calzolaio e gli stessi strumenti: aghi, lesine e spago preparato. L'ultima operazione consisteva nell'eseguire diverse decorazioni con gli appositi strumenti.

## USO

Funzione: Affilare

Modalità d'uso: Usato per affilare i diversi strumenti da taglio.

Cronologia d'uso: sec. XX

### UTENTE

Mestiere o professione: Sellaio

Area geografico-culturale: Pianura Padana

### LOCALIZZAZIONE GEOGRAFICO-AMMINISTRATIVA

Stato: Italia

Regione: Lombardia

Provincia: MN

Comune: San Benedetto Po

## CONSERVAZIONE

### STATO DI CONSERVAZIONE

Stato di conservazione: NR

## CONDIZIONE GIURIDICA E VINCOLI

### CONDIZIONE GIURIDICA

Indicazione generica: proprietà Ente pubblico territoriale

Indicazione specifica: Comune di San Benedetto Po

Indirizzo: Via E. Ferri, 79 - 46027 San Benedetto Po (MN)

### ACQUISIZIONE

Tipo acquisizione: donazione

Nome: Prandi, Gelsomina

Luogo acquisizione: San Benedetto Po (MN)

## FONTI E DOCUMENTI DI RIFERIMENTO

### DOCUMENTAZIONE FOTOGRAFICA

Codice univoco della risorsa: SC\_BDM\_F1080-00046\_IMG-0000082496

Genere: documentazione allegata

Tipo: fotografia b/n

Data: 1984/12/21

Codice identificativo: scheda 46

Collocazione del file nell'archivio locale: F1080\Sellaio FKO

Nome del file originale: scheda 46

### BIBLIOGRAFIA [1 / 3]

Genere: bibliografia di confronto

Autore: Scheuermeier, Paul

Titolo libro o rivista: Il lavoro dei contadini

Luogo di edizione: Milano

Anno di edizione: 1980

Codice scheda bibliografia: F1080-00004

**BIBLIOGRAFIA [2 / 3]**

Genere: bibliografia di confronto

Autore: Cusumano, Antonino

Titolo libro o rivista: Arti e mestieri della Valle del Belice : il cuoio, il legno, il ferro

Luogo di edizione: Palermo

Anno di edizione: 1983

Codice scheda bibliografia: F1080-00001

**BIBLIOGRAFIA [3 / 3]**

Genere: bibliografia di confronto

Autore: Verzelletti, Maria

Titolo libro o rivista: L'artigianato di ieri... in un museo

Luogo di edizione: Travagliato (BS)

Codice scheda bibliografia: F1080-00002

## COMPILAZIONE

### COMPILAZIONE

Anno di redazione: 1984

Ente compilatore: Museo Civico Polironiano

Nome: Giarelli, Guido

Referente scientifico: Piva, Paolo

### TRASCRIZIONE PER INFORMATIZZAZIONE

Anno di trascrizione/informatizzazione: 2010

Nome: Rebecchi, Matteo

Ente compilatore: Musei Civici Polironiani

### AGGIORNAMENTO-REVISIONE

Anno di aggiornamento/revisione: 2010

Nome: Rebecchi, Matteo

Ente compilatore: Musei Civici Polironiani

Referente scientifico: Guidetti, Federica

Funzionario responsabile: Guidetti, Federica