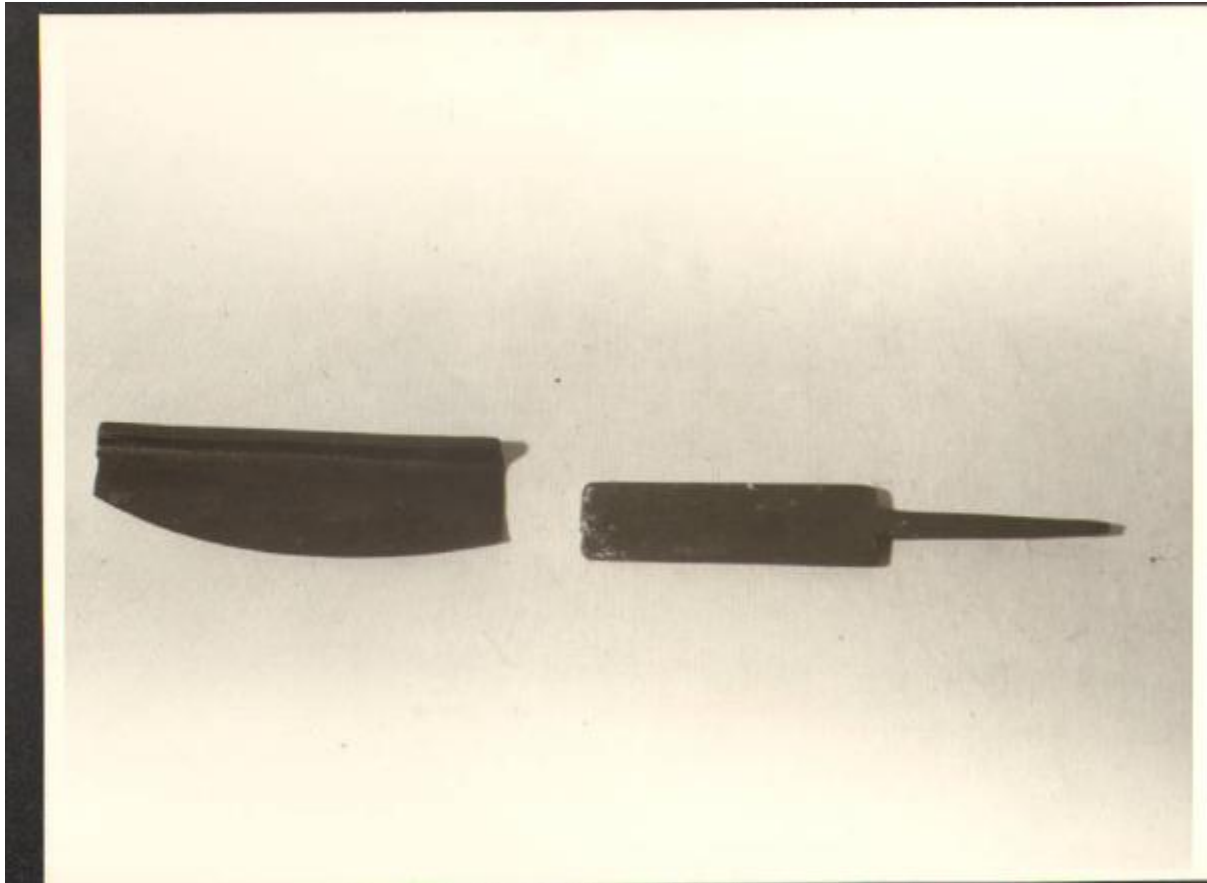


Raschietto

ambito Italia Settentrionale, bottega artigiana



Link risorsa: <https://www.lombardiabeniculturali.it/beni-etnoantropologici/schede/F1080-00054/>

Scheda SIRBeC: <https://www.lombardiabeniculturali.it/beni-etnoantropologici/schede-complete/F1080-00054/>

CODICI

Unità operativa: F1080

Numero scheda: 54

Codice scheda: F1080-00054

Tipo scheda: BDM

Livello ricerca: P

CODICE UNIVOCO

Codice regione: 03

Numero catalogo generale: 00072603

Ente schedatore: R03/ Museo Civico Polironiano

Ente competente: S23

OGGETTO

OGGETTO

Definizione: raschietto

Definizione della categoria generale: attività agro-silvo-pastorali

Tipologia specifica: sellaio

Quantità: 2

LOCALIZZAZIONE GEOGRAFICO-AMMINISTRATIVA

INDICAZIONE DEL CONTENITORE FISICO

Codice del contenitore fisico: 9313

Categoria del contenitore fisico: architettura

LOCALIZZAZIONE GEOGRAFICO-AMMINISTRATIVA ATTUALE

Stato: Italia

Regione: Lombardia

Provincia: MN

Nome provincia: Mantova

Codice ISTAT comune: 020055

Comune: San Benedetto Po

COLLOCAZIONE SPECIFICA

Tipologia: monastero

Qualificazione: benedettino

Denominazione: Abbazia di Polirone - complesso

Indirizzo: Piazza Teofilo Folengo

Denominazione struttura conservativa - livello 1: Museo Civico Polironiano di San Benedetto Po

Tipologia struttura conservativa: museo

ALTRE LOCALIZZAZIONI GEOGRAFICO-AMMINISTRATIVE

Tipo di localizzazione: luogo di deposito

LOCALIZZAZIONE GEOGRAFICO-AMMINISTRATIVA

Stato: Italia

Regione: Lombardia

Provincia: MN

Comune: San Benedetto Po

DATI PATRIMONIALI E COLLEZIONI

INVENTARIO [1 / 2]

Denominazione: Inventario corrente

Data: 1984 ante

Numero: K98

INVENTARIO [2 / 2]

Denominazione: Inventario corrente

Data: 1984 ante

Numero: K99

LOCALIZZAZIONE CATASTALE

LOCALIZZAZIONE CATASTALE

AUTORE FABBRICAZIONE/ESECUZIONE

AMBITO DI PRODUZIONE

Tipo di fabbricazione: artigianale

Denominazione: ambito Italia Settentrionale, bottega artigiana

CRONOLOGIA DI FABBRICAZIONE/ESECUZIONE

Datazione: Sec. XX seconda metà

Motivazione della datazione: esame sulla materia

DATI TECNICI

MATERIA E TECNICA

Materia: Ferro

Tecnica: fusione

MISURE [1 / 2]

Unità: cm

Lunghezza: 14.4

MISURE [2 / 2]

Unità: cm

Lunghezza: 11

DATI ANALITICI

DESCRIZIONE

Indicazioni sull'oggetto

I due raschietti hanno forma diversa: l'uno, simile a una piccola mezzaluna, presenta superiormente una scanalatura che funge da impugnatura; l'altro ha invece un piccolo manico mentre la parte superiore ha forma rettangolare. Gli attrezzi servivano per raschiare il cuoio (dopo averlo appositamente trattato) in modo da renderlo uniforme.

Notizie storico-critiche

Il sellaio si procurava l'intelaiatura in legno per le selle (costituita da una coppia d'archi disposti in parallelo e tra loro uniti da tavolette di pioppo) facendole realizzare al falegname e comprava il cuoio grezzo e la canapa per le imbottiture che realizzava con un apposito ferro. Il cuoio veniva comprato in parti intere ed era costituito dai mantelli dei capi bovini. Il sellaio doveva trattarlo in modo da renderlo uniforme con gli appositi strumenti e poi lo tagliava su misura: recentemente era stato introdotto un coltello di precisione munito di un apposito sistema di graduazione che permetteva di ottenere un regolare e perfetto taglio delle strisce. Tutte le operazioni di cucitura erano eseguite dal sellaio stando a cavalcioni di un cavalletto appositamente dotato di una morsa che serviva a tener stretta la superficie in cuoio da cucire. Per cucire usava la stessa tecnica del calzolaio e gli stessi strumenti: aghi, lesine e spago preparato. L'ultima operazione consisteva nell'eseguire diverse decorazioni con gli appositi strumenti.

USO

Funzione: Raschiatore

Modalità d'uso: Usato per rendere uniforme il cuoio.

Cronologia d'uso: sec. XX

UTENTE

Mestiere o professione: Sellaio

Area geografico-culturale: Pianura Padana

LOCALIZZAZIONE GEOGRAFICO-AMMINISTRATIVA

Stato: Italia

Regione: Lombardia

Provincia: MN

Comune: San Benedetto Po

CONSERVAZIONE

STATO DI CONSERVAZIONE

Stato di conservazione: NR

CONDIZIONE GIURIDICA E VINCOLI

CONDIZIONE GIURIDICA

Indicazione generica: proprietà Ente pubblico territoriale

Indicazione specifica: Comune di San Benedetto Po

Indirizzo: Via E. Ferri, 79 - 46027 San Benedetto Po (MN)

ACQUISIZIONE

Tipo acquisizione: donazione

Nome: Prandi, Gelsomina

Luogo acquisizione: San Benedetto Po (MN)

FONTI E DOCUMENTI DI RIFERIMENTO

DOCUMENTAZIONE FOTOGRAFICA

Codice univoco della risorsa: SC_BDM_F1080-00054_IMG-0000082504

Genere: documentazione allegata

Tipo: fotografia b/n

Data: 1984/12/21

Codice identificativo: scheda 54

Collocazione del file nell'archivio locale: F1080\Sellaio FKO

Nome del file originale: scheda 54

BIBLIOGRAFIA [1 / 3]

Genere: bibliografia di confronto

Autore: Scheuermeier, Paul

Titolo libro o rivista: Il lavoro dei contadini

Luogo di edizione: Milano

Anno di edizione: 1980

Codice scheda bibliografia: F1080-00004

BIBLIOGRAFIA [2 / 3]

Genere: bibliografia di confronto

Autore: Cusumano, Antonino

Titolo libro o rivista: Arti e mestieri della Valle del Belice : il cuoio, il legno, il ferro

Luogo di edizione: Palermo

Anno di edizione: 1983

Codice scheda bibliografia: F1080-00001

BIBLIOGRAFIA [3 / 3]

Genere: bibliografia di confronto

Autore: Verzelletti, Maria

Titolo libro o rivista: L'artigianato di ieri... in un museo

Luogo di edizione: Travagliato (BS)

Codice scheda bibliografia: F1080-00002

COMPILAZIONE

COMPILAZIONE

Anno di redazione: 1984

Ente compilatore: Museo Civico Polironiano

Nome: Giarelli, Guido

Referente scientifico: Piva, Paolo

TRASCRIZIONE PER INFORMATIZZAZIONE

Anno di trascrizione/informatizzazione: 2010

Nome: Rebecchi, Matteo

Ente compilatore: Musei Civici Polironiani

AGGIORNAMENTO-REVISIONE

Anno di aggiornamento/revisione: 2010

Nome: Rebecchi, Matteo

Ente compilatore: Musei Civici Polironiani

Referente scientifico: Guidetti, Federica

Funzionario responsabile: Guidetti, Federica