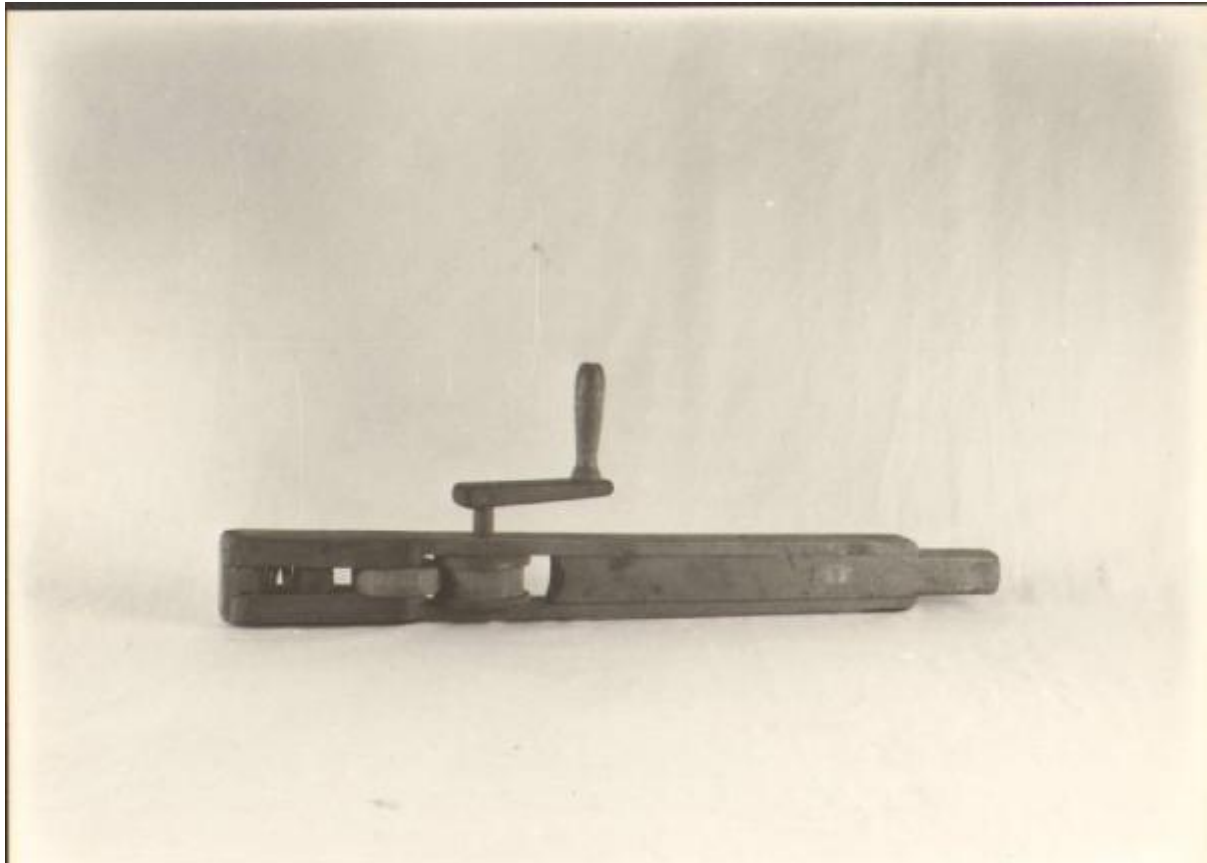


# Pressatrice

ambito Italia Settentrionale, bottega artigiana



Link risorsa: <https://www.lombardiabeniculturali.it/beni-etnoantropologici/schede/F1080-00068/>

Scheda SIRBeC: <https://www.lombardiabeniculturali.it/beni-etnoantropologici/schede-complete/F1080-00068/>

## CODICI

Unità operativa: F1080

Numero scheda: 68

Codice scheda: F1080-00068

Tipo scheda: BDM

Livello ricerca: P

### CODICE UNIVOCO

Codice regione: 03

Numero catalogo generale: 00072712

Ente schedatore: R03/ Museo Civico Polironiano

Ente competente: S23

## OGGETTO

### OGGETTO

Definizione: pressatrice

Definizione della categoria generale: attività agro-silvo-pastorali

Tipologia specifica: lavorazione del trucciollo

Identificazione: serie

Quantità: 3

### DENOMINAZIONE LOCALE DELL'OGGETTO

Genere di denominazione: dialettale

Denominazione: slicin

## LOCALIZZAZIONE GEOGRAFICO-AMMINISTRATIVA

### INDICAZIONE DEL CONTENITORE FISICO

Codice del contenitore fisico: 9313

Categoria del contenitore fisico: architettura

### LOCALIZZAZIONE GEOGRAFICO-AMMINISTRATIVA ATTUALE

Stato: Italia

Regione: Lombardia

Provincia: MN

Nome provincia: Mantova

Codice ISTAT comune: 020055

Comune: San Benedetto Po

### **COLLOCAZIONE SPECIFICA**

Tipologia: monastero

Qualificazione: benedettino

Denominazione: Abbazia di Polirone - complesso

Indirizzo: Piazza Teofilo Folengo

Denominazione struttura conservativa - livello 1: Museo Civico Polironiano di San Benedetto Po

Tipologia struttura conservativa: museo

### **ALTRE LOCALIZZAZIONI GEOGRAFICO-AMMINISTRATIVE**

Tipo di localizzazione: luogo di deposito

### **LOCALIZZAZIONE GEOGRAFICO-AMMINISTRATIVA**

Stato: Italia

Regione: Lombardia

Provincia: MN

Comune: San Benedetto Po

### **DATI PATRIMONIALI E COLLEZIONI**

#### **INVENTARIO**

Denominazione: Inventario corrente

Data: 1984 ante

Numero: assente

### **LOCALIZZAZIONE CATASTALE**

#### **LOCALIZZAZIONE CATASTALE**

### **AUTORE FABBRICAZIONE/ESECUZIONE**

#### **AMBITO DI PRODUZIONE**

Tipo di fabbricazione: artigianale

Denominazione: ambito Italia Settentrionale, bottega artigiana

#### **LOCALIZZAZIONE GEOGRAFICO-AMMINISTRATIVA**

Stato: Italia

Regione: Emilia-Romagna

Provincia: RE

Comune: Luzzara

Località: Villarotta

#### **CRONOLOGIA DI FABBRICAZIONE/ESECUZIONE**

Datazione: Sec. XX prima metà

Motivazione della datazione: esame sulla materia

### **DATI TECNICI**

#### **MATERIA E TECNICA**

Materia: Legno

Tecnica: assemblaggio

#### **MISURE [1 / 3]**

Unità: cm

Altezza: 17

Profondità: 6.5

Diametro: 2

Lunghezza: 56.5

#### **MISURE [2 / 3]**

Unità: cm

Larghezza: 18.5

Profondità: 7

Diametro: 2.5

Lunghezza: 60.5

#### **MISURE [3 / 3]**

Unità: cm

Larghezza: 22.5

Profondità: 8.5

Diametro: 2.7

Lunghezza: 70.5

## DATI ANALITICI

### DESCRIZIONE

#### Indicazioni sull'oggetto

Serie di 3 apparecchi per comprimere, stirare e rendere più uniformi le superfici delle trecce. I tre slicin constano soltanto di una staffa di legno comune entro la quale sono alloggiati e compressi l'uno dentro l'altro due rulli di legno duro. Anche in questo caso (vedi scheda 67) la ruota motrice portante la manovella ha un diametro maggiore rispetto a quello indotto allo scopo di aumentare i giri e pertanto la produzione di treccia pressata. La ruota indotta anzichè essere fissa trasla all'interno della staffa ed è tenuta compressa sull'altra mediante mollone con vite registrabile.

#### Notizie storico-critiche

Chi usava questo apparecchio potevano essere tanto la trecciaiola quanto il partitante che periodicamente andava a ritirare le trecce a domicilio. L'operazione non va confusa con la cilindratura, lavoro più complesso che consisteva nel far passare forzatamente una o più trecce fra una ruota di legno mossa a mano e un pezzo di cristallo allo scopo di conferire lucentezza e uniformità alle trecce medesime. E' appena il caso di accennare che la cilindratura è la sesta operazione nel ciclo di lavorazione per la produzione dei cappelli di paglia dopo 1) la preparazione del tronco 2) la tornitura 3) la truciolatura 4) l'intreccio 5) la sbiancatura 6) la compressione.

## USO

Funzione: Pressare

#### Modalità d'uso

Questi tre esemplari portano all'estremità un foro, segno che andavano fissati su qualche base, o semplicemente potevano essere tenuti sotto il sedere dell'operatore stesso.

Cronologia d'uso: sec. XX

### UTENTE

Mestiere o professione: Cappellaio

Area geografico-culturale: Pianura Padana

### LOCALIZZAZIONE GEOGRAFICO-AMMINISTRATIVA

Stato: Italia

Regione: Emilia-Romagna

Provincia: MN

Comune: Motteggiana

Località: Villa Saviola

## CONSERVAZIONE

### STATO DI CONSERVAZIONE

Stato di conservazione: NR

## CONDIZIONE GIURIDICA E VINCOLI

### CONDIZIONE GIURIDICA

Indicazione generica: proprietà Ente pubblico territoriale

Indicazione specifica: Comune di San Benedetto Po

Indirizzo: Via E. Ferri, 79 - 46027 San Benedetto Po (MN)

### ACQUISIZIONE

Tipo acquisizione: donazione

Nome: Lasagna, Nello

Luogo acquisizione: Villa Saviola (MN)

## FONTI E DOCUMENTI DI RIFERIMENTO

### DOCUMENTAZIONE FOTOGRAFICA [1 / 2]

Codice univoco della risorsa: SC\_BDM\_F1080-00068\_IMG-0000082518

Genere: documentazione allegata

Tipo: fotografia b/n

Data: 1986/11/15

Codice identificativo: scheda 68

Collocazione del file nell'archivio locale: F1080\Trucciolo FKO

Nome del file originale: scheda 68

### DOCUMENTAZIONE FOTOGRAFICA [2 / 2]

Codice univoco della risorsa: SC\_BDM\_F1080-00068\_IMG-0000082519

Genere: documentazione allegata

Tipo: fotografia b/n

Data: 1986/11/15

Codice identificativo: scheda 68 bis

Collocazione del file nell'archivio locale: F1080\Trucciolo FKO

Nome del file originale: scheda 68 bis

### BIBLIOGRAFIA

Genere: bibliografia di confronto

Titolo libro o rivista: L'arte del trucciollo a Carpi

Luogo di edizione: Carpi

Anno di edizione: 1981

Codice scheda bibliografia: F1080-00005

**DATI RELATIVI ALLE FONTI ORALI [1 / 3]**

Nome dell'informatore: Lasagna, Nello

Mestiere o professione: cappellaio

**DATI RELATIVI ALLE FONTI ORALI [2 / 3]**

Nome dell'informatore: Perini, Gianni

Mestiere o professione: cappellaio

**DATI RELATIVI ALLE FONTI ORALI [3 / 3]**

Nome dell'informatore: Perini, Guglielmo

Mestiere o professione: cappellaio

## COMPILAZIONE

### COMPILAZIONE

Anno di redazione: 1986

Ente compilatore: Museo Civico Polironiano

Nome: Benfatti, Carlo

Referente scientifico: Piva, Paolo

### TRASCRIZIONE PER INFORMATIZZAZIONE

Anno di trascrizione/informatizzazione: 2011

Nome: Rebecchi, Matteo

Ente compilatore: Musei Civici Polironiani

### AGGIORNAMENTO-REVISIONE

Anno di aggiornamento/revisione: 2011

Nome: Rebecchi, Matteo

Ente compilatore: Musei Civici Polironiani

Referente scientifico: Guidetti, Federica

Funzionario responsabile: Guidetti, Federica