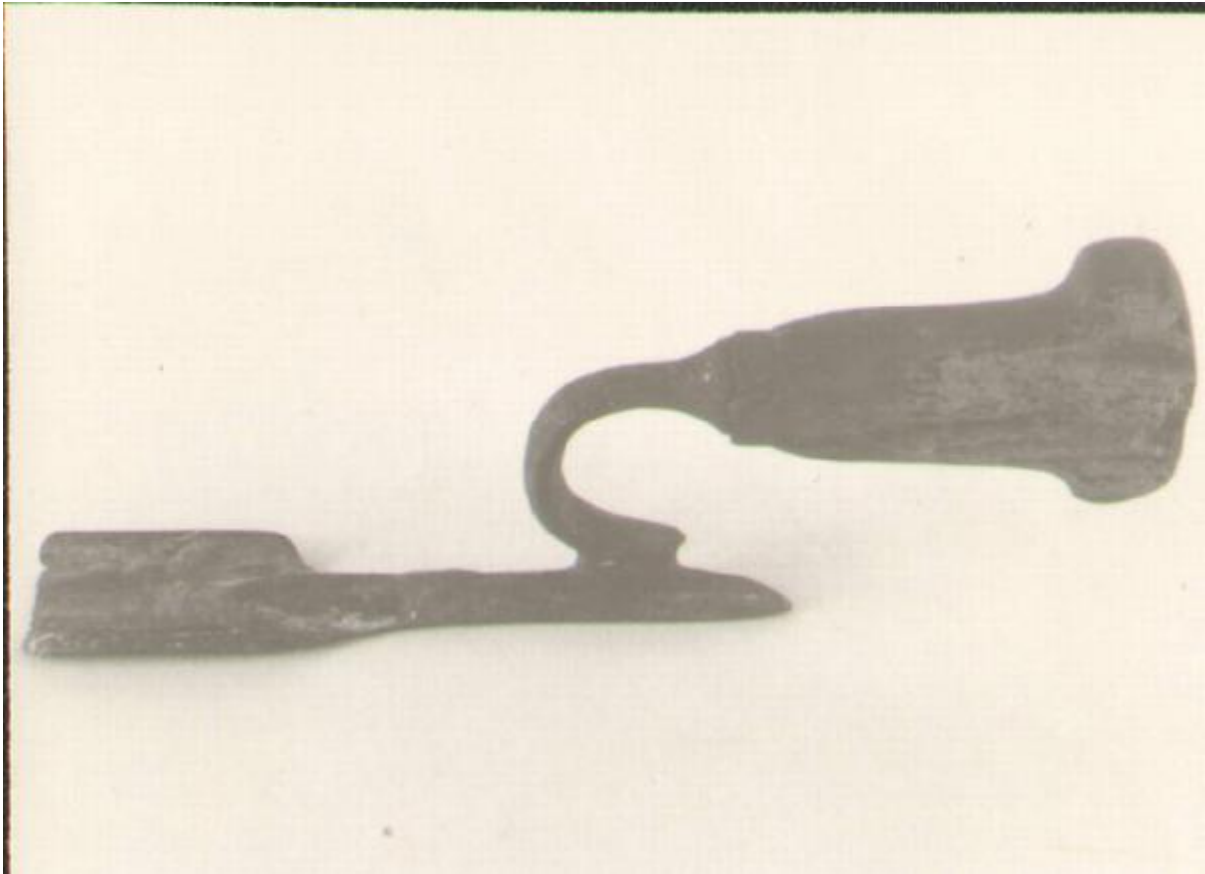


Incastro

Veronesi, Giuseppe (maniscalco)



Link risorsa: <https://www.lombardiabeniculturali.it/beni-etnoantropologici/schede/F1080-00111/>

Scheda SIRBeC: <https://www.lombardiabeniculturali.it/beni-etnoantropologici/schede-complete/F1080-00111/>

CODICI

Unità operativa: F1080

Numero scheda: 111

Codice scheda: F1080-00111

Tipo scheda: BDM

Livello ricerca: P

CODICE UNIVOCO

Codice regione: 03

Numero catalogo generale: 00072644

Ente schedatore: R03/ Museo Civico Polironiano

Ente competente: S23

OGGETTO

OGGETTO

Definizione: Incastro

Definizione della categoria generale: attività agro-silvo-pastorali

Tipologia specifica: mascalcia

Identificazione: opera isolata

LOCALIZZAZIONE GEOGRAFICO-AMMINISTRATIVA

INDICAZIONE DEL CONTENITORE FISICO

Codice del contenitore fisico: 9313

Categoria del contenitore fisico: architettura

LOCALIZZAZIONE GEOGRAFICO-AMMINISTRATIVA ATTUALE

Stato: Italia

Regione: Lombardia

Provincia: MN

Nome provincia: Mantova

Codice ISTAT comune: 020055

Comune: San Benedetto Po

COLLOCAZIONE SPECIFICA

Tipologia: monastero

Qualificazione: benedettino

Denominazione: Abbazia di Polirone - complesso

Indirizzo: Piazza Teofilo Folengo

Denominazione struttura conservativa - livello 1: Museo Civico Polironiano di San Benedetto Po

Tipologia struttura conservativa: museo

ALTRE LOCALIZZAZIONI GEOGRAFICO-AMMINISTRATIVE

Tipo di localizzazione: luogo di deposito

LOCALIZZAZIONE GEOGRAFICO-AMMINISTRATIVA

Stato: Italia

Regione: Lombardia

Provincia: MN

Comune: San Benedetto Po

DATI PATRIMONIALI E COLLEZIONI

INVENTARIO

Denominazione: Inventario corrente

Data: 1984 ante

Numero: Z3

LOCALIZZAZIONE CATASTALE

LOCALIZZAZIONE CATASTALE

AUTORE FABBRICAZIONE/ESECUZIONE

AUTORE

Nome di persona o ente: Veronesi, Giuseppe

Tipo intestazione: P

Dati anagrafici/Periodo di attività: n. 1912

Mestiere o professione: maniscalco

AMBITO DI PRODUZIONE

Tipo di fabbricazione: artigianale

Denominazione: ambito Italia Settentrionale, bottega artigiana

LOCALIZZAZIONE GEOGRAFICO-AMMINISTRATIVA

Stato: Italia

Regione: LOMBARDIA

Provincia: MN

Comune: SAN BENEDETTO PO

CRONOLOGIA DI FABBRICAZIONE/ESECUZIONE

Datazione: 1931

Motivazione della datazione: esame sulla materia

DATI TECNICI

MATERIA E TECNICA [1 / 3]

Materia: acciaio

Tecnica: fusione

MATERIA E TECNICA [2 / 3]

Materia: ferro

Tecnica: fusione

MATERIA E TECNICA [3 / 3]

Materia: legno

Tecnica: sagomato

MISURE

Unità: cm

Larghezza: 8

Lunghezza: 25

DATI ANALITICI

DESCRIZIONE

Indicazioni sull'oggetto

Incastro utilizzato dal maniscalco per pareggiare l'unghia del piede del cavallo sul ferro. L'attrezzo presenta un manico allargato verso la base collegato mediante un ponticello a semicerchio alla parte inferiore terminante in una specie di paletta con i bordi rialzati.

Notizie storico-critiche

La ferratura del cavallo è un'arte difficile che richiede capacità ed esperienza. La bottega del manisclaco si presenta tutta nera per la fuliggine e con il pavimento in terra battuta. Contiene la fucina, la morsa e l'incudine; ad una rastrelliera infissa alla parete sono appesi i ferri pronti per l'uso. Il maniscalco, dopo aver legato il cavallo, toglie i vecchi ferri e con l'incastro taglia le forchette degli zoccoli mettendole sul pulito. Con le tenaglie e la raspa corregge gli zoccoli in modo da pareggiarli. Dopo queste operazioni sceglie dalla rastrelliera i ferri più adatti e li mette nella fucina; quando sono incandescenti uno per volta li batte e li prova appoggiandoli allo zoccolo che brucia emettendo un fumo acre, di odore intenso. Il ferro viene poi raffreddato ed inchiodato provvisoriamente allo zoccolo. Si controlla attentamente e infine si completa il lavoro. Una ulteriore ed ultima verifica si fa con l'animale al passo e al trotto.

USO

Funzione: Misurare

Cronologia d'uso: sec. XX prima metà

UTENTE

Nome: Veronesi, Giuseppe

Mestiere o professione: Maniscalco

Area geografico-culturale: Bassa Padana

LOCALIZZAZIONE GEOGRAFICO-AMMINISTRATIVA

Stato: Italia

Regione: LOMBARDIA

Provincia: MN

Comune: SAN BENEDETTO PO

CONSERVAZIONE

STATO DI CONSERVAZIONE

Stato di conservazione: NR

CONDIZIONE GIURIDICA E VINCOLI

CONDIZIONE GIURIDICA

Indicazione generica: proprietà Ente pubblico territoriale

Indicazione specifica: Comune di San Benedetto Po

Indirizzo: Via E. Ferri, 79 - 46027 San Benedetto Po (MN)

ACQUISIZIONE

Tipo acquisizione: donazione

Nome: Veronesi, Giuseppe

Luogo acquisizione: San Benedetto Po

FONTI E DOCUMENTI DI RIFERIMENTO

DOCUMENTAZIONE FOTOGRAFICA

Codice univoco della risorsa: SC_BDM_F1080-00111_IMG-0000082562

Genere: documentazione allegata

Tipo: fotografia b/n

Data: 1984/04/05

Codice identificativo: Maniscalco scheda FKO/33

Collocazione del file nell'archivio locale: F1080\Maniscalco FKO

Nome del file originale: scheda 111

BIBLIOGRAFIA

Genere: bibliografia di confronto

Autore: Ghinzelli, Adolfo

Titolo libro o rivista: Vecchia Padania: i lavori della terra

Luogo di edizione: Viadana

Anno di edizione: 1977

Codice scheda bibliografia: F1080-00006

COMPILAZIONE

COMPILAZIONE

Anno di redazione: 1983

Ente compilatore: Museo Civico Polironiano

Nome: Giarelli, Guido

Referente scientifico: Piva, Paolo

TRASCRIZIONE PER INFORMATIZZAZIONE

Anno di trascrizione/informatizzazione: 2011

Nome: Rebecchi, Matteo

Ente compilatore: Musei Civici Polironiani

AGGIORNAMENTO-REVISIONE

Anno di aggiornamento/revisione: 2011

Nome: Rebecchi, Matteo

Ente compilatore: Musei Civici Polironiani

Referente scientifico: Guidetti, Federica

Funzionario responsabile: Guidetti, Federica