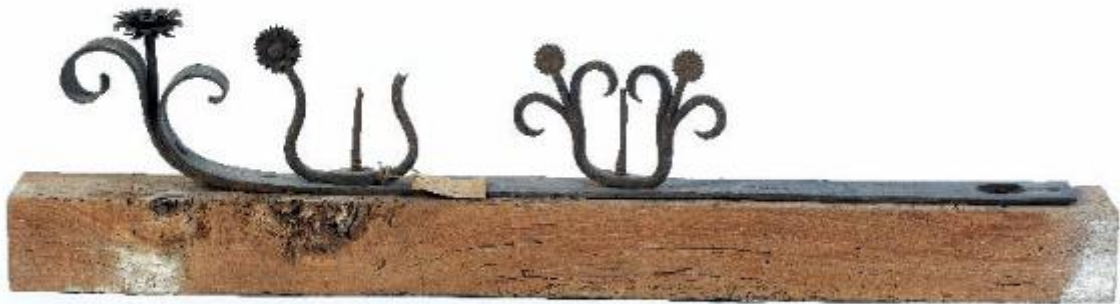


Rinforzo di freccia

ambito Italia Settentrionale, bottega fabbro



Link risorsa: <https://www.lombardiabeniculturali.it/beni-etnoantropologici/schede/F1080-00270/>

Scheda SIRBeC: <https://www.lombardiabeniculturali.it/beni-etnoantropologici/schede-complete/F1080-00270/>

CODICI

Unità operativa: F1080

Numero scheda: 270

Codice scheda: F1080-00270

Tipo scheda: BDM

Livello ricerca: P

CODICE UNIVOCO

Codice regione: 03

Numero catalogo generale: 02134487

Ente schedatore: R03/ Museo Civico Polironiano

Ente competente: S23

OGGETTO

OGGETTO

Definizione: Rinforzo di freccia

Definizione della categoria generale: attività agro-silvo-pastorali

Definizione della categoria specifica: Parte di carro agricolo a quattro ruote

Tipologia specifica: carradore

DENOMINAZIONE LOCALE DELL'OGGETTO

Genere di denominazione: dialettale

Denominazione: Maledisiùn

LOCALIZZAZIONE GEOGRAFICO-AMMINISTRATIVA

INDICAZIONE DEL CONTENITORE FISICO

Codice del contenitore fisico: 9313

Categoria del contenitore fisico: architettura

LOCALIZZAZIONE GEOGRAFICO-AMMINISTRATIVA ATTUALE

Stato: Italia

Regione: Lombardia

Provincia: MN

Nome provincia: Mantova

Codice ISTAT comune: 020055

Comune: San Benedetto Po

COLLOCAZIONE SPECIFICA

Tipologia: monastero

Qualificazione: benedettino

Denominazione: Abbazia di Polirone - complesso

Indirizzo: Piazza Teofilo Folengo

Denominazione struttura conservativa - livello 1: Museo Civico Polironiano di San Benedetto Po

Tipologia struttura conservativa: museo

ALTRE LOCALIZZAZIONI GEOGRAFICO-AMMINISTRATIVE

Tipo di localizzazione: luogo di deposito

LOCALIZZAZIONE GEOGRAFICO-AMMINISTRATIVA

Stato: Italia

Regione: Lombardia

Provincia: MN

Comune: San Benedetto Po

DATI PATRIMONIALI E COLLEZIONI

INVENTARIO

Denominazione: Inventario corrente

Data: 1990

Numero: G217

LOCALIZZAZIONE CATASTALE

LOCALIZZAZIONE CATASTALE

AUTORE FABBRICAZIONE/ESECUZIONE

AMBITO DI PRODUZIONE

Tipo di fabbricazione: artigianale

Denominazione: ambito Italia Settentrionale, bottega fabbro

LOCALIZZAZIONE GEOGRAFICO-AMMINISTRATIVA

Stato: Italia

Regione: Emilia-Romagna

Provincia: RE

CRONOLOGIA DI FABBRICAZIONE/ESECUZIONE

Datazione: sec. XX prima metà

Motivazione della datazione: esami stilistico-comparativi e sul manufatto

DATI TECNICI

MATERIA E TECNICA

Materia: ferro

Tecnica: battuto

MISURE

Unità: mm

Altezza: 150

Larghezza: 65

Lunghezza: 870

DATI ANALITICI

DESCRIZIONE

Indicazioni sull'oggetto

Rinforzo di freccia (parte di carro a 4 ruote) con bulloni figurati. La piattina di rinforzo ha sezione 60x5 allargata doc'è il foro per il perno e di nuovo ristretta a questa estremità, passata da un foro svasato di 9. Il foro del perno ha dimensione ellittica; l'asse minore è trasversale al carro (35), il maggiore longitudinale (38); barbe rilevate verso l'avanti del carro indicano che l'ovalizzazione è dovuta all'uso. L'altra estremità è lavorata a foglia lanceolata arricciata verso l'interno (H del riccio 100). Dalla parte esterna, a cominciare dal punto ove il rinforzo inizia a piegarsi verso l'alto, è fissata con due ribattini una seconda piattina lavorata a foglia lanceolata arricciata verso l'esterno e concava (H125). Tra le due è serrata una terza piattina, che appena se ne stacca è lavorata a formare un gambo cilindrico (H 70), di sezione ridotta superiormente e ribattuto a formare una capocchia la quale evita la fuoriuscita di un fiore fatto così: 4 corolle concentriche in lamierino (diametro max 65) a petali triangolari con punte variamente curve al basso sono sormontate da un cupolino [...segue notizie storiche]

Notizie storico-critiche

[...segue descrizione] (diametro 20). La superiore ha 8 petali, la seconda 9, la terza 13 e l'inferiore 6. Corolle e cupolino hanno ampia libertà di reciproco movimento e durante la marcia del carro producevano un debole suono. Il rinforzo era unito alla freccia da un chiodo o bullone per il primo foro e da due bulloni tuttora esistenti. Il primo più presso alla parte decorata del rinforzo ha la vite con testa tonda ribassata (diametro 35 incompleta) con gambo (H 170) dapprima a sezione quadrata poi cilindrica (diametro 10) e filettata; gli ultimi 55 erano a forma di fuso, ora spuntato e abbastanza corroso dalla ruggine. Il bullone è serrato da un dado ad alette figurate. Il suo corpo è a base ellittica (assi 35 e 27); in prosecuzione dell'asse maggiore si alzano le due alette (H 140) che formano dapprima una curva convessa all'esterno

poi una convessa verso l'interno. Uno dei due bracci della cetra ha perso la parte figurata, mentre il secondo termina con un fiore: la parte centrale è ottenuta direttamente lavorando il pezzo a forma circolare (diametro 43) e ricavando sul contorno 24 denti triangolari; da una parte e dall'altra è una corolla in lamierino a sette petali triangolari piegati verso l'esterno e un cupolino (diametro 12) sul quale si chiudono i bottoni di un ribattino ma con ampia possibilità di movimento. Il secondo bullone ha vite con gambo identico alla prima (testa diametro 25), con il fuso terminale ancora ben netto benchè spuntato. Il dado di serraggio è a abase circa rettangolare (30x20), che si prolunga dai lati corti in due alette figurate. Sono anch'esse disposte a cetra. Le due alette sono simmetriche, benchè di misure non perfettamente identiche, e terminano lavorate con un fiore tondo ciascuna (diametro ca 30), i contorni del quale sono seghettati con 19 denti triangolari da una parte e 20 dall'altra. I loro gambi sembrano saldati per battitura a caldo tra le metà originarie dei bracci, le quali sono arricciate, due verso l'interno del pezzo e due verso l'esterno. Sulla parte decorata del rinforzo sono alcune tracce di colore rosso.

USO

Funzione: Rinforzo

Cronologia d'uso: sec. XX prima metà

UTENTE

Mestiere o professione: Carradore

Area geografico-culturale: Bassa Padana

LOCALIZZAZIONE GEOGRAFICO-AMMINISTRATIVA

Stato: Italia

Regione: EMILIA-ROMAGNA

Provincia: RE

CONSERVAZIONE

STATO DI CONSERVAZIONE

Data: 2011

Stato di conservazione: buono

CONDIZIONE GIURIDICA E VINCOLI

CONDIZIONE GIURIDICA

Indicazione generica: proprietà Ente pubblico territoriale

Indicazione specifica: Comune di San Benedetto Po

ACQUISIZIONE

Tipo acquisizione: acquisto

Nome: Margini, Roberto

Luogo acquisizione: Reggio Emilia

FONTI E DOCUMENTI DI RIFERIMENTO

DOCUMENTAZIONE FOTOGRAFICA

Codice univoco della risorsa: SC_BDM_F1080-00270_IMG-0000082721

Genere: documentazione allegata

Tipo: Immagine digitale

Data: 2011/12/12

Codice identificativo: Carri scheda FKO/34

Collocazione del file nell'archivio locale: F1080\Carri FKO

Nome del file originale: scheda 270

BIBLIOGRAFIA [1 / 3]

Genere: bibliografia di confronto

Autore: Mussini, Massimo

Titolo libro o rivista: Carri agricoli reggiano-modenesi

Luogo di edizione: Reggio Emilia

Anno di edizione: 1981

Codice scheda bibliografia: F1080-00012

BIBLIOGRAFIA [2 / 3]

Genere: bibliografia di confronto

Autore: AA.VV.

Titolo libro o rivista

Codici miniati e artigianato rurale : immagini devozionali e apotropaiche dalla cultura egemone alla cultura subalterna

Luogo di edizione: San Benedetto Po (MN)

Anno di edizione: 1978

Codice scheda bibliografia: F1080-00011

BIBLIOGRAFIA [3 / 3]

Genere: bibliografia di confronto

Autore: Contini, Carlo

Titolo libro o rivista: Il carro agricolo padano

Luogo di edizione: San Benedetto Po (MN)

Anno di edizione: 1979

Codice scheda bibliografia: F1080-00010

COMPILAZIONE

COMPILAZIONE

Anno di redazione: 1990

Ente compilatore: Museo Civico Polironiano

Nome: Uggeri, Silvio

Referente scientifico: Piva, Paolo

TRASCRIZIONE PER INFORMATIZZAZIONE

Anno di trascrizione/informatizzazione: 2011

Nome: Rebecchi, Matteo

Ente compilatore: Musei Civici Polironiani

AGGIORNAMENTO-REVISIONE

Anno di aggiornamento/revisione: 2011

Nome: Rebecchi, Matteo

Ente compilatore: Musei Civici Polironiani

Referente scientifico: Guidetti, Federica

Funzionario responsabile: Guidetti, Federica