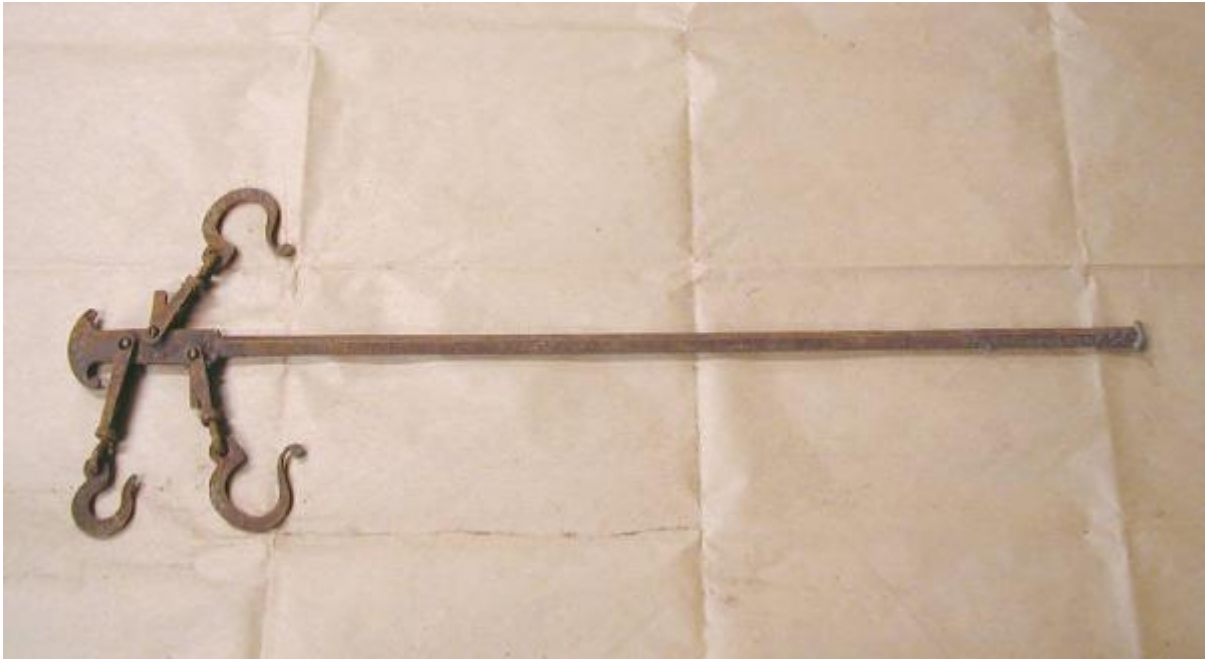


Stadera



Link risorsa: <https://www.lombardiabeniculturali.it/beni-etnoantropologici/schede/LO540-00096/>

Scheda SIRBeC: <https://www.lombardiabeniculturali.it/beni-etnoantropologici/schede-complete/LO540-00096/>

CODICI

Unità operativa: LO540

Numero scheda: 96

Codice scheda: LO540-00096

Tipo scheda: BDM

Livello ricerca: P

CODICE UNIVOCO

Codice regione: 03

Ente schedatore: R03/ Provincia di Lodi

Ente competente: S27

OGGETTO

OGGETTO

Definizione: stadera

Definizione della categoria generale: attività commerciali e di pubblico servizio

Definizione della categoria specifica: strumenti di misurazione

Tipologia specifica: congegni per pesare

Quantità: 1

DENOMINAZIONE LOCALE DELL'OGGETTO

Genere di denominazione: dialettale

Denominazione: stadèra

LOCALIZZAZIONE GEOGRAFICO-AMMINISTRATIVA

INDICAZIONE DEL CONTENITORE FISICO

Codice del contenitore fisico: 7867

Categoria del contenitore fisico: architettura

LOCALIZZAZIONE GEOGRAFICO-AMMINISTRATIVA ATTUALE

Stato: Italia

Regione: Lombardia

Provincia: LO

Nome provincia: Lodi

Codice ISTAT comune: 098017

Comune: Cavenago d'Adda

COLLOCAZIONE SPECIFICA

Tipologia: palazzo

Qualificazione: pubblico

Denominazione: Municipio di Cavenago d'Adda - complesso

Indirizzo: Piazza Matteotti, 1

Denominazione struttura conservativa - livello 1: Raccolta "Cioca e berlòca"

Altra denominazione [1 / 4]: Palazzo Anelli Bagatti Valsecchi

Altra denominazione [2 / 4]: Asilo infantile Geppino Conti

Altra denominazione [3 / 4]: Museo della civiltà contadina

Altra denominazione [4 / 4]: Museo della civiltà contadina

ALTRE LOCALIZZAZIONI GEOGRAFICO-AMMINISTRATIVE

LOCALIZZAZIONE GEOGRAFICO-AMMINISTRATIVA

Stato: Italia

Regione: Lombardia

AUTORE FABBRICAZIONE/ESECUZIONE

AUTORE

Mestiere o professione: bilanciaio

AMBITO DI PRODUZIONE

Tipo di fabbricazione: artigianale

Modalità di fabbricazione/esecuzione: Assemblaggio di parti forgiate e fuse di ferro

CRONOLOGIA DI FABBRICAZIONE/ESECUZIONE

Datazione: sec. XX

DATI TECNICI

MATERIA E TECNICA

Materia: ferro

Tecnica: fusione/ forgiatura

MISURE

Unità: cm

Altezza: 37

Lunghezza: 99

Spessore: 3

Specifiche: portata: kg. 117

DATI ANALITICI

DESCRIZIONE

Indicazioni sull'oggetto

Tipo di bilancia, basata sul principio della leva, consistente in un'asta metallica tarata in kg. e sue frazioni, sulla quale si sposta un peso (detto "romano"), in un gancio per tenerla sollevata funzionante da fulcro e uno o più ganci ai quali si appende l'oggetto (in genere sacchi pieni) da pesare

ISCRIZIONI

Classe di appartenenza: descrittiva

Lingua: italiano

Tecnica di scrittura: a incisione

Tipo di caratteri: lettere capitali/ numeri arabi

Trascrizione: P. 117/ R. 2772

USO

Funzione: Per la pesatura commerciale di derrate contenute in sacchi

Modalità d'uso

Tenuta sospesa tramite il gancio di fulcro e appeso il sacco pieno delle sostanze da pesare, se ne determinava il peso mediante lo spostamento sull'asta graduata del "romano"

Cronologia d'uso: post 1875

CONSERVAZIONE

STATO DI CONSERVAZIONE

Data: 2003

Stato di conservazione: buono

Indicazioni specifiche: Incompleto Integro non funzionante

CONDIZIONE GIURIDICA E VINCOLI

ACQUISIZIONE

Tipo acquisizione: acquisizione

Luogo acquisizione: Lombardia/ LO/ Cavenago d'Adda

FONTI E DOCUMENTI DI RIFERIMENTO

DOCUMENTAZIONE FOTOGRAFICA

Codice univoco della risorsa: SC_BDM_LO540-00096_IMG-0000040557

Genere: documentazione allegata

Tipo: fotografia colore

Codice identificativo: 00000096

Nome del file originale: 00000096.jpg

BIBLIOGRAFIA

Genere: bibliografia di contesto

Titolo contributo: Nuovo vocabolario italiano d'arti e mestieri

Luogo di edizione: Milano

Anno di edizione: 1885

V., pp., nn.: p. 197

COMPILAZIONE

COMPILAZIONE

Anno di redazione: 2003

Nome: Gregori, G.

Funzionario responsabile: Margutti, M.