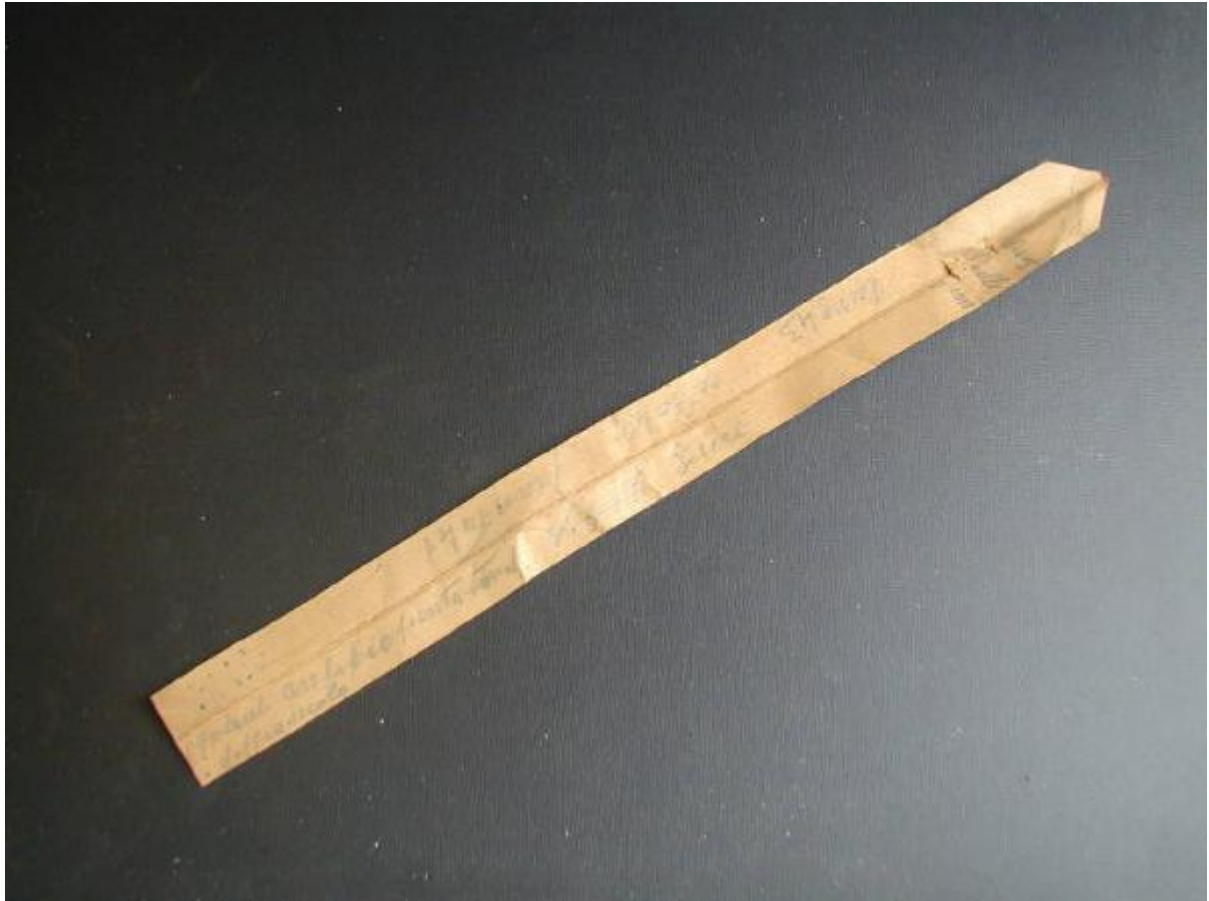


Misura da calzolaio

Zighetti Luigi (calzolaio)



Link risorsa: <https://www.lombardiabeniculturali.it/beni-etnoantropologici/schede/LO540-01162/>

Scheda SIRBeC: <https://www.lombardiabeniculturali.it/beni-etnoantropologici/schede-complete/LO540-01162/>

CODICI

Unità operativa: LO540

Numero scheda: 1162

Codice scheda: LO540-01162

Tipo scheda: BDM

Livello ricerca: P

CODICE UNIVOCO

Codice regione: 03

Ente schedatore: R03/ Provincia di Lodi

Ente competente: S27

OGGETTO

OGGETTO

Definizione: misura da calzolaio

Definizione della categoria generale: attività artigianali

Definizione della categoria specifica: calzoleria

Tipologia specifica: strumenti di misurazione

Quantità: 1

LOCALIZZAZIONE GEOGRAFICO-AMMINISTRATIVA

INDICAZIONE DEL CONTENITORE FISICO

Codice del contenitore fisico: 7867

Categoria del contenitore fisico: architettura

LOCALIZZAZIONE GEOGRAFICO-AMMINISTRATIVA ATTUALE

Stato: Italia

Regione: Lombardia

Provincia: LO

Nome provincia: Lodi

Codice ISTAT comune: 098017

Comune: Cavenago d'Adda

COLLOCAZIONE SPECIFICA

Tipologia: palazzo

Qualificazione: pubblico

Denominazione: Municipio di Cavenago d'Adda - complesso

Indirizzo: Piazza Matteotti, 1

Denominazione struttura conservativa - livello 1: Raccolta "Cioca e berlòca"

Altra denominazione [1 / 4]: Palazzo Anelli Bagatti Valsecchi

Altra denominazione [2 / 4]: Asilo infantile Geppino Conti

Altra denominazione [3 / 4]: Museo della civiltà contadina

Altra denominazione [4 / 4]: Museo della civiltà contadina

ALTRE LOCALIZZAZIONI GEOGRAFICO-AMMINISTRATIVE

LOCALIZZAZIONE GEOGRAFICO-AMMINISTRATIVA

Stato: Italia

Regione: Lombardia

AUTORE FABBRICAZIONE/ESECUZIONE

AUTORE

Nome di persona o ente: Zighetti Luigi

Tipo intestazione: P

Mestiere o professione: calzolaio

AMBITO DI PRODUZIONE

Tipo di fabbricazione: autorealizzato

LOCALIZZAZIONE GEOGRAFICO-AMMINISTRATIVA

Regione: LOMBARDIA

Provincia: LO

Comune: Cavenago d'Adda

Modalità di fabbricazione/esecuzione: Striscia di carta da pacchi ritagliata con forbici e spezzata con le mani

CRONOLOGIA DI FABBRICAZIONE/ESECUZIONE

Datazione: sec. XX

DATI TECNICI

MATERIA E TECNICA

Materia: carta

Tecnica: ritaglio/ piegatura/ spezzatura

MISURE

Unità: cm

Larghezza: 2.9

Lunghezza: 33.2

DATI ANALITICI

DESCRIZIONE

Indicazioni sull'oggetto

Striscia di carta da pacchi, piegata al centro per il lungo e smussata con le forbici da una parte. Le misure della lunghezza piede e del collo sono segnate, sia mediante spezzatura con le mani a cavallo della piegatura, sia con iscrizioni a matita, che riguardano anche le caratteristiche della calzatura richiesta dal cliente

ISCRIZIONI

Classe di appartenenza: descrittiva

Lingua: italiano

Tecnica di scrittura: manoscritto

Tipo di caratteri: corsivo/ numeri arabi

Posizione: esterno del foglio

Trascrizione

da una parte: polacchi anfibio punta tonda doppia suola/ Visnati Felice
(in corrispondenza con le spezzature): lung collo pianta
dall'altra parte: lung. 43 - collo 42 - pianta 41

USO

Funzione: Prendere le misure del piede del cliente

Modalità d'uso

Ritagliata la striscia di carta e piegata per il lungo, prendeva alcune misure direttamente dal piede spezzando il punto della misura con le dita e scriveva quindi a matita le misure e le caratteristiche delle calzature da prodotte

Occasione: Nei lavori di calzoleria

Collocazione nell'ambiente

Nella bottega del calzolaio, accavallato ad uno spago attaccato sul fianco dello scaffale al n. 977

LOCALIZZAZIONE GEOGRAFICO-AMMINISTRATIVA

Regione: Lombardia

Provincia: LO

Comune: Cavenago d'Adda

CONSERVAZIONE

STATO DI CONSERVAZIONE

Data: 2003

Stato di conservazione: buono

Indicazioni specifiche: Integro funzionante

CONDIZIONE GIURIDICA E VINCOLI

ACQUISIZIONE

Tipo acquisizione: donazione

Nome: Zighetti Luigi

Luogo acquisizione: Lombardia/ LO/ Cavenago d'Adda

FONTI E DOCUMENTI DI RIFERIMENTO

DOCUMENTAZIONE FOTOGRAFICA

Codice univoco della risorsa: SC_BDM_LO540-01162_IMG-0000051852

Genere: documentazione allegata

Tipo: fotografia colore

Codice identificativo: 00001117

Nome del file originale: 00001117.jpg

COMPILAZIONE

COMPILAZIONE

Anno di redazione: 2003

Nome: Gregori, G.

Funzionario responsabile: Margutti, M.