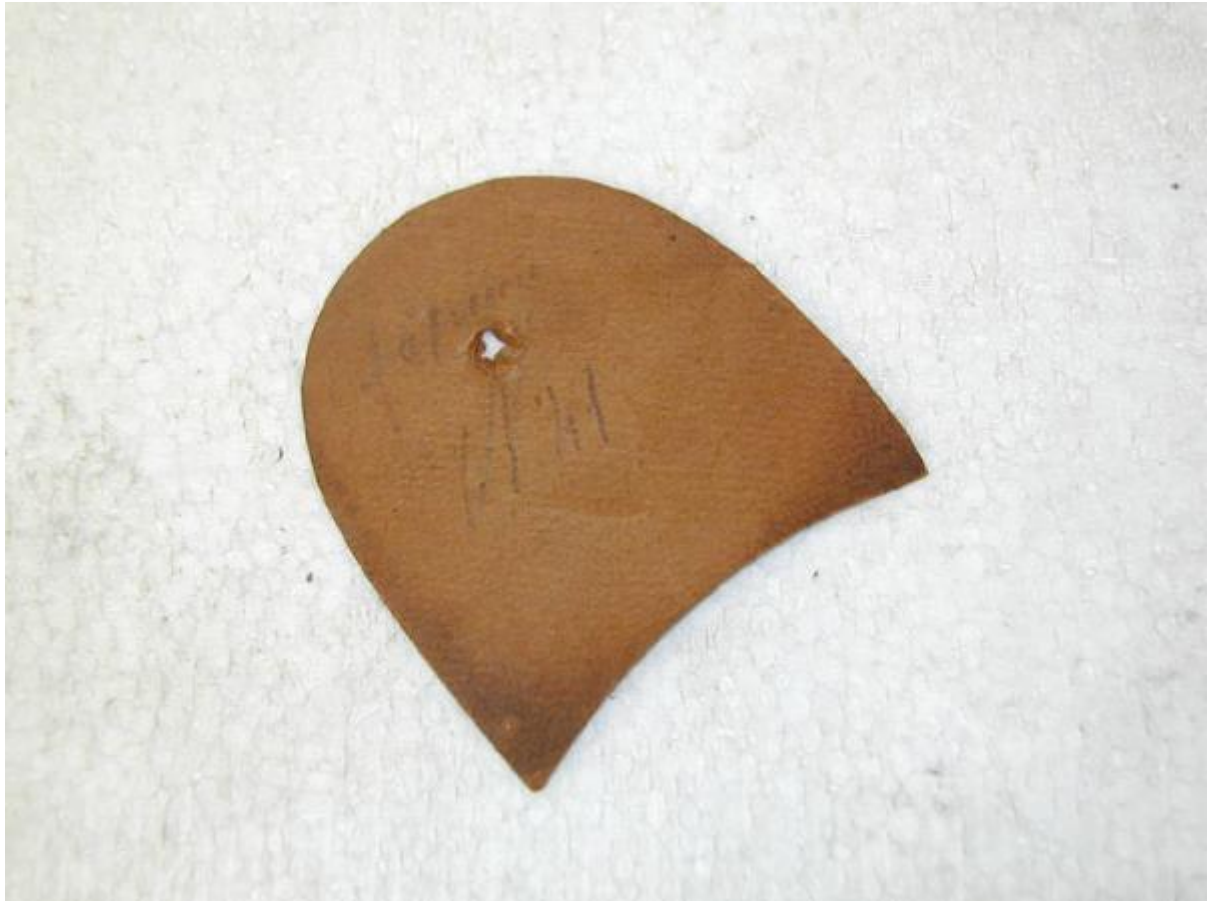


Modello per tacchi

Zighetti Luigi (calzolaio)



Link risorsa: <https://www.lombardiabeniculturali.it/beni-etnoantropologici/schede/LO540-01169/>

Scheda SIRBeC: <https://www.lombardiabeniculturali.it/beni-etnoantropologici/schede-complete/LO540-01169/>

CODICI

Unità operativa: LO540

Numero scheda: 1169

Codice scheda: LO540-01169

Tipo scheda: BDM

Livello ricerca: P

CODICE UNIVOCO

Codice regione: 03

Ente schedatore: R03/ Provincia di Lodi

Ente competente: S27

OGGETTO

OGGETTO

Definizione: modello per tacchi

Definizione della categoria generale: attività artigianali

Definizione della categoria specifica: calzoleria

Tipologia specifica: modelli

Quantità: 1

LOCALIZZAZIONE GEOGRAFICO-AMMINISTRATIVA

INDICAZIONE DEL CONTENITORE FISICO

Codice del contenitore fisico: 7867

Categoria del contenitore fisico: architettura

LOCALIZZAZIONE GEOGRAFICO-AMMINISTRATIVA ATTUALE

Stato: Italia

Regione: Lombardia

Provincia: LO

Nome provincia: Lodi

Codice ISTAT comune: 098017

Comune: Cavenago d'Adda

COLLOCAZIONE SPECIFICA

Tipologia: palazzo

Qualificazione: pubblico

Denominazione: Municipio di Cavenago d'Adda - complesso

Indirizzo: Piazza Matteotti, 1

Denominazione struttura conservativa - livello 1: Raccolta "Cioca e berlòca"

Altra denominazione [1 / 4]: Palazzo Anelli Bagatti Valsecchi

Altra denominazione [2 / 4]: Asilo infantile Geppino Conti

Altra denominazione [3 / 4]: Museo della civiltà contadina

Altra denominazione [4 / 4]: Museo della civiltà contadina

ALTRE LOCALIZZAZIONI GEOGRAFICO-AMMINISTRATIVE

LOCALIZZAZIONE GEOGRAFICO-AMMINISTRATIVA

Stato: Italia

Regione: Lombardia

AUTORE FABBRICAZIONE/ESECUZIONE

AUTORE

Nome di persona o ente: Zighetti Luigi

Tipo intestazione: P

Mestiere o professione: calzolaio

AMBITO DI PRODUZIONE

Tipo di fabbricazione: autorealizzato

LOCALIZZAZIONE GEOGRAFICO-AMMINISTRATIVA

Regione: LOMBARDIA

Provincia: LO

Comune: Cavenago d'Adda

Modalità di fabbricazione/esecuzione: Cartoncino ritagliato con le forbici

CRONOLOGIA DI FABBRICAZIONE/ESECUZIONE

Datazione: sec. XX

DATI TECNICI

MATERIA E TECNICA

Materia: cartoncino

Tecnica: ritaglio

MISURE

Unità: cm

Larghezza: 8.5

Lunghezza: 9

DATI ANALITICI

DESCRIZIONE

Indicazioni sull'oggetto

Forma ritagliata in un cartoncino marrone nel quale è stato fatto un foro per appenderlo al suo posto. Ha iscrizioni fatte dall'artigiano

ISCRIZIONI

Classe di appartenenza: descrittiva

Lingua: italiano

Tecnica di scrittura: manoscritto

Tipo di caratteri: corsivo/ numeri arabi

Posizione: al centro

Trascrizione: papuccia/ N. 41

USO

Funzione: Modello per disegnare sul materiale le parti del tacco delle calzature

Modalità d'uso: Appoggiata al materiale da tagliare si disegnava il contorno con la matita

Occasione: Nei lavori di calzoleria

Collocazione nell'ambiente: Nella bottega del calzolaio, inserito in un chiodo sull'attaccapanni al n. 978

LOCALIZZAZIONE GEOGRAFICO-AMMINISTRATIVA

Regione: Lombardia

Provincia: LO

Comune: Cavenago d'Adda

CONSERVAZIONE

STATO DI CONSERVAZIONE

Data: 2003

Stato di conservazione: buono

Indicazioni specifiche: Integro funzionante

CONDIZIONE GIURIDICA E VINCOLI

ACQUISIZIONE

Tipo acquisizione: donazione

Nome: Zighetti Luigi

Luogo acquisizione: Lombardia/ LO/ Cavenago d'Adda

FONTI E DOCUMENTI DI RIFERIMENTO

DOCUMENTAZIONE FOTOGRAFICA

Codice univoco della risorsa: SC_BDM_LO540-01169_IMG-0000051872

Genere: documentazione allegata

Tipo: fotografia colore

Codice identificativo: 00001124

Nome del file originale: 00001124.jpg

COMPILAZIONE

COMPILAZIONE

Anno di redazione: 2003

Nome: Gregori, G.

Funzionario responsabile: Margutti, M.