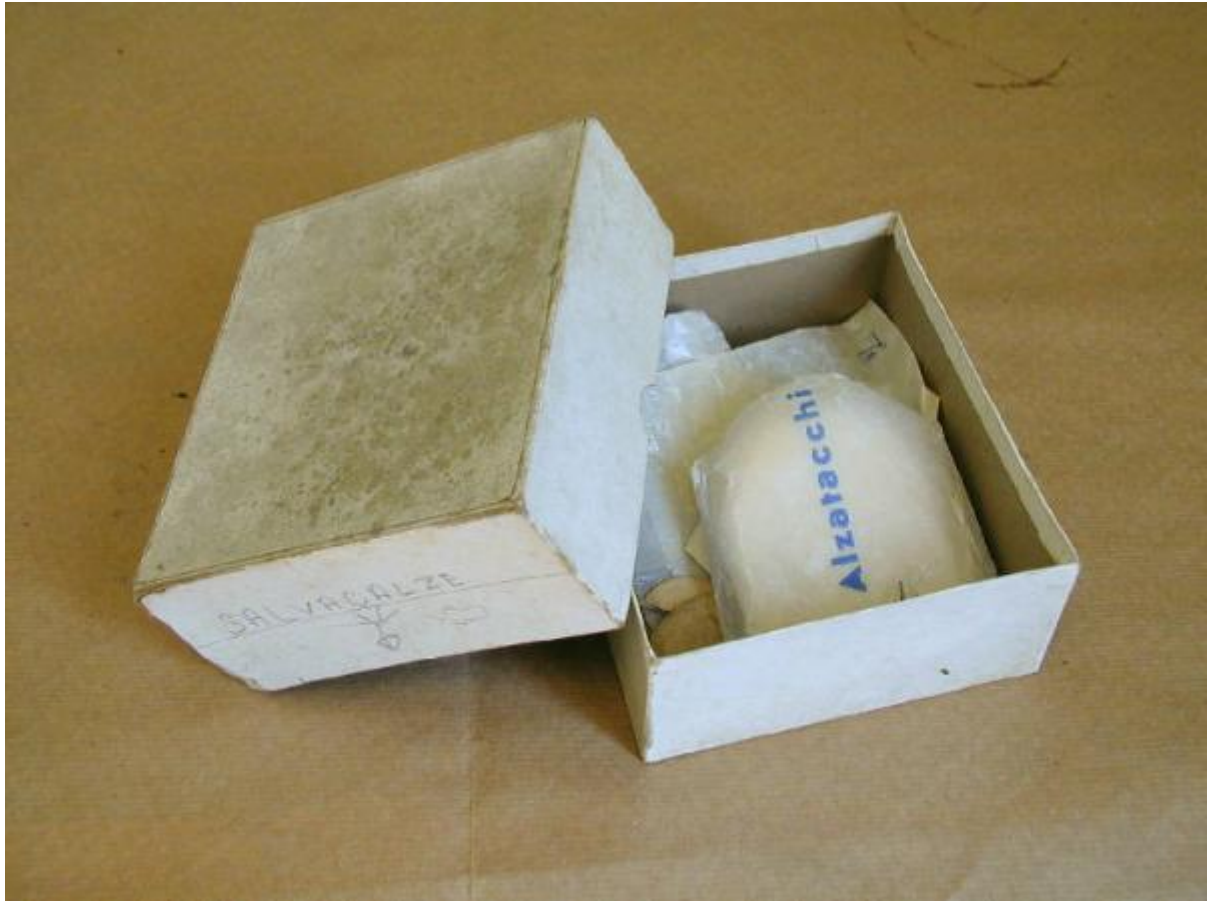


Scatola



Link risorsa: <https://www.lombardiabeniculturali.it/beni-etnoantropologici/schede/LO610-00097/>

Scheda SIRBeC: <https://www.lombardiabeniculturali.it/beni-etnoantropologici/schede-complete/LO610-00097/>

CODICI

Unità operativa: LO610

Numero scheda: 97

Codice scheda: LO610-00097

Tipo scheda: BDM

Livello ricerca: P

CODICE UNIVOCO

Codice regione: 03

Ente schedatore: R03/ Provincia di Lodi

Ente competente: S27

OGGETTO

OGGETTO

Definizione: scatola

Definizione della categoria generale: attività artigianali

Definizione della categoria specifica: calzoleria

Tipologia specifica: contenitori

Quantità: 1

LOCALIZZAZIONE GEOGRAFICO-AMMINISTRATIVA

INDICAZIONE DEL CONTENITORE FISICO

Codice del contenitore fisico: 7867

Categoria del contenitore fisico: architettura

LOCALIZZAZIONE GEOGRAFICO-AMMINISTRATIVA ATTUALE

Stato: Italia

Regione: Lombardia

Provincia: LO

Nome provincia: Lodi

Codice ISTAT comune: 098017

Comune: Cavenago d'Adda

COLLOCAZIONE SPECIFICA

Tipologia: palazzo

Qualificazione: pubblico

Denominazione: Municipio di Cavenago d'Adda - complesso

Indirizzo: Piazza Matteotti, 1

Denominazione struttura conservativa - livello 1: Raccolta "Cioca e berlòca"

Altra denominazione [1 / 4]: Palazzo Anelli Bagatti Valsecchi

Altra denominazione [2 / 4]: Asilo infantile Geppino Conti

Altra denominazione [3 / 4]: Museo della civiltà contadina

Altra denominazione [4 / 4]: Museo della civiltà contadina

ALTRE LOCALIZZAZIONI GEOGRAFICO-AMMINISTRATIVE

LOCALIZZAZIONE GEOGRAFICO-AMMINISTRATIVA

Stato: Italia

Regione: Lombardia

AUTORE FABBRICAZIONE/ESECUZIONE

AMBITO DI PRODUZIONE

Tipo di fabbricazione: industriale

Modalità di fabbricazione/esecuzione: Formatura e ribaditura a pressa

CRONOLOGIA DI FABBRICAZIONE/ESECUZIONE

Datazione: sec. XX

DATI TECNICI

MATERIA E TECNICA

Materia: cartoncino

Tecnica: fustellatura/ piegatura/ pinzatura

MISURE

Unità: cm

Altezza: 6

Larghezza: 12.4

Lunghezza: 14.5

DATI ANALITICI

DESCRIZIONE

Indicazioni sull'oggetto: Scatola di cartoncino bianco contenente salvacalze e alzatacchi in caucciù di diverso formato

ISCRIZIONI

Classe di appartenenza: descrittiva

Lingua: italiano

Tecnica di scrittura: a matita

Tipo di caratteri: lettere capitali/ corsivo/ numeri romani

Posizione: all'esterno e all'interno del coperchio

Trascrizione

(all'esterno) SALVACALZE

(all'interno) ALZATACCHI/ ART. 20042 L. 1000/ (cancellati) ART. 20012 L. 200/ ART. 20522 L. 500

STEMMI, EMBLEMI, MARCHI

Classe di appartenenza: marchio

Qualificazione: commerciale

Identificazione: clipei ovale e tondo

Quantità: 2

Posizione: sul coperchio e sull'etichetta

Descrizione

Sul coperchio, in un clipeo ovale si legge "G S M/ Lacci" (due parole cancellate); sull'etichetta, sotto la scritta a stampa entro un clipeo circolare, si legge "GS/M"

USO

Funzione: Contenere alzatacchi e correttivi interni per calzature

Modalità d'uso: Come contenitore

Occasione: Nei lavori di calzoleria

Collocazione nell'ambiente: Nella bottega del calzolaio

Cronologia d'uso: sec. XX

UTENTE

Nome: Zighetti Luigi

Mestiere o professione: calzolaio

Area geografico-culturale: padana

LOCALIZZAZIONE GEOGRAFICO-AMMINISTRATIVA

Regione: Lombardia

Provincia: LO

Comune: Cavenago d'Adda

CONSERVAZIONE

STATO DI CONSERVAZIONE

Data: 2004

Stato di conservazione: buono

Indicazioni specifiche: Integro funzionante

CONDIZIONE GIURIDICA E VINCOLI

ACQUISIZIONE

Tipo acquisizione: donazione

Nome: Zighetti Luigi

Luogo acquisizione: Lombardia/ LO/ Cavenago d'Adda

FONTI E DOCUMENTI DI RIFERIMENTO

DOCUMENTAZIONE FOTOGRAFICA

Codice univoco della risorsa: SC_BDM_LO610-00097_IMG-0000040588

Genere: documentazione allegata

Tipo: fotografia colore

Codice identificativo: img1241

Nome del file originale: 00001241.jpg

COMPILAZIONE

COMPILAZIONE

Anno di redazione: 2004

Nome: Gregori, G.

Funzionario responsabile: Margutti, M.