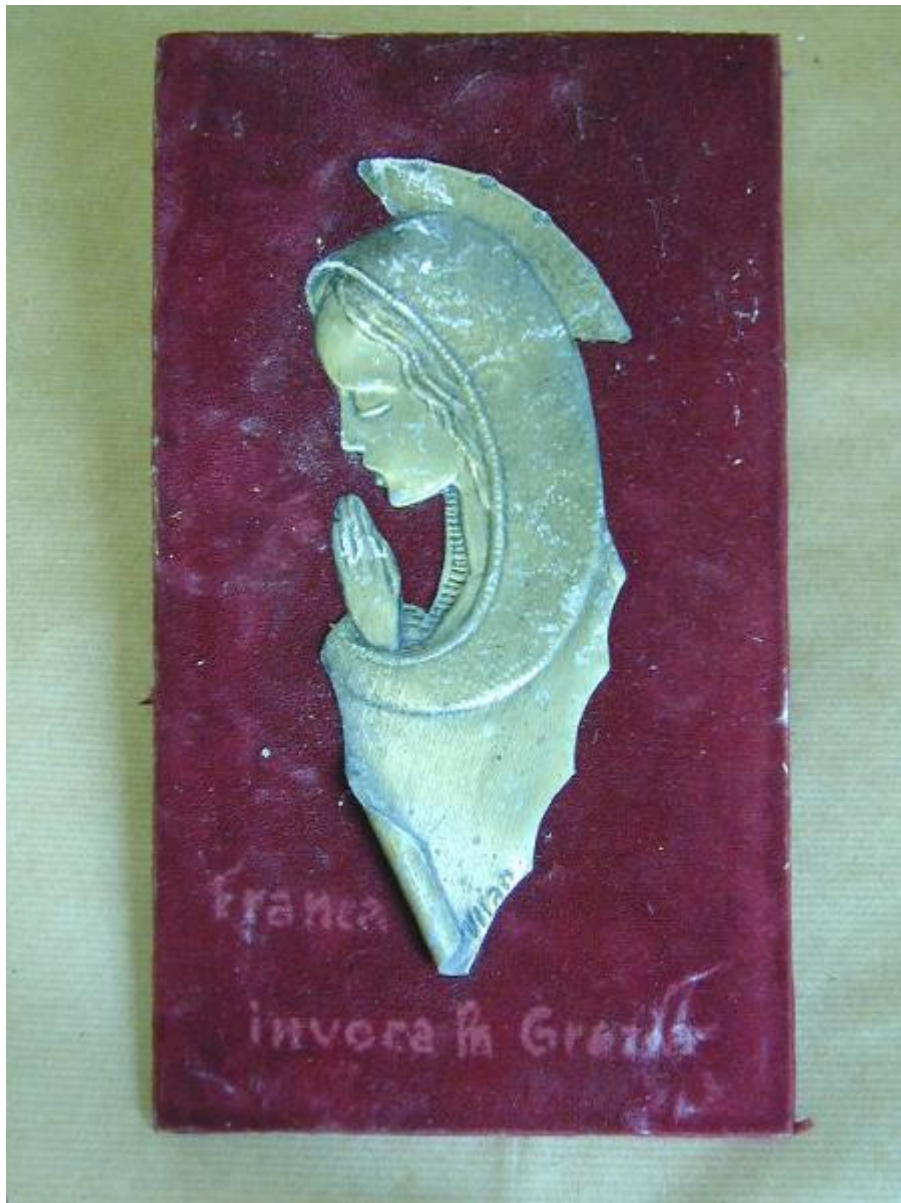


Madonna orante

IAM



Link risorsa: <https://www.lombardiabeniculturali.it/beni-etnoantropologici/schede/LO610-00195/>

Scheda SIRBeC: <https://www.lombardiabeniculturali.it/beni-etnoantropologici/schede-complete/LO610-00195/>

CODICI

Unità operativa: LO610

Numero scheda: 195

Codice scheda: LO610-00195

Tipo scheda: BDM

Livello ricerca: P

CODICE UNIVOCO

Codice regione: 03

Ente schedatore: R03/ Provincia di Lodi

Ente competente: S27

OGGETTO

OGGETTO

Definizione: madonna orante

Definizione della categoria generale: economia e ritualità domestiche

Definizione della categoria specifica: arredi

Tipologia specifica: oggetti devozionali

Quantità: 1

SOGGETTO

Identificazione: Madonna orante

Titolo: Madonna orante

LOCALIZZAZIONE GEOGRAFICO-AMMINISTRATIVA

INDICAZIONE DEL CONTENITORE FISICO

Codice del contenitore fisico: 7867

Categoria del contenitore fisico: architettura

LOCALIZZAZIONE GEOGRAFICO-AMMINISTRATIVA ATTUALE

Stato: Italia

Regione: Lombardia

Provincia: LO

Nome provincia: Lodi

Codice ISTAT comune: 098017

Comune: Cavenago d'Adda

COLLOCAZIONE SPECIFICA

Tipologia: palazzo

Qualificazione: pubblico

Denominazione: Municipio di Cavenago d'Adda - complesso

Indirizzo: Piazza Matteotti, 1

Denominazione struttura conservativa - livello 1: Raccolta "Cioca e berlòca"

Altra denominazione [1 / 4]: Palazzo Anelli Bagatti Valsecchi

Altra denominazione [2 / 4]: Asilo infantile Geppino Conti

Altra denominazione [3 / 4]: Museo della civiltà contadina

Altra denominazione [4 / 4]: Museo della civiltà contadina

ALTRE LOCALIZZAZIONI GEOGRAFICO-AMMINISTRATIVE

LOCALIZZAZIONE GEOGRAFICO-AMMINISTRATIVA

Stato: Italia

Regione: Lombardia

AUTORE FABBRICAZIONE/ESECUZIONE

AUTORE

Nome di persona o ente: IAM

Tipo intestazione: P

AMBITO DI PRODUZIONE

Tipo di fabbricazione: artigianale

LOCALIZZAZIONE GEOGRAFICO-AMMINISTRATIVA

Regione: LOMBARDIA

Provincia: MI

Comune: Milano

CRONOLOGIA DI FABBRICAZIONE/ESECUZIONE

Datazione: sec. XX seconda metà

DATI TECNICI

MATERIA E TECNICA [1 / 2]

Materia: peltro

Tecnica: modellatura a cesello

MATERIA E TECNICA [2 / 2]

Materia: velluto

Tecnica: taglio/ incollaggio

MISURE

Unità: cm

Altezza: 26

Larghezza: 14

Spessore: 3

DATI ANALITICI

DESCRIZIONE

Indicazioni sull'oggetto

Bassorilievo in peltro raffigurante la Madonna orante, incollato a supporto di cartone ricoperto di velluto. Sotto la figura vi è un'iscrizione prodotta mediante graffiatura del velluto; sul retro è incollata l'etichetta indicante la ditta produttrice dell'oggetto

ISCRIZIONI [1 / 2]

Classe di appartenenza: esortativa

Lingua: italiano

Tecnica di scrittura: a incisione

Tipo di caratteri: corsivo

Posizione: sotto la figura

Trascrizione: Franca/ invoca la Grazia

ISCRIZIONI [2 / 2]

Classe di appartenenza: pubblicitaria

Lingua: italiano

Tecnica di scrittura: a stampa

Tipo di caratteri: lettere capitali

Posizione: etichetta sul retro

Trascrizione: IAM CESELLO/ ARTISTICO/ A MANO

USO

Funzione: Devozionale

Modalità d'uso: Appeso alla parete

Collocazione nell'ambiente: Nel santuario

Cronologia d'uso: sec. XX

Area geografico-culturale: padana

LOCALIZZAZIONE GEOGRAFICO-AMMINISTRATIVA

Regione: Lombardia

Provincia: LO

Comune: Cavenago d'Adda

CONSERVAZIONE

STATO DI CONSERVAZIONE

Data: 2004

Stato di conservazione: discreto

Indicazioni specifiche: Integro funzionante

CONDIZIONE GIURIDICA E VINCOLI

ACQUISIZIONE

Tipo acquisizione: acquisizione

Luogo acquisizione: Lombardia/ LO/ Cavenago d'Adda

FONTI E DOCUMENTI DI RIFERIMENTO

DOCUMENTAZIONE FOTOGRAFICA

Codice univoco della risorsa: SC_BDM_LO610-00195_IMG-0000042871

Genere: documentazione allegata

Tipo: fotografia colore

Codice identificativo: img1339

Nome del file originale: 00001339.jpg

COMPILAZIONE

COMPILAZIONE

Anno di redazione: 2004

Nome: Gregori, G.

Funzionario responsabile: Margutti, M.