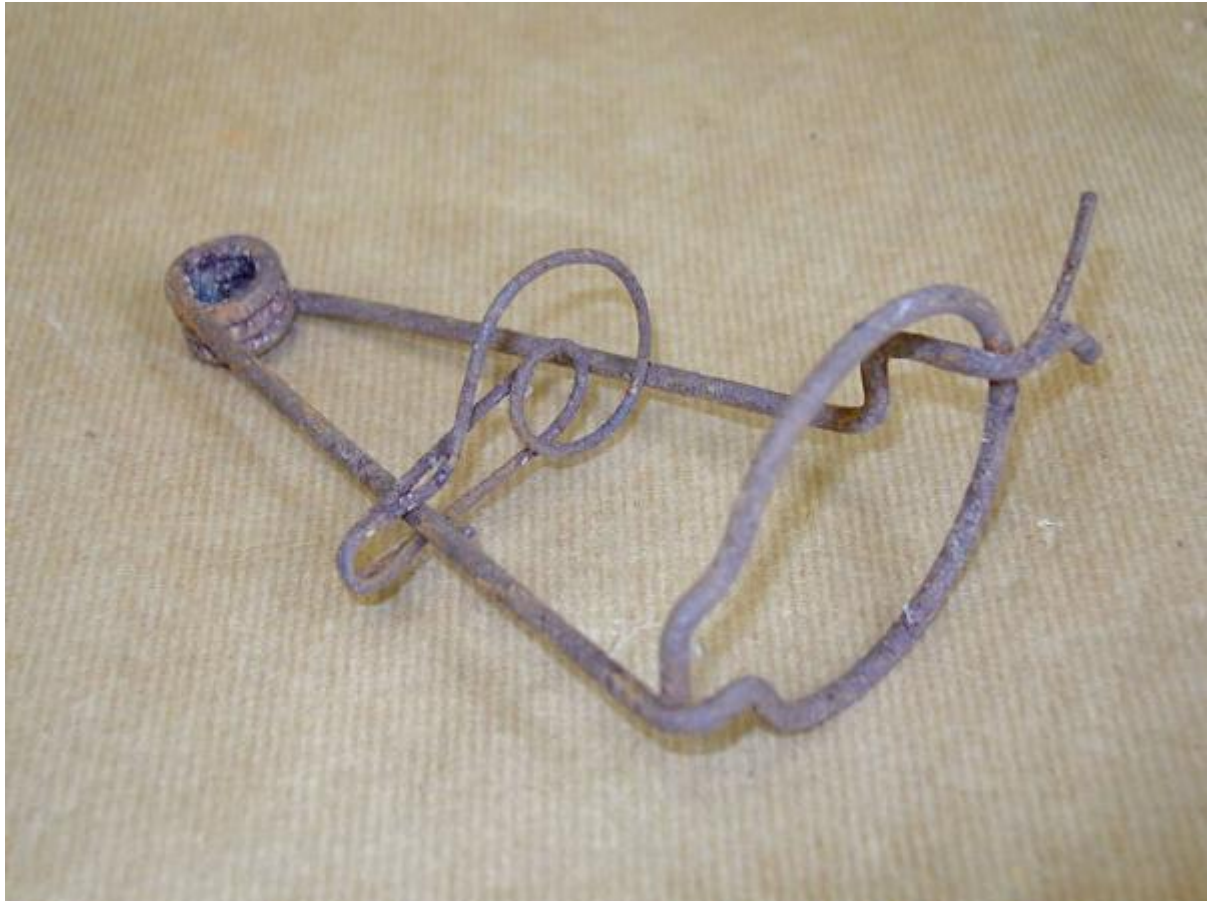


Trappola



Link risorsa: <https://www.lombardiabeniculturali.it/beni-etnoantropologici/schede/LO610-00231/>

Scheda SIRBeC: <https://www.lombardiabeniculturali.it/beni-etnoantropologici/schede-complete/LO610-00231/>

CODICI

Unità operativa: LO610

Numero scheda: 231

Codice scheda: LO610-00231

Tipo scheda: BDM

Livello ricerca: P

CODICE UNIVOCO

Codice regione: 03

Ente schedatore: R03/ Provincia di Lodi

Ente competente: S27

OGGETTO

OGGETTO

Definizione: trappola

Definizione della categoria generale: economia e ritualità domestiche

Definizione della categoria specifica: cattura di selvaggina

Tipologia specifica: trappole

Quantità: 1

DENOMINAZIONE LOCALE DELL'OGGETTO

Genere di denominazione: dialettale

Denominazione: tràpula da tòpa

LOCALIZZAZIONE GEOGRAFICO-AMMINISTRATIVA

INDICAZIONE DEL CONTENITORE FISICO

Codice del contenitore fisico: 7867

Categoria del contenitore fisico: architettura

LOCALIZZAZIONE GEOGRAFICO-AMMINISTRATIVA ATTUALE

Stato: Italia

Regione: Lombardia

Provincia: LO

Nome provincia: Lodi

Codice ISTAT comune: 098017

Comune: Cavenago d'Adda

COLLOCAZIONE SPECIFICA

Tipologia: palazzo

Qualificazione: pubblico

Denominazione: Municipio di Cavenago d'Adda - complesso

Indirizzo: Piazza Matteotti, 1

Denominazione struttura conservativa - livello 1: Raccolta "Cioca e berlòca"

Altra denominazione [1 / 4]: Palazzo Anelli Bagatti Valsecchi

Altra denominazione [2 / 4]: Asilo infantile Geppino Conti

Altra denominazione [3 / 4]: Museo della civiltà contadina

Altra denominazione [4 / 4]: Museo della civiltà contadina

ALTRE LOCALIZZAZIONI GEOGRAFICO-AMMINISTRATIVE

LOCALIZZAZIONE GEOGRAFICO-AMMINISTRATIVA

Stato: Italia

Regione: Lombardia

AUTORE FABBRICAZIONE/ESECUZIONE

AMBITO DI PRODUZIONE

Tipo di fabbricazione: artigianale

CRONOLOGIA DI FABBRICAZIONE/ESECUZIONE

Datazione: sec. XX

DATI TECNICI

MATERIA E TECNICA

Materia: ferro

Tecnica: filatura/ attorcigliatura/ tempratura

MISURE

Unità: cm

Larghezza: 8.8

Lunghezza: 14

Spessore: 6

DATI ANALITICI

DESCRIZIONE

Indicazioni sull'oggetto

Sorta di pinza metallica costituita da una parte costruita con un solo filo di ferro temprato formante nel fulcro una molla e alle due estremità un cappio circolare ed un'asta terminante a forcina, sporgente dalla circonferenza del cappio, che viene trattenuta in tensione da una sorta di gancio a chiave di violino, incernierato all'asta del cappio, sul quale viene fissata l'esca e forma il congegno d'innescata della trappola

USO

Funzione: Catturare talpe

Modalità d'uso: Innescata e fissata a terra con un picchetto

Occasione: Nelle coltivazioni

Collocazione nell'ambiente: Nel campo

LOCALIZZAZIONE GEOGRAFICO-AMMINISTRATIVA

Regione: Lombardia

Provincia: LO

Comune: Cavenago d'Adda

CONSERVAZIONE

STATO DI CONSERVAZIONE

Data: 2004

Stato di conservazione: discreto

Indicazioni specifiche: Integro funzionante

CONDIZIONE GIURIDICA E VINCOLI

ACQUISIZIONE

Tipo acquisizione: acquisizione

Luogo acquisizione: Lombardia/ LO/ Cavenago d'Adda

FONTI E DOCUMENTI DI RIFERIMENTO

DOCUMENTAZIONE FOTOGRAFICA

Codice univoco della risorsa: SC_BDM_LO610-00231_IMG-0000043648

Genere: documentazione allegata

Tipo: fotografia colore

Codice identificativo: img1375

Nome del file originale: 00001375.jpg

COMPILAZIONE

COMPILAZIONE

Anno di redazione: 2004

Nome: Gregori, G.

Funzionario responsabile: Margutti, M.