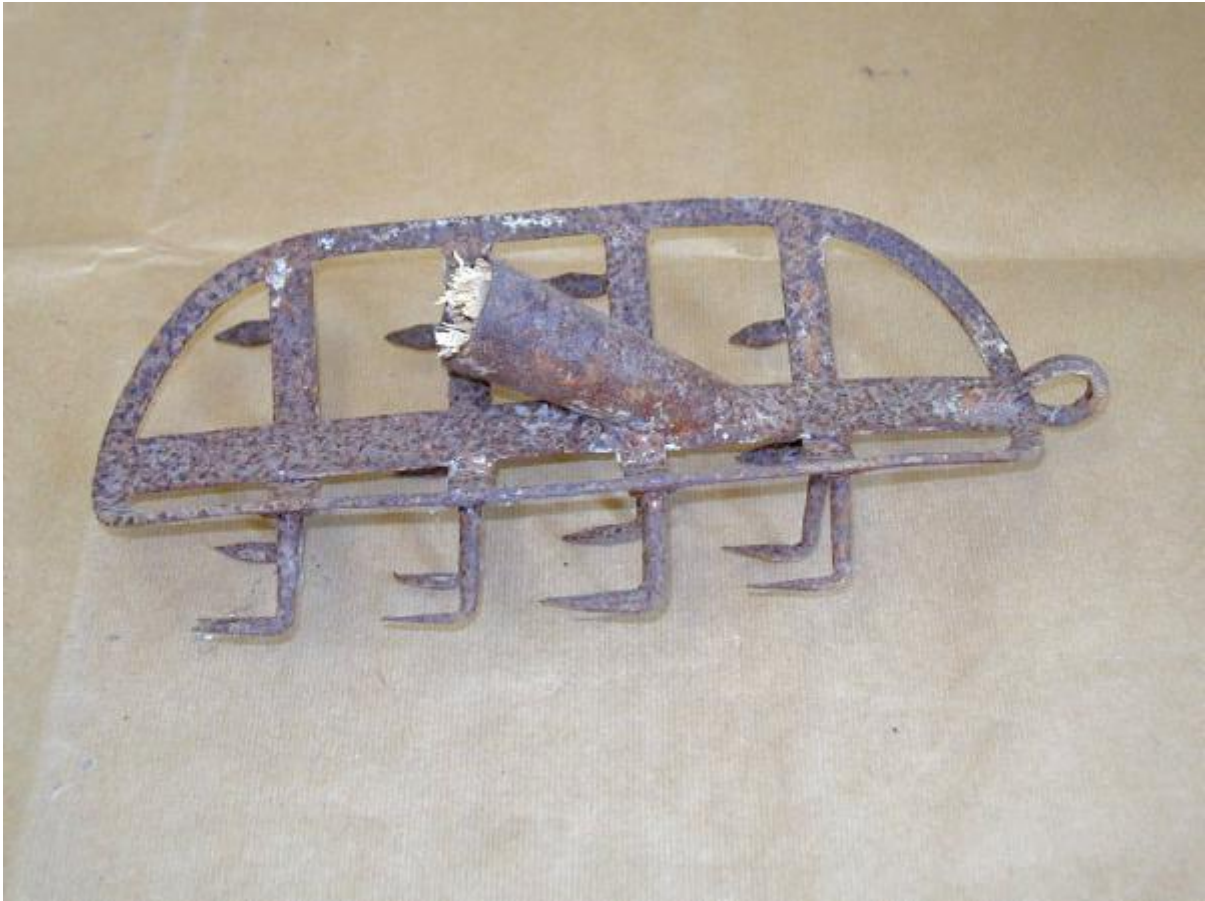


Sarchiello



Link risorsa: <https://www.lombardiabeniculturali.it/beni-etnoantropologici/schede/LO610-00448/>

Scheda SIRBeC: <https://www.lombardiabeniculturali.it/beni-etnoantropologici/schede-complete/LO610-00448/>

CODICI

Unità operativa: LO610

Numero scheda: 448

Codice scheda: LO610-00448

Tipo scheda: BDM

Livello ricerca: P

CODICE UNIVOCO

Codice regione: 03

Ente schedatore: R03/ Provincia di Lodi

Ente competente: S27

OGGETTO

OGGETTO

Definizione: sarchiello

Definizione della categoria generale: attività agro-silvo-pastorali

Definizione della categoria specifica: arnesi da contadino

Tipologia specifica: estirpatori-rimuovitori

Quantità: 1

DENOMINAZIONE LOCALE DELL'OGGETTO

Genere di denominazione: dialettale

Denominazione: brus-ciòn

LOCALIZZAZIONE GEOGRAFICO-AMMINISTRATIVA

INDICAZIONE DEL CONTENITORE FISICO

Codice del contenitore fisico: 7867

Categoria del contenitore fisico: architettura

LOCALIZZAZIONE GEOGRAFICO-AMMINISTRATIVA ATTUALE

Stato: Italia

Regione: Lombardia

Provincia: LO

Nome provincia: Lodi

Codice ISTAT comune: 098017

Comune: Cavenago d'Adda

COLLOCAZIONE SPECIFICA

Tipologia: palazzo

Qualificazione: pubblico

Denominazione: Municipio di Cavenago d'Adda - complesso

Indirizzo: Piazza Matteotti, 1

Denominazione struttura conservativa - livello 1: Raccolta "Cioca e berlòca"

Altra denominazione [1 / 4]: Palazzo Anelli Bagatti Valsecchi

Altra denominazione [2 / 4]: Asilo infantile Geppino Conti

Altra denominazione [3 / 4]: Museo della civiltà contadina

Altra denominazione [4 / 4]: Museo della civiltà contadina

DATI PATRIMONIALI E COLLEZIONI

INVENTARIO

Transcodifica del numero di inventario: 0073

AUTORE FABBRICAZIONE/ESECUZIONE

AUTORE

Mestiere o professione: fabbro ferraio

AMBITO DI PRODUZIONE

Tipo di fabbricazione: artigianale

CRONOLOGIA DI FABBRICAZIONE/ESECUZIONE

Datazione: sec. XX

DATI TECNICI

MATERIA E TECNICA

Materia: ferro

Tecnica: forgiatura/ saldatura

MISURE

Unità: cm

Altezza: 12

Larghezza: 18.5

Lunghezza: 35.3

DATI ANALITICI

DESCRIZIONE

Indicazioni sull'oggetto

Strumento realizzato con un telaio di ferro ellissoidale con una traversa longitudinale al centro alla quale è fissata sul secondo terzo obliquamente una gornia per l'inserimento del manico di legno (del quale resta un residuo) ed in testa un anello, forse per legarvi una corda utile al ritiro dell'attrezzo. Nella parte inferiore, resa trasversalmente convessa, sono applicate numerose punte piegate verso il senso del manico

USO

Funzione: Togliere la cotenna e le ere inestanti nella risaia

Modalità d'uso: Tirata avanti e indietro con le due braccia

Occasione: Nei lavori contadini

Collocazione nell'ambiente: Nella risaia

CONSERVAZIONE

STATO DI CONSERVAZIONE

Data: 2004

Stato di conservazione: buono

Indicazioni specifiche: Incompleto funzionante

CONDIZIONE GIURIDICA E VINCOLI

ACQUISIZIONE

Tipo acquisizione: acquisizione

Luogo acquisizione: Lombardia/ LO/ Cavenago d'Adda

FONTI E DOCUMENTI DI RIFERIMENTO

DOCUMENTAZIONE FOTOGRAFICA

Codice univoco della risorsa: SC_BDM_LO610-00448_IMG-0000047248

Genere: documentazione allegata

Tipo: fotografia colore

Codice identificativo: img1592

Nome del file originale: 00001592.jpg

BIBLIOGRAFIA [1 / 2]

Genere: bibliografia di confronto

Autore: AA.VV.

Titolo contributo

Museo Lombardo di Storia dell'Agricoltura. Le due grandi epoche dell'agricoltura lombarda. Guida-Catalogo del Museo, III edizione.

Luogo di edizione: Rozzano-Milano

Anno di edizione: 1988

V., tavv., figg.: p. 89, figg. 1-4

BIBLIOGRAFIA [2 / 2]

Genere: bibliografia di confronto

Autore: Bassi G. - Forni G.

Titolo contributo

Gli strumenti di lavoro tradizionali lodigiani e la loro storia. Vol. I. L'aratro e il carro lodigiani nel contesto storico padano.

Luogo di edizione: Milano

Anno di edizione: 1988

V., tavv., figg.: p. 76

COMPILAZIONE

COMPILAZIONE

Anno di redazione: 2004

Nome: Gregori, G.

Funzionario responsabile: Margutti, M.