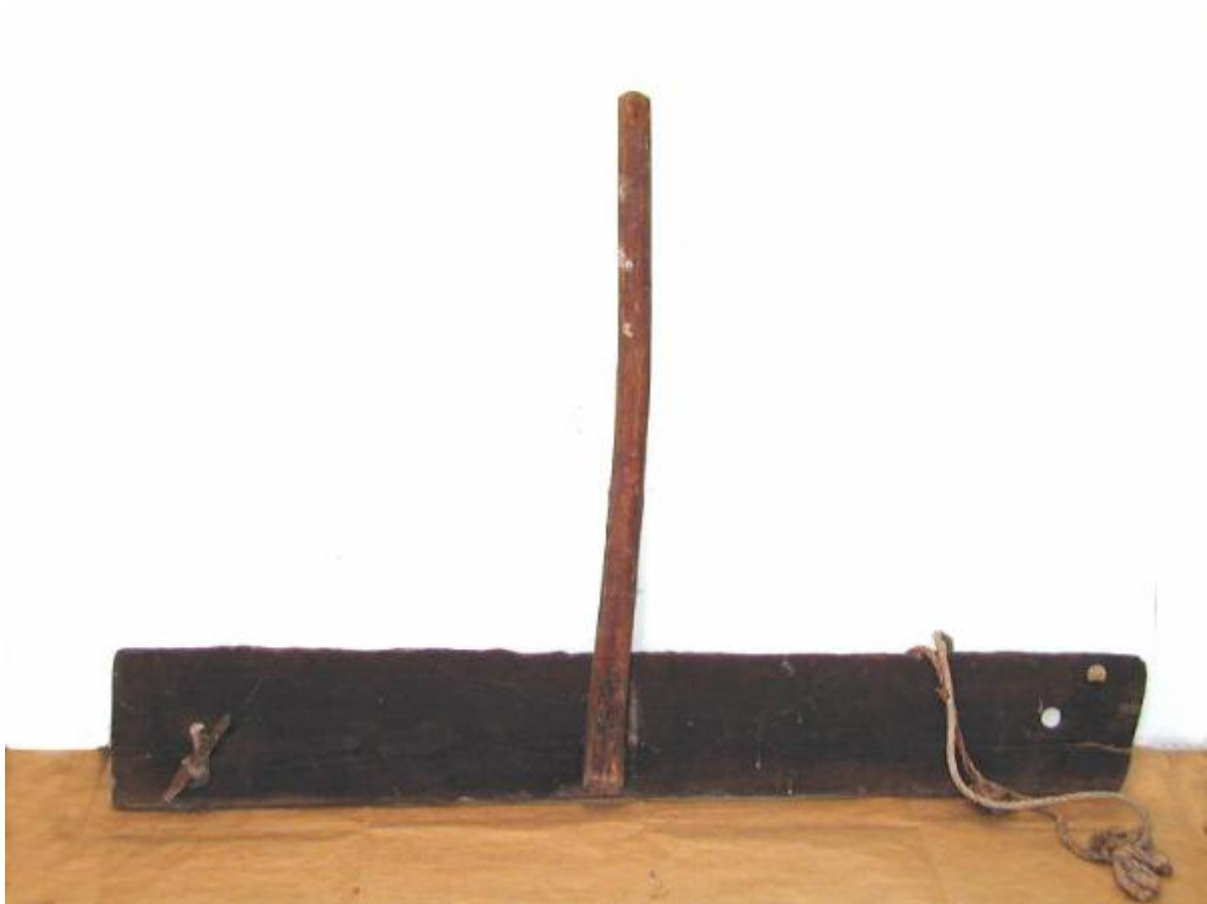


Spianatoio



Link risorsa: <https://www.lombardiabeniculturali.it/beni-etnoantropologici/schede/LO610-00457/>

Scheda SIRBeC: <https://www.lombardiabeniculturali.it/beni-etnoantropologici/schede-complete/LO610-00457/>

CODICI

Unità operativa: LO610

Numero scheda: 457

Codice scheda: LO610-00457

Tipo scheda: BDM

Livello ricerca: P

CODICE UNIVOCO

Codice regione: 03

Ente schedatore: R03/ Provincia di Lodi

Ente competente: S27

OGGETTO

OGGETTO

Definizione: spianatoio

Definizione della categoria generale: attività agro-silvo-pastorali

Definizione della categoria specifica: arnesi da contadino

Tipologia specifica: raccoglitori

Quantità: 1

DENOMINAZIONE LOCALE DELL'OGGETTO

Genere di denominazione: dialettale

Denominazione: ràgia

LOCALIZZAZIONE GEOGRAFICO-AMMINISTRATIVA

INDICAZIONE DEL CONTENITORE FISICO

Codice del contenitore fisico: 7867

Categoria del contenitore fisico: architettura

LOCALIZZAZIONE GEOGRAFICO-AMMINISTRATIVA ATTUALE

Stato: Italia

Regione: Lombardia

Provincia: LO

Nome provincia: Lodi

Codice ISTAT comune: 098017

Comune: Cavenago d'Adda

COLLOCAZIONE SPECIFICA

Tipologia: palazzo

Qualificazione: pubblico

Denominazione: Municipio di Cavenago d'Adda - complesso

Indirizzo: Piazza Matteotti, 1

Denominazione struttura conservativa - livello 1: Raccolta "Cioca e berlòca"

Altra denominazione [1 / 4]: Palazzo Anelli Bagatti Valsecchi

Altra denominazione [2 / 4]: Asilo infantile Geppino Conti

Altra denominazione [3 / 4]: Museo della civiltà contadina

Altra denominazione [4 / 4]: Museo della civiltà contadina

DATI PATRIMONIALI E COLLEZIONI

INVENTARIO

Transcodifica del numero di inventario: 0073

AUTORE FABBRICAZIONE/ESECUZIONE

AMBITO DI PRODUZIONE

Tipo di fabbricazione: autorealizzato

CRONOLOGIA DI FABBRICAZIONE/ESECUZIONE

Datazione: sec. XX

DATI TECNICI

MATERIA E TECNICA [1 / 2]

Materia: legno

Tecnica: taglio/ inchiodatura

MATERIA E TECNICA [2 / 2]

Materia: canapa

Tecnica: attorcigliatura

MISURE

Unità: cm

Altezza: 98

Larghezza: 142

Spessore: 7

DATI ANALITICI

DESCRIZIONE

Indicazioni sull'oggetto

Strumento costituito da un asse di legno trasversale, munito d'un manico inchiodato perpendicolarmente al centro, alle cui estremità vi sono due fori nei quali è legata la corda per il traino

USO

Funzione: Spianare le granaglie sull'aia

Modalità d'uso

Posta contro il mucchio di grano veniva tenuto perpendicolare a terra da una persona e tirata, mediante la corda, da un'altra

Occasione: In occasione della essiccazione dei grani

Collocazione nell'ambiente: In cascina

CONSERVAZIONE

STATO DI CONSERVAZIONE

Data: 2004

Stato di conservazione: buono

Indicazioni specifiche: Integro funzionante

CONDIZIONE GIURIDICA E VINCOLI

ACQUISIZIONE

Tipo acquisizione: deposito

Luogo acquisizione: Lombardia/ LO/ Montodine

Note: fonte: Bollo d'alluminio con il n. 359

FONTI E DOCUMENTI DI RIFERIMENTO

DOCUMENTAZIONE FOTOGRAFICA

Codice univoco della risorsa: SC_BDM_LO610-00457_IMG-0000047365

Genere: documentazione allegata

Tipo: fotografia colore

Codice identificativo: img1601

Nome del file originale: 00001601.jpg

BIBLIOGRAFIA

Genere: bibliografia di contesto

Autore: AA.VV.

Titolo contributo

Museo Lombardo di Storia dell'Agricoltura. Le due grandi epoche dell'agricoltura lombarda. Guida-Catalogo del Museo, III edizione.

Luogo di edizione: Rozzano-Milano

Anno di edizione: 1988

V., tavv., figg.: p. 95, fig. 10

COMPILAZIONE

COMPILAZIONE

Anno di redazione: 2004

Nome: Gregori, G.

Funzionario responsabile: Margutti, M.