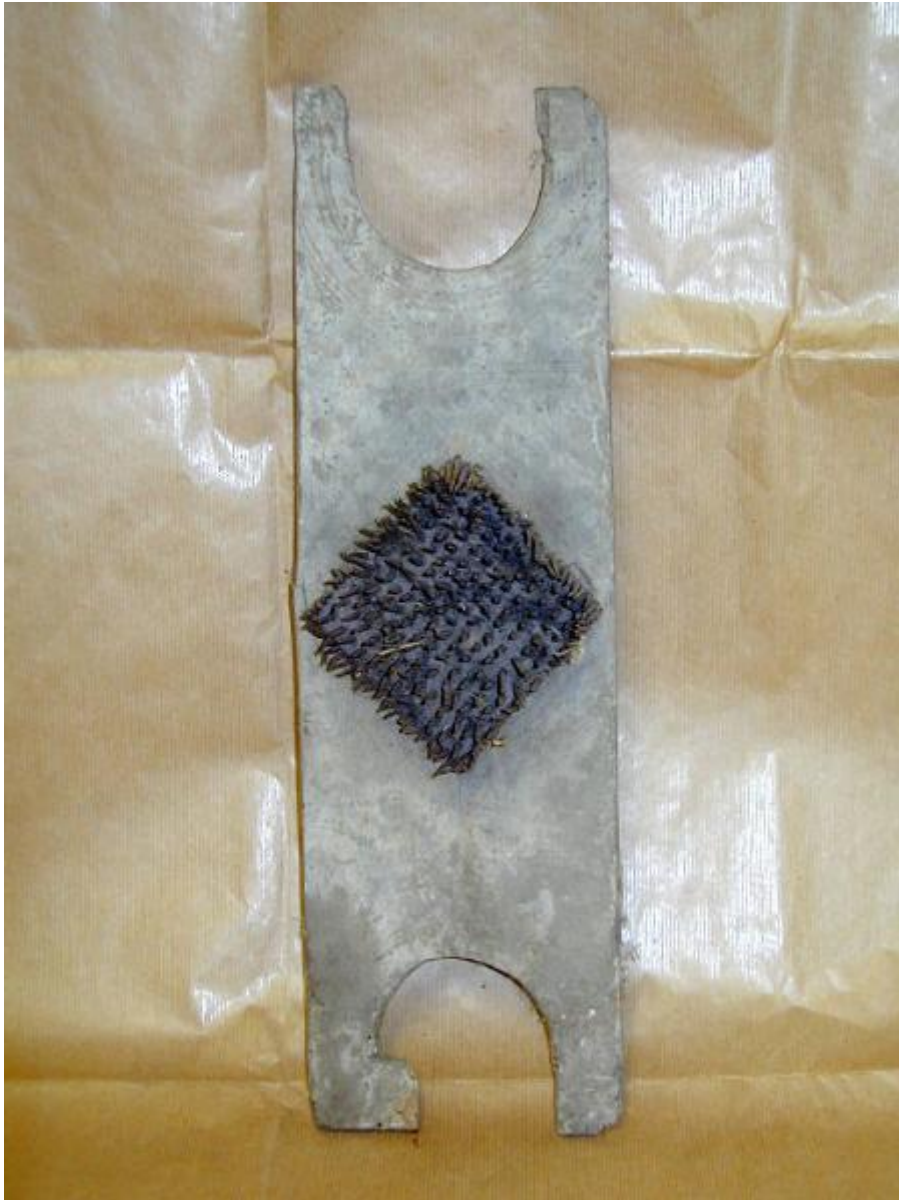


Pettine da lino



Link risorsa: <https://www.lombardiabeniculturali.it/beni-etnoantropologici/schede/LO610-00644/>

Scheda SIRBeC: <https://www.lombardiabeniculturali.it/beni-etnoantropologici/schede-complete/LO610-00644/>

CODICI

Unità operativa: LO610

Numero scheda: 644

Codice scheda: LO610-00644

Tipo scheda: BDM

Livello ricerca: P

CODICE UNIVOCO

Codice regione: 03

Ente schedatore: R03/ Provincia di Lodi

Ente competente: S27

OGGETTO

OGGETTO

Definizione: pettine da lino

Definizione della categoria generale: economia e ritualità domestiche

Definizione della categoria specifica: filatura e tessitura della lana

Tipologia specifica: pettini

Quantità: 1

LOCALIZZAZIONE GEOGRAFICO-AMMINISTRATIVA

INDICAZIONE DEL CONTENITORE FISICO

Codice del contenitore fisico: 7867

Categoria del contenitore fisico: architettura

LOCALIZZAZIONE GEOGRAFICO-AMMINISTRATIVA ATTUALE

Stato: Italia

Regione: Lombardia

Provincia: LO

Nome provincia: Lodi

Codice ISTAT comune: 098017

Comune: Cavenago d'Adda

COLLOCAZIONE SPECIFICA

Tipologia: palazzo

Qualificazione: pubblico

Denominazione: Municipio di Cavenago d'Adda - complesso

Indirizzo: Piazza Matteotti, 1

Denominazione struttura conservativa - livello 1: Raccolta "Cioca e berlòca"

Altra denominazione [1 / 4]: Palazzo Anelli Bagatti Valsecchi

Altra denominazione [2 / 4]: Asilo infantile Geppino Conti

Altra denominazione [3 / 4]: Museo della civiltà contadina

Altra denominazione [4 / 4]: Museo della civiltà contadina

DATI PATRIMONIALI E COLLEZIONI

INVENTARIO

Transcodifica del numero di inventario: 0073

AUTORE FABBRICAZIONE/ESECUZIONE

AMBITO DI PRODUZIONE

Tipo di fabbricazione: artigianale

CRONOLOGIA DI FABBRICAZIONE/ESECUZIONE

Datazione: sec. XX

DATI TECNICI

MATERIA E TECNICA [1 / 2]

Materia: legno

Tecnica: sagomatura a mano

MATERIA E TECNICA [2 / 2]

Materia: ferro

Tecnica: foggatura

MISURE

Unità: cm

Larghezza: 15

Lunghezza: 49.4

Spessore: 6.5

DATI ANALITICI

DESCRIZIONE

Indicazioni sull'oggetto

Tavoletta rettangolare di legno con due fori semicircolari alle estremità per l'impugnatura, al centro della quale sono conficcati, in area romboidale, una serie di denti d'acciaio piramidali molto appuntiti. Intorno ai denti e ai due fori vi sono decorazioni graffite

APPARATO FIGURATIVO

Tipologia: geometriche

Funzione: decorativa

Materia e tecnica d'esecuzione: graffito

Notizie storico-critiche

Dalla distanza degli aculei si evince trattarsi di un pettine per la terza fase di pettinatura, dalla quale si otteneva il "lungo tiglio" o "pettinato", che filato si utilizzava per i tessuti di prima qualità.

USO

Funzione: Per la terza pettinatura delle fibre di lino

Modalità d'uso

L'operatore con una mano teneva fermo posato a terra, in posizione verticale fra le gambe, il pettine con le punte rivolte all'esterno e con l'altra mano faceva cadere dall'alto il fiocco di fibre sui denti del pettine trandolo a sé

Occasione: Nei lavori di filatura

Collocazione nell'ambiente: Nella casa contadina

CONSERVAZIONE

STATO DI CONSERVAZIONE

Data: 2004

Stato di conservazione: buono

Indicazioni specifiche: Incompleto funzionante

CONDIZIONE GIURIDICA E VINCOLI

ACQUISIZIONE

Tipo acquisizione: donazione

Nome: Roveda

Luogo acquisizione: Lombardia/ LO/ Cavenago d'Adda

Note: fonte: Cartellino con il nome

FONTI E DOCUMENTI DI RIFERIMENTO

DOCUMENTAZIONE FOTOGRAFICA

Codice univoco della risorsa: SC_BDM_LO610-00644_IMG-0000049395

Genere: documentazione allegata

Tipo: fotografia colore

Codice identificativo: img1788

Nome del file originale: 00001788.jpg

BIBLIOGRAFIA [1 / 2]

Genere: bibliografia di confronto

Autore: Scheuermeier P.

Titolo contributo

Il lavoro dei contadini. Cultura materiale e artigianato rurale in Italia e nella Svizzera italiana e retoromanza

Luogo di edizione: Milano

Anno di edizione: 1980

V., pp., nn.: vol. II, p. 241

V., tavv., figg.: vol. I, fig. 452

BIBLIOGRAFIA [2 / 2]

Genere: bibliografia di confronto

Autore: Merisi F. (a cura di)

Titolo contributo: Museo del Lino. Le collezioni, gli strumenti, i manufatti

Luogo di edizione: Pescarolo

Anno di edizione: 1999

V., pp., nn.: pp. 42-44

V., tavv., figg.: figg. 28-31

COMPILAZIONE

COMPILAZIONE

Anno di redazione: 2004

Nome: Gregori, G.

Funzionario responsabile: Margutti, M.