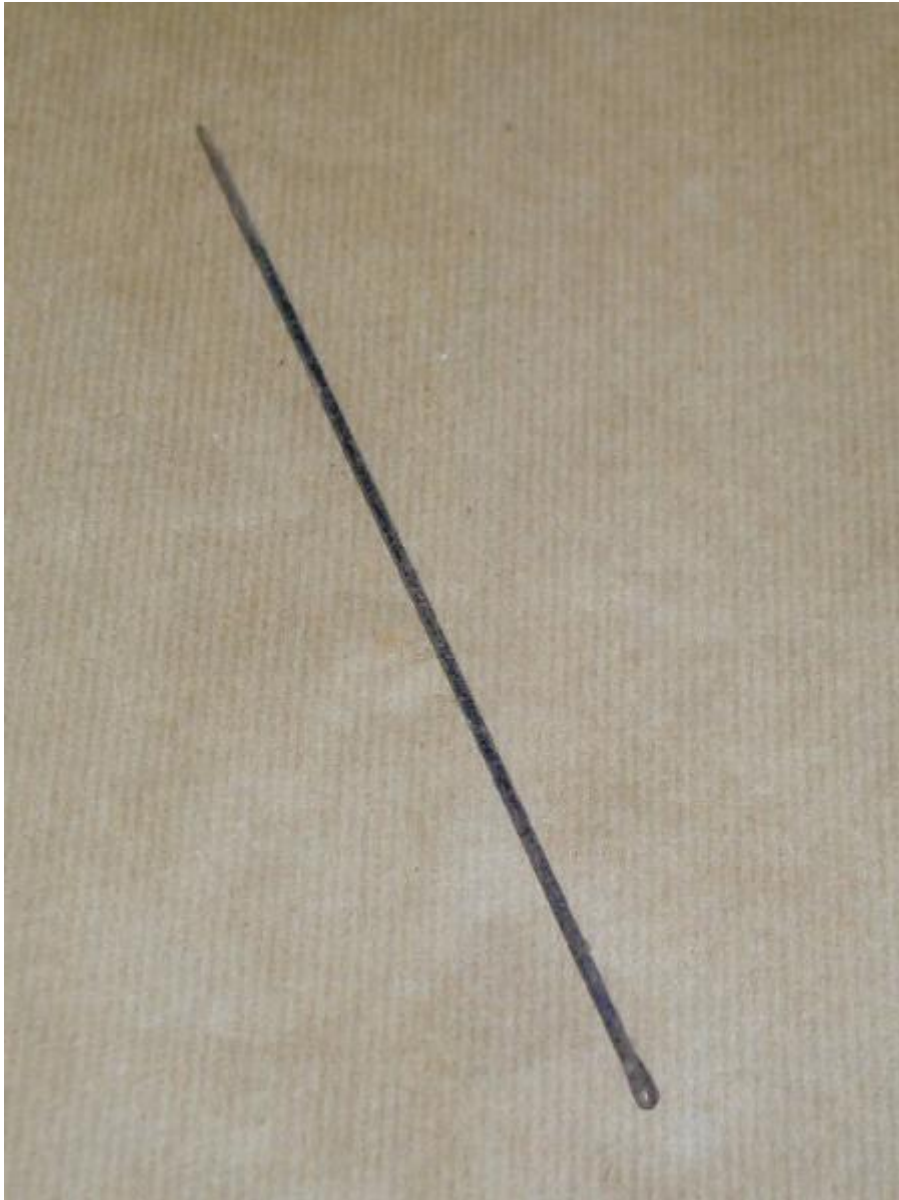


## Ago



Link risorsa: <https://www.lombardiabeniculturali.it/beni-etnoantropologici/schede/LO610-00749/>

Scheda SIRBeC: <https://www.lombardiabeniculturali.it/beni-etnoantropologici/schede-complete/LO610-00749/>

## **CODICI**

Unità operativa: LO610

Numero scheda: 749

Codice scheda: LO610-00749

Tipo scheda: BDM

Livello ricerca: P

### **CODICE UNIVOCO**

Codice regione: 03

Ente schedatore: R03/ Provincia di Lodi

Ente competente: S27

## **OGGETTO**

### **OGGETTO**

Definizione: ago

Definizione della categoria generale: attività artigianali

Definizione della categoria specifica: filatura e tessitura

Tipologia specifica: utensili per la cucitura

Quantità: 1

### **DENOMINAZIONE LOCALE DELL'OGGETTO**

Genere di denominazione: dialettale

Denominazione: gùgia

## **LOCALIZZAZIONE GEOGRAFICO-AMMINISTRATIVA**

### **INDICAZIONE DEL CONTENITORE FISICO**

Codice del contenitore fisico: 7867

Categoria del contenitore fisico: architettura

### **LOCALIZZAZIONE GEOGRAFICO-AMMINISTRATIVA ATTUALE**

Stato: Italia

Regione: Lombardia

Provincia: LO

Nome provincia: Lodi

Codice ISTAT comune: 098017

Comune: Cavenago d'Adda

### **COLLOCAZIONE SPECIFICA**

Tipologia: palazzo

Qualificazione: pubblico

Denominazione: Municipio di Cavenago d'Adda - complesso

Indirizzo: Piazza Matteotti, 1

Denominazione struttura conservativa - livello 1: Raccolta "Cioca e berlòca"

Altra denominazione [1 / 4]: Palazzo Anelli Bagatti Valsecchi

Altra denominazione [2 / 4]: Asilo infantile Geppino Conti

Altra denominazione [3 / 4]: Museo della civiltà contadina

Altra denominazione [4 / 4]: Museo della civiltà contadina

## **AUTORE FABBRICAZIONE/ESECUZIONE**

### **AMBITO DI PRODUZIONE**

Tipo di fabbricazione: industriale

### **CRONOLOGIA DI FABBRICAZIONE/ESECUZIONE**

Datazione: sec. XIX-sec. XX

## **DATI TECNICI**

### **MATERIA E TECNICA**

Materia: acciaio

Tecnica: filatura/ foratura/ affilatura

### **MISURE**

Unità: cm

Larghezza: 0.4

Lunghezza: 17.2

Spessore: 0.2

## **DATI ANALITICI**

## DESCRIZIONE

Indicazioni sull'oggetto

Ago costituito da un filo d'acciaio appuntito ad una estremità e schiacciato dall'altra per ricavarvi la cruna

## USO

Funzione: Cucire materassi e tappezzerie

Modalità d'uso

Si spingeva all'interno dell'oggetto da cucire facendolo uscire dall'altra parte traendo il filo inserito nella cruna

Occasione: Nei lavori di cucitura

Collocazione nell'ambiente: Nella bottega del tappeziere e del materassaio

## CONSERVAZIONE

### STATO DI CONSERVAZIONE

Data: 2004

Stato di conservazione: mediocre

Indicazioni specifiche: Integro funzionante

## CONDIZIONE GIURIDICA E VINCOLI

### ACQUISIZIONE

Tipo acquisizione: acquisizione

Luogo acquisizione: Lombardia/ LO/ Cavenago d'Adda

## FONTI E DOCUMENTI DI RIFERIMENTO

### DOCUMENTAZIONE FOTOGRAFICA

Codice univoco della risorsa: SC\_BDM\_LO610-00749\_IMG-0000050243

Genere: documentazione allegata

Tipo: fotografia colore

Codice identificativo: img1893

Nome del file originale: 00001893.jpg

## COMPILAZIONE

### COMPILAZIONE

Anno di redazione: 2004

Nome: Gregori, G.

Funzionario responsabile: Margutti, M.