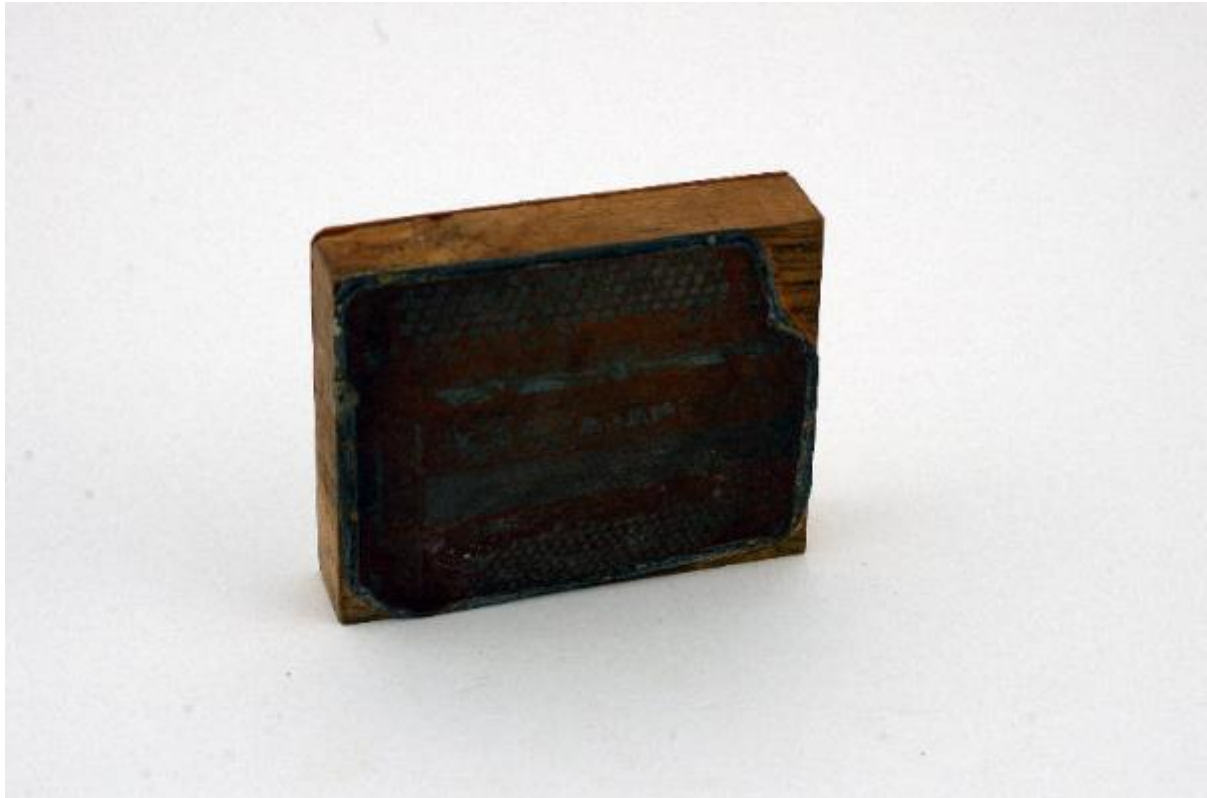


## Cliché tipografico

Fabbrica Fisarmoniche Maga Ercole



Link risorsa: <https://www.lombardiabeniculturali.it/beni-etnoantropologici/schede/MF020-00106/>

Scheda SIRBeC: <https://www.lombardiabeniculturali.it/beni-etnoantropologici/schede-complete/MF020-00106/>

## **CODICI**

Unità operativa: MF020

Numero scheda: 106

Codice scheda: MF020-00106

Tipo scheda: BDM

Livello ricerca: C

### **CODICE UNIVOCO**

Codice regione: 03

Numero catalogo generale: 00702662

Ente schedatore: R03/ Civico Museo della Fisarmonica Mariano Dallapè

Ente competente: S27

## **RELAZIONI**

### **RELAZIONI CON ALTRI BENI**

Tipo relazione: è compreso

Tipo scheda: COL

Codice IDK della scheda correlata: COL-LMD20-0000022

## **OGGETTO**

### **OGGETTO**

Definizione: cliché tipografico

Definizione della categoria generale: attività artigianali

Definizione della categoria specifica: lavoro artigianale

Tipologia specifica: strumenti di lavoro

Quantità: 1

### **DENOMINAZIONE LOCALE DELL'OGGETTO**

Genere di denominazione: dialettale

Denominazione: clisé

## **LOCALIZZAZIONE GEOGRAFICO-AMMINISTRATIVA**

### **INDICAZIONE DEL CONTENITORE FISICO**

Codice del contenitore fisico: 26974

Categoria del contenitore fisico: architettura

### **LOCALIZZAZIONE GEOGRAFICO-AMMINISTRATIVA ATTUALE**

Stato: Italia

Regione: Lombardia

Provincia: PV

Nome provincia: Pavia

Codice ISTAT comune: 018153

Comune: Stradella

### **COLLOCAZIONE SPECIFICA**

Tipologia: deposito

Denominazione: Deposito del Museo della Fisarmonica "Mariano Dallapè"

Indirizzo: Via Montebello, 27

Denominazione struttura conservativa - livello 1: Museo della Fisarmonica "Mariano Dallapè"

Tipologia struttura conservativa: museo

## **ALTRE LOCALIZZAZIONI GEOGRAFICO-AMMINISTRATIVE**

Tipo di localizzazione: d'archivio

### **LOCALIZZAZIONE GEOGRAFICO-AMMINISTRATIVA**

Stato: Italia

Regione: Lombardia

Provincia: PV

Comune: Stradella

### **COLLOCAZIONE SPECIFICA**

Denominazione: Fabbrica Fisarmoniche Maga Ercole

## **DATI PATRIMONIALI E COLLEZIONI**

### **INVENTARIO**

Data: 2006

Collocazione: Archivio Comunale

Numero: FMagaErcole044

## COLLEZIONI

Denominazione: Civico Museo della Fisarmonica "Mariano Dallapè"

## AUTORE FABBRICAZIONE/ESECUZIONE

### AUTORE

Nome di persona o ente: Fabbrica Fisarmoniche Maga Ercole

Tipo intestazione: P

### AMBITO DI PRODUZIONE

Tipo di fabbricazione: artigianale

Denominazione: ambito stradellino

### LOCALIZZAZIONE GEOGRAFICO-AMMINISTRATIVA

Regione: Lombardia

Provincia: PV

Comune: Stradella

### CRONOLOGIA DI FABBRICAZIONE/ESECUZIONE

Datazione: 1935

Motivazione della datazione: documentazione inventariale

## DATI TECNICI

### MATERIA E TECNICA [1 / 2]

Materia: alluminio

Tecnica: modellatura a stampo

### MATERIA E TECNICA [2 / 2]

Materia: legno

Tecnica: taglio

### MISURE

Unità: cm

Larghezza: 8

Lunghezza: 10.1

## DATI ANALITICI

## DESCRIZIONE

Indicazioni sull'oggetto

Matrice tipografica per stampa pubblicitaria. Supporto in legno, matrice in alluminio. Disegno di fisarmonica con scritta pubblicitaria orizzontale "MAGA". Sul retro è incollato uno strato di carta.

## ISCRIZIONI

Classe di appartenenza: documentaria

Lingua: italiano

Tecnica di scrittura: a penna

Tipo di caratteri: lettere capitali/ numeri arabi

Posizione: sul fondo in carta

Trascrizione: MAGA ERCOLE 1935

Notizie storico-critiche

La "Fabbrica Fisarmoniche Maga Ercole" è la seconda fabbrica aperta a Stradella (nel 1895), dopo la "Fabbrica Armoniche Dallapè Mariano & Figlio", dove il titolare aveva appreso il mestiere. Gli strumenti costruiti gli valgono la medaglia d'oro all'Esposizione Internazionale di Londra nel 1902. Raggiunge un massimo di 60 dipendenti negli anni Venti del Novecento. Dopo la morte di Ercole nel 1931, si avvicendano alla dirigenza nipoti e pronipoti. Negli anni Settanta del Novecento cessa la produzione di fisarmoniche e viene riconvertita la produzione in prodotti di falegnameria. Nel 1982 la ditta viene rilevata dall'accordatore stradellino Luigi Trovabene, tuttora in attività.

## USO

Funzione: utilizzato per la stampa pubblicitaria

Modalità d'uso

Le matrici tipografiche possono essere a rilievo (tipografia) o a incavo (calcografia), ma il principio è sempre quello del trasferimento di un segno o di una lettera su un supporto, mediante un'operazione di carattere meccanico.

Occasione: lavoro artigianale/ costruzione strumenti musicali

Cronologia d'uso: sec. XX

## UTENTE

Nome: Fabbrica Fisarmoniche Maga Ercole

Mestiere o professione: tipografo

## LOCALIZZAZIONE GEOGRAFICO-AMMINISTRATIVA

Regione: Lombardia

Provincia: PV

Comune: Stradella

## CONSERVAZIONE

### STATO DI CONSERVAZIONE

Data: 2006

Stato di conservazione: buono

## CONDIZIONE GIURIDICA E VINCOLI

### CONDIZIONE GIURIDICA

Indicazione generica: proprietà Ente pubblico territoriale

Indicazione specifica: Comune di Stradella

Indirizzo: Via Marconi, 35

### ACQUISIZIONE

Tipo acquisizione: donazione

Nome: Fabbrica Fisarmoniche Maga Ercole

Luogo acquisizione: Lombardia/ PV/ Stradella

Note: fonte: Archivio comunale

## FONTI E DOCUMENTI DI RIFERIMENTO

### DOCUMENTAZIONE FOTOGRAFICA

Codice univoco della risorsa: SC\_BDM\_MF020-00106\_IMG-0000040818

Genere: documentazione allegata

Tipo: fotografia colore

Codice identificativo: DSC\_1638

Note: 2006/ Ricotti, Fabrizio

Nome del file originale: DSC\_1638.tif

### BIBLIOGRAFIA [1 / 22]

Genere: bibliografia di confronto

Autore: Benetoux T.

Titolo contributo: Comprendre et réparer votre accordéon

Anno di edizione: 2001

### BIBLIOGRAFIA [2 / 22]

Genere: bibliografia di confronto

Autore: Billard F./ Roussin D.

Titolo contributo: Histoire de l'accordéon

Luogo di edizione: Castelnau-le-Lez

Anno di edizione: 1991

**BIBLIOGRAFIA [3 / 22]**

Genere: bibliografia di confronto

Autore: Sancin P.P.

Titolo contribuito: Il libro dell'armonica (in Europa, in Friuli e nell'Alto Litorale Adriatico)

Luogo di edizione: Udine

Anno di edizione: 1990

**BIBLIOGRAFIA [4 / 22]**

Genere: bibliografia di confronto

Autore: Baines A.

Titolo contribuito: Storia degli strumenti musicali

Luogo di edizione: Milano

Anno di edizione: 1983

**BIBLIOGRAFIA [5 / 22]**

Genere: bibliografia di confronto

Autore: Bertarelli V.

Titolo contribuito: L'azienda delle fisarmoniche. Aspetti di organizzazione, di produzione e di vendita

Luogo di edizione: Milano

Anno di edizione: 1958

**BIBLIOGRAFIA [6 / 22]**

Genere: bibliografia di confronto

Autore: Bislani R./ Bugiolacchi B./ Frati Z./ Sbaffi A./ Scarocchia S.

Titolo contribuito: Castelfidardo e la fisarmonica e guida al Museo Internazionale della fisarmonica

Luogo di edizione: Castelfidardo

Anno di edizione: 1981

**BIBLIOGRAFIA [7 / 22]**

Genere: bibliografia di confronto

Autore: Boccosi B./ Pancioni A.

Titolo contribuito: La fisarmonica italiana

Luogo di edizione: Ancona

Anno di edizione: 1963

**BIBLIOGRAFIA [8 / 22]**

Genere: bibliografia di confronto

Autore: Boccosi B.

Titolo contribuito: Piccolo dizionario del fisarmonicista

Luogo di edizione: Ancona

Anno di edizione: 1957

**BIBLIOGRAFIA [9 / 22]**

Genere: bibliografia di confronto

Autore: Bugiolacchi B./ Frati Z./ Moroni M.

Titolo contribuito: Castelfidardo e la storia della fisarmonica

Luogo di edizione: Castelfidardo

Anno di edizione: 1986

**BIBLIOGRAFIA [10 / 22]**

Genere: bibliografia di confronto

Autore: Bugiolacchi B./ Orsetti L.

Titolo contribuito: Civico Museo Internazionale della Fisarmonica. Guida al Museo

Luogo di edizione: Castelfidardo

Anno di edizione: 1995

**BIBLIOGRAFIA [11 / 22]**

Genere: bibliografia di confronto

Autore: Ciravegna N./ Galbiati F.

Titolo contribuito: Le fisarmoniche

Luogo di edizione: Milano

Anno di edizione: 1987

**BIBLIOGRAFIA [12 / 22]**

Genere: bibliografia di confronto

Autore: Giannattasio F.

Titolo contribuito: L'organetto. Uno strumento popolare contadino nell'era industriale

Luogo di edizione: Roma

Anno di edizione: 1979

**BIBLIOGRAFIA [13 / 22]**

Genere: bibliografia specifica



Autore: Giovannetti G.

Titolo contribuito: La casa della fisarmonica. Autobiografia di Amleto Dallapè

Luogo di edizione: Pavia

Anno di edizione: 1985

V., pp., nn.: pp. 151-184

**BIBLIOGRAFIA [14 / 22]**

Genere: bibliografia di confronto

Autore: Guizzi F.

Titolo contribuito: Gli strumenti della musica popolare in Italia

Luogo di edizione: Lucca

Anno di edizione: 2002

**BIBLIOGRAFIA [15 / 22]**

Genere: bibliografia di confronto

Autore: Jercog A.

Titolo contribuito: La fisarmonica. Organologia e letteratura

Luogo di edizione: Caselle di Altivole

Anno di edizione: 1997

**BIBLIOGRAFIA [16 / 22]**

Genere: bibliografia di confronto

Autore: Monichon P.

Titolo contribuito: L'accordéon

Luogo di edizione: Paris

Anno di edizione: 1971

**BIBLIOGRAFIA [17 / 22]**

Genere: bibliografia di confronto

Autore: Monichon P.

Titolo contribuito: L'accordéon

Luogo di edizione: Lausanne

Anno di edizione: 1985

**BIBLIOGRAFIA [18 / 22]**

Genere: bibliografia specifica

Autore: Sforza M.

Titolo contribuito: Mariano Dallapè. La sua fisarmonica e le fisarmoniche di Stradella

Luogo di edizione: Stradella

Anno di edizione: 1976

**BIBLIOGRAFIA [19 / 22]**

Genere: bibliografia di confronto

Autore: Staro P.

Titolo contribuito: Le vie armoniche

Luogo di edizione: Udine

Anno di edizione: 2003

**BIBLIOGRAFIA [20 / 22]**

Genere: bibliografia di confronto

Autore: Strologo S.

Titolo contribuito: C'era una volta la fisarmonica

Luogo di edizione: Camerano

Anno di edizione: 2002

**BIBLIOGRAFIA [21 / 22]**

Genere: bibliografia di confronto

Autore: Tombesi R./ Tesi R.

Titolo contribuito: L'organetto diatonico. Storia, struttura, tecnica e didattica

Luogo di edizione: Ancona

Anno di edizione: 1993

**BIBLIOGRAFIA [22 / 22]**

Genere: bibliografia di confronto

Autore: Sachs C.

Titolo contribuito: Storia degli strumenti musicali

Luogo di edizione: Milano

Anno di edizione: 1980

## COMPILAZIONE

### COMPILAZIONE

Anno di redazione: 2006

Ente compilatore: Civico Museo della Fisarmonica Mariano Dallapè

Nome: Apolito, Fabia

Funzionario responsabile: Lavagnino, Agostina

**AGGIORNAMENTO-REVISIONE**

Anno di aggiornamento/revisione: 2008

Nome: Lavagnino, Agostina